

令和8年6月25日07時30分頃の岩手県沖の地震について（第3報）

令和8年6月25日07時30分頃の岩手県沖を震源とする地震について、地震に関する概要や留意事項を別添のとおりお知らせいたします。

本件に関する問い合わせ先 地震火山部 地震津波監視課  
電話 03-3434-9041

# 地震の概要

検知時刻 (最初に地震を検知した時刻)	6月25日07時30分
発生時刻 (地震が発生した時刻)	6月25日07時30分
マグニチュード	7.2(暫定値)      モーメントマグニチュード:6.8
発生場所	岩手県沖 深さ 44km(暫定値)
震度	【最大震度6強】青森県の階上町(はしかみちょう)で震度6強を観測したほか、北海道から伊豆諸島にかけて震度6弱~1を観測
地震活動の状況 7月2日12時00分現在	今回の地震発生後、震度1以上を観測した地震が23回発生 (震度5弱:1回 震度4:2回 震度3:2回 震度2:2回 震度1:16回)
長周期地震動の観測状況	石狩地方南部、胆振地方中東部、十勝地方中部、青森県津軽北部、青森県三八上北、青森県下北、岩手県沿岸北部、岩手県内陸北部、岩手県内陸南部、宮城県北部、秋田県沿岸北部で長周期地震動階級2を観測

# 防災上の留意事項と今後の見通し

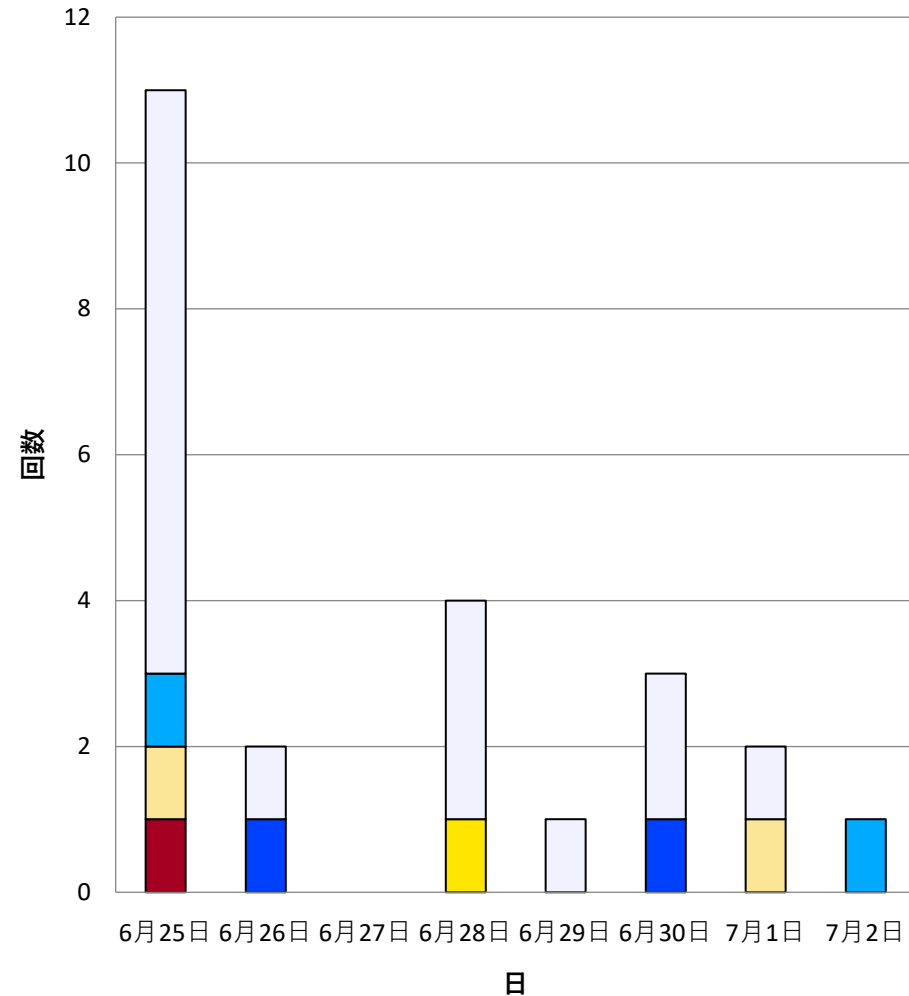
- 岩手県沖の地震活動は、6月25日の地震発生当初は活発であり、その後も、6月28日には最大震度5弱、7月1日には最大震度4を観測する地震が発生するなど依然として活発な状況です。
- 当該海域で6月25日の地震（最大震度6強）と同程度の地震が発生する可能性は、地震発生当初に比べ低くなりましたが、この3日間（6月29日12時から7月2日12時）で震度1以上を観測した地震は6回（震度4：1回、震度3：1回、震度2：1回、震度1：3回）であり、現状程度の地震活動は当分続くと考えられます。
- 6月25日の地震で揺れの強かった地域では、家屋の倒壊や土砂災害などの危険性が高まっていますので、復旧作業などを行う場合には、地震活動や降雨の状況に十分注意してください。
- 日本国内では、いつどこで強い揺れを伴う地震が発生してもおかしくありませんので、日頃からの地震への備えを心がけてください。

# 震度1以上の地震の発生状況

【最大震度別・日時別地震回数表】  
（6月25日07時～7月2日12時）

日別	最大震度別回数										震度1以上を 観測した回数	
	1	2	3	4	5弱	5強	6弱	6強	7	回数	累計	
6/25 07時-24時	8	1	0	1	0	0	0	1	0	11	11	
6/26 00時-24時	1	0	1	0	0	0	0	0	0	2	13	
6/27 00時-24時	0	0	0	0	0	0	0	0	0	0	13	
6/28 00時-24時	3	0	0	0	1	0	0	0	0	4	17	
6/29 00時-24時	1	0	0	0	0	0	0	0	0	1	18	
6/30 00時-24時	2	0	1	0	0	0	0	0	0	3	21	
7/1 00時-24時	1	0	0	1	0	0	0	0	0	2	23	
7/2 00時-12時	0	1	0	0	0	0	0	0	0	1	24	
総計	16	2	2	2	1	0	0	1	0		24	

【日別地震回数図】



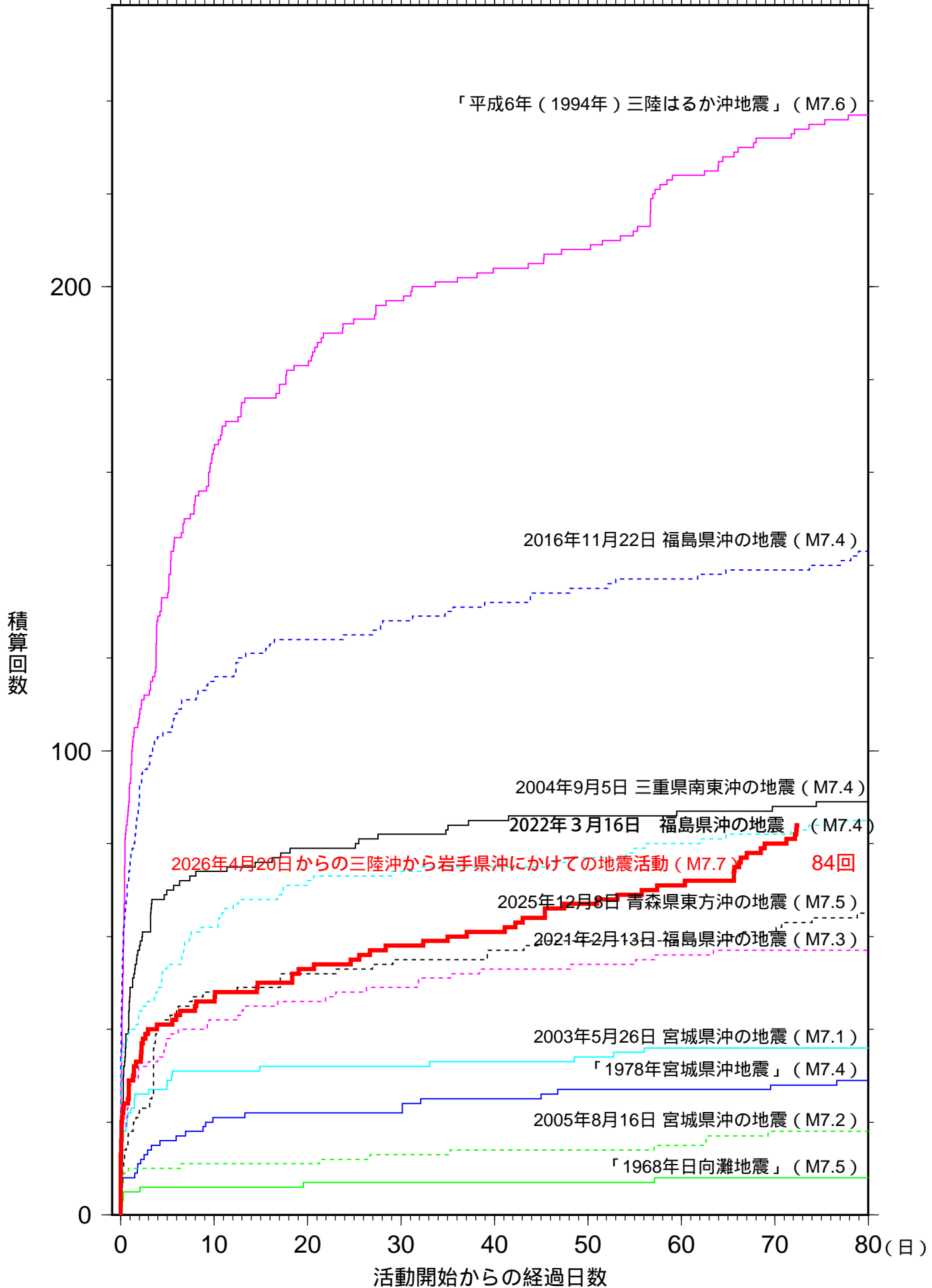
※掲載している地震回数は速報値であり、後日の調査で変更になることがある。

■ 7 ■ 6強 ■ 6弱 ■ 5強 ■ 5弱 ■ 4 ■ 3 ■ 2 □ 1

# 主な地震活動の地震回数比較 (マグニチュード4.0以上)

(回)

2026年07月02日08時00分現在

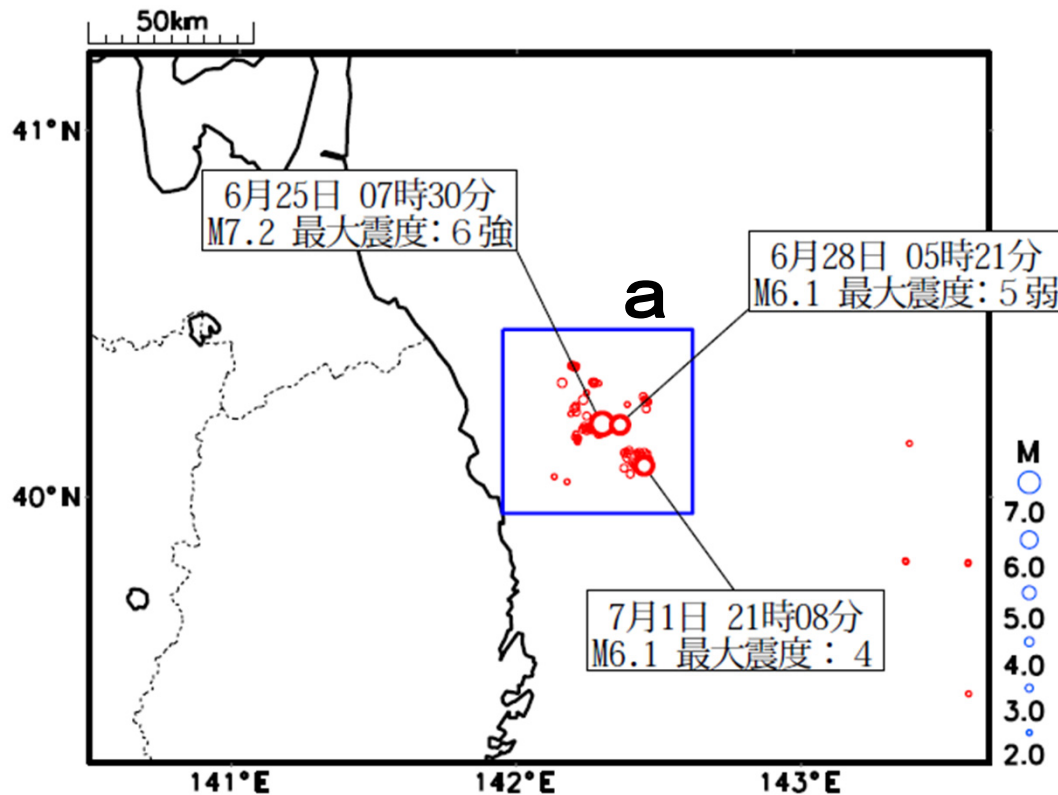


この資料には速報値が含まれており、後日の調査で変更することがある。  
今回の地震のマグニチュードについては、これまでの最大を示している。

# 6月25日07時30分頃の岩手県沖の地震以降の発生場所の詳細

## 震央分布図

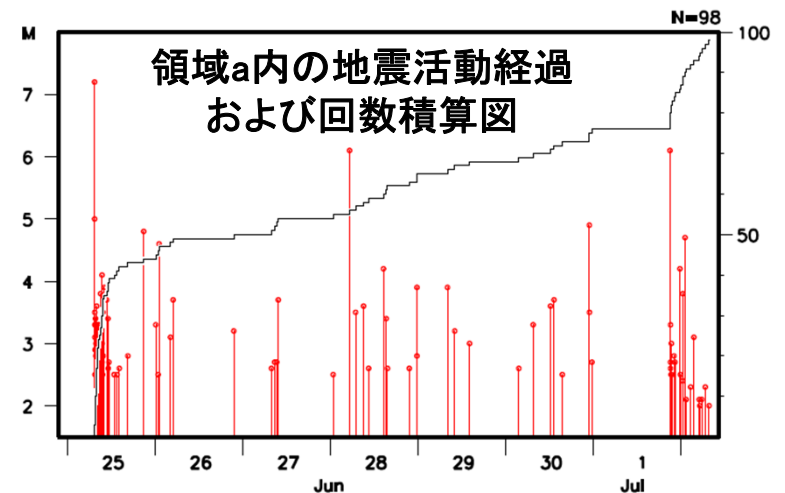
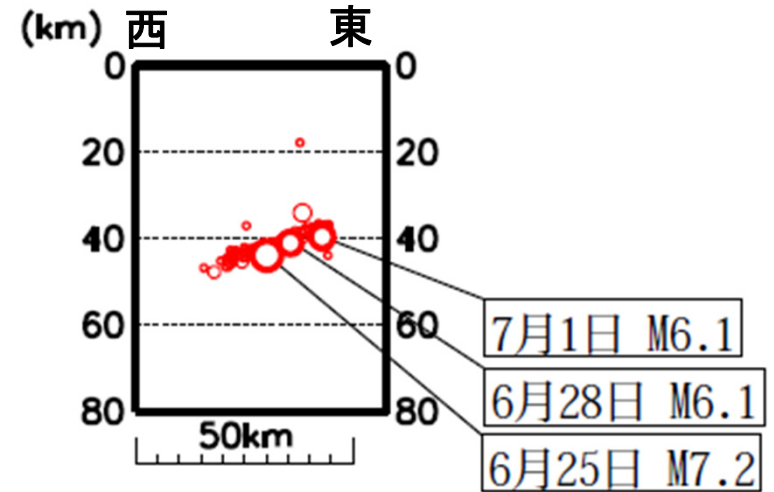
(2026年6月25日～7月2日08時、  
深さ0～80km、M2.0以上)



2026年7月1日以降の地震は未精査のものを含む  
丸の大きさはマグニチュードの大きさを表す。

## 領域a内の東西断面図

縦軸は深さを表し、丸の大きさはマグニチュードの大きさを表す。



横軸は時間、縦軸は左がマグニチュード、右が地震の積算回数。折れ線は地震の回数を足しあげたものであり、縦棒のついた丸は地震発生時刻とマグニチュードの大きさを表す。

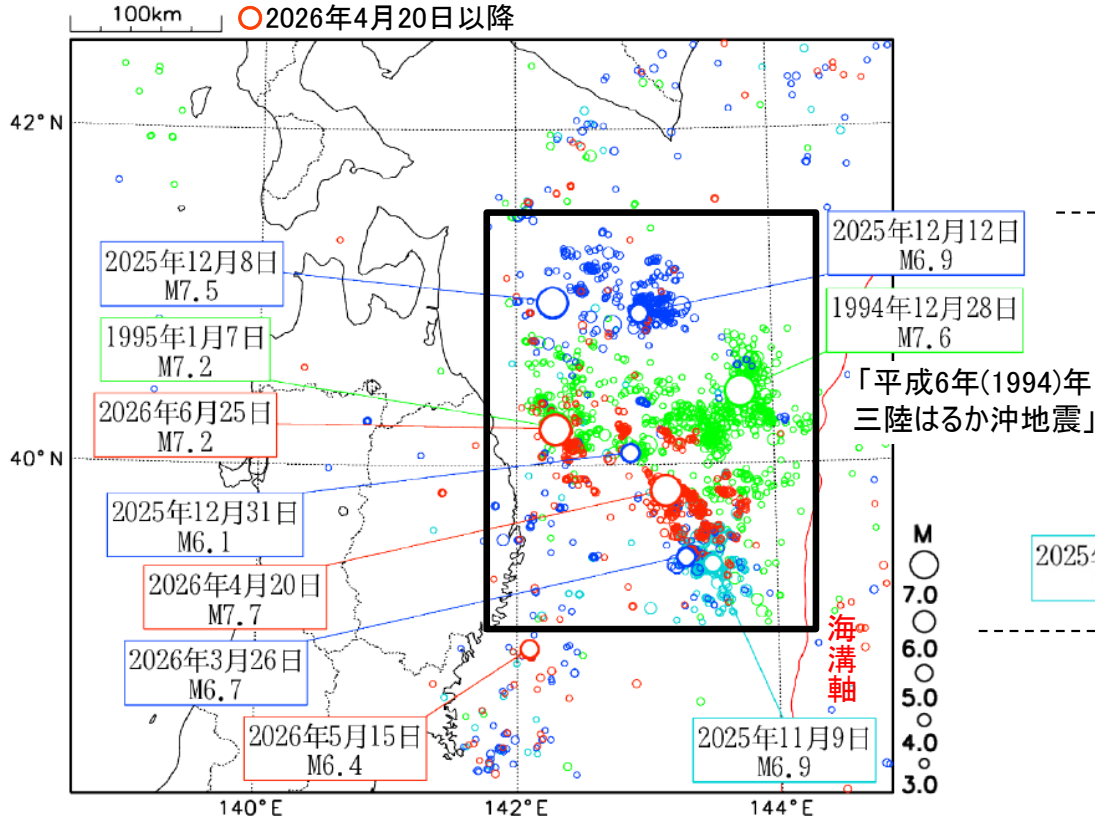
# 青森県東方沖から三陸沖の地震活動域比較

## 震央分布図

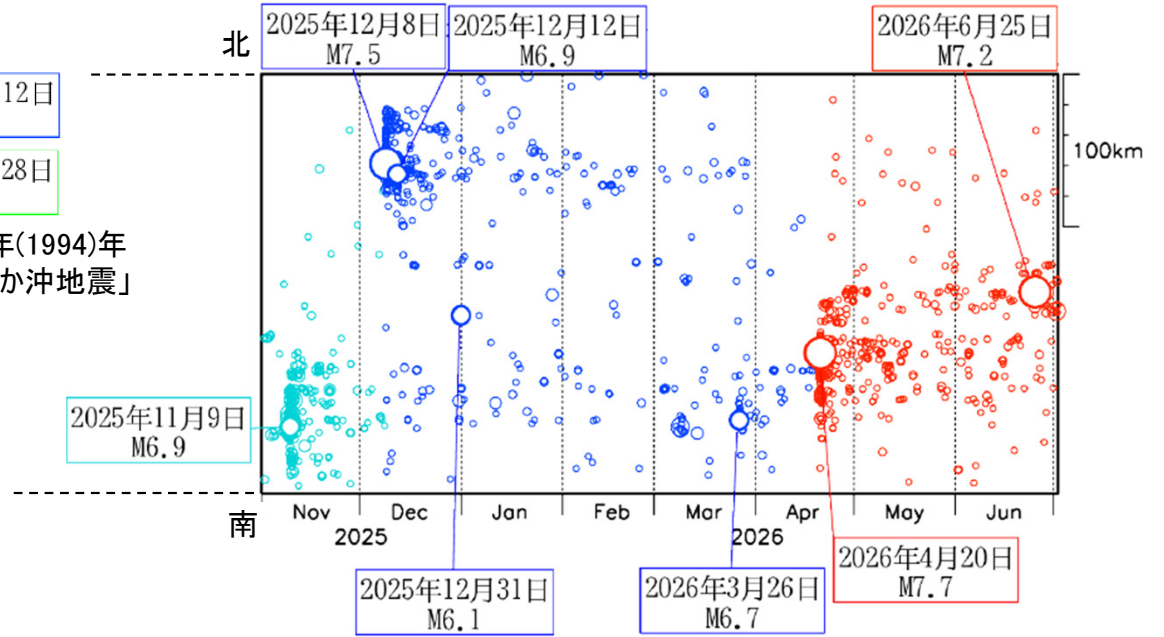
(1994年12月28日～1995年1月31日  
及び2025年11月1日～2026年7月2日08時、  
深さ0～90km、M $\geq$ 3.0)

- 1994年12月28日～1995年1月31日
- 2025年11月1日～2025年12月8日23時14分
- 2025年12月8日23時15分～2026年4月19日
- 2026年4月20日以降

今回の地震活動は、2026年4月20日からの三陸沖の地震 (M7.7) の活動域の北西側で発生しており、また、「平成6年(1994年)三陸はるか沖地震」(M7.6)の震源域の西端付近で発生している。



## 時空間分布図 (2025年11月1日～2026年7月2日08時)



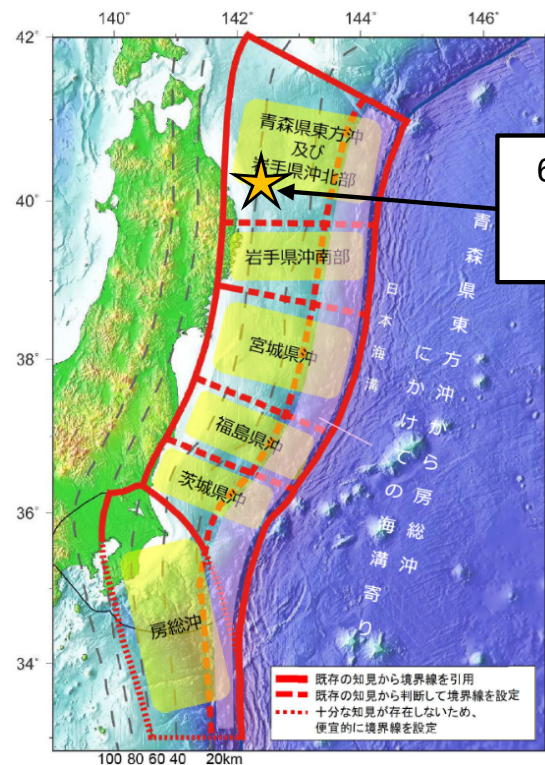
左図には、「平成6年(1994年)三陸はるか沖地震」の約1か月分の地震活動域、2025年11月9日三陸沖の地震活動域、2025年12月8日青森県東方沖の地震活動域及び2026年4月20日三陸沖の地震活動域等を示している。

右図には、2025年11月以降の地震の時空間分布図を示している。

「平成6年(1994年)三陸はるか沖地震」、2025年11月及び2026年4月の三陸沖の地震、2025年12月の青森県東方沖の地震の活動域は、すみ分けて見える。

今回発生した地震 (M7.2) の周辺では、「青森県東方沖及び岩手県沖北部」で発生する「ひとまわり小さいプレート間地震」 (M7.0~7.5程度) 及び「プレート間巨大地震」 (M7.9程度) が想定されており、どちらも30年以内に発生する確率はⅢランク (高い) (注2) に該当する。

●想定される地震の震源域 (注1)



6/25の地震 (M7.2)の震央位置

周辺で想定されている海溝型地震

○今回の地震の震源周辺では、日本海溝沿いで発生する大規模地震が想定されています。

●海溝型地震の長期評価の概要 (日本海溝沿い) (注1)

評価対象地震	発生領域	想定される規模	ランク(注2)	平均発生間隔
超巨大地震(東北地方太平洋沖型)	岩手県沖南部～茨城県沖	M9.0程度	Iランク	550~600年程度
プレート間巨大地震	青森県東方沖及び岩手県沖北部	M7.9程度	Ⅲランク	97.0年
	宮城県沖	M7.9程度	Ⅱランク	109.0年
ひとまわり小さいプレート間地震	青森県東方沖及び岩手県沖北部	M7.0~7.5程度	Ⅲランク	8.8年
	岩手県沖南部	M7.0~7.5程度	Ⅲランク	88.2年
	宮城県沖	M7.0~7.5程度	Ⅲランク	12.6~14.7年
	宮城県沖の陸寄りの地震(宮城県沖地震)	M7.4前後	Ⅲランク	38.0年
	福島県沖	M7.0~7.5程度	Ⅲランク	44.1年
	茨城県沖	M7.0~7.5程度	Ⅲランク	17.6年
海溝寄りのプレート間地震(津波地震等)	青森県東方沖から房総沖にかけての海溝寄り	Mt8.6~9.0(注3)	Ⅲランク	102.8年
沈み込んだプレート内の地震	青森県東方沖及び岩手県沖北部～茨城県沖	M7.0~7.5程度	Ⅲランク	22.0~29.4年
海溝軸外側の地震	日本海溝の海溝軸外側	M8.2前後	Ⅱランク	411.2年

(注1) 2019年2月26日公表の「日本海溝沿いの地震活動の長期評価」より引用。

(注2) 海溝型地震における今後30年以内の地震発生確率が26%以上を「Ⅲランク」、3%~26%未満を「Ⅱランク」、3%未満を「Ⅰランク」、不明(すぐに地震が起きることを否定できない)を「Xランク」と表記しています。ランクに「\*」を付記している場合は、地震後経過率が0.7以上を表しています。

(注3) Mtは津波の高さから求める地震のマグニチュードです。

※本資料は以下を基に作成しました。

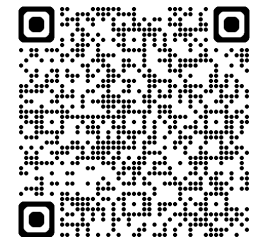
「活断層及び海溝型地震の長期評価結果一覧」(地震調査研究推進本部) <https://www.jishin.go.jp/main/choukihyoka/ichiran.pdf>

「日本海溝沿いの地震活動の長期評価」(地震調査研究推進本部) [https://www.jishin.go.jp/main/chousa/kaikou\\_pdf/japan\\_trench.pdf](https://www.jishin.go.jp/main/chousa/kaikou_pdf/japan_trench.pdf)

# （参考）仙台管区気象台ホームページ

仙台管区気象台のホームページでは、「2025年11月以降の青森県・岩手県沖の地震活動」に関するよくある質問について、一問一答形式で分かりやすく解説するとともに、主な地震活動に関する資料や、防災に役立つ知識・解説ページへのリンク集を掲載しています。

The screenshot shows the website interface for the Sendai Regional Headquarters, JMA. The page title is "2025年11月以降の青森県・岩手県沖の地震活動" (Earthquake activity in Aomori and Iwate Prefecture from November 2025 onwards). The page includes a breadcrumb trail: "気象庁ホーム > 地域の情報 > 宮城県 > 東北地方の地震のページ > 2025年11月以降の青森県・岩手県沖の地震活動". The main content area features a question and answer section. The question is: "いつどこでどれくらいの地震がおきていますか？" (When and where, and how much earthquake activity is there?). The answer states: "青森県・岩手県沖（青森県東方沖、岩手県沖、三陸沖）で2025年11月から地震が増えています。三陸沖では、2025年11月4日以降地震回数が増加しました（図の○）。その後、2026年4月20日にM7.7の地震が発生すると、活動域が岩手県" (Earthquake activity has increased in Aomori and Iwate Prefecture (Aomori Prefecture Eastern Offshore, Iwate Prefecture Offshore, Sanriku Offshore) from November 2025. In Sanriku Offshore, the number of earthquakes has increased since November 4, 2025 (circled in the figure). After that, on April 20, 2026, an M7.7 earthquake occurred, and the activity area expanded to Iwate Prefecture).



# 発表した情報などについて

- 津波警報等の発表状況

<https://www.jma.go.jp/bosai/map.html#contents=tsunami>

- 津波の観測状況

<https://www.jma.go.jp/bosai/map.html#elem=info&contents=tsunami>

- 潮位観測情報

<https://www.jma.go.jp/bosai/map.html#contents=tidelevel>

- 地震情報

[https://www.jma.go.jp/bosai/map.html#contents=earthquake\\_map](https://www.jma.go.jp/bosai/map.html#contents=earthquake_map)

- 推計震度分布図

[https://www.jma.go.jp/bosai/map.html#contents=estimated\\_intensity\\_map](https://www.jma.go.jp/bosai/map.html#contents=estimated_intensity_map)

- 長周期地震動に関する観測情報

<https://www.jma.go.jp/bosai/map.html#contents=ltpgm>

- 緊急地震速報の発表状況

[https://www.data.jma.go.jp/eew/data/nc/pub\\_hist/index.html](https://www.data.jma.go.jp/eew/data/nc/pub_hist/index.html)

- 発震機構解

<https://www.data.jma.go.jp/eew/data/mech/top.html>

- 震央分布

<https://www.jma.go.jp/bosai/map.html#contents=hypo>

- 地震から身を守るために

[https://www.jma.go.jp/jma/kishou/now/jishin/jishin\\_bosai/index.html](https://www.jma.go.jp/jma/kishou/now/jishin/jishin_bosai/index.html)

- 津波から身を守るために

[https://www.jma.go.jp/jma/kishou/now/jishin/tsunami\\_bosai/index.html](https://www.jma.go.jp/jma/kishou/now/jishin/tsunami_bosai/index.html)

- 気象庁防災情報X（旧Twitter）

[https://x.com/JMA\\_bousai](https://x.com/JMA_bousai)



- 地震調査研究推進本部地震調査委員会

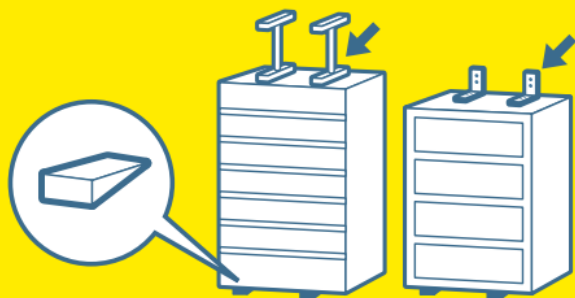
2026年6月25日岩手県沖の地震の評価

[https://www.static.jishin.go.jp/resource/monthly/2026/20260625\\_off\\_iwate\\_1.pdf](https://www.static.jishin.go.jp/resource/monthly/2026/20260625_off_iwate_1.pdf)

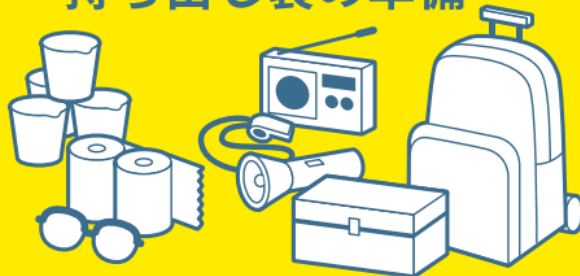
# 日頃からの地震への備え

日本国内では、いつどこで強い揺れを伴う地震が発生してもおかしくありませんので、日頃からの地震への備えを心がけてください。

## □ 家具の固定



## □ 非常用 持ち出し袋の準備



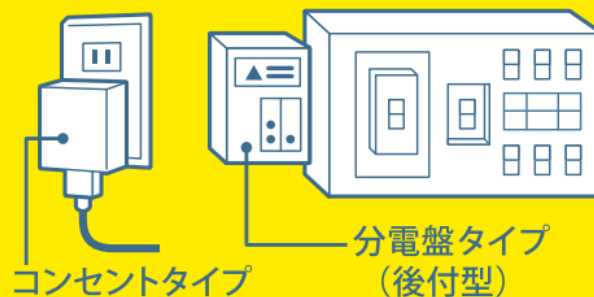
## □ 水や食料の備蓄



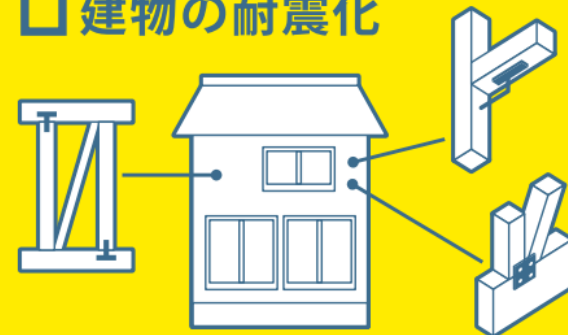
## □ 避難場所や 避難経路の確認



## □ 感震ブレーカーの設置



## □ 建物の耐震化



日頃からの備えについては、以下のページでもご確認いただけます。

地震から身を守るために：[https://www.jma.go.jp/jma/kishou/known/jishin/jishin\\_bosai/index.html](https://www.jma.go.jp/jma/kishou/known/jishin/jishin_bosai/index.html)

津波から身を守るために：[https://www.jma.go.jp/jma/kishou/known/jishin/tsunami\\_bosai/index.html](https://www.jma.go.jp/jma/kishou/known/jishin/tsunami_bosai/index.html)