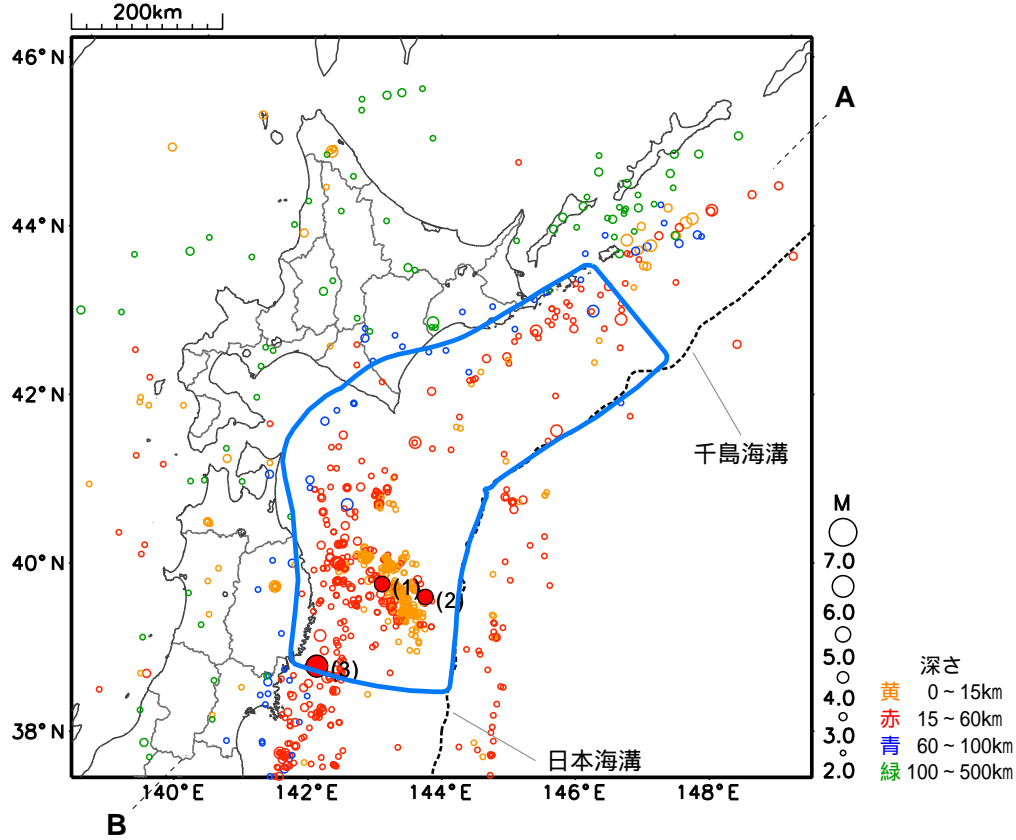


# 最近の千島海溝・日本海溝周辺の地震活動

2026年5月1日～5月31日

震央分布図 (2026年5月1日～5月31日、M 2.0、深さ0～500km)

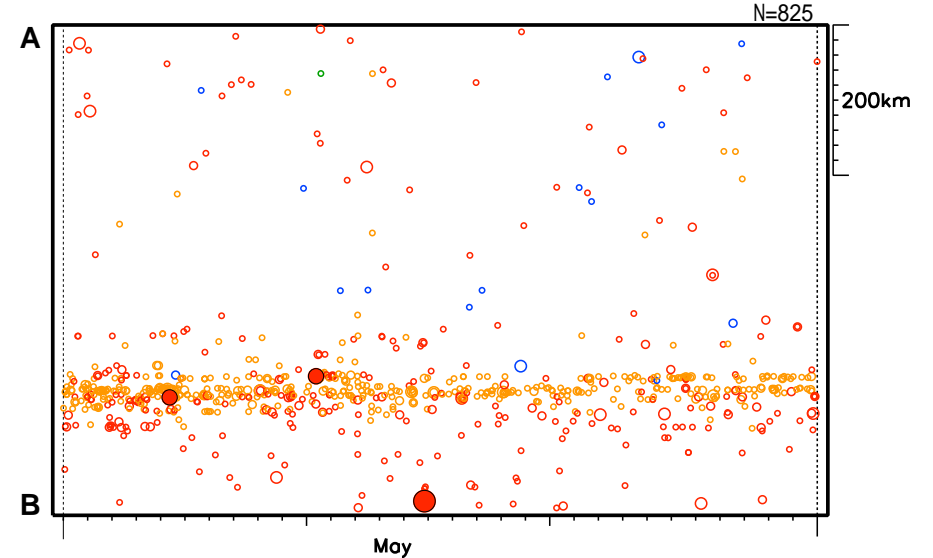


青の実線は千島海溝・日本海溝沿いの巨大地震の想定震源域のうちの「十勝・根室沖」及び「日高・三陸沖」の領域です。震源時、震央地名、マグニチュード等は、再調査により修正することがあります。

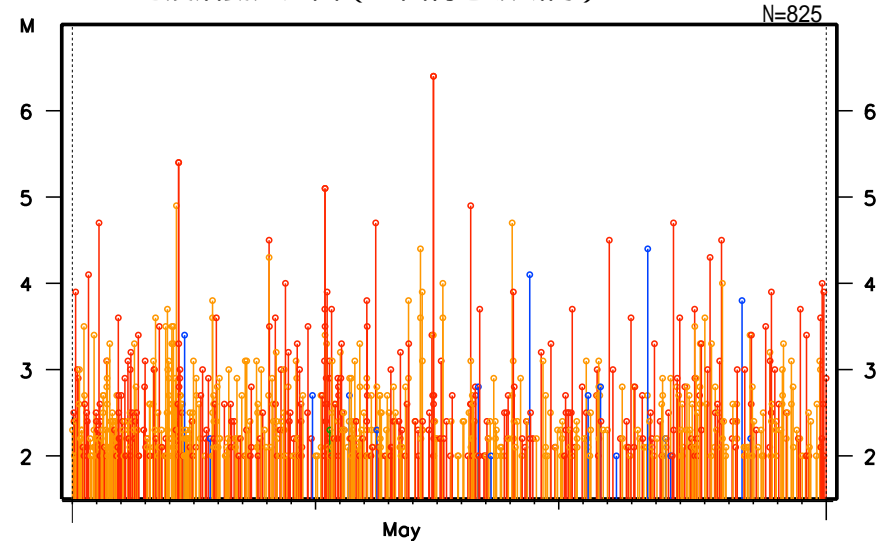
## [主な地震活動]

- ・ 上図青色領域内で発生したM5.0以上の地震 (最大5つ)
  - ・ 近接して発生した地震については、最大規模の地震のみ記載
- (1) 05月05日 08時54分 M5.4 最大震度3 三陸沖
  - (2) 05月11日 09時21分 M5.1 最大震度1 三陸沖
  - (3) 05月15日 20時22分 M6.4 最大震度5弱 宮城県沖

時空間分布図 (左図青色領域内：A-B投影)



地震活動経過図 (左図青色領域内)



気象庁作成