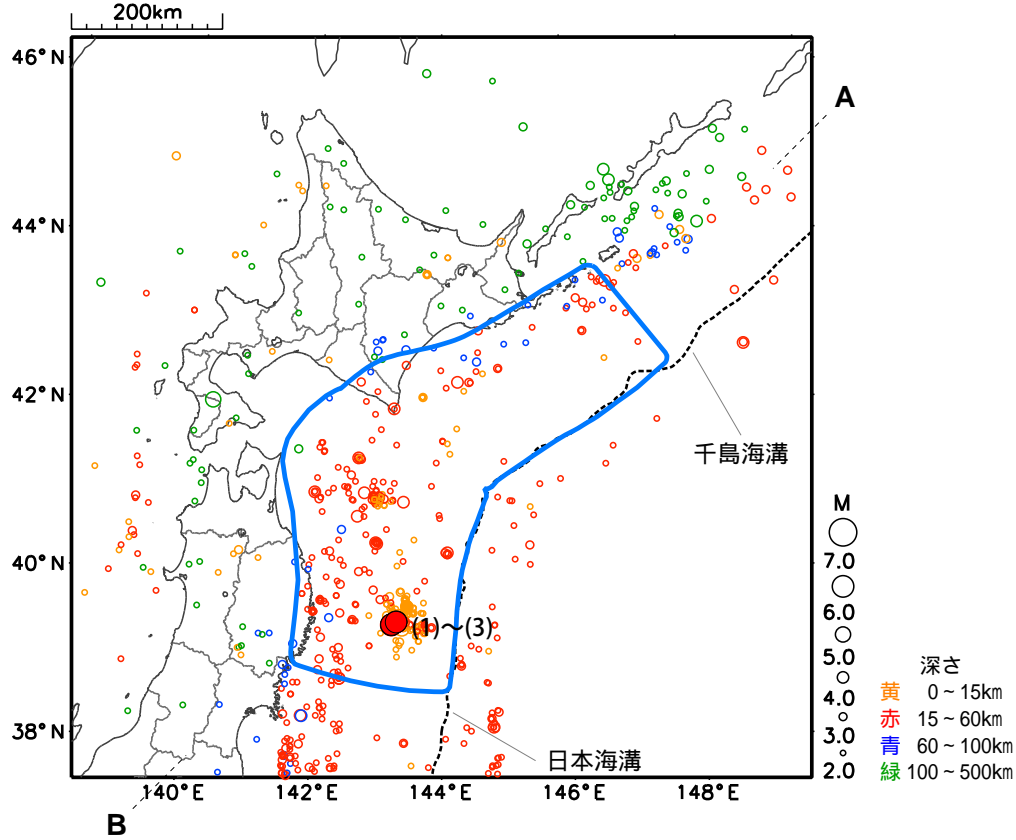


最近の千島海溝・日本海溝周辺の地震活動

2026年3月1日～3月31日

震央分布図 (2026年3月1日～3月31日、M 2.0、深さ0～500km)

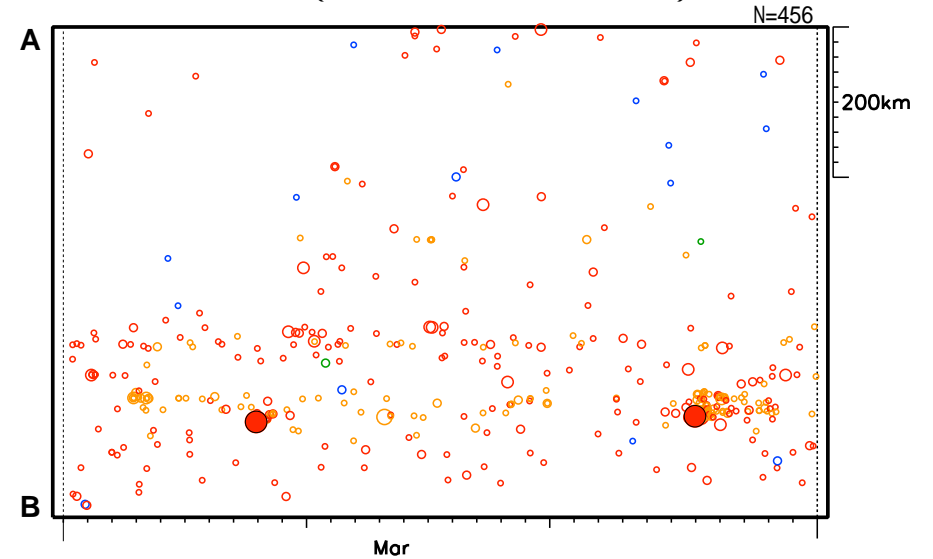


青の実線は千島海溝・日本海溝沿いの巨大地震の想定震源域のうち「十勝・根室沖」及び「日高・三陸沖」の領域です。震源時、震央地名、マグニチュード等は、再調査により修正することがあります。

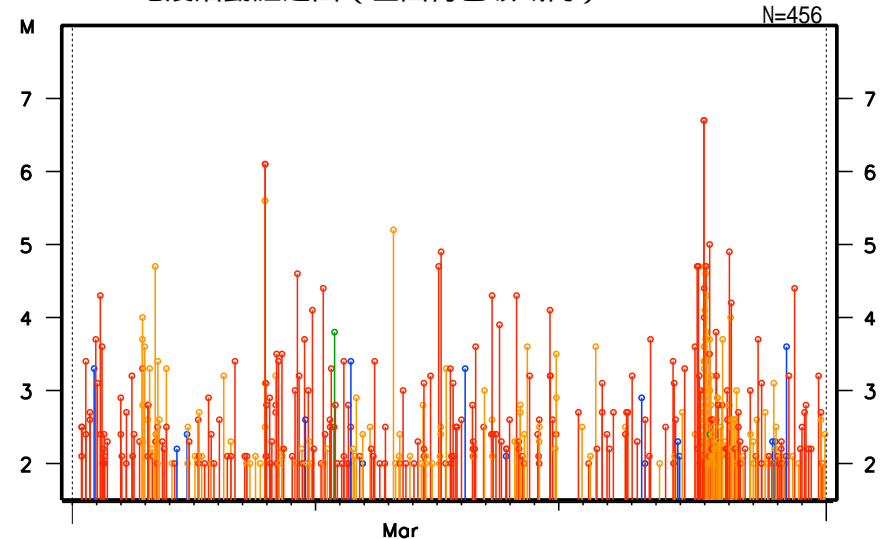
[主な地震活動]

- ・ 上図青色領域内で発生したM5.0以上の地震 (最大5つ)
 - ・ 近接して発生した地震については、最大規模の地震のみ記載
- (1) 03月08日 22時08分 M5.6 最大震度3 三陸沖
 - (2) 03月08日 22時17分 M6.1 最大震度3 三陸沖
 - (3) 03月26日 23時18分 M6.7 最大震度4 三陸沖

時空間分布図 (左図青色領域内：A-B投影)



地震活動経過図 (左図青色領域内)



気象庁作成