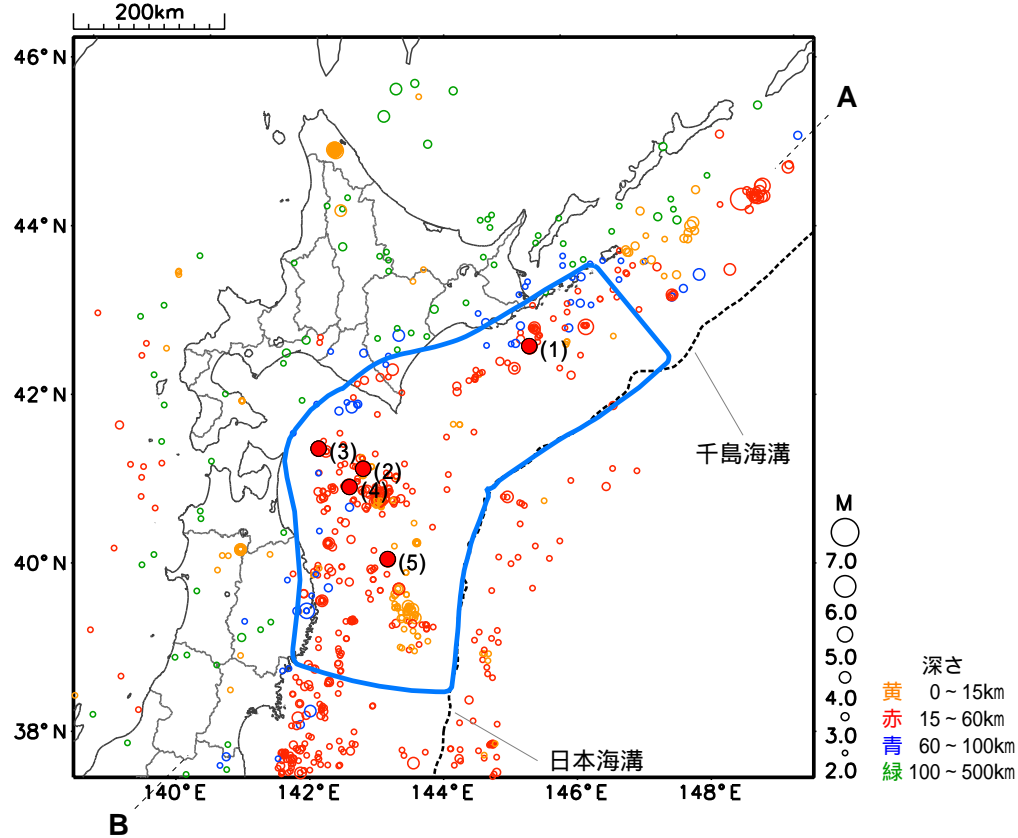


最近の日本海溝・千島海溝周辺の地震活動

2026年1月1日～1月31日

震央分布図（2026年1月1日～1月31日、M 2.0、深さ0～500km）



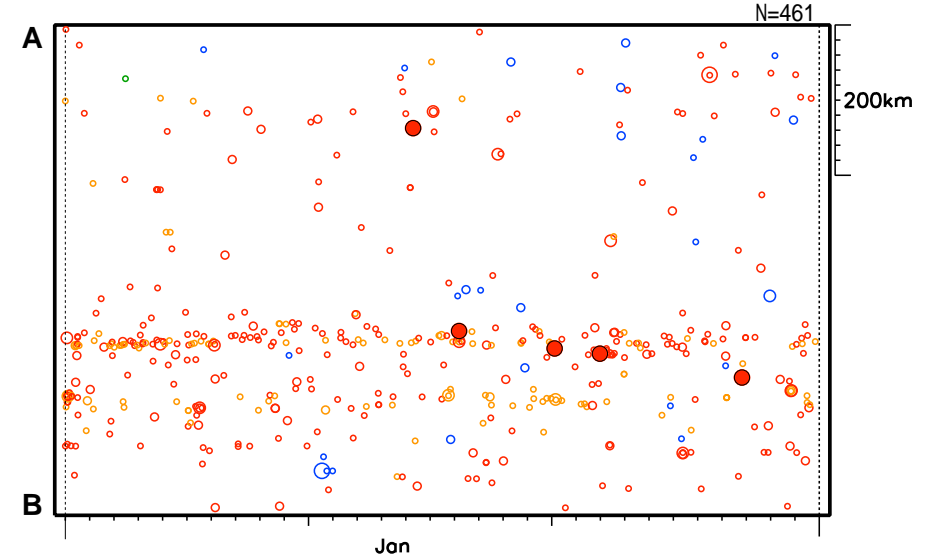
青の実線は日本海溝・千島海溝沿いの巨大地震の想定震源域のうちの「日高・三陸沖」及び「十勝・根室沖」の領域です。震源時、震央地名、マグニチュード等は、再調査により修正することがあります。

【主な地震活動】

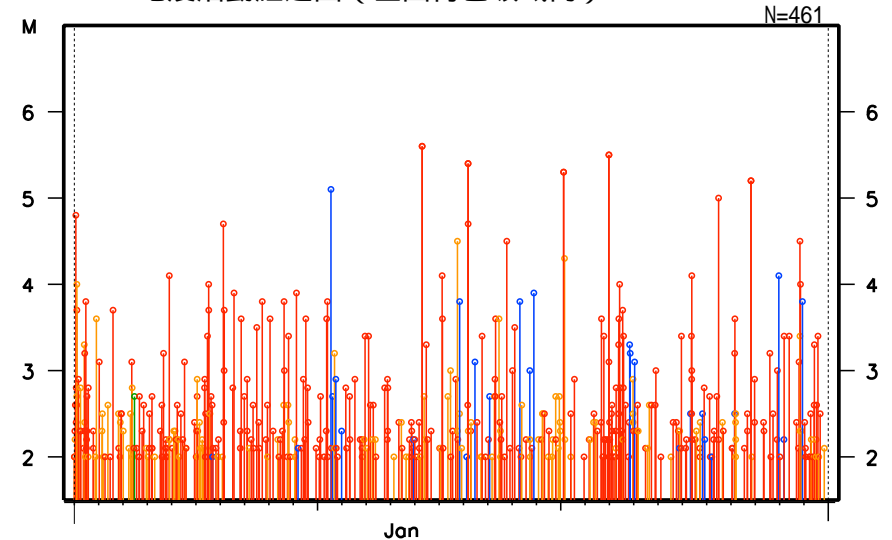
- ・上図青色領域内で発生したM5.0以上の地震（最大5つ）
- ・近接して発生した地震については、最大規模の地震のみ記載

- | | |
|-------------------------------|--------|
| (1) 01月15日 07時13分 M5.6 最大震度 3 | 釧路沖 |
| (2) 01月17日 04時34分 M5.4 最大震度 3 | 青森県東方沖 |
| (3) 01月21日 02時51分 M5.3 最大震度 3 | 青森県東方沖 |
| (4) 01月22日 23時31分 M5.5 最大震度 3 | 青森県東方沖 |
| (5) 01月28日 19時45分 M5.2 最大震度 3 | 三陸沖 |

時空間分布図（左図青色領域内：A-B投影）



地震活動経過図（左図青色領域内）



気象庁作成