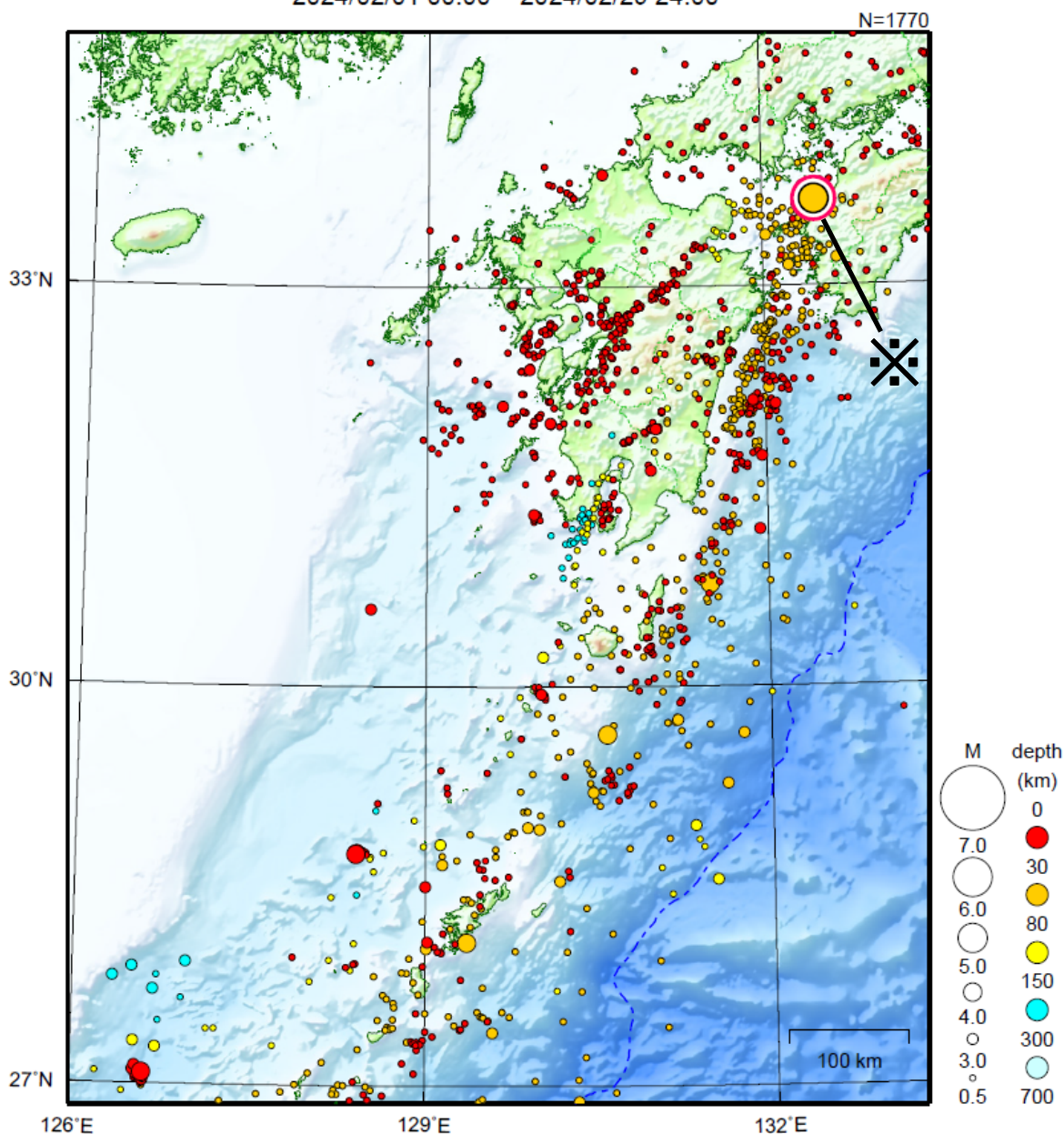


# 九州地方

2024/02/01 00:00 ~ 2024/02/29 24:00



地形データは日本海洋データセンターの J-EGG500、米国地質調査所の GTOP030 及び米国国立地球物理データセンターの ETOP02v2 を使用

特に目立った地震活動はなかった。

※で示した地震については近畿・中国・四国地方の資料を参照。

(上記期間外)

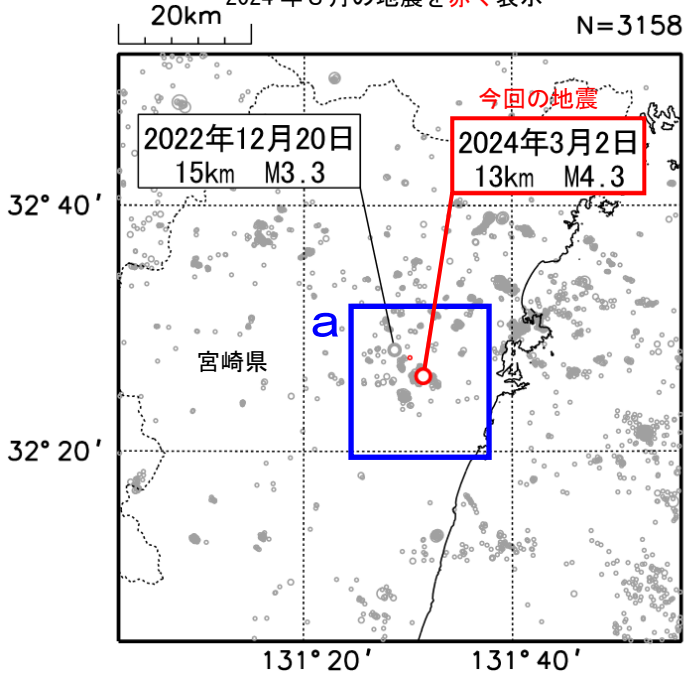
3月2日に宮崎県北部平野部で M4.3 の地震（最大震度 4）が発生した。

[上述の地震は M6.0 以上または最大震度 4 以上、陸域で M4.5 以上かつ最大震度 3 以上、海域で M5.0 以上かつ最大震度 3 以上、その他、注目すべき活動のいずれかに該当する地震。]

気象庁・文部科学省

# 3月2日 宮崎県北部平野部の地震

震央分布図  
(2000年10月1日～2024年3月4日、  
深さ0～20km、M≥1.0)  
2024年3月の地震を赤く表示

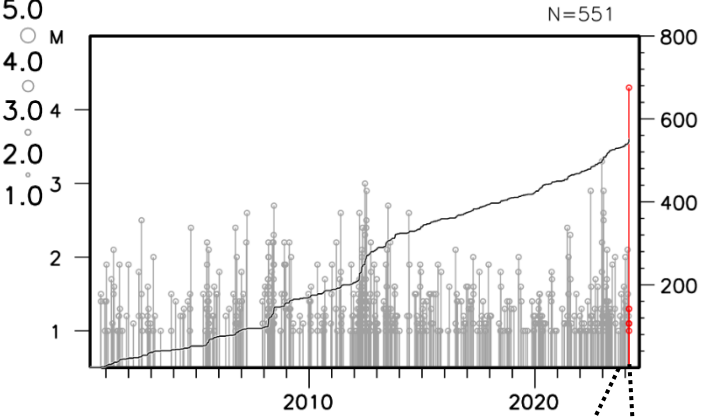


2024年3月2日23時00分に宮崎県北部平野部の深さ13kmでM4.3の地震（最大震度4）が発生した。この地震は地殻内で発生した。

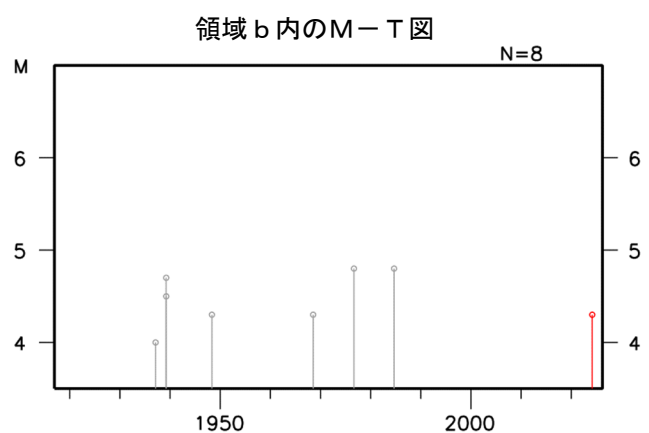
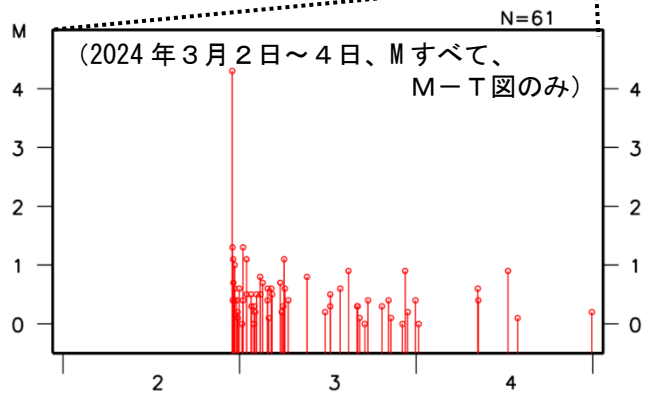
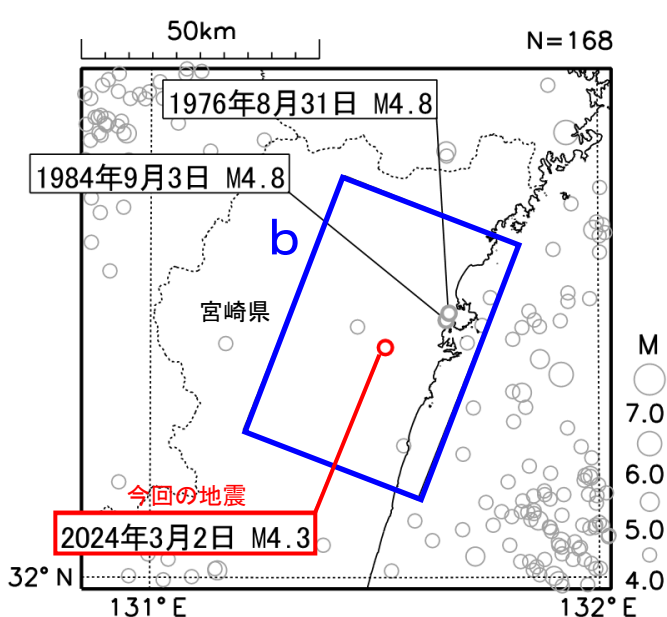
2000年10月以降の活動をみると、今回の地震の震源付近（領域a）は、定常的に地震活動がみられる領域であるが、M4.0以上の地震は発生していなかった。近年では2022年12月20日にM3.3の地震（最大震度1）が発生している。

1919年以降の活動をみると、今回の地震の震央周辺（領域b）ではM4.5以上の地震が4回発生している。このうち最大規模の地震は1976年8月31日に発生したM4.8の地震（最大震度2）、1984年9月3日に発生したM4.8の地震（最大震度3）である。

領域a内のM-T図及び回数積算図



震央分布図  
(1919年1月1日～2024年3月4日、  
深さ0～40km、M≥4.0)  
2024年3月の地震を赤く表示



気象庁作成