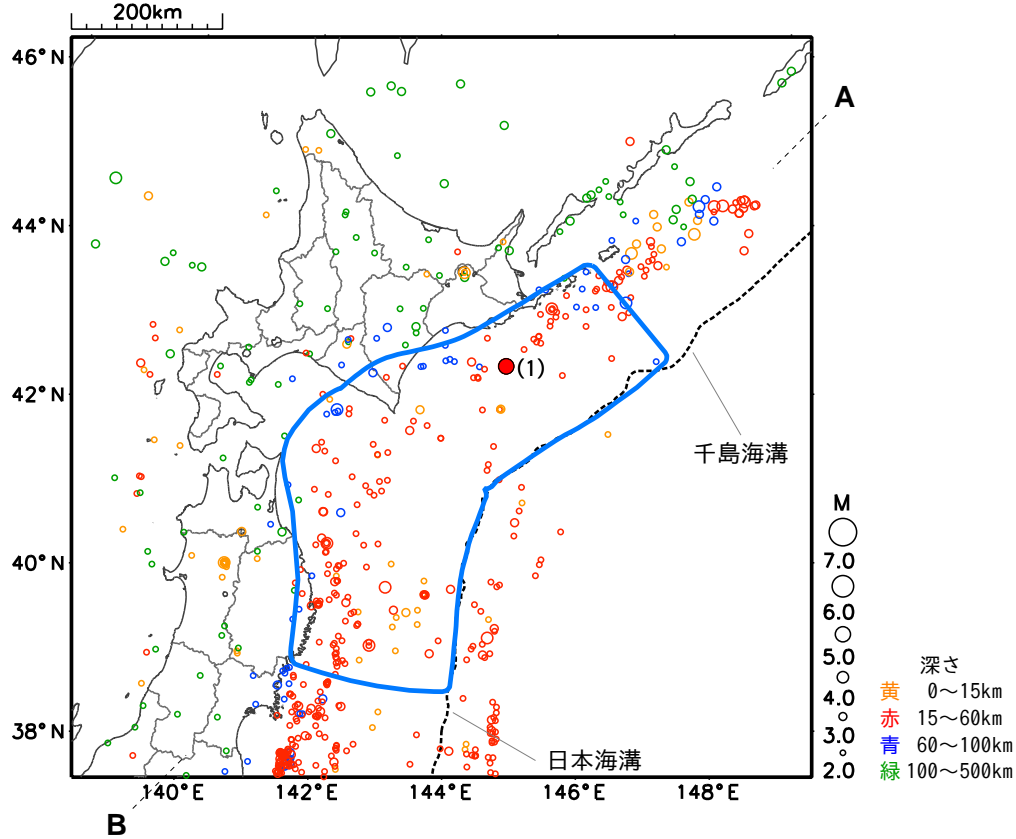


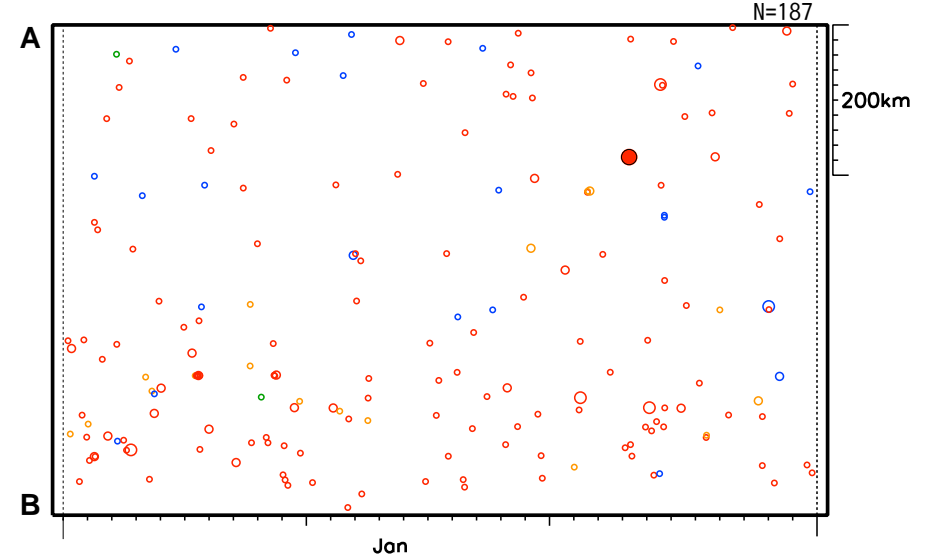
最近の日本海溝・千島海溝周辺の地震活動

2024年1月1日～1月31日

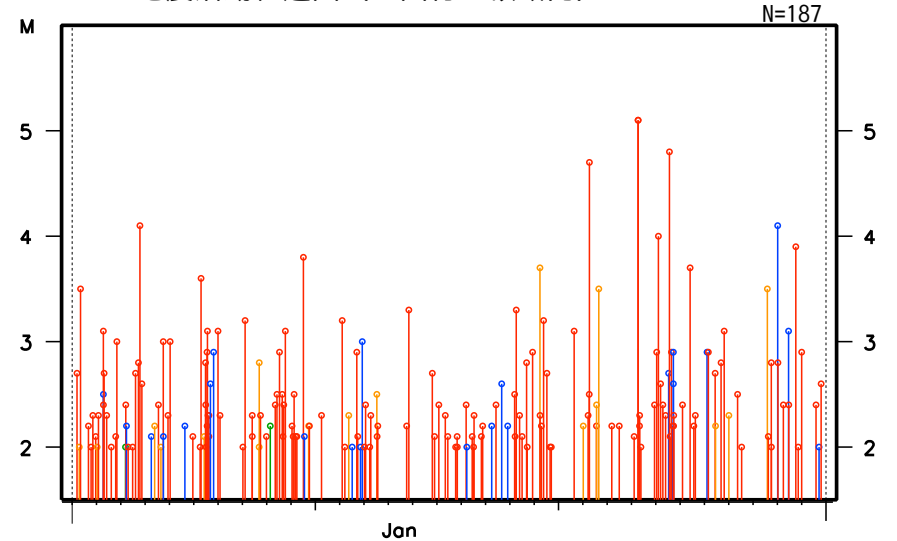
震央分布図 (2024年1月1日～1月31日、M \geq 2.0、深さ0～500km)



時空間分布図 (左図青色領域内：A-B投影)



地震活動経過図 (左図青色領域内)



青の実線は日本海溝・千島海溝沿いの巨大地震の想定震源域のうちの「日高・三陸沖」及び「十勝・根室沖」の領域です。震源時、震央地名、マグニチュード等は、再調査により修正することがあります。

[主な地震活動]

- ・ 上図青色領域内で発生したM5.0以上の地震 (最大5つ)
- ・ 近接して発生した地震については、最大規模の地震のみ記載

●(1) 01月24日 06時33分 M5.1 最大震度2 釧路沖