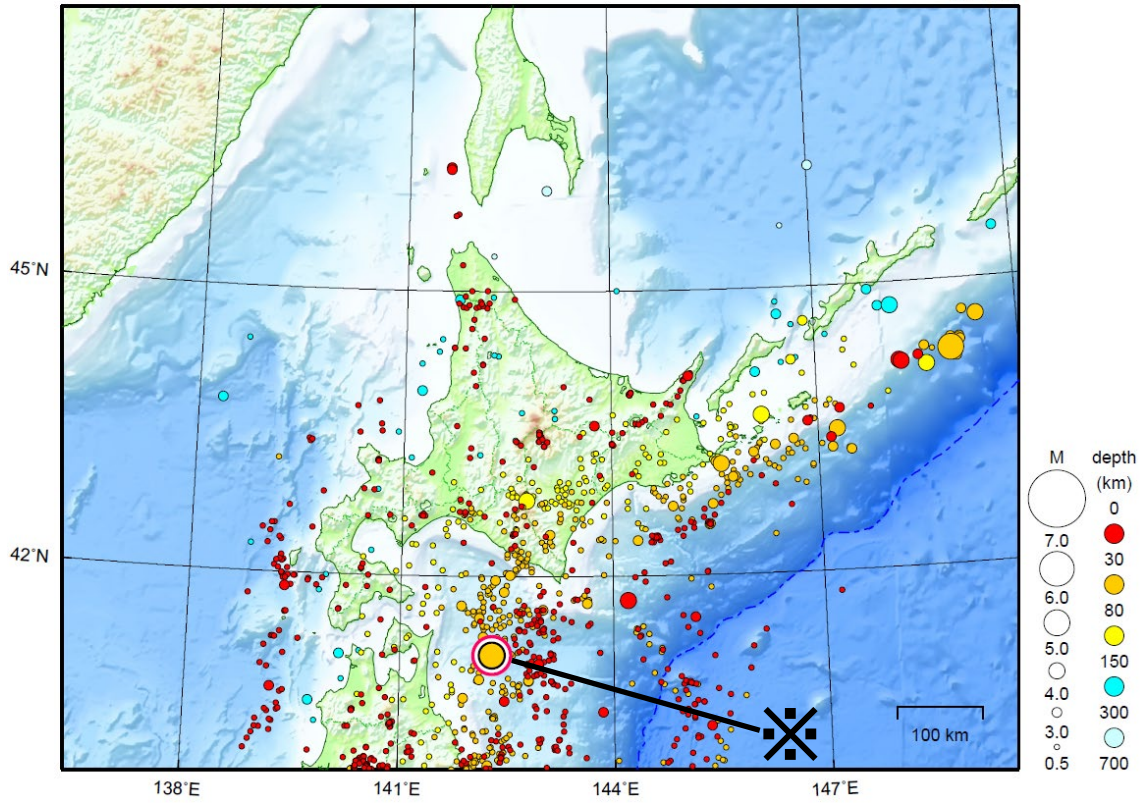


北海道地方

2023/11/01 00:00 ~ 2023/11/30 24:00

N=1178



地形データは日本海洋データセンターの J-EGG500、米国地質調査所の GTOPO30 及び米国国立地球物理データセンターの ETOP02v2 を使用

特に目立った地震活動はなかった。

※で示した地震については東北地方の資料を参照。