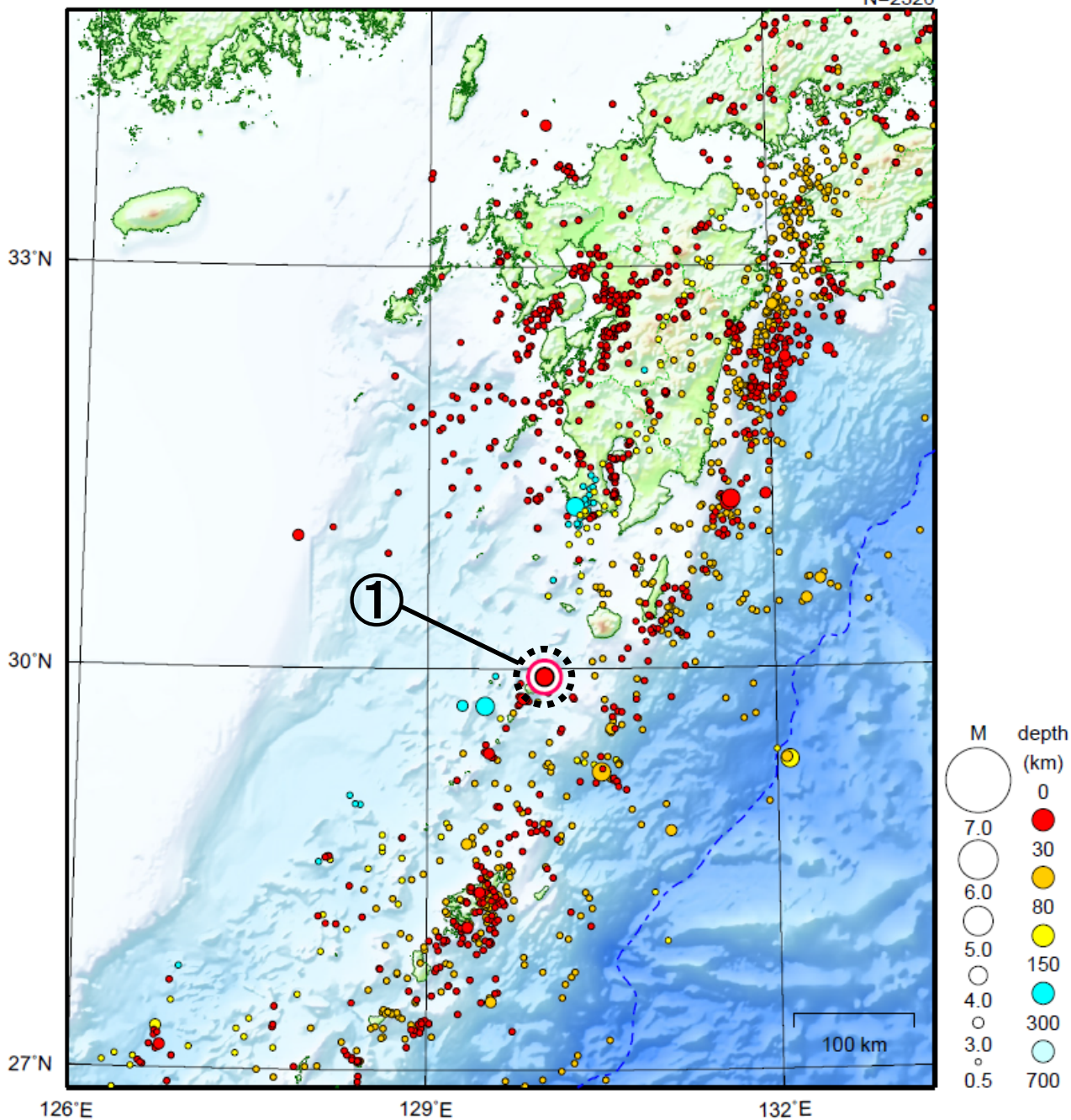


# 九州地方

2023/06/01 00:00 ~ 2023/06/30 24:00

N=2326



地形データは日本海洋データセンターのJ-EGG500、米国地質調査所のGTOPO30、及び米国国立地球物理データセンターのETOPO2v2を使用

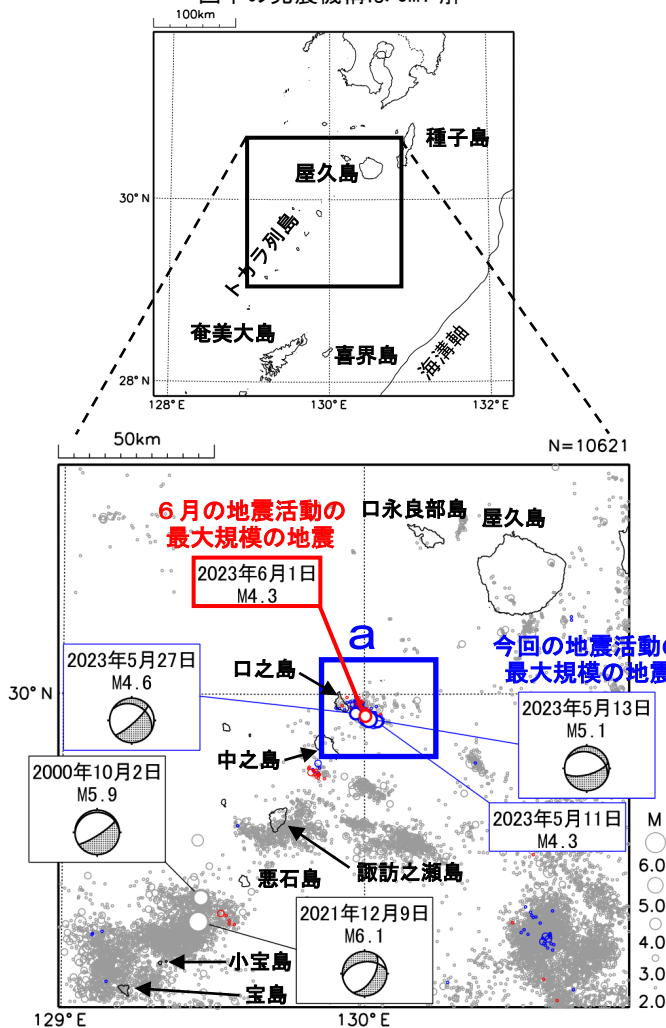
- ① 6月1日にトカラ列島近海でM4.3の地震（最大震度4）が発生した。トカラ列島近海（口之島・中之島付近）では、6月中に震度1以上を観測した地震が31回（震度4：1回、震度3：1回、震度2：7回、震度1：22回）発生した。

[上述の地震はM6.0以上または最大震度4以上、陸域でM4.5以上かつ最大震度3以上、海域でM5.0以上かつ最大震度3以上、その他、注目すべき活動のいずれかに該当する地震。]

気象庁・文部科学省

# トカラ列島近海の地震活動（口之島・中之島付近）

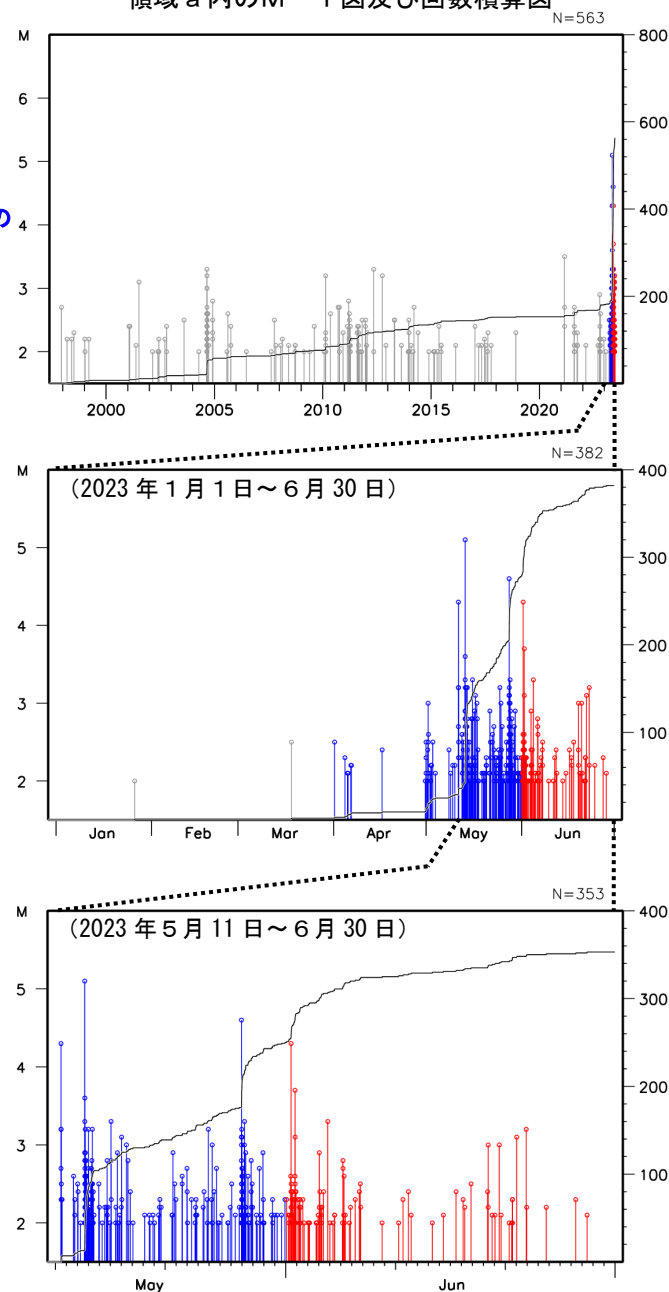
震央分布図  
 (1997年10月1日～2023年6月30日、  
 深さ0～30km、 $M \geq 2.0$ )  
 2023年4月～5月の地震を青色○、  
 2023年6月の地震を赤色○で表示  
 図中の発震機構はCMT解



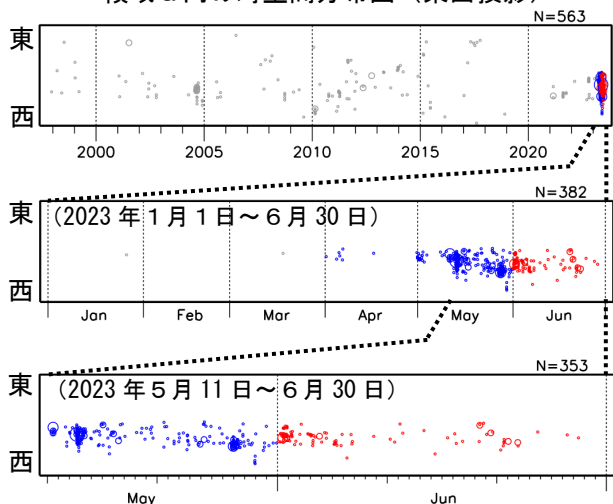
トカラ列島近海(口之島・中之島付近)では、2023年4月1日頃からややまとまった地震活動があり、5月11日以降、地震活動が活発となった。4月1日から6月30日までに震度1以上を観測した地震が132回(震度5弱:1回、震度4:3回、震度3:6回、震度2:33回、震度1:89回)発生した。このうち、6月に震度1以上を観測した地震は、31回(震度4:1回、震度3:1回、震度2:7回、震度1:22回)発生した。6月に発生した最大規模の地震は、1日11時28分に発生したM4.3の地震(最大震度4)である。この地震は陸のプレート内で発生した。

1997年10月以降の活動をみると、今回の地震活動付近(領域a)は、時々まとまった活動があるが、M4.0以上の地震は発生していなかった。

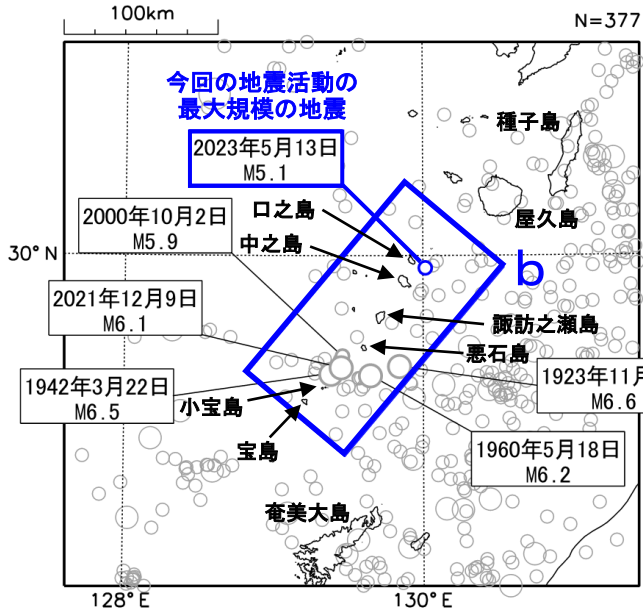
領域a内のM-T図及び回数積算図



領域a内の時空間分布図(東西投影)



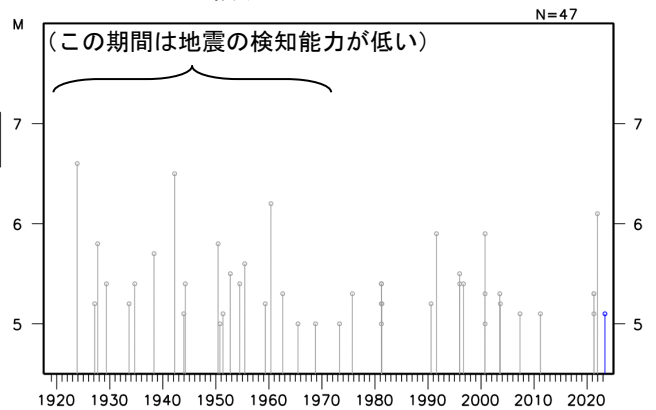
震央分布図  
 (1919年1月1日～2023年6月30日、  
 深さ0～100km、 $M \geq 5.0$ )  
 2023年4月～5月の地震を青色○で表示  
 今回の地震活動の最大規模の地震と  
 2000年10月2日のM5.9の地震と  
 領域b内のM6.0以上の地震に吹き出しを付加



1919年以降の活動をみると、今回の地震の震央周辺(領域b)では、M5.0以上の地震が時々発生している。2021年12月には地震活動が活発となり震度1以上を観測した地震が308回発生した。このうち、最大規模の地震は、2021年12月9日に発生したM6.1の地震(最大震度5強)で、鹿児島県十島村(悪石島)でがけ崩れなどの被害が生じた(被害は鹿児島県による)。

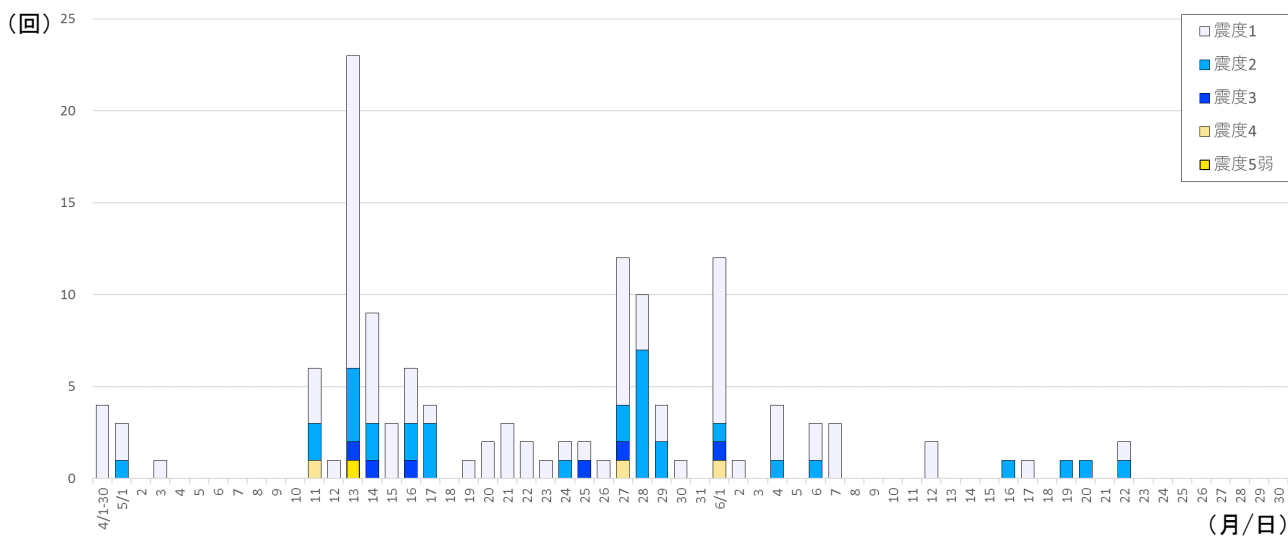
また、2000年10月2日にはM5.9の地震(最大震度5強)が発生するなど、地震活動が活発となった。この地震活動により、水道管破損1箇所等の被害が生じた(総務省消防庁による)。

領域b内のM-T図



今回の地震活動における震度1以上の日別最大震度別地震回数表  
(2023年4月1日～6月30日) ※4月、5月は月別、6月は日別

月日	最大震度別回数									震度1以上を 観測した回数	
	震度1	震度2	震度3	震度4	震度5弱	震度5強	震度6弱	震度6強	震度7	回数	累計
4/1-4/30	4	0	0	0	0	0	0	0	0	4	4
5/1-5/31	63	26	5	2	1	0	0	0	0	97	101
6/1	9	1	1	1	0	0	0	0	0	12	113
6/2	1	0	0	0	0	0	0	0	0	1	114
6/3	0	0	0	0	0	0	0	0	0	0	114
6/4	3	1	0	0	0	0	0	0	0	4	118
6/5	0	0	0	0	0	0	0	0	0	0	118
6/6	2	1	0	0	0	0	0	0	0	3	121
6/7	3	0	0	0	0	0	0	0	0	3	124
6/8	0	0	0	0	0	0	0	0	0	0	124
6/9	0	0	0	0	0	0	0	0	0	0	124
6/10	0	0	0	0	0	0	0	0	0	0	124
6/11	0	0	0	0	0	0	0	0	0	0	124
6/12	2	0	0	0	0	0	0	0	0	2	126
6/13	0	0	0	0	0	0	0	0	0	0	126
6/14	0	0	0	0	0	0	0	0	0	0	126
6/15	0	0	0	0	0	0	0	0	0	0	126
6/16	0	1	0	0	0	0	0	0	0	1	127
6/17	1	0	0	0	0	0	0	0	0	1	128
6/18	0	0	0	0	0	0	0	0	0	0	128
6/19	0	1	0	0	0	0	0	0	0	1	129
6/20	0	1	0	0	0	0	0	0	0	1	130
6/21	0	0	0	0	0	0	0	0	0	0	130
6/22	1	1	0	0	0	0	0	0	0	2	132
6/23	0	0	0	0	0	0	0	0	0	0	132
6/24	0	0	0	0	0	0	0	0	0	0	132
6/25	0	0	0	0	0	0	0	0	0	0	132
6/26	0	0	0	0	0	0	0	0	0	0	132
6/27	0	0	0	0	0	0	0	0	0	0	132
6/28	0	0	0	0	0	0	0	0	0	0	132
6/29	0	0	0	0	0	0	0	0	0	0	132
6/30	0	0	0	0	0	0	0	0	0	0	132
6月合計	22	7	1	1	0	0	0	0	0	31	
総計	89	33	6	3	1	0	0	0	0		132



今回の地震活動における震度1以上の日別最大震度別地震回数図  
(2023年4月1日～6月30日) ※4月は月別、5月、6月は日別