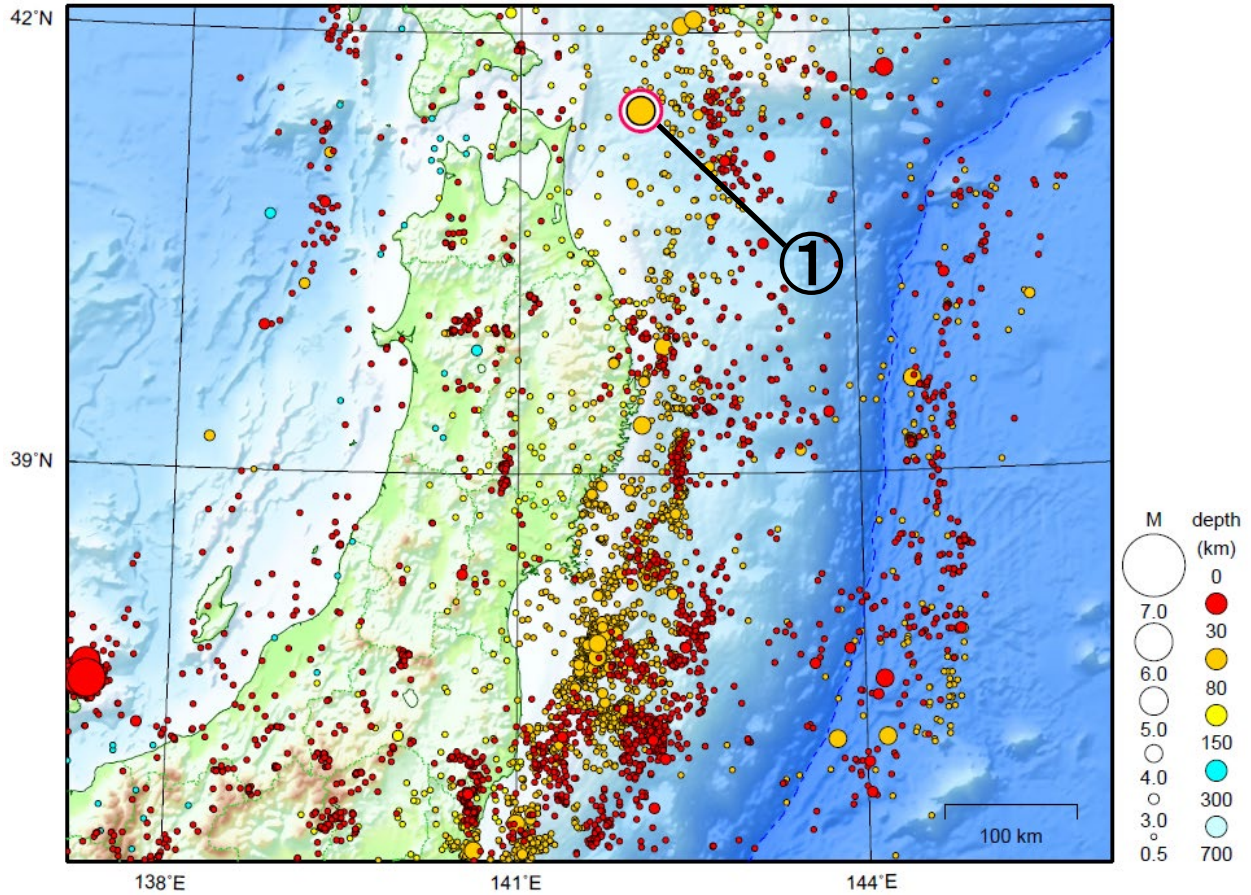


東北地方

2023/05/01 00:00 ~ 2023/05/31 24:00

N=13073



地形データは日本海洋データセンターの J-EGG500、米国地質調査所の GTOP030、及び米国国立地球物理データセンターの ETOP02v2 を使用

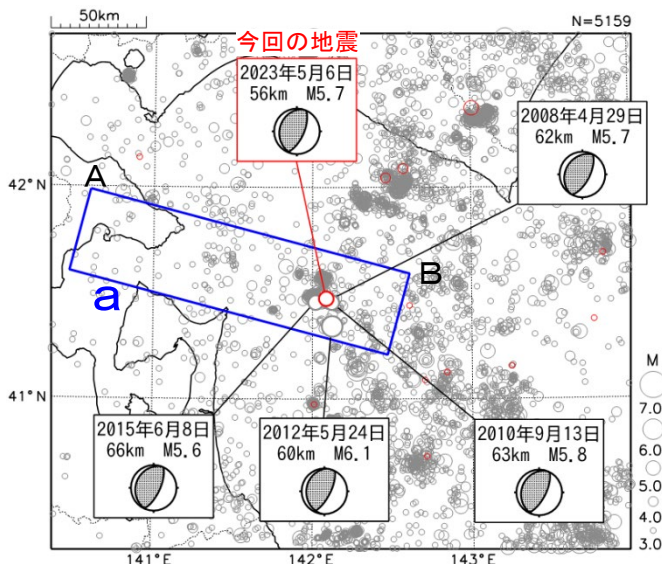
- ① 5月6日に青森県東方沖で M5.7 の地震（最大震度4）が発生した。

[上述の地震は M6.0 以上または最大震度4 以上、陸域で M4.5 以上かつ最大震度3 以上、海域で M5.0 以上かつ最大震度3 以上、その他、注目すべき活動のいずれかに該当する地震。]

気象庁・文部科学省

5月6日 青森県東方沖の地震

震央分布図
(1997年10月1日～2023年5月31日、
深さ0～150km、 $M \geq 3.0$)
2023年5月に発生した地震を赤色で表示
図中の発震機構はCMT解

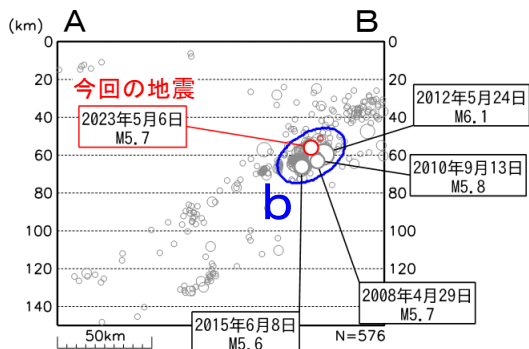


2023年5月6日02時47分に青森県東方沖の深さ56kmで $M 5.7$ の地震 (最大震度4) が発生した。この地震は発震機構 (CMT解) が西北西-東南東方向に圧力軸を持つ逆断層型で、太平洋プレートと陸のプレートの境界で発生した。

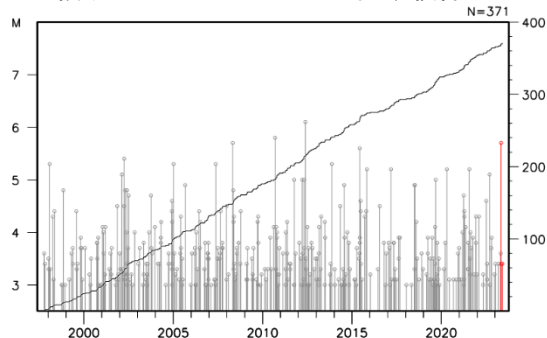
1997年10月以降の活動をみると、今回の地震の震源付近 (領域b) では、 $M 5.0$ 以上の地震がしばしば発生している。このうち、2012年5月24日に発生した $M 6.1$ の地震 (最大震度5強) では、青森県で文教施設の一部破損 (ガラス破損など) 10箇所などの被害が生じた (被害は総務省消防庁による)。

1919年以降の活動をみると、今回の地震の震央周辺 (領域c) では、 $M 6.0$ 以上の地震が時々発生している。この中には、「昭和57年 (1982年) 浦河沖地震」 ($M 7.1$ 、最大震度6) や「1968年十勝沖地震」の最大余震 ($M 7.5$ 、最大震度5) も含まれている。

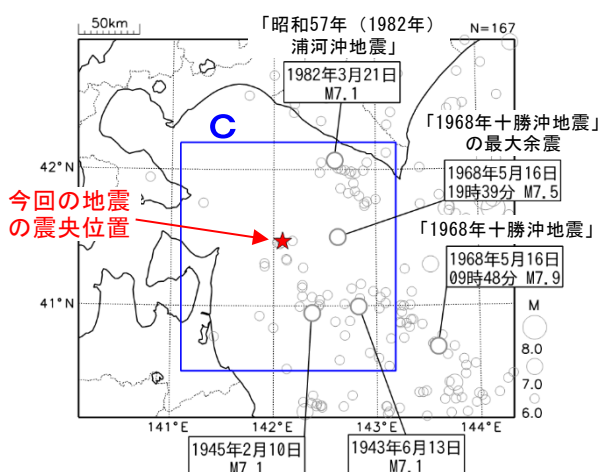
領域a内の断面図 (A-B投影)



領域b内のM-T図及び回数積算図



震央分布図
(1919年1月1日～2023年5月31日、
深さ0～150km、 $M \geq 6.0$)



領域c内のM-T図

