

石川県能登地方の地震活動について

－引き続き活発な地震活動に注意－

石川県能登地方では、2年以上、活発な地震活動が続いています。

このような中、5月5日14時42分に最大震度6強を観測する地震が発生し、その後21時58分に最大震度5強を観測する地震が発生するなど地震活動がさらに活発になりました。その後、時間の経過とともに地震の発生数は減少しているものの、5月5日の地震の発生以前よりも活発な状況が継続しています。

一連の地震活動は当面継続すると考えられますので、改めて家具の固定、重量物の落下・転倒防止を行うなど、引き続き強い揺れを伴う地震への注意をお願いします。また、海底で規模の大きな地震が発生した場合、津波に注意する必要があります。

○地震活動の状況

石川県能登地方では、2020年12月から地震活動が活発になっています。

2020年12月1日から2023年5月12日08時00分までに震度1以上を観測した地震が409回（震度6強：1回、震度6弱：1回、震度5強：2回、震度5弱：1回、震度4：12回、震度3：44回、震度2：94回、震度1：254回）発生しています。

また、5月5日の最大震度6強を観測する地震の発生以降は、震度1以上を観測した地震が96回（震度6強：1回、震度5強：1回、震度4：4回、震度3：9回、震度2：29回、震度1：52回）発生しています。

○最近の石川県能登地方の最大震度5弱以上の地震の概要

5月5日14時42分の地震（最大震度6強）

発生時刻：5月5日14時42分

マグニチュード：6.5（暫定値）

場所及び深さ：能登半島沖※ 深さ12km（暫定値）

最大震度：石川県珠洲市（すずし）で最大震度6強を観測

5月5日21時58分の地震（最大震度5強）

発生時刻：5月5日21時58分

マグニチュード：5.9（暫定値）

場所及び深さ：能登半島沖※ 深さ14km（暫定値）

最大震度：石川県珠洲市で最大震度5強を観測

※情報発表に用いた震央地名は、5月5日14時42分の地震及び21時58分の地震とも「石川県能登地方」である。

本件に関する問合せ先：

（全般について）

地震火山部 地震津波監視課 地震津波防災推進室 今村

電話 03-6758-3900（内線5152、直通03-3434-9041）

（地震活動について）

地震火山部 地震火山技術・調査課 大規模地震調査室 岩切

電話 03-6758-3900（内線5267）

石川県能登地方の地震活動の最大震度別地震回数表

令和2年12月1日00時～令和5年5月12日08時、震度1以上

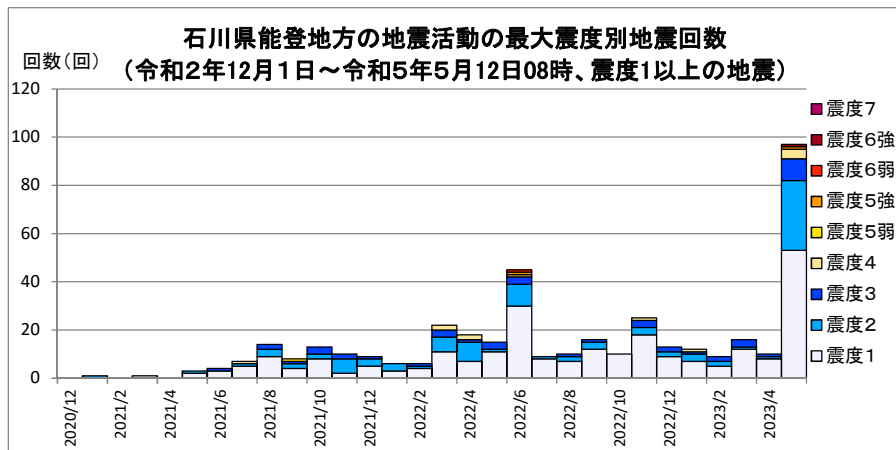
(注)掲載している値は速報のもので、その後の調査で変更する場合があります。

月別	最大震度別回数									震度1以上を 観測した回数		備考
	1	2	3	4	5弱	5強	6弱	6強	7	回数	累計	
2020/12/1 - 12/31	0	0	0	0	0	0	0	0	0	0	0	0
2021/1/1 - 1/31	0	1	0	0	0	0	0	0	0	0	1	1
2/1 - 2/28	0	0	0	0	0	0	0	0	0	0	0	1
3/1 - 3/31	1	0	0	0	0	0	0	0	0	0	1	2
4/1 - 4/30	0	0	0	0	0	0	0	0	0	0	0	2
5/1 - 5/31	2	1	0	0	0	0	0	0	0	0	3	5
6/1 - 6/30	3	0	1	0	0	0	0	0	0	0	4	9
7/1 - 7/31	5	1	0	1	0	0	0	0	0	0	7	16
8/1 - 8/31	9	3	2	0	0	0	0	0	0	0	14	30
9/1 - 9/30	4	2	1	0	1	0	0	0	0	0	8	38
10/1 - 10/31	8	2	3	0	0	0	0	0	0	0	13	51
11/1 - 11/30	2	6	2	0	0	0	0	0	0	0	10	61
12/1 - 12/31	5	3	1	0	0	0	0	0	0	0	9	70
2022/1/1 - 1/31	3	3	0	0	0	0	0	0	0	0	6	76
2/1 - 2/28	4	1	1	0	0	0	0	0	0	0	6	82
3/1 - 3/31	11	6	3	2	0	0	0	0	0	0	22	104
4/1 - 4/30	7	8	1	2	0	0	0	0	0	0	18	122
5/1 - 5/31	11	1	3	0	0	0	0	0	0	0	15	137
6/1 - 6/30	30	9	3	1	0	1	1	0	0	0	45	182
7/1 - 7/31	8	1	0	0	0	0	0	0	0	0	9	191
8/1 - 8/31	7	2	1	0	0	0	0	0	0	0	10	201
9/1 - 9/30	12	3	1	0	0	0	0	0	0	0	16	217
10/1 - 10/31	10	0	0	0	0	0	0	0	0	0	10	227
11/1 - 11/30	18	3	3	1	0	0	0	0	0	0	25	252
12/1 - 12/31	9	2	2	0	0	0	0	0	0	0	13	265
2023/1/1 - 1/31	7	3	1	1	0	0	0	0	0	0	12	277
2/1 - 2/28	5	2	2	0	0	0	0	0	0	0	9	286
3/1 - 3/31	12	1	3	0	0	0	0	0	0	0	16	302
4/1 - 4/30	8	1	1	0	0	0	0	0	0	0	10	312
5/1 - 5/31	53	29	9	4	0	1	0	1	0	0	97	409
総計(2020/12/1～)	254	94	44	12	1	2	1	1	0			409
【参考】 令和5年5月5日 14時42分の地震 (最大震度6強)以降	52	29	9	4	0	1	0	1	0			96

【令和5年5月1日以降の日別発生回数】

日別	最大震度別回数									震度1以上を 観測した回数		備考
	1	2	3	4	5弱	5強	6弱	6強	7	回数	累計	
5/1 00時-24時	1	0	0	0	0	0	0	0	0	0	1	1
5/2 00時-24時	0	0	0	0	0	0	0	0	0	0	0	1
5/3 00時-24時	0	0	0	0	0	0	0	0	0	0	0	1
5/4 00時-24時	0	0	0	0	0	0	0	0	0	0	0	1
5/5 00時-24時	27	20	7	2	0	1	0	1	0	0	58	59
5/6 00時-24時	9	3	0	0	0	0	0	0	0	0	12	71
5/7 00時-24時	7	1	0	0	0	0	0	0	0	0	8	79
5/8 00時-24時	2	2	0	0	0	0	0	0	0	0	4	83
5/9 00時-24時	3	1	1	1	0	0	0	0	0	0	6	89
5/10 00時-24時	1	1	1	1	0	0	0	0	0	0	4	93
5/11 00時-24時	1	1	0	0	0	0	0	0	0	0	2	95
5/12 00時-08時	2	0	0	0	0	0	0	0	0	0	2	97
総計(5月1日～)	53	29	9	4	0	1	0	1	0			97

* [5/7更新]精査により、5/5の回数を変更しました。(震度1:17→27、震度2:15→20)

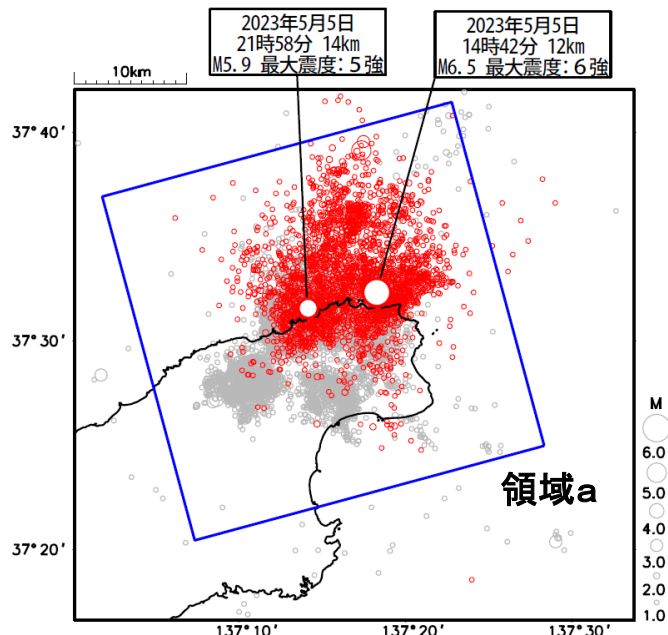


石川県能登地方の地震活動の状況 (5月12日08時現在)

期間 2020年12月1日00時00分
～2023年5月12日08時00分、
深さ0～25km、M \geq 1.0

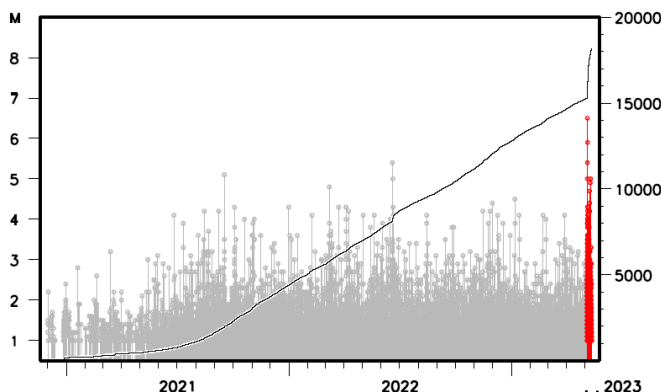
震央分布図

2023年5月5日14時42分
(M6.5の地震発生)以降の地震を赤丸で示す。丸の大きさはマグニチュードの大きさを表す。

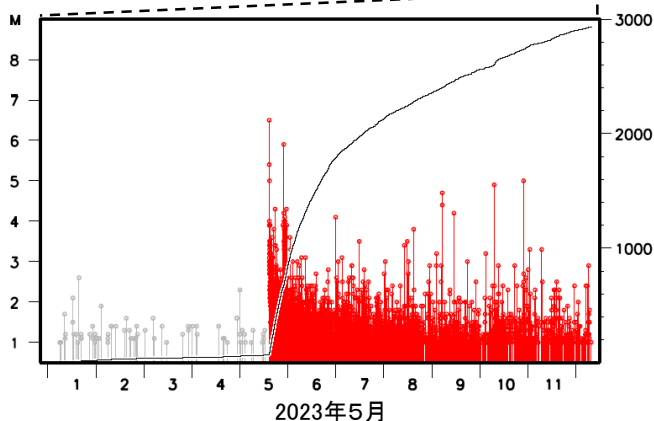


領域a内の地震活動経過及び回数積算図

横軸は時間、縦軸は左がマグニチュード、右が地震の積算回数。折れ線は地震の回数を足し上げたものを示す。



(期間 2023年5月1日00時00分
～5月12日08時00分)



<資料の利用上の留意点>

- 表示している震源は、速報値を含みます。速報値の震源には、発破等の地震以外のものや、震源決定時の計算誤差の大きなものが表示されることがあります。
- 個々の震源の位置や規模ではなく、震源の分布具合や活動の盛衰に着目して地震活動の把握にご利用ください。