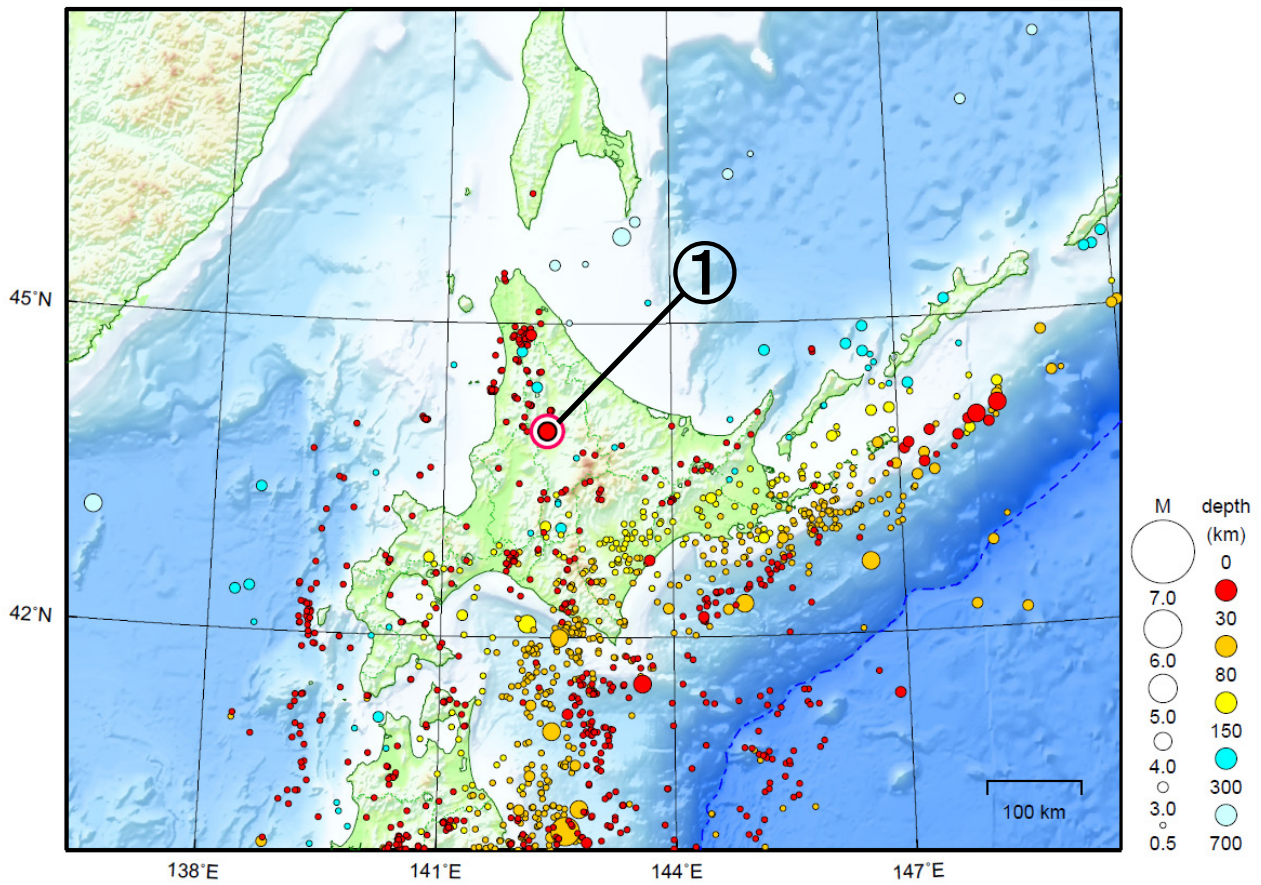


# 北海道地方

2023/01/01 00:00 ~ 2023/01/31 24:00

N=1315



地形データは日本海洋データセンターのJ-EGG500、米国地質調査所のGTOP030、及び米国国立地球物理データセンターのETOPO2v2を使用

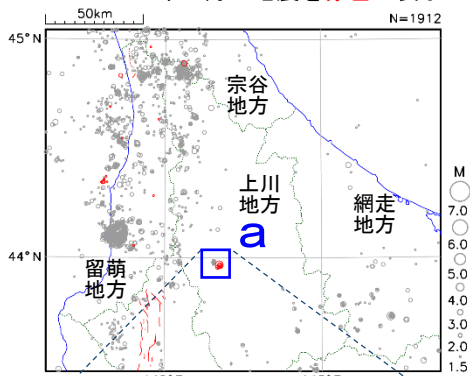
- ① 1月17日に上川地方北部でM4.5の地震（最大震度3）が発生した。

[上述の地震はM6.0以上または最大震度4以上、陸域でM4.5以上かつ最大震度3以上、海域でM5.0以上かつ最大震度3以上、その他、注目すべき活動のいずれかに該当する地震。]

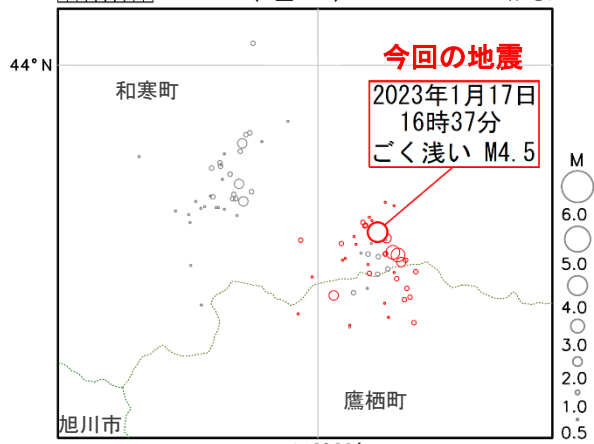
気象庁・文部科学省

# 1月17日 上川地方北部の地震

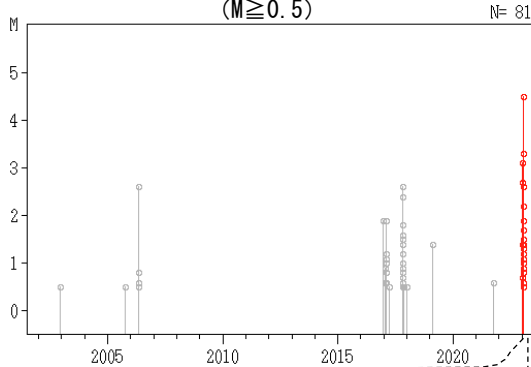
震央分布図  
(2001年10月1日～2023年1月31日、  
深さ0～30km、 $M \geq 1.5$ )  
2023年1月の地震を赤色で表示



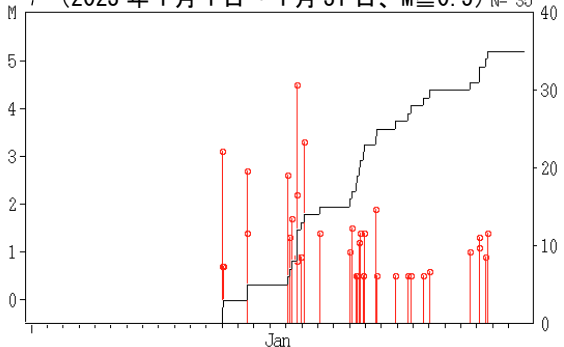
領域aの拡大図  
( $M \geq 0.5$ )



領域a内のM-T図  
( $M \geq 0.5$ )



領域a内のM-T図及び回数積算図  
(2023年1月1日～1月31日、 $M \geq 0.5$ )

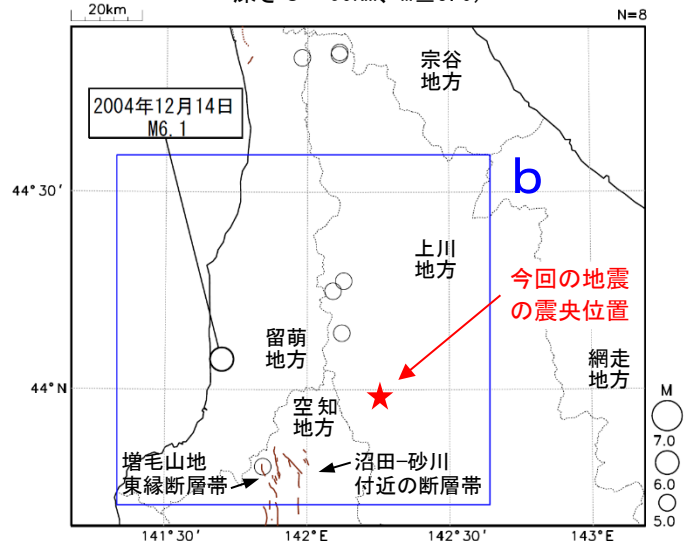


2023年1月17日16時37分に上川地方北部のごく浅い場所でM4.5の地震(最大震度3)が発生した。この地震は地殻内で発生した。この付近では1月13日から18日までに、この地震を含め震度1以上を観測した地震が5回(震度3:1回、震度2:2回、震度1:2回)発生した。

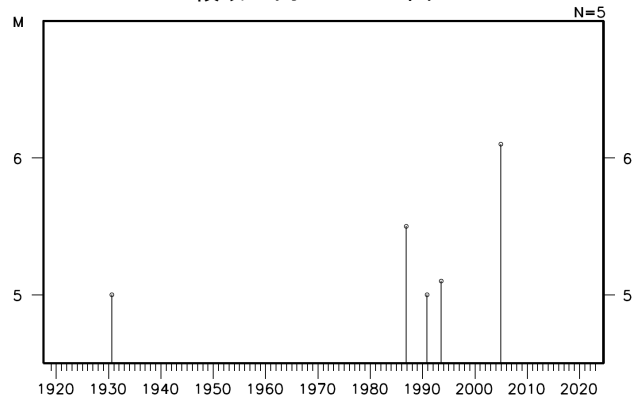
2001年10月以降の活動をみると、今回の活動域付近(領域a)では、2017年に小規模な活動があり、震度1を観測した地震が2回発生した。

1919年以降の活動をみると、今回の活動域周辺(領域b)では、M5.0以上の地震が5回発生している。このうち、2004年12月14日にはM6.1の地震(最大震度5強)が発生し、軽傷者8人、住家一部破損165棟の被害が生じた(総務省消防庁による)。

震央分布図  
(1919年1月1日～2023年1月31日、  
深さ0～60km、 $M \geq 5.0$ )



領域b内のM-T図



図中の茶線は、地震調査研究推進本部の長期評価による活断層を示す。