

## 2022 年（令和 4 年）の台風について（速報）

### 1. 今年の台風の特徴

#### （1）発生状況

台風の発生数は平年並の 25 個（平年値 25.1 個）でした（図 1、図 2、表 1、表 2）。7 月までの発生数は 6 個（平年値 7.8 個）でしたが、8 月以降は 19 個（17.3 個）発生し、年間の発生数は平年並となりました。

#### （2）日本への接近・上陸状況

日本への台風の接近数は平年並の 11 個（平年値 11.7 個）でした（図 1、図 3、表 2）。9 月に 6 個の台風が接近し、9 月としては 1966 年以來の接近数となりました。

日本への台風の上陸は第 4 号、第 8 号、第 14 号の 3 個（平年値 3.0 個）でした。

### 2. 台風予報の精度

台風進路予報の年平均誤差（平均誤差）は、1 日先で 72 km、3 日先で 167 km、5 日先で 262km で、これまででそれぞれ、2 番目、1 番目、1 番目に小さい値となりました。気象庁では予測精度向上に取り組んでいますが、今年の誤差が小さくなったのは極端に予報が難しい事例が少なかったことなども要因と考えられます。台風進路予報の精度はその年の台風の特徴に起因する年々の変動がありますが、長期的にみれば向上しています（図 4、表 3）。

台風強度予報（最大風速）の年平均誤差（二乗平均平方根誤差）は、1 日先で 6.2m/s、3 日先で 8.6m/s、5 日先で 5.8m/s となりました。台風強度予報の精度はその年の台風の特徴に起因する年々の変動があります。（図 5、表 4）。

※ 本資料は 12 月 22 日までの状況を速報としてまとめたもので、台風第 1 号～14 号は確定値、15 号～25 号は速報値に基づきます。全ての台風の確定値に基づく資料は令和 5 年 2 月頃に発表します。

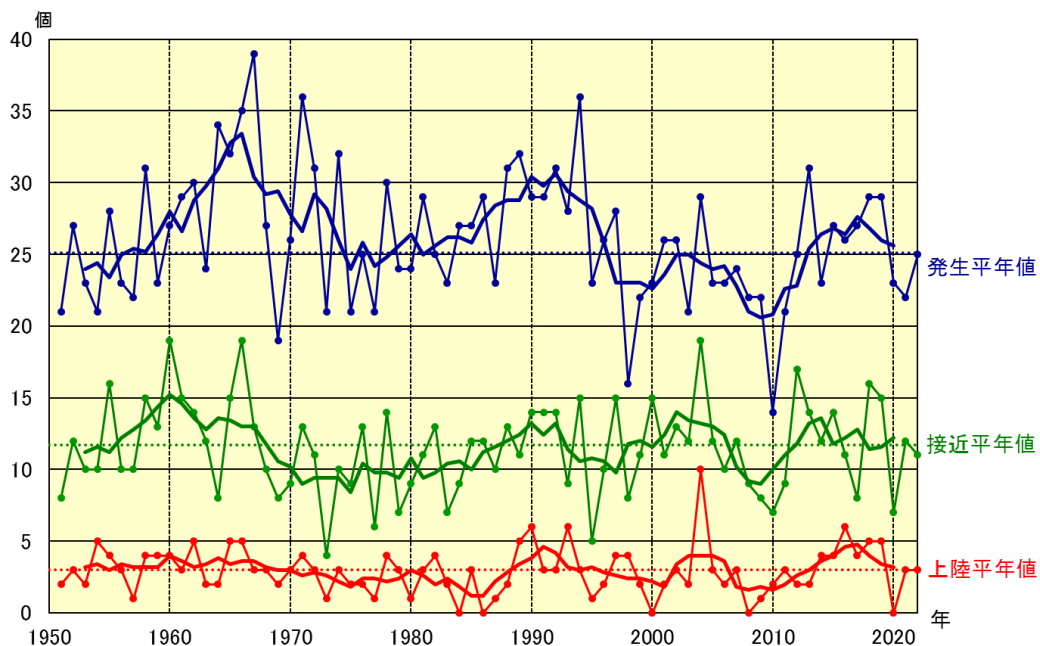


図1 台風の発生数、日本への接近数・上陸数の経年変化(12月22日現在)  
 青：発生数、緑：接近数、赤：上陸数  
 細線は各年値、太線は5年移動平均値、  
 点線は平年値(1991~2020年の30年平均値)

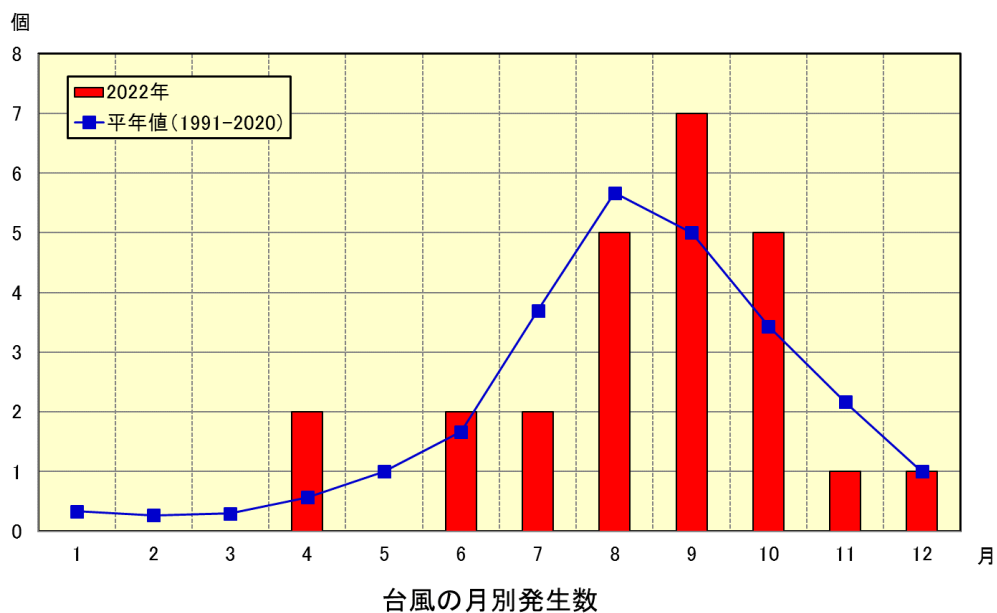


図2 2022年(令和4年)の月別発生数(12月22日現在)  
 赤：発生数、青：平年値(1991~2020年の30年平均値)

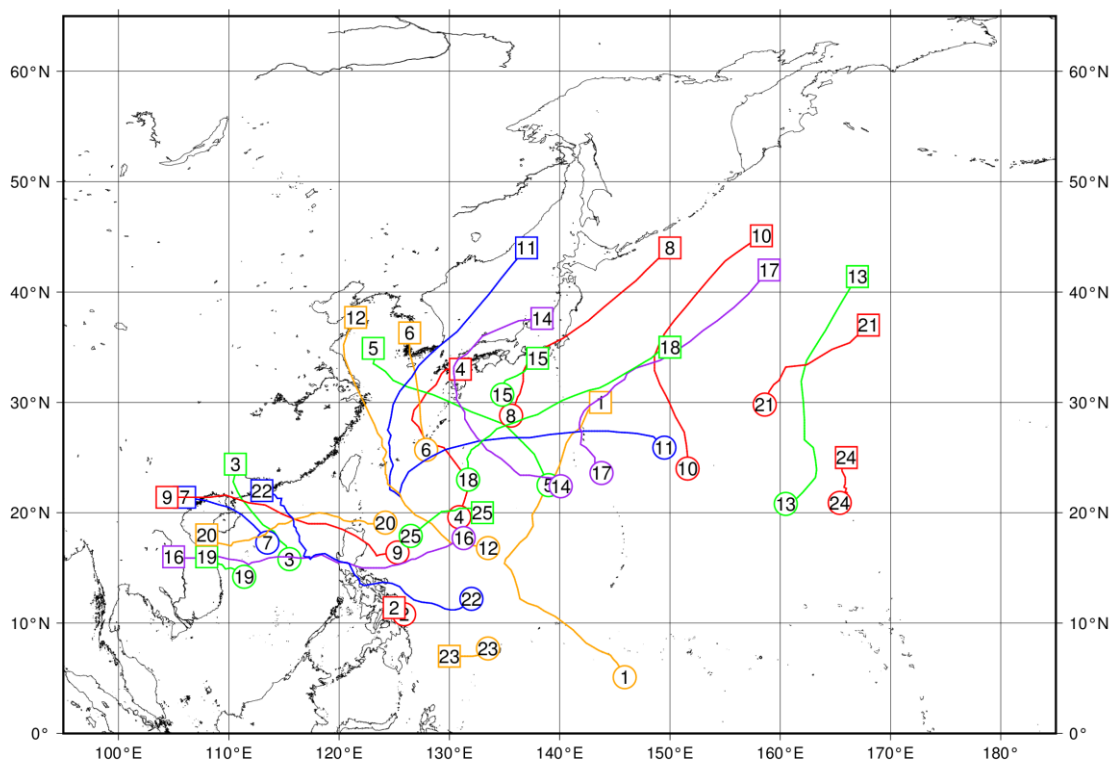


図3 2022年（令和4年）の台風経路図（台風第25号まで※）

経路の両端の○と□は台風の発生位置と消滅位置、数字は台風番号を示す。

※台風第15号～第25号は速報値。

台風は、協定世界時を基準として1月1日0時以降最初に発生した台風を第1号とし、その後発生した順に番号を付けている。

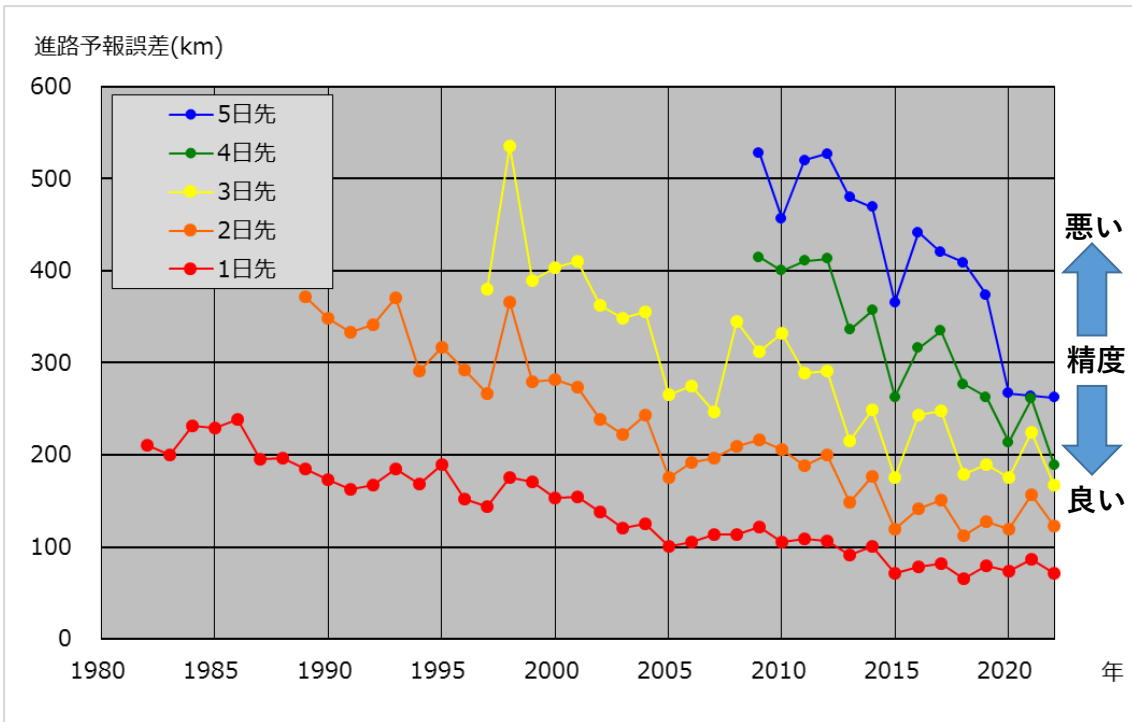


図4 台風進路予報誤差の経年変化 (2022年は台風第25号まで※)

※台風第15号～第25号は速報値。

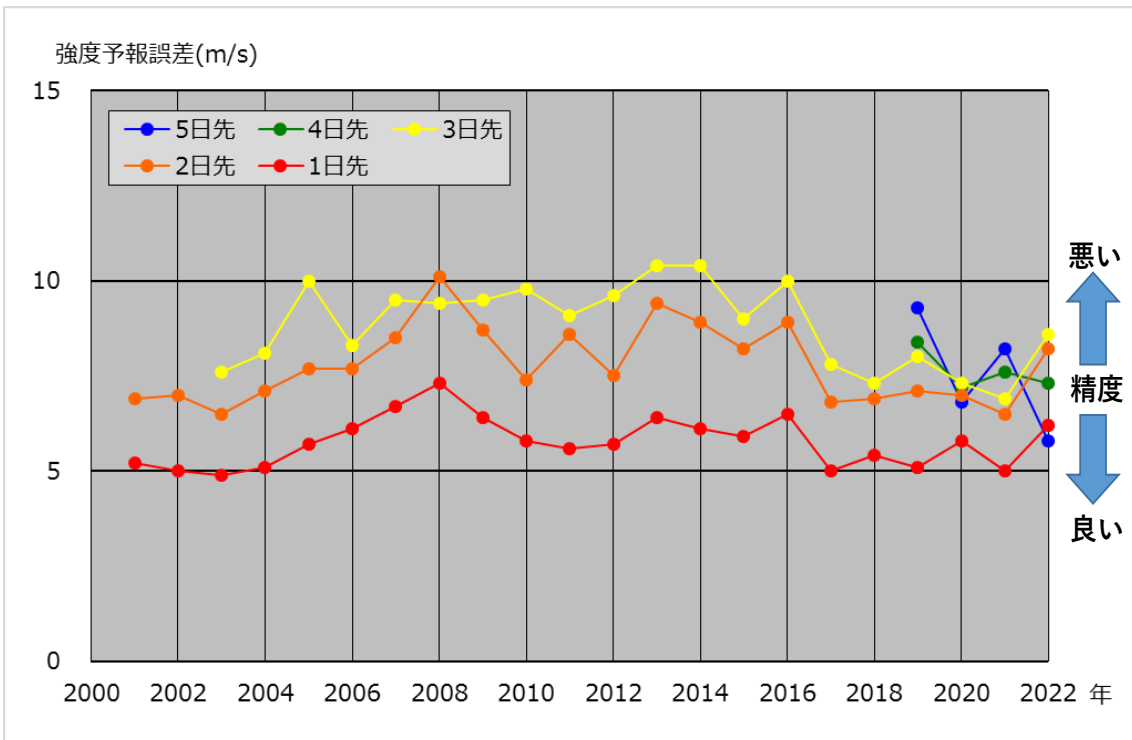


図5 台風強度予報(最大風速)誤差の経年変化

(2022年は台風第25号まで※)

※台風第15号～第25号は速報値。

表1 2022年（令和4年）の台風一覧（台風第25号まで）

台風番号	呼名	台風期間	期間内の最低気圧とその日時・位置				期間内の最大風速	大きさ・強さ	
			(hPa)	起時	北緯（度）	東経（度）	(m/s)	大きさ	強さ
1	マラカス	4月 8日 9時 - 4月 15日 21時	945	4月 14日 3時	19.8	137.5	45	大型	非常に強い
2	メーギー	4月 10日 3時 - 4月 11日 9時	996	4月 10日 9時	10.8	125.7	20	—	—
3	チャバ	6月 30日 9時 - 7月 3日 15時	965	7月 2日 9時	20.6	111.7	35	—	強い
4	アイレー	7月 1日 3時 - 7月 5日 9時	994	7月 2日 15時	25.9	129.5	23	—	—
5	ソングダー	7月 28日 21時 - 8月 1日 3時	996	7月 31日 9時	33.5	123.1	20	—	—
6	トロセス	7月 31日 9時 - 8月 1日 21時	998	7月 31日 9時	25.7	127.9	18	—	—
7	ムーラン	8月 9日 15時 - 8月 11日 9時	994	8月 9日 21時	18.3	112.8	18	—	—
8	メアリー	8月 11日 21時 - 8月 14日 21時	996	8月 14日 15時	41.0	146.9	20	—	—
9	マーゴン	8月 22日 3時 - 8月 26日 9時	985	8月 24日 3時	19.0	118.8	30	—	—
10	トカゲ	8月 22日 9時 - 8月 26日 3時	970	8月 23日 21時	31.6	149.1	40	—	強い
11	ヒンナムノー	8月 28日 15時 - 9月 6日 21時	920	8月 30日 21時	26.6	133.6	55	大型	猛烈な
12	ムイファー	9月 8日 3時 - 9月 16日 9時	950	9月 11日 9時	22.6	124.4	45	—	非常に強い
13	マールボック	9月 11日 21時 - 9月 15日 15時	965	9月 14日 21時	31.9	161.9	35	—	強い
14	ナンマドル	9月 14日 3時 - 9月 20日 3時	910	9月 17日 3時	25.5	133.8	55	大型	猛烈な
15	タラス	9月 23日 9時 - 9月 24日 9時	1000	9月 23日 9時	30.7	134.8	18	—	—
16	ノルー	9月 23日 15時 - 9月 28日 21時	940	9月 25日 9時	15.0	123.6	50	—	非常に強い
17	クラー	9月 26日 9時 - 9月 29日 15時	970	9月 29日 6時	37.4	154.3	30	大型	—
18	ロウキー	9月 28日 21時 - 10月 2日 3時	975	9月 30日 3時	27.6	134.3	35	—	強い
19	ソーカー	10月 14日 15時 - 10月 15日 9時	996	10月 14日 18時	14.7	110.9	18	—	—
20	ネサット	10月 15日 15時 - 10月 20日 15時	965	10月 18日 3時	19.0	114.5	40	—	強い
21	ハイタン	10月 18日 15時 - 10月 19日 21時	1002	10月 18日 15時	29.8	158.6	18	—	—
22	ナルガエ	10月 27日 9時 - 11月 3日 9時	975	10月 31日 15時	17.4	116.4	30	大型	—
23	バンヤン	10月 31日 12時 - 11月 1日 9時	1002	10月 31日 12時	7.7	133.5	18	—	—
24	ヤマネコ	11月 12日 21時 - 11月 14日 15時	1004	11月 13日 0時	21.1	165.3	18	—	—
25	パカー	12月 11日 21時 - 12月 13日 3時	998	12月 12日 3時	18.6	127.4	20	—	—

※台風第15号～第25号は速報値

表2 2022年(令和4年)に発生・接近・上陸した台風(12月22日現在)

月	4		6		7		8				9						10					11	12	合計数	平年値		
発生[協定世界時基準](台風番号)	1	2	3	4*	5	6	7	8	9	10	11	12	13	14	15	16	17	18	19	20	21	22	23	24	25	25	25.1
上陸(台風番号)				○				○						○											3	3.0	
接近(台風番号)	全国	○		○	○	○		○		○		○	○	○		○	○								11	11.7	
	本土				○	○	○		○				○	○											7	5.8	
	沖縄・奄美				○	○	○			○	○		○				○								7	7.9	

接近<地域別>(台風番号)

北海道地方								○																	1	1.9
東北地方								○						○											2	2.7
北陸地方								○						○	○									3	2.8	
関東甲信地方	関東地方、甲信地方							○						○	○									3	3.3	
		伊豆諸島、小笠原諸島	○					○		○				○	○									5	5.4	
東海地方								○						○	○									3	3.5	
近畿地方								○						○	○									3	3.4	
中国地方				○						○				○										3	3.0	
四国地方				○				○						○	○									4	3.3	
九州北部地方				○	○	○				○				○										5	3.8	
九州南部・奄美地方	九州南部			○	○									○									3	3.9		
		奄美地方		○	○	○				○				○										5	4.3	
沖縄地方				○	○					○	○		○				○							6	7.7	

\* 台風第4号の発生月は、日本標準時基準では7月である。

- ・本表は台風の発生月別にとりまとめたもの。台風によっては発生月と接近・上陸月が違う場合があるがここでは示さない。
- ・台風が中心が北海道、本州、四国、九州の海岸線に達した場合を「上陸」としている(小さい島や半島を横切って短時間で再び海に出る場合は「通過」)。
- ・台風が中心がそれぞれの地域のいずれかの気象官署等から300 km以内に入った場合を「接近」としている。
- ・九州北部地方には山口県を含み、中国地方には山口県を含まない。
- ・九州南部には種子島・屋久島を含み、奄美地方には種子島・屋久島を含まない。
- ・平年値は1991～2020年の30年平均値。台風の年間発生数の平年並の範囲は24～27個、全国への年間接近数の平年並の範囲は11～14個。
- ・台風第15号～第25号は速報値。

表 3 2022 年（令和 4 年）の進路予報精度(台風第 25 号まで※)

	1 日先	2 日先	3 日先	4 日先	5 日先
年平均誤差 (km)	72	123	167	189	262

※台風第 15 号～第 25 号は速報値。

表 4 2022 年（令和 4 年）の強度予報(最大風速)精度(台風第 25 号まで※)

	1 日先	2 日先	3 日先	4 日先	5 日先
年平均誤差 (m/s)	6.2	8.2	8.6	7.3	5.8

※台風第 15 号～第 25 号は速報値。