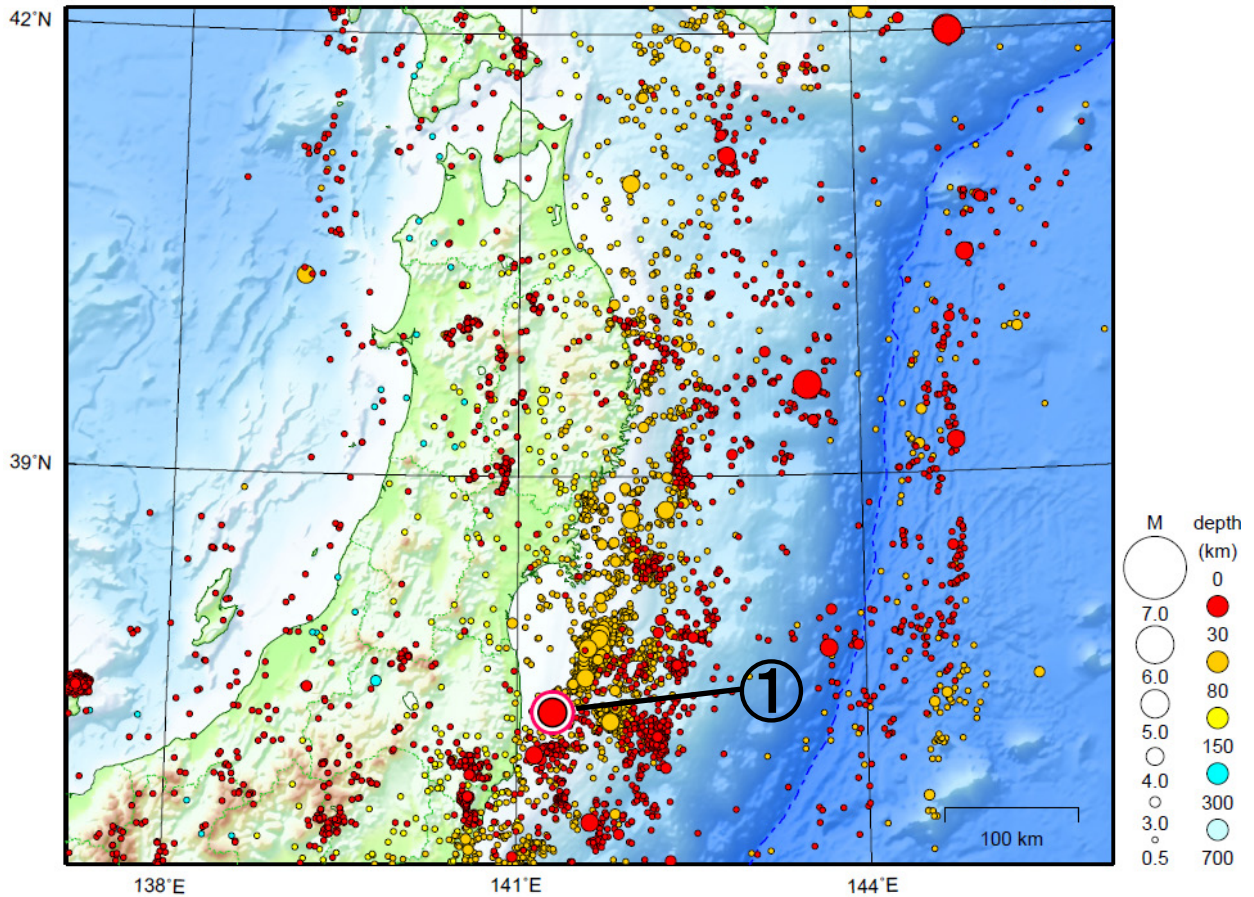


# 東北地方

2022/10/01 00:00 ~ 2022/10/31 24:00

N=7886



地形データは日本海洋データセンターの J-EGG500、米国地質調査所の GTOP030、及び米国国立地球物理データセンターの ETOP02v2 を使用

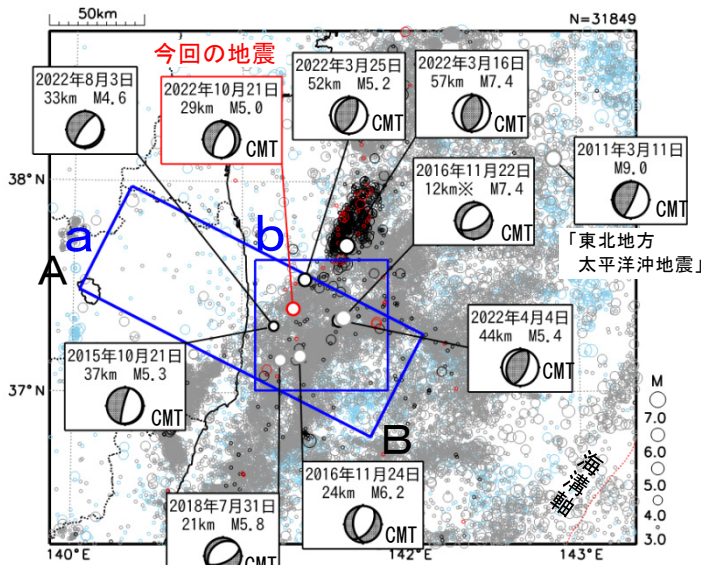
- ① 10月21日に福島県沖でM5.0の地震（最大震度5弱）が発生した。

[上述の地震はM6.0以上または最大震度4以上、陸域でM4.5以上かつ最大震度3以上、海域でM5.0以上かつ最大震度3以上、その他、注目すべき活動のいずれかに該当する地震。]

気象庁・文部科学省

# 10月21日 福島県沖の地震

震央分布図  
 (1997年10月1日～2022年10月31日、  
 深さ0～120km、 $M \geq 3.0$ )  
 2011年3月10日以前に発生した地震を**水色**、  
 2011年3月11日以降に発生した地震を**灰色**、  
 2022年3月16日以降に発生した地震を**黒色**、  
 2022年10月に発生した地震を**赤色**で表示

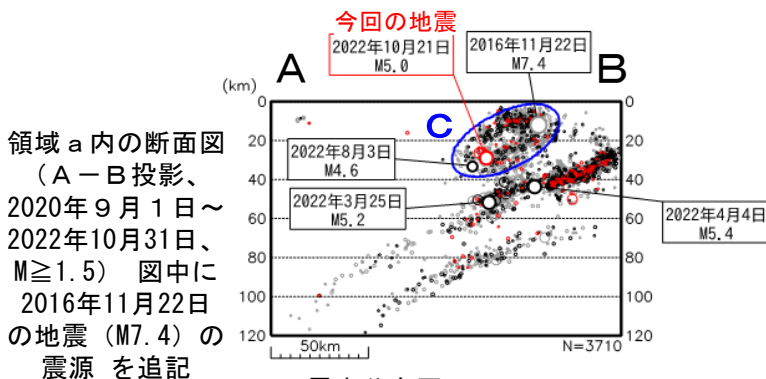


※深さはCMT解による

2022年10月21日15時19分に福島県沖の深さ29kmでM5.0の地震（最大震度5弱）が発生した。この地震は、発震機構（CMT解）が西北西－東南東方向に張力軸を持つ正断層型で、陸のプレート内で発生した。

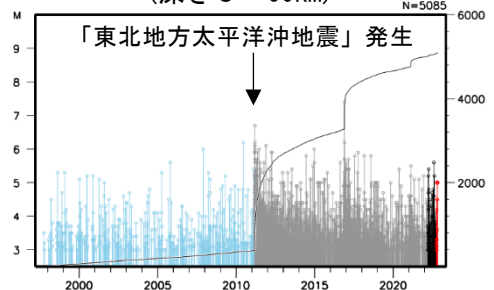
1997年10月以降の活動をみると、今回の地震の震源付近（領域b）では、「平成23年（2011年）東北地方太平洋沖地震」（以下、「東北地方太平洋沖地震」）の発生前はM5.0以上の地震がしばしば発生していた。「東北地方太平洋沖地震」の発生以降は地震の発生数が増加し、M5.0以上の地震が度々発生している。

1919年以降の活動をみると、今回の地震の震央周辺（領域d）では、「東北地方太平洋沖地震」の発生前からM7.0以上の地震が時々発生しており、1938年11月5日17時43分にはM7.5の地震（最大震度5）が発生し、宮城県花巻で113cm（全振幅）の津波を観測した。

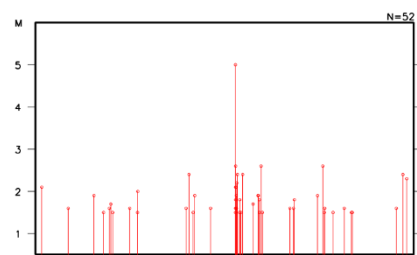


領域a内の断面図  
 (A-B投影、  
 2020年9月1日～  
 2022年10月31日、  
 $M \geq 1.5$ ) 図中に  
 2016年11月22日  
 の地震 (M7.4) の  
 震源を追記

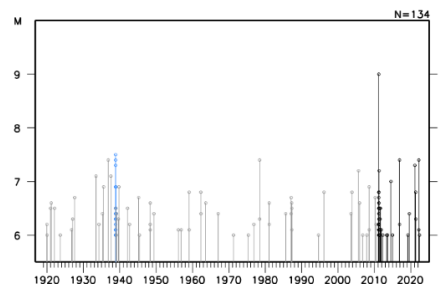
領域b内のM-T図及び回数積算図  
 (深さ0～60km)



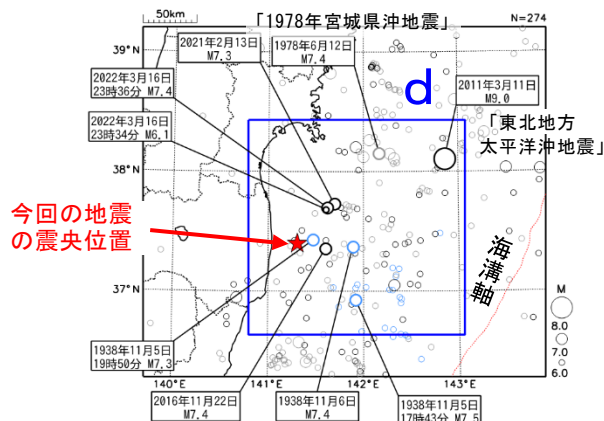
領域c内のM-T図  
 (2022年10月10日～10月31日)



領域d内のM-T図



震央分布図  
 (1919年1月1日～2022年10月31日、  
 深さ0～150km、 $M \geq 6.0$ )  
 1938年11月5日～1938年11月30日の地震を**水色**、  
 2011年3月11日以降に発生した地震を**黒色**、  
 その他の期間を**灰色**



今回の地震  
 の震央位置