

## 梅雨前線に伴う大雨の見通しについて

梅雨前線に伴う大雨に関する概要や留意事項を別添のとおりお知らせいたします。

問合せ先：予報部 予報課 電話 03-3211-8303

＜概況＞ 梅雨前線が西日本から東日本にのび、近畿地方と東日本は局地的に雷を伴って非常に激しい雨が降っている。西日本や東日本では、これまでの記録的な大雨で、地盤の緩んでいる所や増水している河川があり、土砂災害の危険度が高い状態が続いている。

＜気象の見通し＞ 梅雨前線は来週にかけて本州付近にある見込み。前線は10日にかけて北上し、10日に前線上の東シナ海で発生する低気圧が11日にかけて日本海へ進む見込み。西日本や東日本では10日にかけて、局地的に雷を伴った非常に激しい雨や激しい雨が降り、再び大雨となるおそれがある。さらに少なくとも12日頃までは大雨が続くおそれがある。

＜警戒事項＞ 土砂災害、河川の増水や氾濫、低い土地の浸水に嚴重に警戒。竜巻などの激しい突風や落雷に注意。各地の気象台が発表する警報等の気象情報や気象庁ホームページの危険度分布に留意。

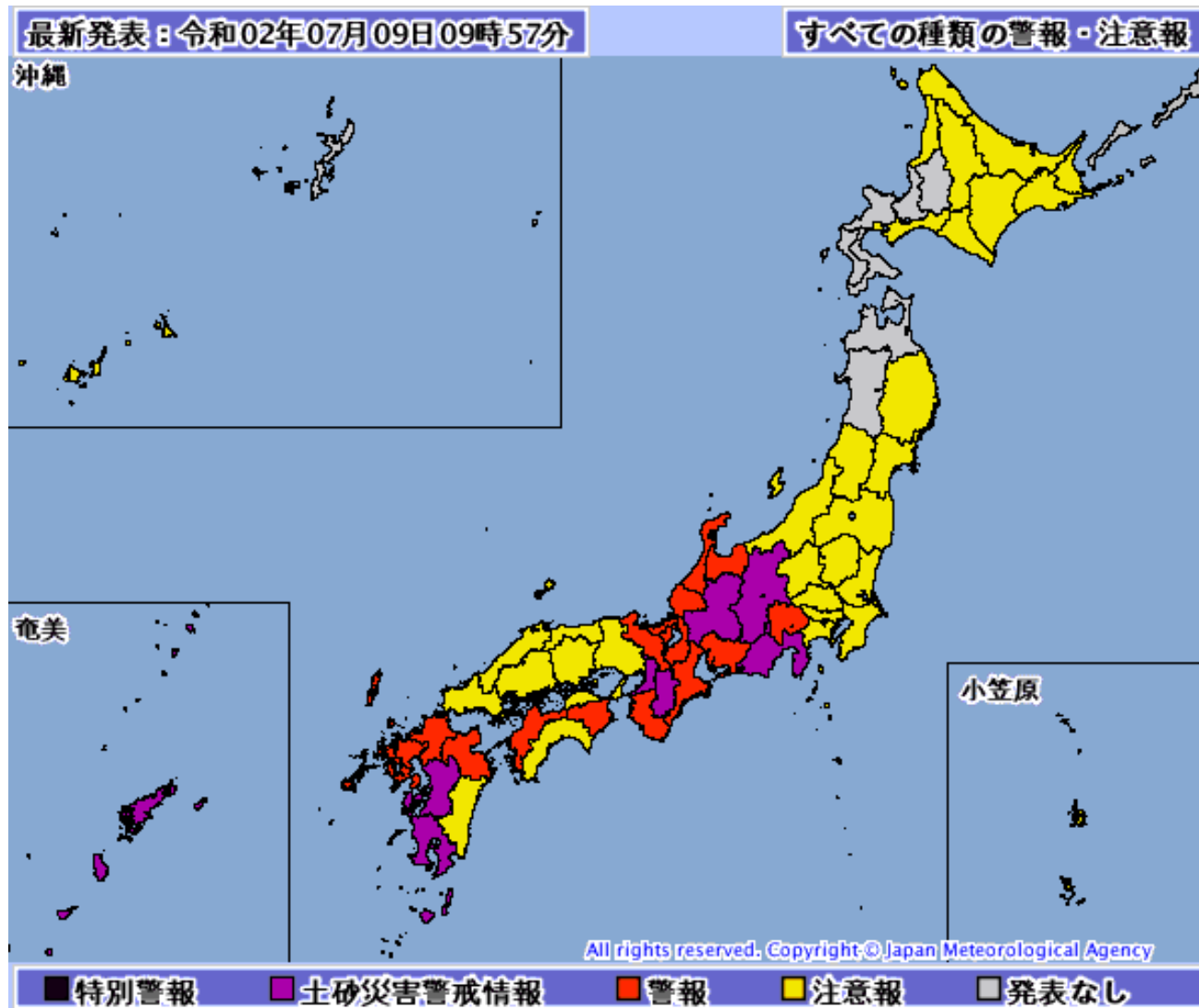
- 各地の気象台が発表する警報等の気象情報や気象庁ホームページの危険度分布に留意。地元市町村の避難情報にも留意。  
※お住まいの場所が安全な場所か否かハザードマップなどで改めて確認し、安全ならば自宅内での安全確保を、危険な場合は指定された避難場所への移動のほか、安全な親戚・知人宅等への移動も考えてください。新型コロナウイルス感染の懸念もありますが、危険な場所にいる人は自宅の外への避難をためらわないでください。
- どこで危険度が高まっているかを大雨・洪水警報の危険度分布で確認してください。危険度の高まっている領域では、少しでも安全な場所への早めの避難を心がけてください。
- 急傾斜地や増水している河川、農業用水など、危険な場所に近づかないでください。

今後の予想を含めた最新の情報は地元の気象台が発表した気象情報をご利用ください。

(気象警報・注意報：<https://www.jma.go.jp/warn/>)

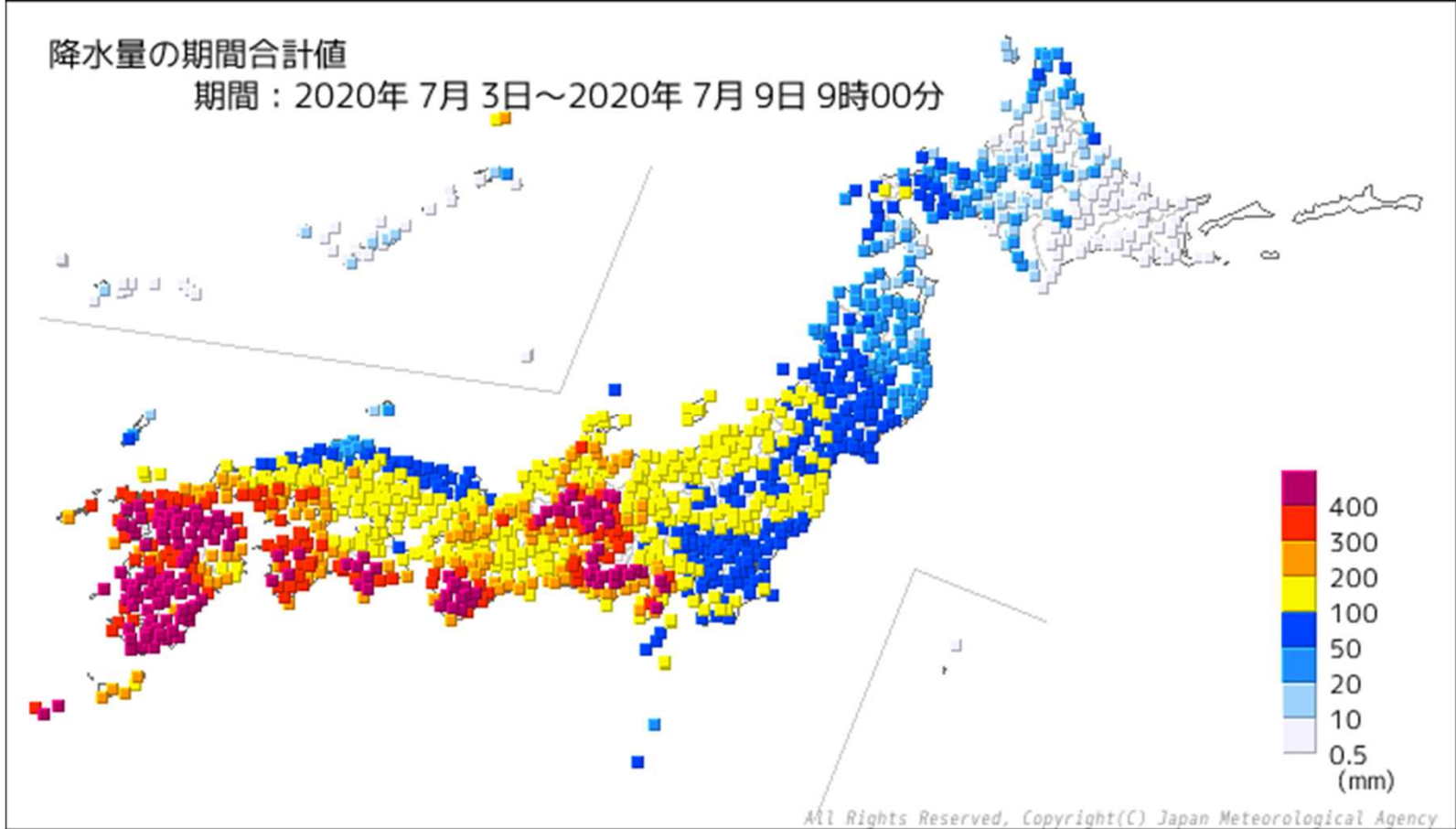
# 警報・注意報の発表状況

7月9日  
10時時点の資料



今後の予想を含めた最新の情報は地元の気象台が発表した気象情報をご利用ください。  
(気象警報・注意報：<https://www.jma.go.jp/jp/warn/>)

# 気象実況(降水量)



## 期間総降水量(3日～9日9時)

今後の予想を含めた最新の情報は地元の気象台が発表した気象情報をご利用ください。  
(最新の観測データ：[https://www.data.jma.go.jp/obd/stats/data/mdrr/pre\\_rct/index24\\_rct.html](https://www.data.jma.go.jp/obd/stats/data/mdrr/pre_rct/index24_rct.html))

# 危険度分布

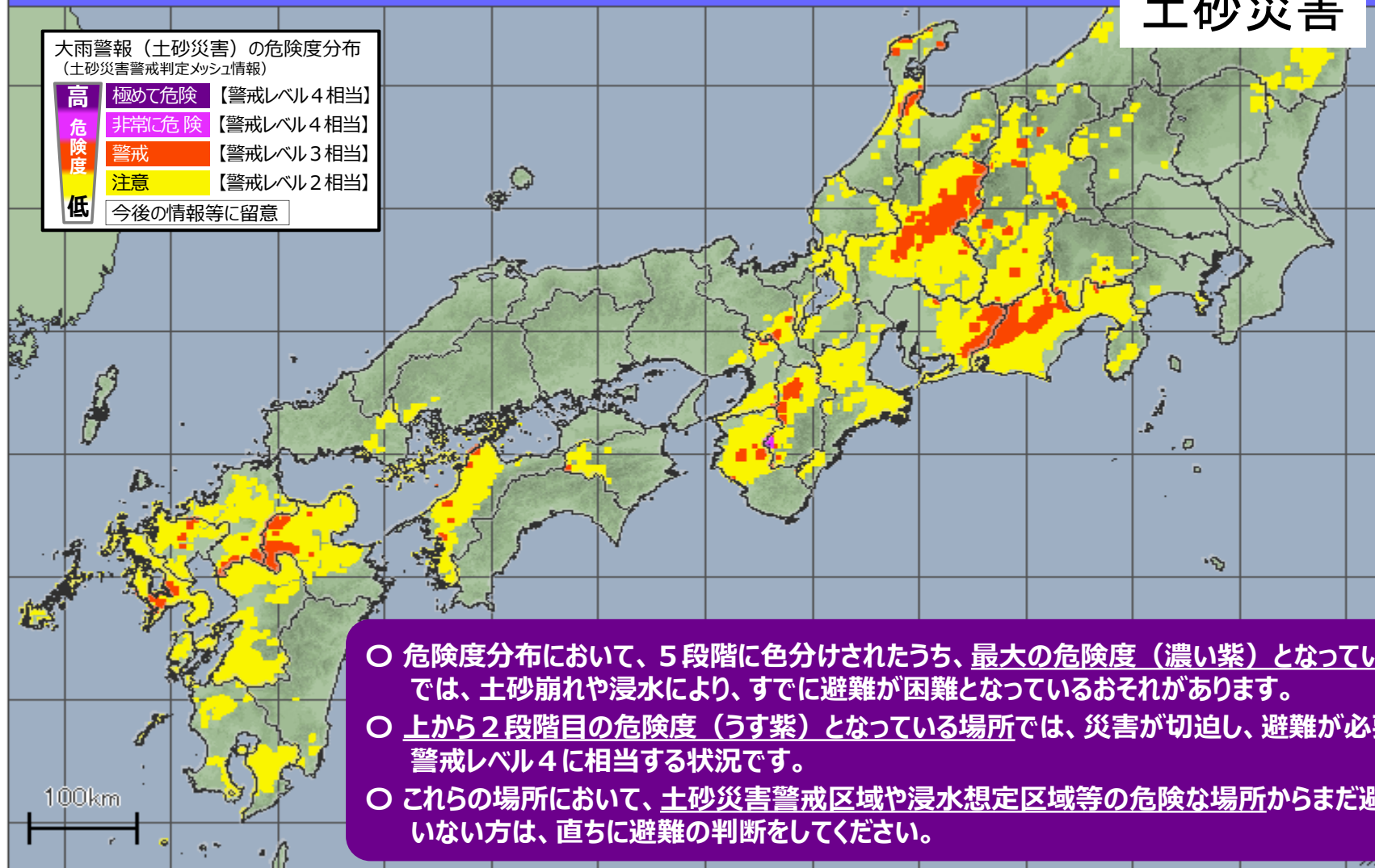
7月9日  
10時時点の資料

2020年07月09日10時00分

土砂災害

大雨警報（土砂災害）の危険度分布  
（土砂災害警戒判定メッシュ情報）

高	極めて危険	【警戒レベル4相当】
危険度	非常に危険	【警戒レベル4相当】
	警戒	【警戒レベル3相当】
	注意	【警戒レベル2相当】
低	今後の情報等に留意	



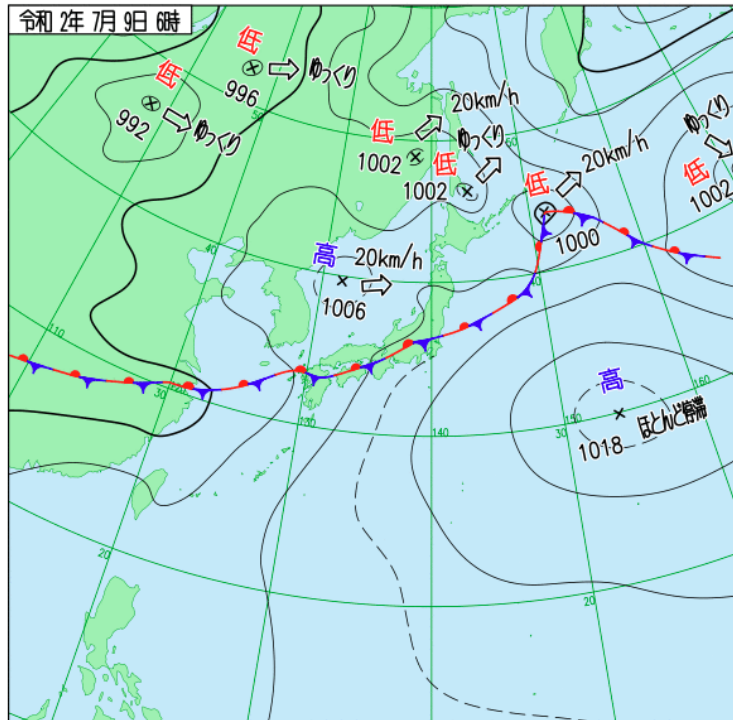
- 危険度分布において、5段階に色分けされたうち、最大の危険度（濃い紫）となっている場所では、土砂崩れや浸水により、すでに避難が困難となっているおそれがあります。
- 上から2段階目の危険度（うす紫）となっている場所では、災害が切迫し、避難が必要とされる警戒レベル4に相当する状況です。
- これらの場所において、土砂災害警戒区域や浸水想定区域等の危険な場所からまだ避難できていない方は、直ちに避難の判断をしてください。

今後の予想を含めた最新の情報は地元の気象台が発表した気象情報をご利用ください。  
（危険度分布：<https://www.jma.go.jp/jp/doshamesh/index.html>）

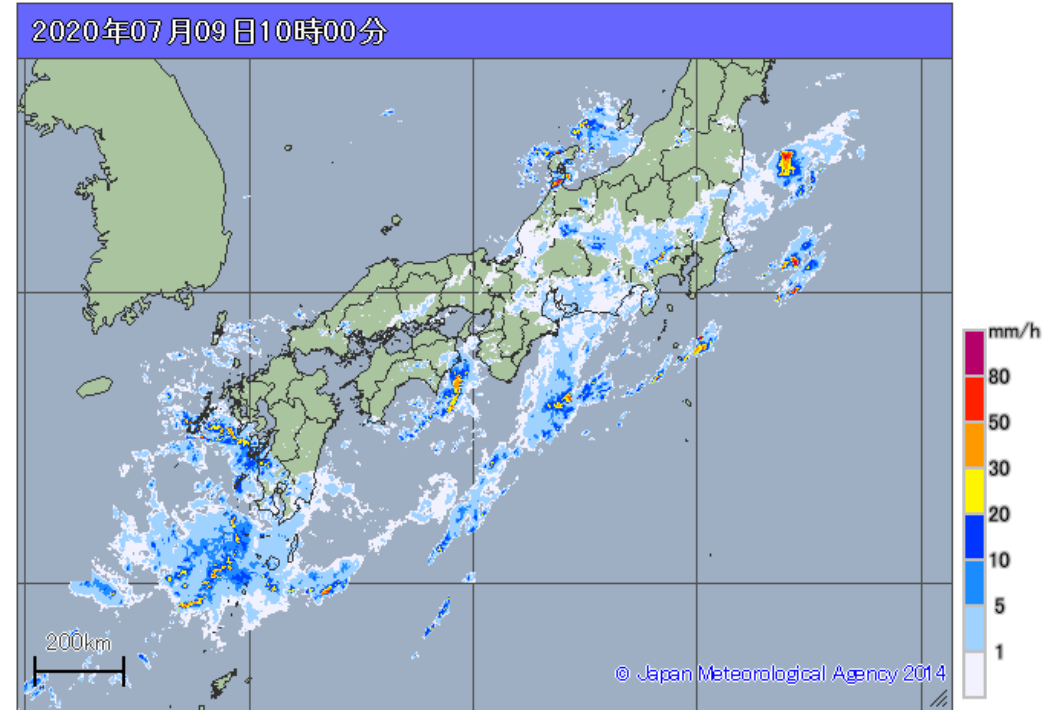


# 気象実況

7月9日  
10時時点の資料



地上天気図



雨雲の様子

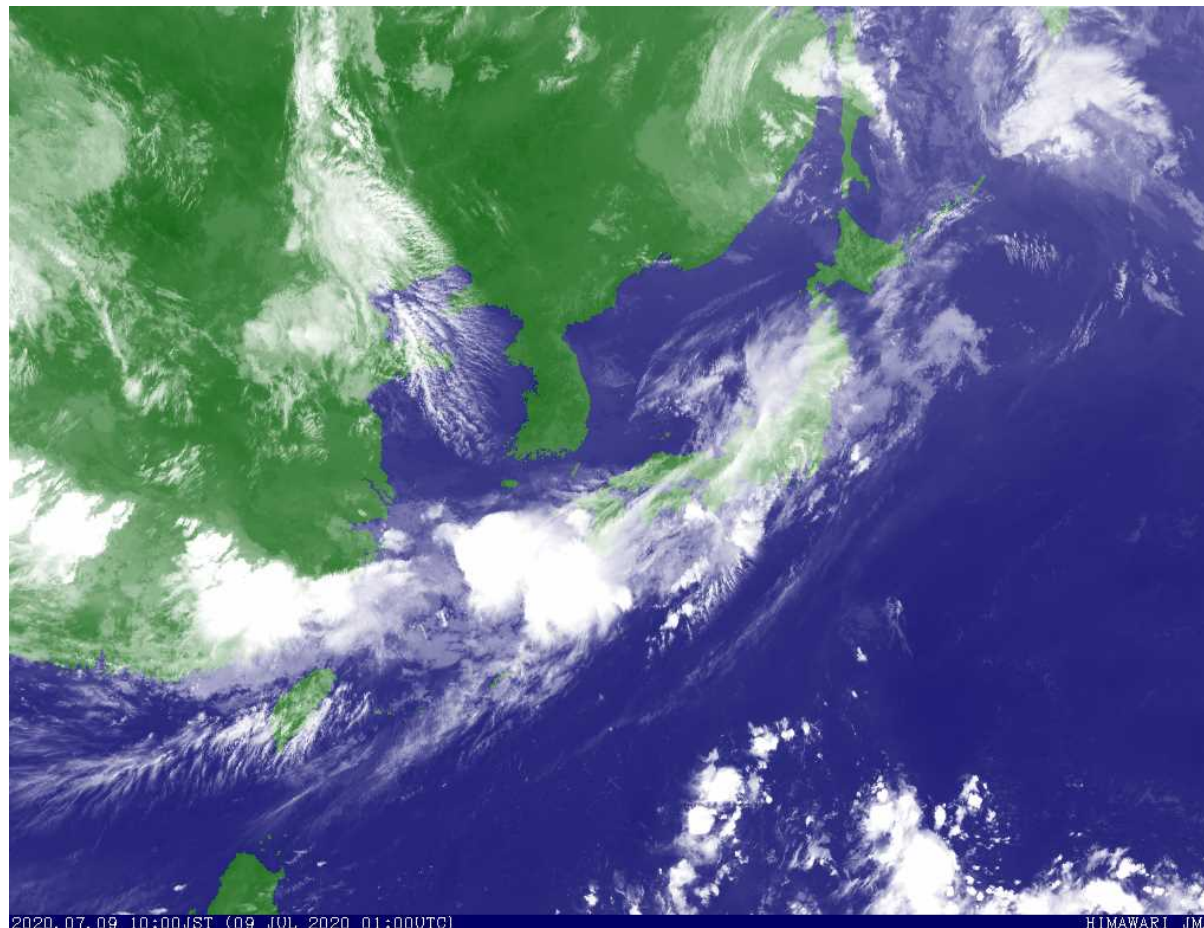
今後の予想を含めた最新の情報は地元の気象台が発表した気象情報をご利用ください。

(天気図：<https://www.jma.go.jp/jp/g3/index.html>)

(雨雲の動き (高解像度降水ナウキャスト)：<https://www.jma.go.jp/jp/highresorad/>)

# 気象実況

7月9日  
10時時点の資料

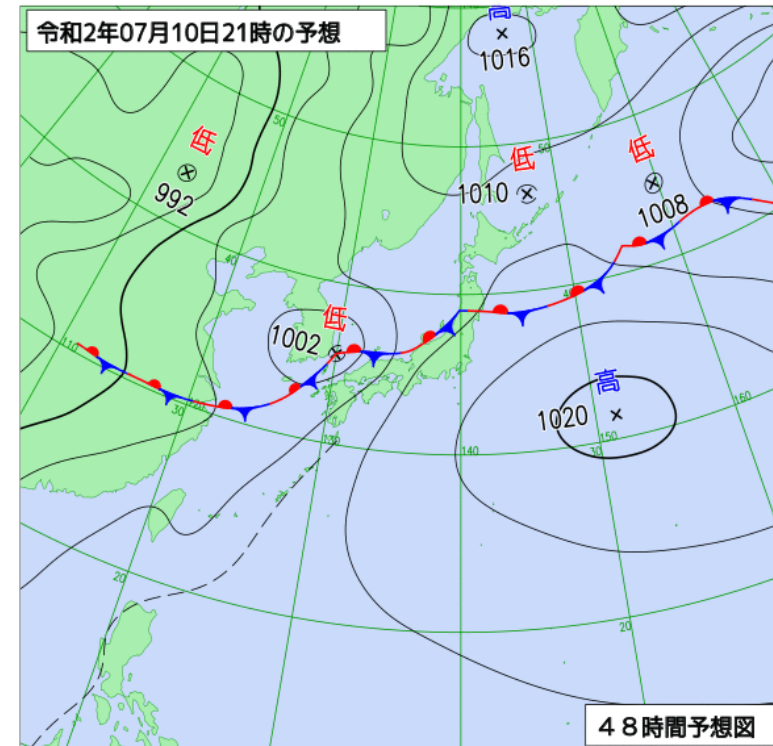
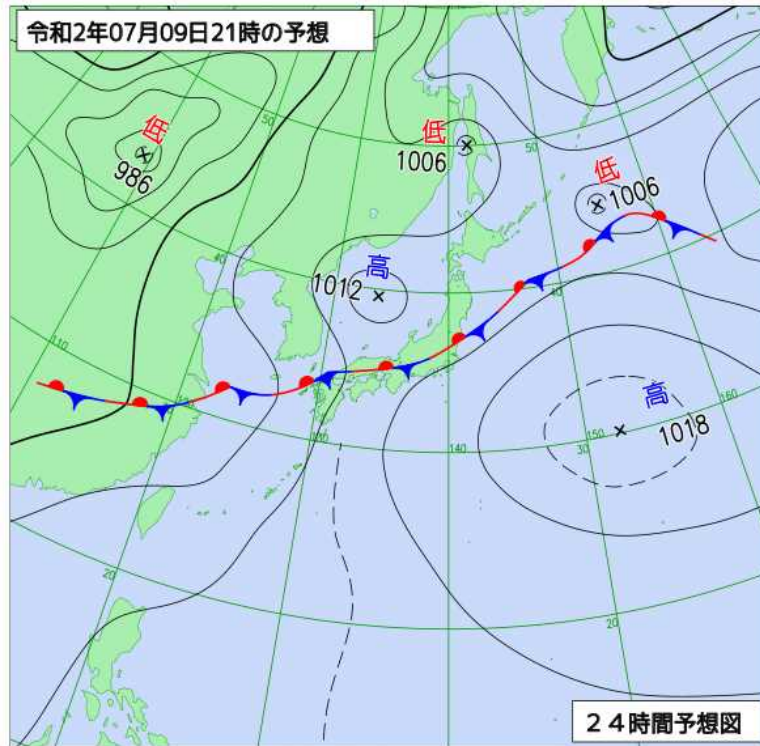


## 気象衛星(赤外画像)

今後の予想を含めた最新の情報は地元の気象台が発表した気象情報をご利用ください。  
(衛星画像：<https://www.jma.go.jp/jp/gms/>)

# 予想天気図

7月9日  
10時時点の資料



予想天気図  
(7月9日21時予想)

予想天気図  
(7月10日21時予想)

今後の予想を含めた最新の情報は地元の気象台が発表した気象情報をご利用ください。  
(予想天気図: <https://www.ima.go.jp/jp/g3/index.html>)



## 今後の雨の予想

	10日12時までの 24時間雨量	11日12時までの 24時間雨量	11日12時までの 48時間雨量
東北地方	60	50~100	100~150
関東甲信地方	150	100~150	150~250
北陸地方	100	100~200	200~300
東海地方	120	100~200	200~300
近畿地方	150	100~200	200~300
中国地方	100	100~150	150~250
四国地方	200	200~300	300~400
九州北部地方	250	200~300	300~400
九州南部	200	100~200	250~350

単位：ミリ

今後の予想を含めた最新の情報は地元の気象台が発表した気象情報をご利用ください。  
(気象情報(雨の見通しなど)：<https://www.jma.go.jp/jp/kishojocho/> )

# 週間天気予報

7月9日  
10時時点の資料

7月9日8時 全国主要地点の週間天気予報

日付	9 木	10 金	11 土	12 日	13 月	14 火	15 水
那覇 府県週間予報へ	22 - / 22 -10/10/10	16 / 20 0/0/10/10	15 / 22 30	15 / 19 40	13 / 19 30	12 / 18 20	12 / 18 20
旭川 府県週間予報へ	26 - / 26 -10/0/0	16 / 28 0/0/10/0	15 / 27 10	17 / 25 20	15 / 24 20	15 / 23 20	15 / 24 20
札幌 府県週間予報へ	27 - / 27 -10/10/0	17 / 29 0/10/10/0	18 / 27 10	19 / 25 50	17 / 25 50	16 / 24 20	16 / 24 20
青森 府県週間予報へ	28 - / 28 -10/0/0	16 / 27 0/0/0/20	18 / 25 50	18 / 22 60	18 / 22 50	17 / 23 40	17 / 23 40
秋田 府県週間予報へ	27 - / 27 -10/20/20	19 / 33 0/0/20/50	20 / 25 60	21 / 24 60	20 / 25 50	20 / 26 40	20 / 25 40
仙台 府県週間予報へ	26 - / 26 -20/50/30	21 / 26 10/10/50/60	21 / 25 60	21 / 25 50	20 / 25 50	19 / 23 40	19 / 21 50
新潟 府県週間予報へ	27 - / 27 -20/40/40	21 / 27 30/50/60/70	22 / 27 70	22 / 25 70	22 / 27 50	21 / 25 60	21 / 25 50
金沢 府県週間予報へ	28 - / 28 -60/60/70	22 / 28 60/90/70/60	23 / 27 70	22 / 25 70	22 / 27 50	21 / 25 60	22 / 25 50
東京 府県週間予報へ	28 - / 28 -60/60/40	23 / 23 50/30/30/20	24 / 29 40	24 / 23 50	20 / 28 50	20 / 24 50	20 / 25 50
宇都宮 府県週間予報へ	27 - / 27 -60/60/40	22 / 25 60/40/50/30	22 / 25 50	22 / 27 50	20 / 27 50	19 / 24 50	19 / 24 50
長野 府県週間予報へ	26 - / 26 -50/60/60	20 / 25 50/70/70/50	21 / 27 70	21 / 25 70	20 / 25 50	20 / 24 50	20 / 24 50
名古屋 府県週間予報へ	27 - / 27 -70/60/90	23 / 28 70/60/70/70	23 / 27 70	23 / 27 60	24 / 23 50	23 / 25 50	22 / 27 50
大阪 府県週間予報へ	28 - / 28 -60/60/60	24 / 28 70/60/50/50	24 / 28 60	24 / 28 50	24 / 23 50	24 / 25 50	23 / 28 50
高松 府県週間予報へ	26 - / 26 -70/70/60	23 / 27 60/60/60/50	23 / 25 70	23 / 25 70	23 / 23 50	24 / 25 50	24 / 25 50
松江 府県週間予報へ	29 - / 29 -30/30/30	23 / 28 30/90/30/40	23 / 25 70	22 / 25 60	22 / 25 50	22 / 25 50	22 / 27 50
広島 府県週間予報へ	27 - / 27 -60/60/80	22 / 25 90/90/90/70	23 / 25 70	23 / 25 60	23 / 23 50	23 / 25 60	23 / 27 50
高知 府県週間予報へ	25 - / 25 -70/90/90	22 / 25 90/90/90/80	23 / 27 80	23 / 25 80	23 / 30 50	24 / 25 50	23 / 28 50
福岡 府県週間予報へ	28 - / 28 -60/70/80	23 / 28 90/60/70/60	25 / 25 60	24 / 25 50	24 / 30 50	25 / 23 50	25 / 28 50
鹿児島 府県週間予報へ	28 - / 28 -90/90/90	26 / 30 60/70/70/50	25 / 25 70	25 / 30 70	25 / 33 50	26 / 32 50	25 / 31 50
奄美 府県週間予報へ	31 - / 31 -60/60/30	27 / 33 20/20/20/20	27 / 33 20	26 / 32 20	26 / 33 10	27 / 33 10	27 / 33 10
那覇 府県週間予報へ	32 - / 32 -30/30/20	28 / 34 10/10/10/20	27 / 32 10	27 / 33 10	27 / 33 10	28 / 32 10	28 / 32 10
石垣 府県週間予報へ	33 - / 33 -40/40/20	29 / 33 20/30/20/10	29 / 33 10	29 / 33 10	29 / 33 10	29 / 33 10	29 / 33 10

## 雨の警報級・注意報級の現象の期間

日 時		9日		10日	11日	12日
		6~18	18~6	6~24		
東北地方	大雨	■	■	■		
関東甲信地方	大雨	■	■	■	■	■
北陸地方	大雨	■	■	■	■	■
東海地方	大雨	■	■	■	■	■
近畿地方	大雨	■	■	■	■	■
中国地方	大雨	■	■	■	■	■
四国地方	大雨	■	■	■	■	■
九州北部地方	大雨	■	■	■	■	■
九州南部	大雨	■	■	■	■	■
奄美地方	大雨	■	■	■		

大雨の警報級となる可能性のある期間

■ 可能性がある ■ 可能性が高い

今後の予想を含めた最新の情報は地元の気象台が発表した気象情報をご利用ください。  
 (気象情報(雨の見通しなど) : <https://www.jma.go.jp/jp/kishojocho/> )

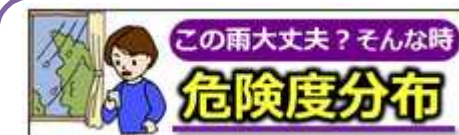
今後の予想を含めた最新の情報は、以下からご利用ください。

- 気象警報・注意報(大雨、洪水、暴風(雪)、波浪、高潮、大雪などによる災害への警戒・注意を呼びかける)

<https://www.jma.go.jp/jp/warn/>

- 危険度分布(どこで土砂災害、浸水害、洪水の危険度が高まると予測されているかを地図上で表示)

土砂災害 <https://www.jma.go.jp/jp/doshamesh/>  
浸水害 <https://www.jma.go.jp/jp/suigaimesh/inund.html>  
洪水 <https://www.jma.go.jp/jp/suigaimesh/flood.html>



気象庁HPのバナーをご利用ください。

- 各地の気象情報(気象概況や大雨の見通し)

<https://www.jma.go.jp/jp/kishojoho/>

- 台風情報(台風の位置・強さ・速度などの解析・予報、大雨や暴風の見通し)

<https://www.jma.go.jp/jp/typh/>  
[https://www.jma.go.jp/jp/typh/typh\\_text.html](https://www.jma.go.jp/jp/typh/typh_text.html)

- 指定河川洪水予報(国や都道府県の管理する主な河川の氾濫の危険度を予測)

<https://www.jma.go.jp/jp/flood/>

- 土砂災害警戒情報(命に危険が及ぶ土砂災害の発生が切迫したときに厳重な警戒を呼びかける)

<https://www.jma.go.jp/jp/dosha/>

- 最新の気象データ(雨雲の動き、レーダー・ナウキャスト(降水・雷・竜巻)、今後の雨、雨や風の観測データ、衛星画像)

<https://www.jma.go.jp/jp/highresorad/>  
<https://www.jma.go.jp/jp/radnowc/>  
<https://www.jma.go.jp/jp/kaikotan/>  
[https://www.data.jma.go.jp/obd/stats/data/mdrr/pre\\_rct/index24\\_rct.html](https://www.data.jma.go.jp/obd/stats/data/mdrr/pre_rct/index24_rct.html)  
[https://www.data.jma.go.jp/obd/stats/data/mdrr/wind\\_rct/index\\_mxwsp.html](https://www.data.jma.go.jp/obd/stats/data/mdrr/wind_rct/index_mxwsp.html)  
<https://www.jma.go.jp/jp/gms/>

- 14か国語による防災気象情報の提供

<https://www.jma.go.jp/jma/kokusai/multi.html>



気象庁防災情報  
Twitter

@JMA\_bousai

気象庁公式の防災情報アカウントを開設しました。台風接近や大雨のおそれがある場合等に、現況や今後の見通し、防災上の留意点、緊急会見の内容等を解説します。

(本報道発表に関するお問い合わせ)

気象庁予報部業務課:03-3211-8302