

## 梅雨前線に伴う大雨の見通しについて

梅雨前線に伴う大雨に関する概要や留意事項を別添のとおりお知らせいたします。

問合せ先：予報部 予報課 電話 03-3211-8303

- 梅雨前線が西日本から東日本に停滞しています。記録的な大雨となった熊本県と鹿児島県では、3日からの雨により土砂災害の危険度の高い状態が続いており、氾濫が発生している河川があります。このため、わずかな雨量でも災害が発生するおそれがあります。
- 前線は5日は西日本、東日本にほとんど停滞、6日は太平洋高気圧が強まり、次第に北上する見込みです。前線に向かって暖かく湿った空気が流れ込むため、大気の状態が非常に不安定となり、前線の活動の活発な状態が続く見込みです。西日本から東日本では6日にかけて、局地的に雷を伴った非常に激しい雨が降り、大雨となる所があり、すでに増水や氾濫している河川、地盤の緩んでいる所では厳重に警戒が必要です。
- 8日頃にかけて前線は西日本、東日本に停滞するため、大雨が続くおそれがあります。
- 河川の増水や氾濫、土砂災害に厳重に警戒、低い土地の浸水に警戒・注意。落雷や竜巻などの激しい突風に注意。

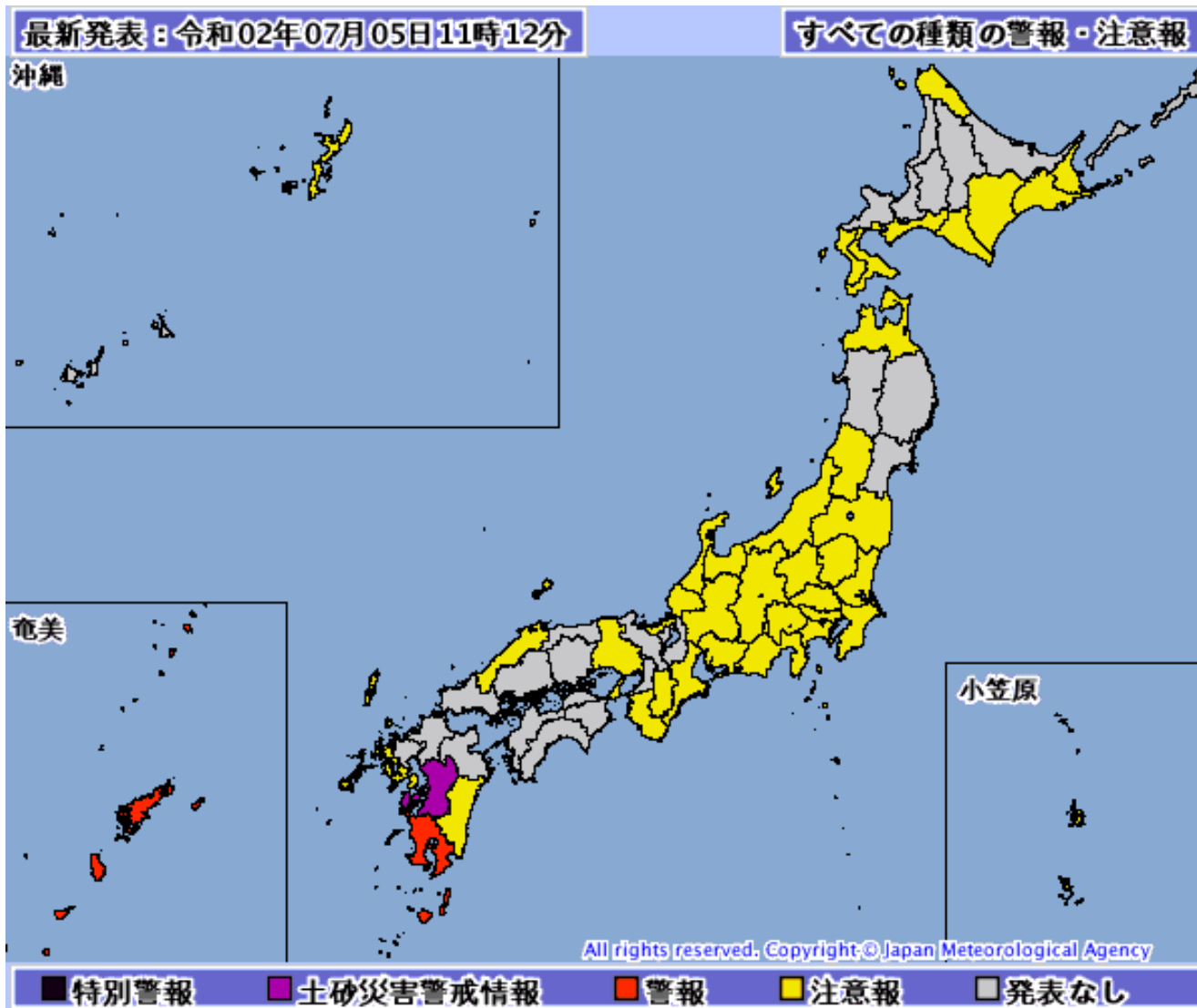
- 各地の気象台が発表する警報等の気象情報や気象庁ホームページの危険度分布に留意。地元市町村の避難情報にも留意。
  - ※お住まいの場所が安全な場所か否かハザードマップなどで改めて確認し、安全ならば自宅内での安全確保を、危険な場合は指定された避難場所への移動のほか、安全な親戚・知人宅等への移動も考えてください。新型コロナウイルス感染の懸念もありますが、危険な場所にいる人は自宅の外への避難をためらわないでください。
- どこで危険度が高まっているかを大雨・洪水警報の危険度分布で確認してください。危険度の高まっている領域では、少しでも安全な場所への早めの避難を心がけてください。
- 急傾斜地や増水している河川、農業用水など、危険な場所に近づかないでください。

今後の予想を含めた最新の情報は地元の気象台が発表した気象情報をご利用ください。

(気象警報・注意報：<https://www.jma.go.jp/jp/warn/>)

# 警報・注意報の発表状況

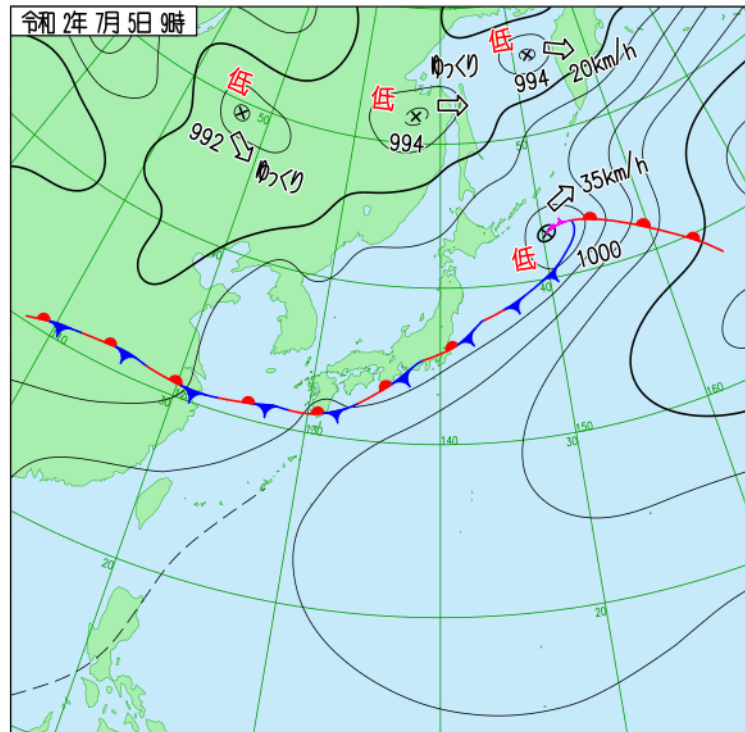
7月5日  
13時時点の資料



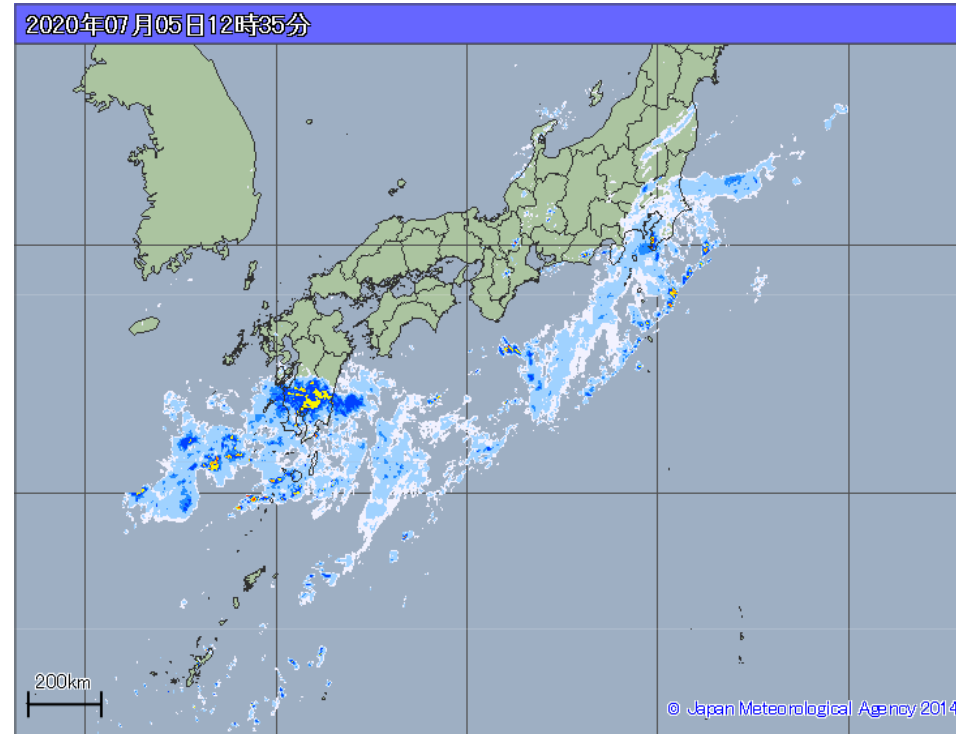
今後の予想を含めた最新の情報は地元の気象台が発表した気象情報をご利用ください。  
(気象警報・注意報：<https://www.jma.go.jp/jp/warn/>)

# 気象実況

7月5日  
13時時点の資料



## 地上天気図

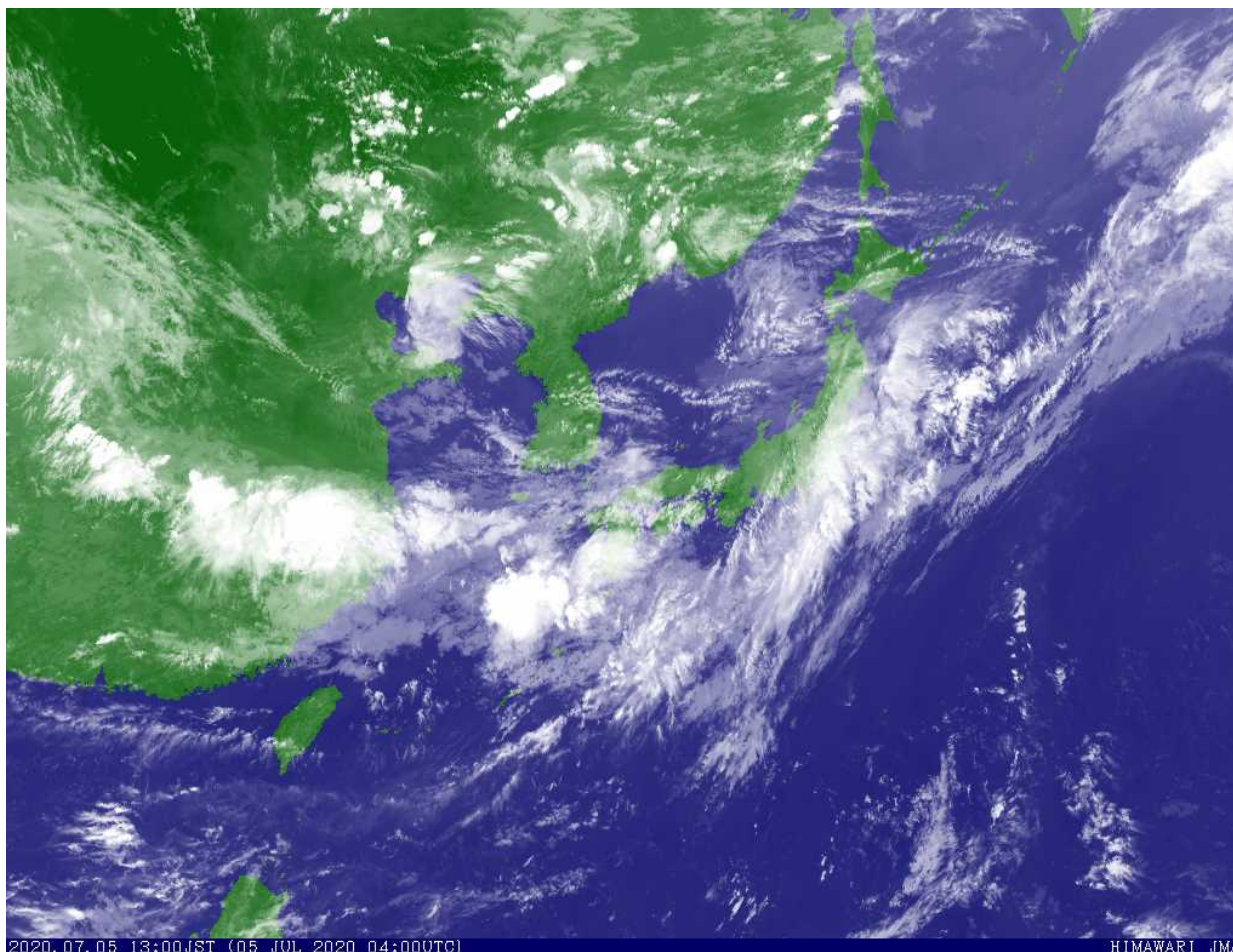


## 雨雲の様子

今後の予想を含めた最新の情報は地元の気象台が発表した気象情報をご利用ください。  
(天気図：<https://www.jma.go.jp/jp/g3/index.html>)  
(雨雲の動き (高解像度降水ナウキャスト)：<https://www.jma.go.jp/jp/highresorad/>)

# 気象実況

7月5日  
13時時点の資料

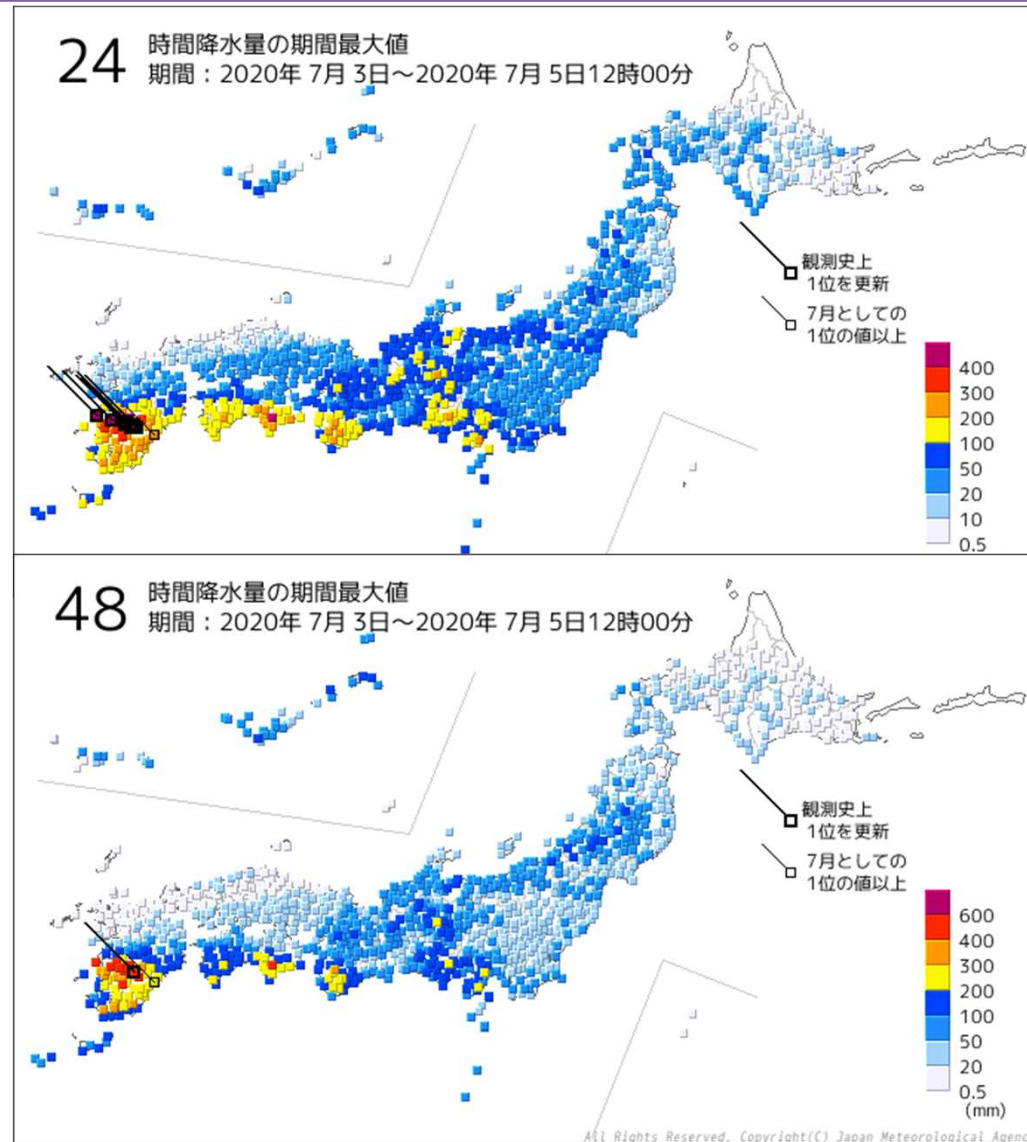


## 気象衛星(赤外画像)

今後の予想を含めた最新の情報は地元の気象台が発表した気象情報をご利用ください。  
(衛星画像：<https://www.jma.go.jp/jp/gms/>)

# 気象実況(降水量)

7月5日  
13時時点の資料



24時間降水量の  
期間最大値  
3日～5日12時

48時間降水量の  
期間最大値  
3日～5日12時

今後の予想を含めた最新の情報は地元の気象台が発表した気象情報をご利用ください。  
(最新の観測データ：[https://www.data.jma.go.jp/obd/stats/data/mdrr/pre\\_rct/index24\\_rct.html](https://www.data.jma.go.jp/obd/stats/data/mdrr/pre_rct/index24_rct.html))

# 危険度分布

7月5日  
13時時点の資料

2020年07月05日13時00分



## 土砂災害

大雨警報（土砂災害）の危険度分布  
(土砂災害警戒判定メッシュ情報)

高	極めて危険	【警戒レベル4相当】
危険度	非常に危険	【警戒レベル4相当】
	警戒	【警戒レベル3相当】
	注意	【警戒レベル2相当】
低	今後の情報等に留意	

## 週間天気予報

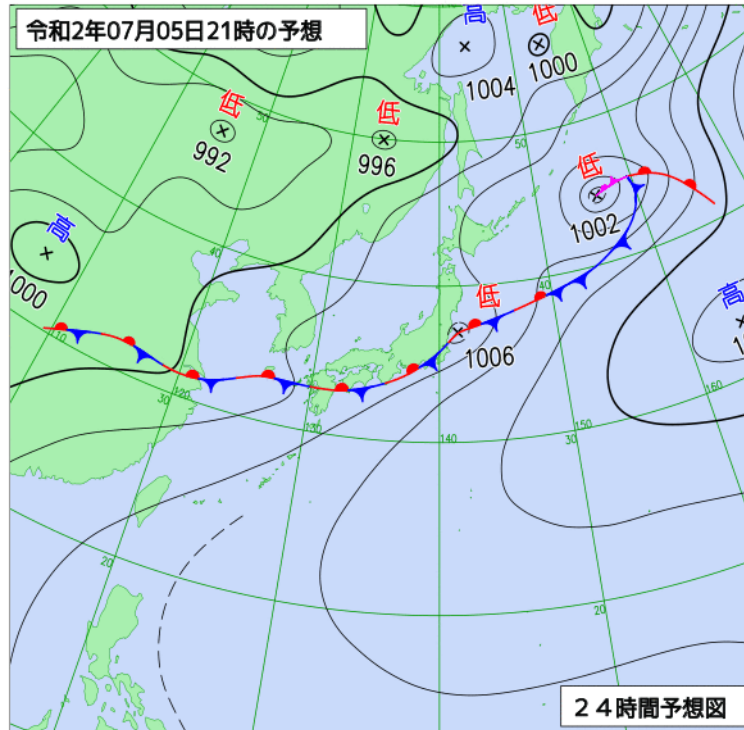
7月5日11時 熊本県の週間天気予報

日付	6月	7火	8水	9木	10金	11土	12日	
熊本県	雨	雨	曇時々雨	曇一時雨	曇一時雨	曇	曇	
府県天気予報へ								
降水確率(%)	90/100/90/90	90	60	50	50	40	40	
信頼度	/	/	B	C	C	B	B	
熊本	最高(°C)	25	26 (25~28)	29 (27~31)	29 (26~33)	29 (27~34)	30 (28~34)	31 (28~34)
	最低(°C)	23	24 (22~25)	23 (21~25)	23 (21~24)	23 (21~25)	24 (22~27)	25 (22~27)
平年値	降水量の合計		最高最低気温					
熊本	平年並 36 - 123mm		最低気温		最高気温			
			23.5 °C		30.7 °C			

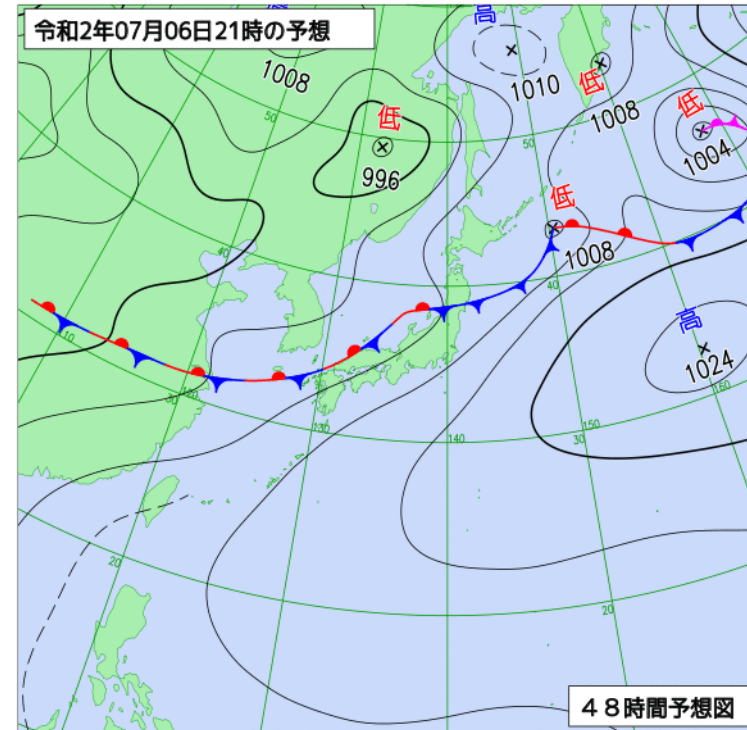
今後の予想を含めた最新の情報は地元の気象台が発表した気象情報をご利用ください。  
(危険度分布：<https://www.jma.go.jp/jp/suigaimesh/flood.html>)

# 予想天気図

7月5日  
13時時点の資料



予想天気図  
(7月5日21時予想)



予想天気図  
(7月6日21時予想)

今後の予想を含めた最新の情報は地元の気象台が発表した気象情報をご利用ください。  
(予想天気図： <https://www.jma.go.jp/jp/g3/index.html> )



# 雨の警報級・注意報級の現象の期間

日 時		5日		6日	7日	8日
		6~18	18~6	6~24		
関東甲信地方	大雨	■	■	■	■	■
北陸地方	大雨	■	■	■	■	■
東海地方	大雨	■	■	■	■	■
近畿地方	大雨	■	■	■	■	■
中国地方	大雨	■	■	■	■	■
四国地方	大雨	■	■	■	■	■
九州北部地方	大雨	■	■	■	■	■
九州南部	大雨	■	■	■	■	■

■ 大雨の警報級となる可能性のある期間  
 ■ 可能性がある ■ 可能性が高い

今後の予想を含めた最新の情報は地元の気象台が発表した気象情報をご利用ください。  
 (気象警報・注意報：<https://www.jma.go.jp/jp/warn/>)

## 今後の雨の予想

地方	6日12時までの 24時間雨量	7日12時までの 48時間雨量
関東甲信地方	130ミリ	200～300ミリ
北陸地方	60ミリ	150～250ミリ
東海地方	180ミリ	300～450ミリ
近畿地方	150ミリ	200～300ミリ
中国地方	60ミリ	100～150ミリ
四国地方	150ミリ	200～400ミリ
九州北部地方	200ミリ	200～400ミリ
九州南部	250ミリ	300～400ミリ

今後の予想を含めた最新の情報は地元の気象台が発表した気象情報をご利用ください。  
(気象警報・注意報：<https://www.jma.go.jp/jp/warn/>)

今後の予想を含めた最新の情報は、以下からご利用ください。

- 気象警報・注意報(大雨、洪水、暴風(雪)、波浪、高潮、大雪などによる災害への警戒・注意を呼びかける)

<https://www.jma.go.jp/jp/warn/>

- 危険度分布(どこで土砂災害、浸水害、洪水の危険度が高まると予測されているかを地図上で表示)

土砂災害  
浸水害  
洪水

<https://www.jma.go.jp/jp/doshamesh/>

<https://www.jma.go.jp/jp/suigaimesh/inund.html>

<https://www.jma.go.jp/jp/suigaimesh/flood.html>

- 各地の気象情報(気象概況や大雨の見通し)

<https://www.jma.go.jp/jp/kishojoho/>

- 台風情報(台風の位置・強さ・速度などの解析・予報、大雨や暴風の見通し)

<https://www.jma.go.jp/jp/typh/>

[https://www.jma.go.jp/jp/typh/typh\\_text.html](https://www.jma.go.jp/jp/typh/typh_text.html)

- 指定河川洪水予報(国や都道府県の管理する主な河川の氾濫の危険度を予測)

<https://www.jma.go.jp/jp/flood/>

- 土砂災害警戒情報(命に危険が及ぶ土砂災害の発生が切迫したときに厳重な警戒を呼びかける)

<https://www.jma.go.jp/jp/dosha/>

- 最新の気象データ(雨雲の動き、レーダー・ナウキャスト(降水・雷・竜巻)、今後の雨、雨や風の観測データ、衛星画像)

<https://www.jma.go.jp/jp/highresorad/>

<https://www.jma.go.jp/jp/radnowc/>

<https://www.jma.go.jp/jp/kaikotan/>

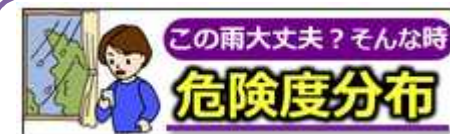
[https://www.data.jma.go.jp/obd/stats/data/mdrr/pre\\_rct/index24\\_rct.html](https://www.data.jma.go.jp/obd/stats/data/mdrr/pre_rct/index24_rct.html)

[https://www.data.jma.go.jp/obd/stats/data/mdrr/wind\\_rct/index\\_mxwsp.html](https://www.data.jma.go.jp/obd/stats/data/mdrr/wind_rct/index_mxwsp.html)

<https://www.jma.go.jp/jp/gms/>

- 14か国語による防災気象情報の提供

<https://www.jma.go.jp/jma/kokusai/multi.html>



気象庁HPのバナーをご利用ください。



気象庁防災情報  
Twitter

@JMA\_bousai

気象庁公式の防災情報アカウントを開設しました。台風接近や大雨のおそれがある場合等に、現況や今後の見通し、防災上の留意点、緊急会見の内容等を解説します。