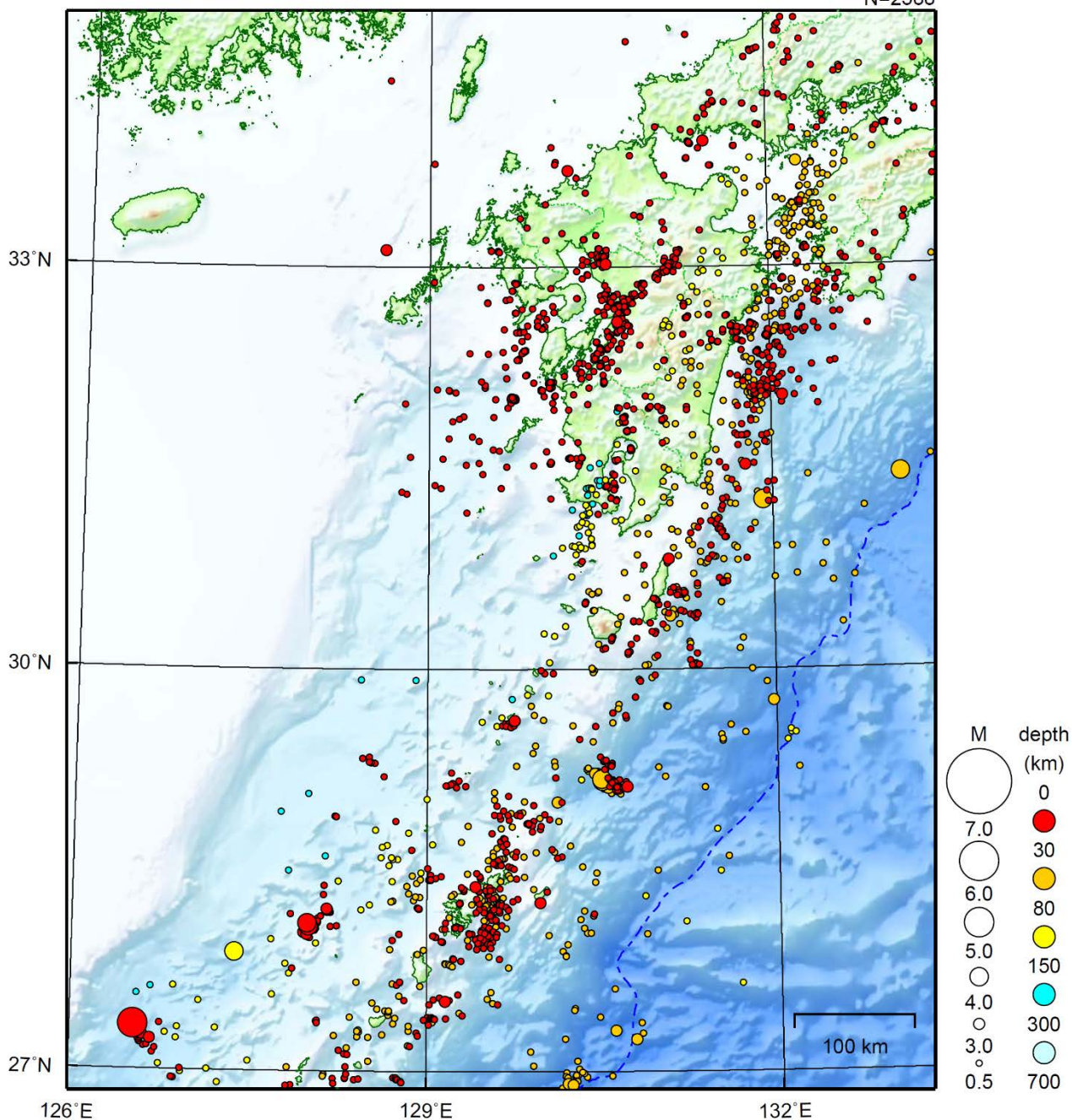


九州地方

2020/01/01 00:00 ~ 2020/01/31 24:00

N=2588



地形データは日本海洋データセンターのJ-EGG500、米国地質調査所のGTOPO30、及び米国国立地球物理データセンターのETOPO2v2を使用

特に目立った地震活動はなかった。

[上述の地震はM6.0以上または最大震度4以上、陸域でM4.5以上かつ最大震度3以上、海域でM5.0以上かつ最大震度3以上、その他、注目すべき活動のいずれかに該当する地震。]

気象庁・文部科学省