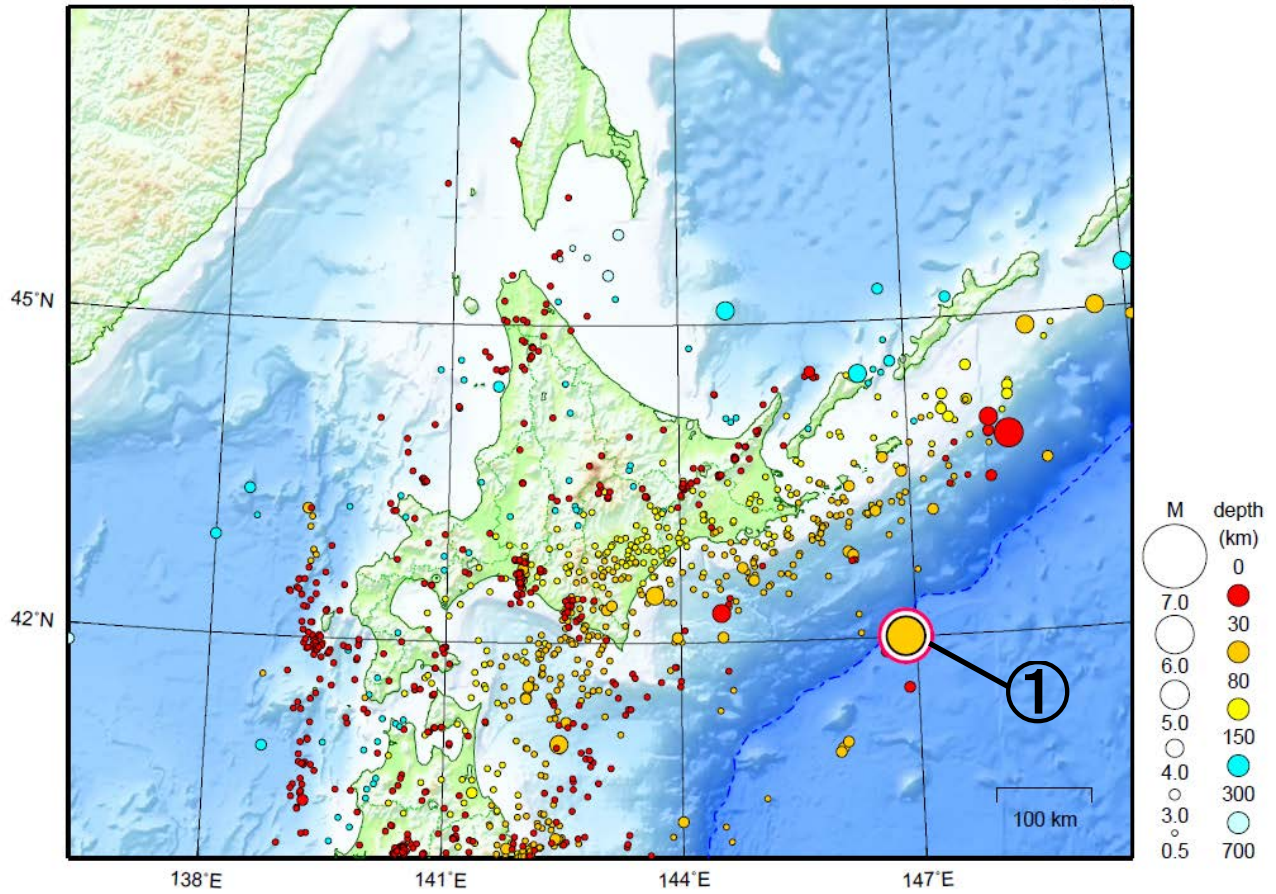


北海道地方

2019/03/01 00:00 ~ 2019/03/31 24:00

N=1176



地形データは日本海洋データセンターのJ-EGG500、米国地質調査所のGTOP030、及び米国国立地球物理データセンターのETOPO2v2を使用

- ① 3月2日に根室半島南東沖でM6.2の地震（最大震度4）が発生した。

[上述の地震はM6.0以上または最大震度4以上、陸域でM4.5以上かつ最大震度3以上、海域でM5.0以上かつ最大震度3以上、その他、注目すべき活動のいずれかに該当する地震。]

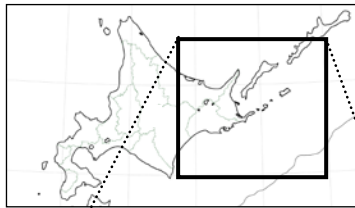
気象庁・文部科学省

3月2日 根室半島南東沖の地震

2019年3月2日12時22分に根室半島南東沖の深さ33km (CMT解による) でM6.2の地震 (最大震度4) が発生した。この地震は発震機構 (CMT解) が南北方向に張力軸を持つ横ずれ断層型で、太平洋プレート内部で発生した。

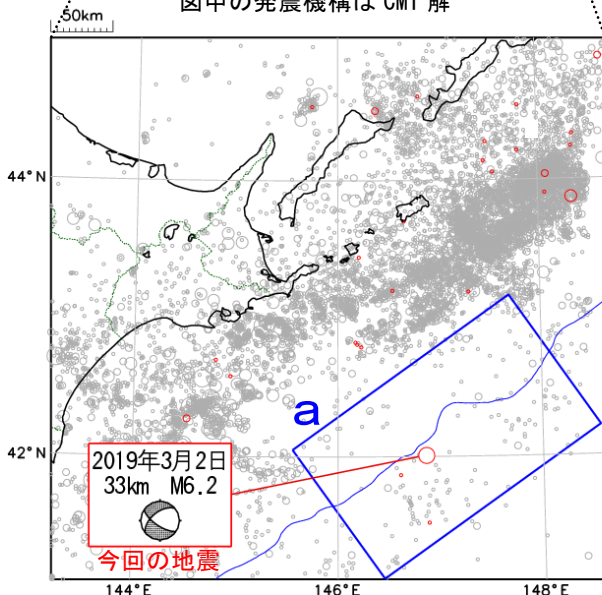
2001年10月以降の活動をみると、今回の地震の震源付近 (領域a) では、M6.0以上の地震が発生したのは今回が初めてである。

1922年以降の活動をみると、今回の地震の震央周辺 (領域b) では、M6.0以上の地震が今回の地震を含め4回発生している。被害が生じる地震は発生していない。



震央分布図

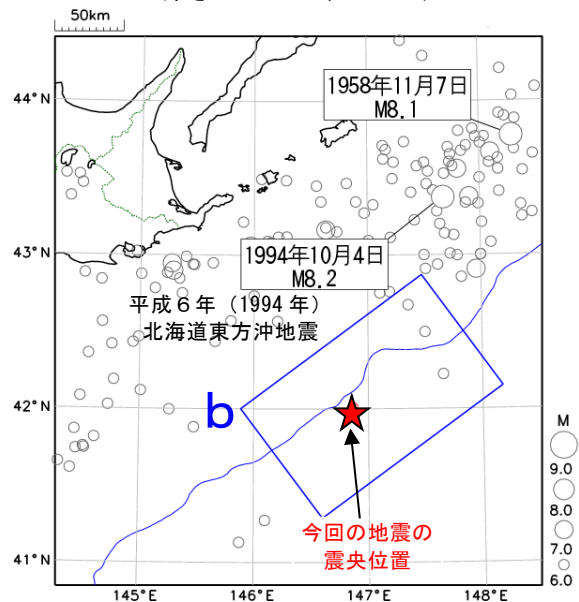
(2001年10月1日~2019年3月31日、
深さ0~200km、M≥3.0)
2019年3月の地震を○で表示
図中の発震機構はCMT解



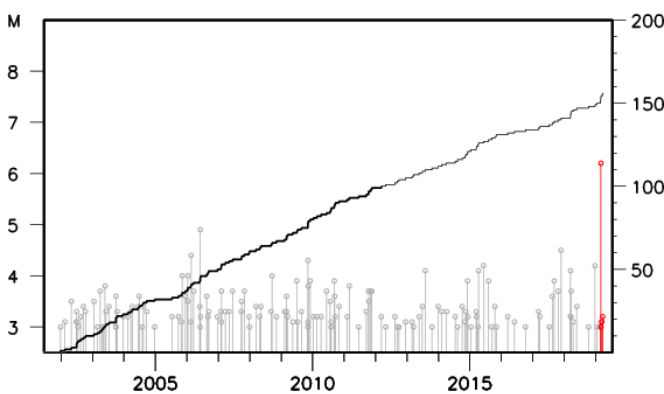
※今回の地震の深さはCMT解による

震央分布図

(1922年1月1日~2019年3月31日、
深さ0~100km、M≥6.0)



領域a内のM-T図及び回数積算図



領域b内のM-T図

