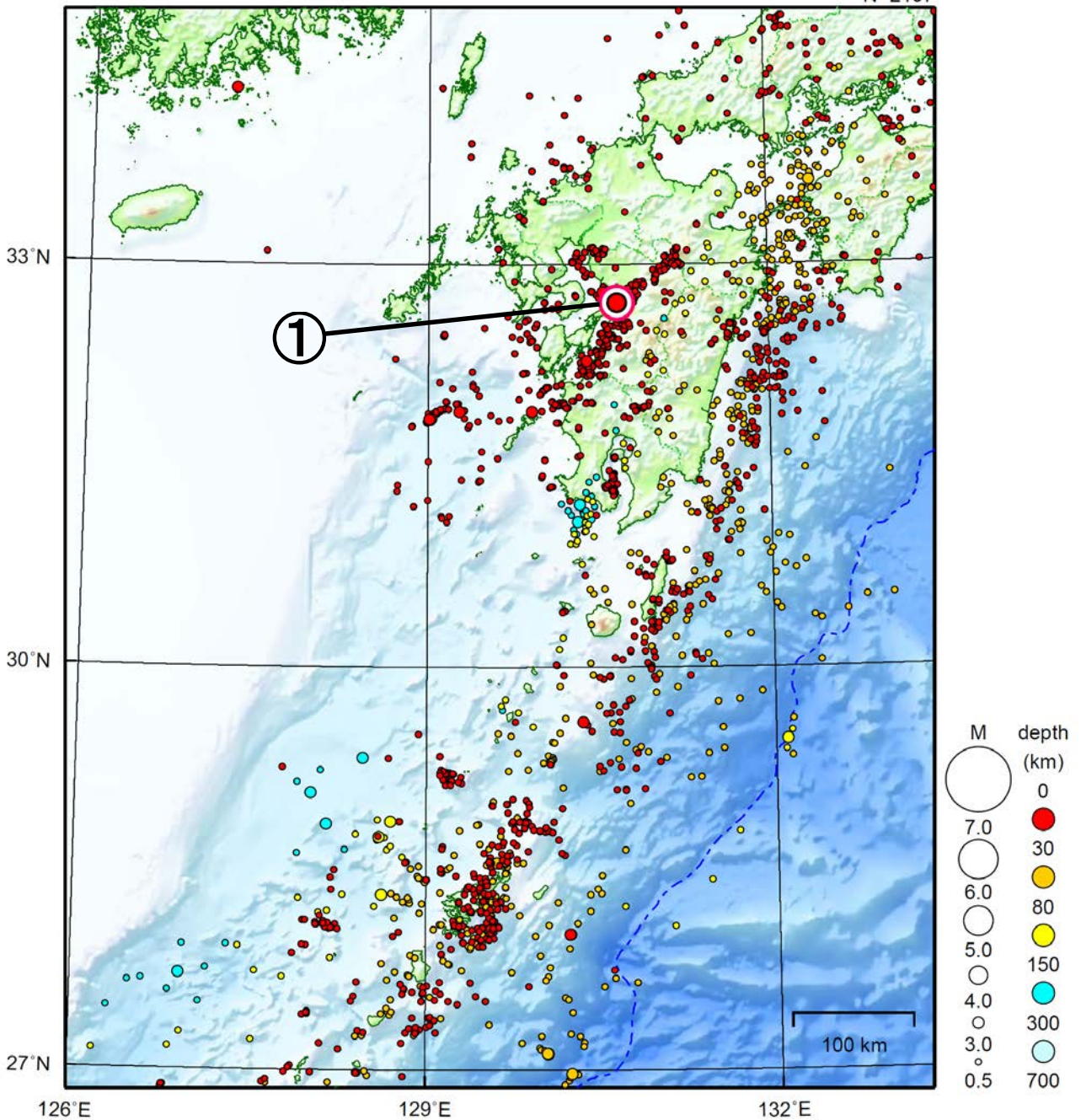


# 九州地方

2018/08/01 00:00 ~ 2018/08/31 24:00

N=2197



地形データは日本海洋データセンターのJ-EGG500、米国地質調査所のGTOP030、及び米国国立地球物理データセンターのETOP02v2を使用

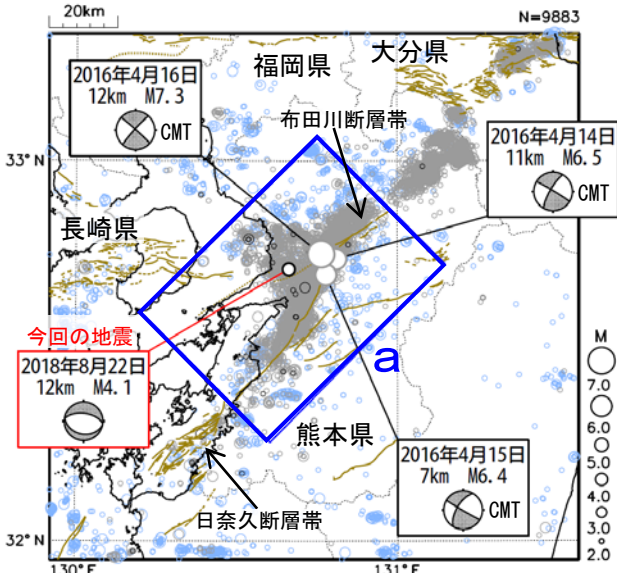
- ① 8月22日に熊本県熊本地方でM4.1の地震（最大震度4）が発生した。

[上述の地震はM6.0以上または最大震度4以上、陸域でM4.5以上かつ最大震度3以上、海域でM5.0以上かつ最大震度3以上、その他、注目すべき活動のいずれかに該当する地震。]

# 8月22日 熊本県熊本地方の地震

震央分布図  
(2000年10月1日～2018年8月31日、  
深さ0～20km、 $M \geq 2.0$ )

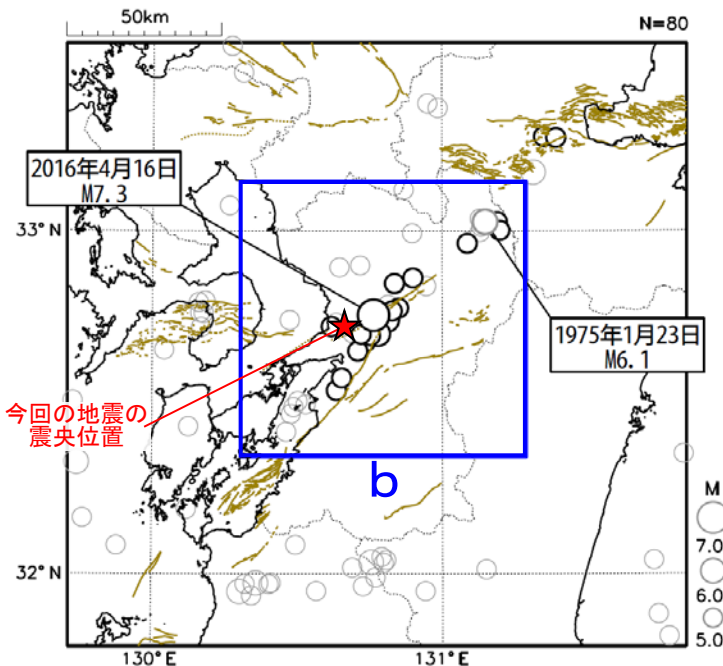
2016年4月14日21時以前に発生した地震を○、  
2016年4月14日21時以降に発生した地震を薄い○、  
2018年8月に発生した地震を濃い○で表示



図中の細線は地震調査研究推進本部の  
長期評価による活断層を示す

震央分布図  
(1923年1月1日～2018年8月31日、  
深さ0～40km、 $M \geq 5.0$ )

2016年4月14日21時以前に発生した地震を薄い○、  
2016年4月14日21時以降に発生した地震を濃い○で表示



★は今回の地震の震央位置

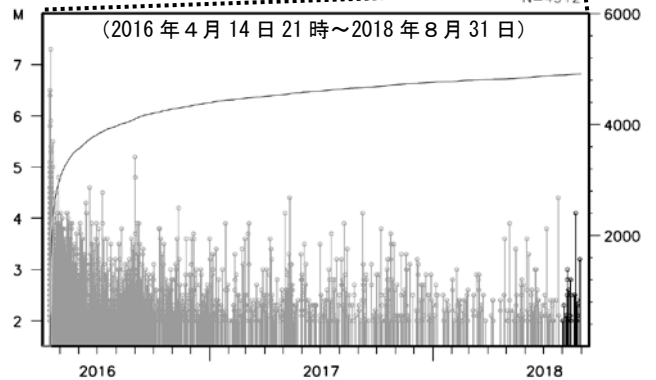
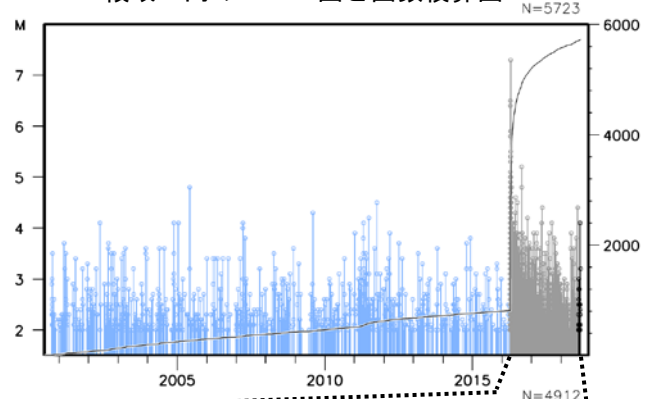
図中の細線は地震調査研究推進本部の  
長期評価による活断層を示す

2018年8月22日18時23分に、熊本県熊本地方の深さ12kmでM4.1の地震（最大震度4）が発生した。この地震は「平成28年（2016年）熊本地震」の活動域内で発生した地殻内の地震である。発震機構は南北方向に張力軸を持つ正断層型である。

「平成28年（2016年）熊本地震」の一連の地震活動は、全体として引き続き減衰しつつも継続している。この活動により死者269人などの被害が生じた（2018年8月14日現在、総務省消防庁による）。

1923年以降の活動をみると、今回の地震の震央周辺（領域b）では、M5.0以上の地震が時々発生している。1975年1月には、熊本県阿蘇地方で地震活動が活発となり、同月22日から25日にかけてM5.0以上の地震が4回発生し、負傷者10人などの被害が生じた（被害は「日本被害地震総覧」による）。

領域a内のM-T図と回数積算図



領域b内のM-T図

