

平成 30 年 9 月 3 日
予 報 部

台風第 21 号に関する気象情報

9 月 3 日 9 時現在の台風第 21 号に関する概要や留意事項を別添の通りお知らせします。

問合せ先：予報部 予報課 電話 03-3211-8303

台風第21号について(9月3日)

<台風> 非常に強い台風第21号は、3日9時現在、南大東島の東海上を北北西へ進んでいます。今後、次第に北北東へ進路を変えて、4日の日中に四国地方から紀伊半島に非常に強い勢力を維持して接近し、上陸する見込みです。その後、速度を速めながら、4日夜には強い勢力で日本海に進み、5日にかけて北日本の日本海側沿岸を北上する見込みです。

<暴風・高波> 台風の接近に伴い、風が急に強まり、西日本を中心に4日朝から猛烈な風が吹き、海は猛烈なしけとなる見込みです。東日本でも4日昼前から、北日本では4日夜から、広い範囲で暴風が吹き、海は猛烈なしけや大しけとなるでしょう。

<大雨> 3日午後から西日本太平洋側に湿った空気が流れ込み、南東向きの斜面を中心に、雨が強まるでしょう。その後は西日本と東日本では、台風本体の雨雲が接近するため、4日未明から非常に激しい雨が降り、局地的には1時間80ミリ以上の猛烈な雨となる見込みです。4日12時までの24時間の雨量が多いところで、四国地方、近畿地方で200から400ミリ、5日12時までの24時間の雨量は、東海地方で300から500ミリなど広い範囲で大雨となるおそれがあります。瀬戸内海に面した地域でも雨量が多くなるでしょう。北日本でも4日夜から5日にかけて非常に激しい雨が降り、大雨となるおそれがあります。

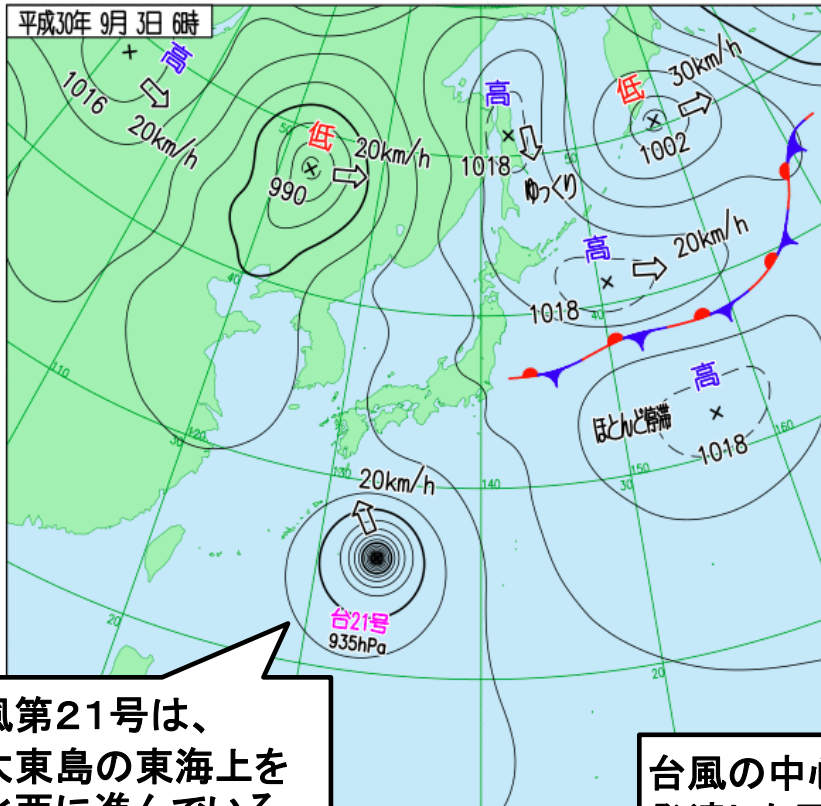
<高潮> 台風が接近・通過する時間帯を中心に顕著な高潮のおそれがあります。

<警戒事項> 暴風、うねりを伴った高波、大雨による土砂災害、低い土地の浸水、河川の増水や氾濫、高潮に厳重に警戒し、落雷、竜巻などの激しい突風に十分注意し、交通障害や農作物の管理、停電などにも留意してください。

各地の気象台の発表する警報・注意報など気象情報に留意するとともに、危険度分布を活用し、市町村の避難勧告等に従って、早め早めの避難、安全確保をお願いします。

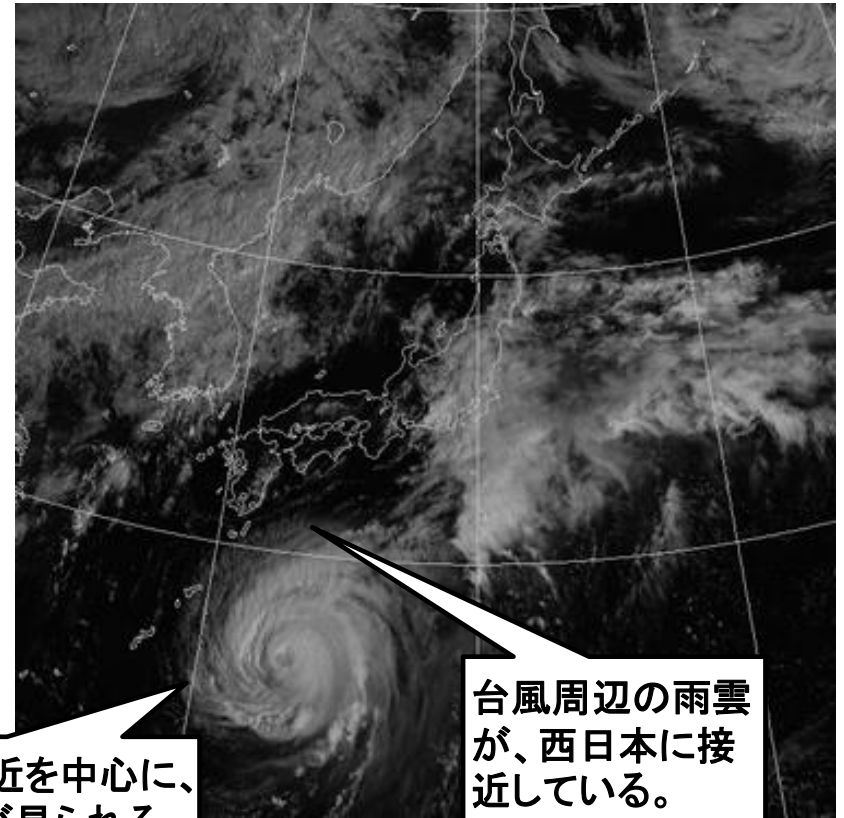
天気図と衛星画像

9月3日
10時時点の資料



台風第21号は、南大東島の東海上を北北西に進んでいる。

3日06時
天気図



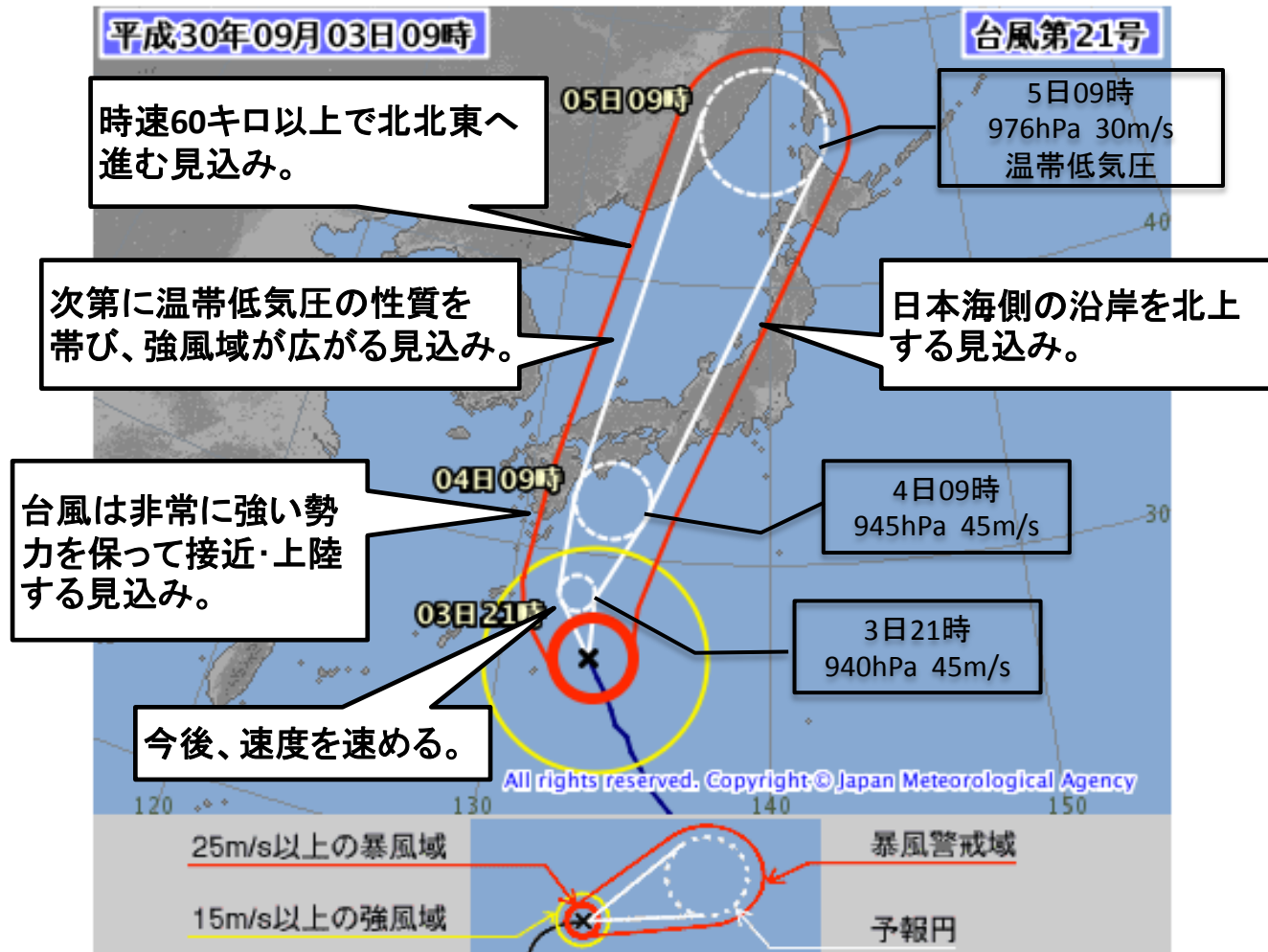
台風の中心付近を中心に、発達した雨雲が見られる。

3日09時00分
衛星画像(可視)

今後の予想を含めた最新の情報は各地の気象台が発表した気象情報をご利用ください。
(天気図: <https://www.jma.go.jp/jp/g3/index.html>)
(衛星画像: <https://www.jma.go.jp/jp/gms/>)

台風の進路予想

9月3日
10時時点の資料



台風第21号の進路予想図(3日09時)

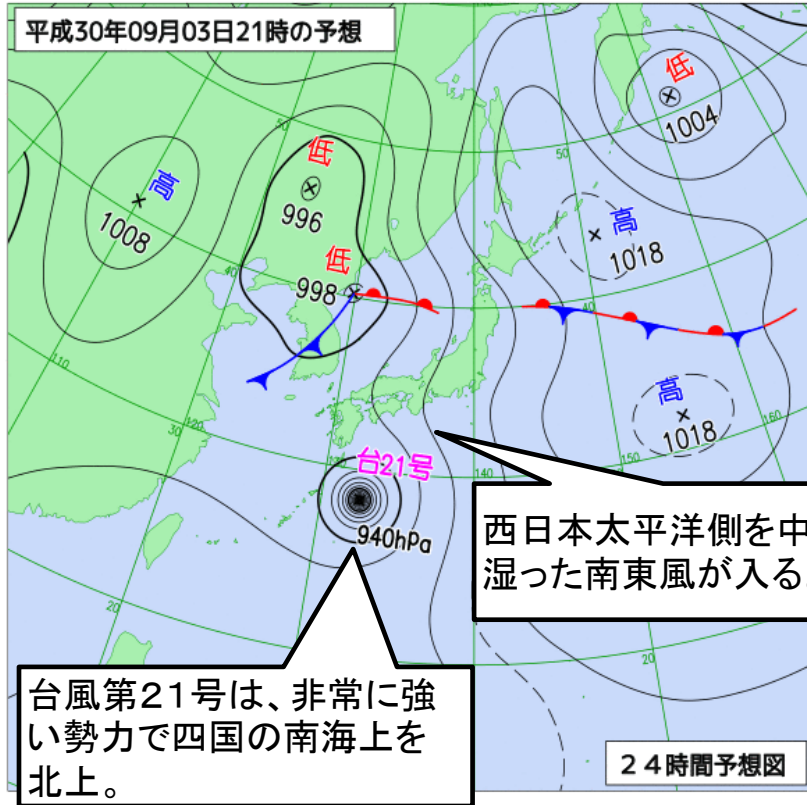
今後の予想を含めた最新の情報は、各地の気象台が発表した気象情報をご利用ください。

(台風情報：<https://www.jma.go.jp/jp/typh/>)

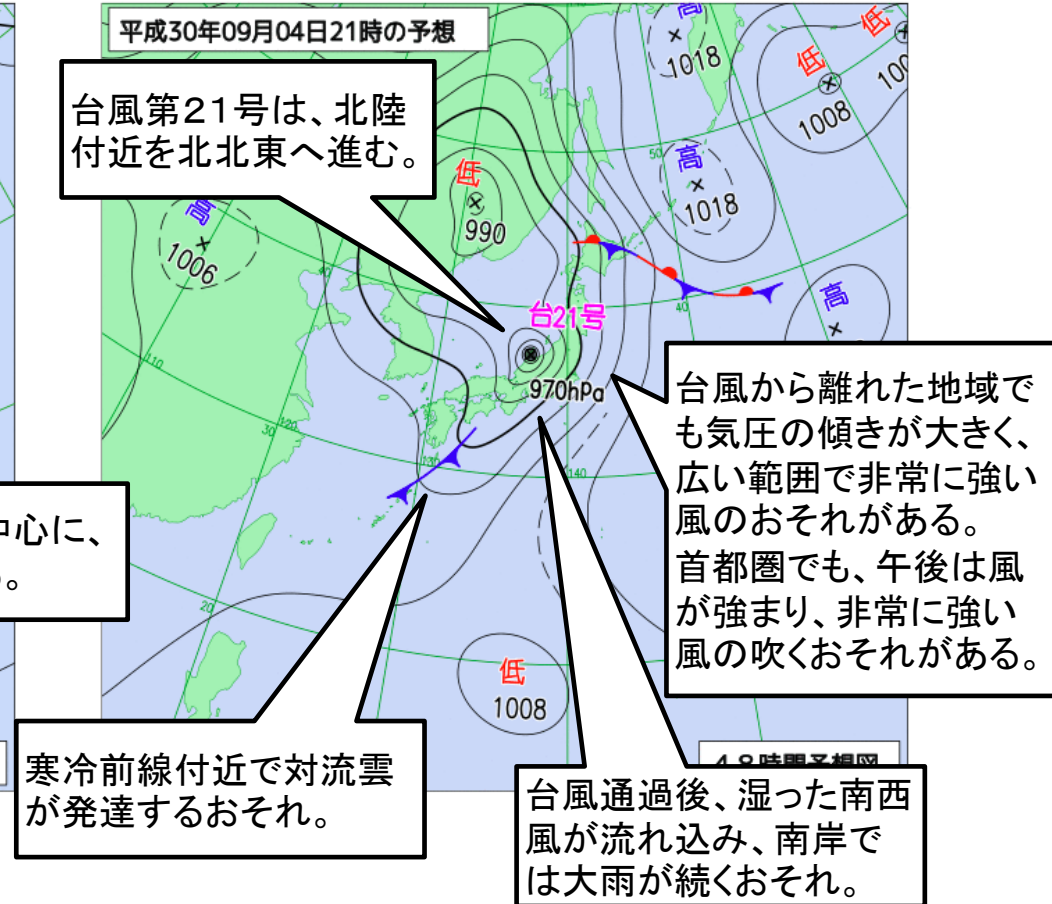
(衛星画像：<https://www.jma.go.jp/jp/gms/>)

予想天気図

9月3日
10時時点の資料



3日21時 予想天気図



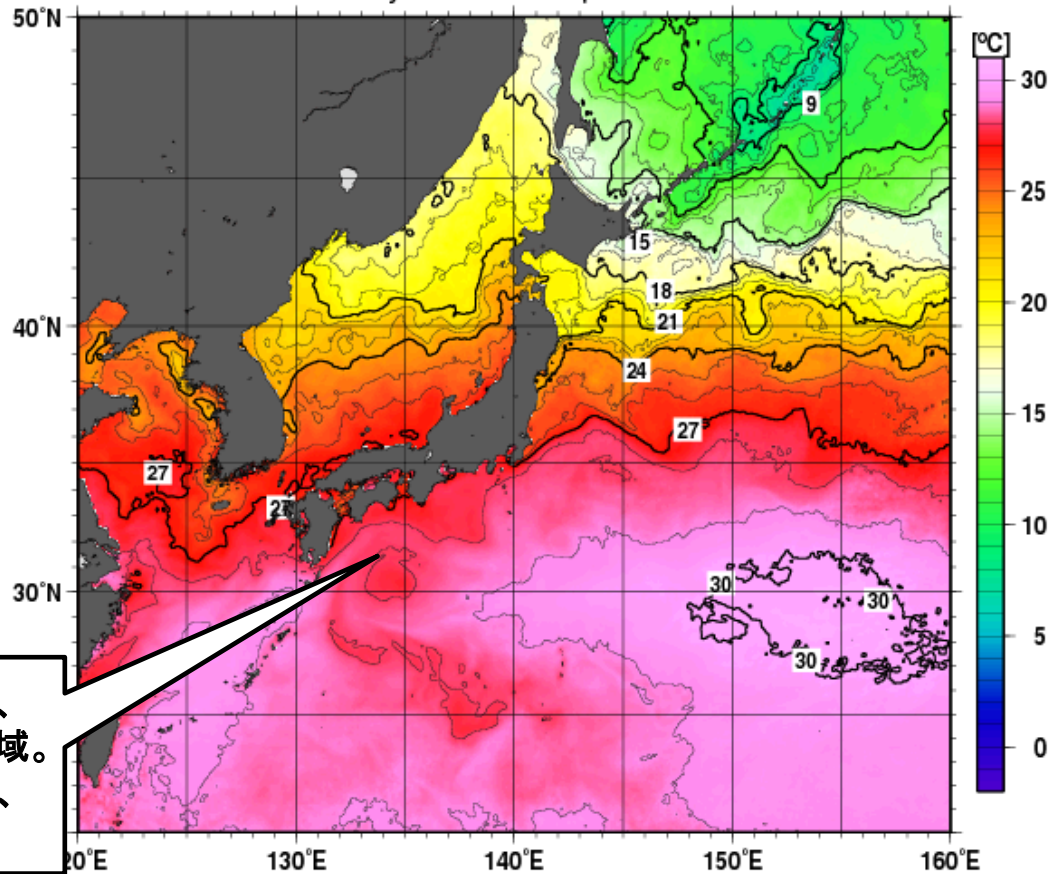
4日21時 予想天気図

今後の予想を含めた最新の情報は、各地の気象台が発表した気象情報をご利用ください。
(天気図：<https://www.ima.go.jp/ip/g3/index.html>)

海面水温

9月3日
10時時点の資料

Daily SSTs 02 Sep. 2018.



台風第21号の予想進路は、海面水温が27度以上の海域。非常に強い勢力を維持して、接近・上陸する見込み。

2日

日別海面水温

海面水温：https://www.data.ima.go.jp/gmd/kaiyou/data/db/kaikyo/daily/sst_HQ.html

今後の雨の予想

9月3日
10時時点の資料

■ 大雨

- 台風を取り巻く雨雲により、西日本では4日未明から、東日本では4日朝から非常に激しい雨が降り、局地的には猛烈な雨が降る見込み。台風通過後も、本州の南岸の地方では湿った南西風や寒冷前線の影響で、激しい雨の降るところがある見込み。

24時間雨量(多いところ) 単位:ミリ

	4日12時まで	5日12時まで
北海道		100~200
東北		100~200
北陸		300~400
関東甲信		300~400
東海	100	300~500

	4日12時まで	5日12時まで
近畿	200	300~400
中国		100~150
四国	400	100~200
九州北部	150	
九州南部	120	

今後の予想を含めた最新の情報は、各地の気象台が発表した気象情報をご利用ください。

(全般台風情報: https://www.jma.go.jp/jp/typh/typh_text.html)

(各地の気象情報: <https://www.jma.go.jp/jp/kishojocho/>)

今後の風・波・高潮の予想

9月3日
10時時点の資料

■ 暴風

・4日までに予想される最大風速（最大瞬間風速）

四国地方、近畿地方	45メートル（60メートル）
東海地方、北陸地方、東北地方	30メートル（45メートル）
中国地方	25メートル（35メートル）
沖縄地方	23メートル（35メートル）
関東地方、伊豆諸島	22メートル（35メートル）
九州南部	20メートル（30メートル）

これ以降、北日本を中心に5日も暴風になるおそれがあります。

■ 高波

・4日までに予想される波の高さ(最大)

四国地方、近畿地方	11メートル
東海地方	10メートル
伊豆諸島	7メートル
沖縄地方、九州南部・奄美、関東地方	6メートル

これ以降、北日本を中心に5日も大しけとなるおそれがあります。

■ 高潮

・4日は、特に瀬戸内海では台風が接近・通過する時間帯を中心に高潮に嚴重に警戒してください。

今後の予想を含めた最新の情報は、各地の気象台が発表した気象情報をご利用ください。

（全般台風情報：https://www.jma.go.jp/jp/typh/typh_text.html）

（各地の気象情報：<https://www.jma.go.jp/jp/kishojoho/>）

警報級の現象(雨・風・波・高潮)の期間

9月3日
10時時点の資料

		3日					4日					5日						
		9-12時	12-15時	15-18時	18-21時	21-24時	0-3時	3-6時	6-9時	9-12時	12-15時	15-18時	18-21時	21-24時	0-6時	6-12時	12-18時	18-24時
		昼前	昼過ぎ	夕方	夜の はじめ頃	夜遅く	未明	明け方	朝	昼前	昼過ぎ	夕方	夜の はじめ頃	夜遅く				
北海道地方	暴風																	
	波浪																	
東北地方	大雨																	
	暴風																	
関東甲信地方	波浪																	
	大雨																	
北陸地方	暴風																	
	波浪																	
東海地方	高潮																	
	大雨																	
近畿地方	暴風																	
	波浪																	
中国地方	高潮																	
	暴風																	
四国地方	波浪																	
	大雨																	
九州北部地方	波浪																	

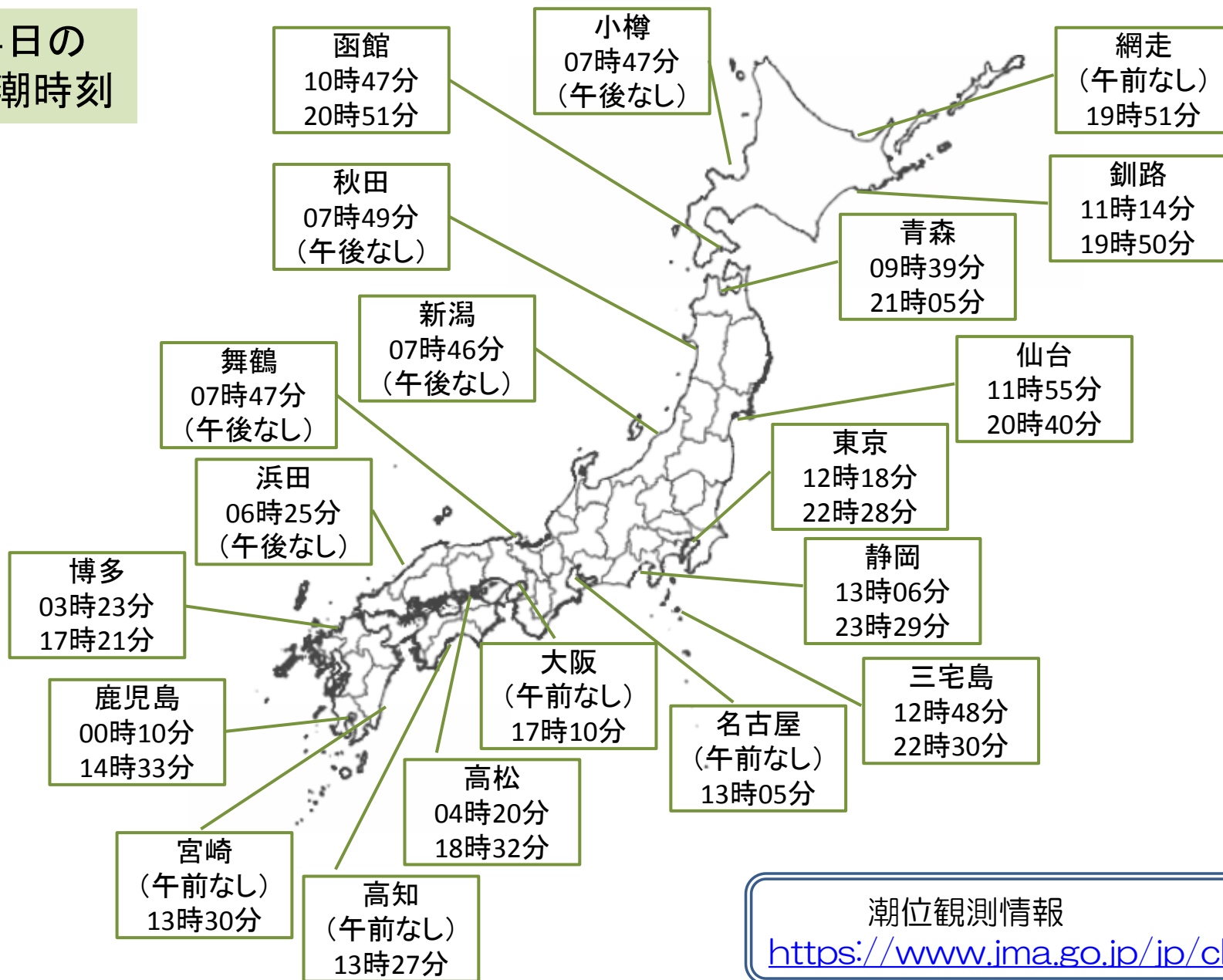
■ 警報級

※この表は速報版です。11時30分頃に発表予定の
図形式全般気象情報を確認してください。

警報級の現象が予想される期間は、台風の色度や進路等によって大きく変わります。
各地の気象台が発表する最新の気象情報を利用してください。

今後の予想を含めた最新の情報は地元の気象台が発表した気象情報をご利用ください。
(気象警報・注意報：<https://www.jma.go.jp/jp/warn/>)

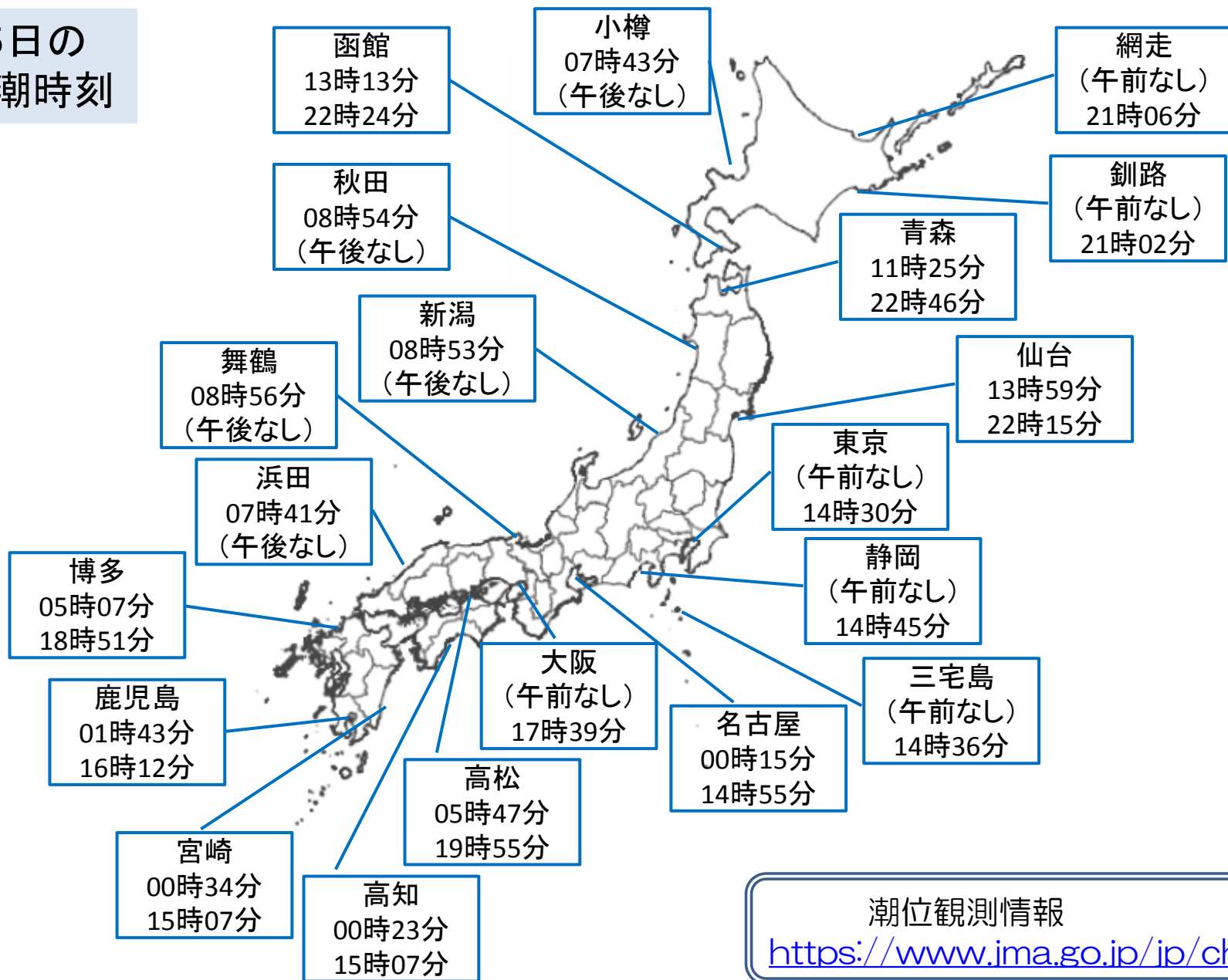
4日の満潮時刻



満潮時刻

2018年9月5日

5日の
満潮時刻



潮位観測情報
<https://www.ima.go.jp/jp/choi/>

今後の予想を含めた最新の情報は、以下からご利用ください。

○**気象警報・注意報**(大雨、洪水、暴風(雪)、波浪、高潮、大雪などによる災害への警戒・注意を呼びかける)
<https://www.jma.go.jp/jp/warn/>

○**危険度分布**(どこで土砂災害、浸水害、洪水害の危険度が高まると予測されているかを地図上で表示)
土砂災害 <https://www.jma.go.jp/jp/doshamesh/>
浸水害 <https://www.jma.go.jp/jp/suigaimesh/inund.html>
洪水警報 <https://www.jma.go.jp/jp/suigaimesh/flood.html>



気象庁HPのバナーをご利用ください。

○**各地の気象情報**(気象概況や大雨の見通し)
<https://www.jma.go.jp/jp/kishojoho/>

○**台風情報**(台風の位置・強さ・速度などの解析・予報、大雨や暴風の見通し)
<https://www.jma.go.jp/jp/typh/>
https://www.jma.go.jp/jp/typh/typh_text.html

○**指定河川洪水予報**(国や都道府県の管理する主な河川の氾濫の危険度を予測)
<https://www.jma.go.jp/jp/flood/>

○**土砂災害警戒情報**(命に危険が及ぶ土砂災害の発生が切迫したときに嚴重な警戒を呼びかける)
<https://www.jma.go.jp/jp/dosha/>

○**最新の気象データ**(雨雲の動き、今後の雨、雨や風の観測データ)
<https://www.jma.go.jp/jp/highresorad/>
<https://www.jma.go.jp/jp/kaikotan/>
https://www.data.jma.go.jp/obd/stats/data/mdrr/rank_daily/prerct00.html#pre24h_rct
https://www.data.jma.go.jp/obd/stats/data/mdrr/rank_daily/data00.html#mxwsp

(本報道発表に関するお問い合わせ)
気象庁予報部予報課:03-3211-8303

段階的に発表される防災気象情報の活用例

気象状況

大雨の数日～約1日前
大雨の可能性が高くなる
↓
大雨の半日～数時間前
雨が降り始める
↓
雨が強さを増す
↓
大雨の数時間～2時間程度前
↓
大雨となる
↓
大雨が一層激しくなる
↓
広い範囲で数十年に一度の大雨

気象庁の情報

警報級の可能性	大雨に関する気象情報	指定河川洪水予報	警報の危険度分布
注意報		氾濫注意情報	注意 (注意報級)
警報に切り替える可能性が高い注意報		氾濫警戒情報	警戒 (警報級)
警報		氾濫危険情報	非常に危険 命に危険が及ぶ災害がいつ発生してもおかしくない
	記録的短時間大雨情報 土砂災害警戒情報	氾濫発生情報	極めて危険 命に危険が及ぶ災害がすでに発生しているもおかしくない 数十年に一度のこれまでに経験したことがないような異常事態
特別警報			

市町村の対応

- 心構えを一段高める
- 職員の連絡体制を確認
- 今後の気象状況に注意

第1次防災体制
(連絡要員を配置)

第2次防災体制
(避難準備・高齢者等避難開始の発令を判断できる体制)

土砂災害警戒区域等に
避難準備・高齢者等避難開始
(夜間に大雨警報(土砂災害)発表の可能性が高い場合)

避難準備・高齢者等避難開始
(洪水警報の危険度分布については、「警戒」が出現し、かつ水防団待機水位等を越えた場合)

第3次防災体制
(避難勧告の発令を判断できる体制)

避難勧告
(洪水警報の危険度分布については、「非常に危険」が出現し、かつ氾濫注意水位等を越えた場合)

第4次防災体制
(災害対策本部設置)

避難指示(緊急)

- 特別警報の住民への周知
- 避難指示(緊急)等の対象範囲を再度確認

住民の行動

気象情報やハザードマップを確認

- 心構えを一段高める
- 危険な区域を把握
- 近隣の安全な場所や避難経路を確認

最新の情報をこまめに確認

土砂災害警戒区域等にお住まいの方は、
避難準備が整い次第、避難を開始
高齢者等は速やかに避難
(夜間に大雨警報(土砂災害)発表の可能性が高い場合)

土砂災害警戒区域等や急激な水位上昇のおそれがある河川沿いにお住まいの方は、
避難準備が整い次第、避難を開始
高齢者等は速やかに避難

速やかに避難

- 危険な区域の外の少しでも安全な場所に速やかに避難

避難を完了

- この状況になる前に避難を完了しておく

- これより前の段階で、危険度分布で「極めて危険」(濃い紫)が出現するまでに避難を完了しておく