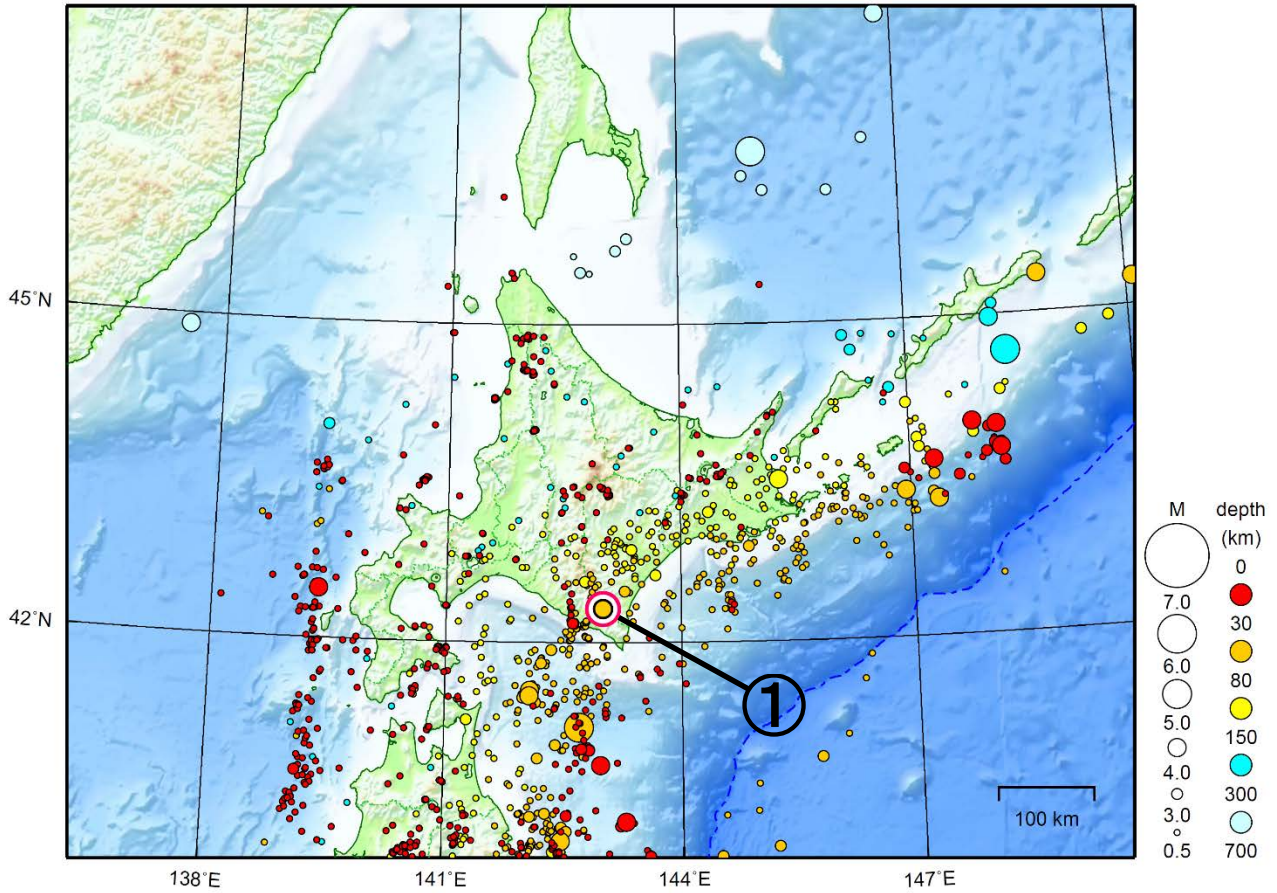


北海道地方

2018/07/01 00:00 ~ 2018/07/31 24:00

N=1234



地形データは日本海洋データセンターのJ-EGG500、米国地質調査所のGTOP030、及び米国国立地球物理データセンターのETOPO2v2を使用

- ① 7月16日に日高地方東部でM4.9の地震（最大震度4）が発生した。

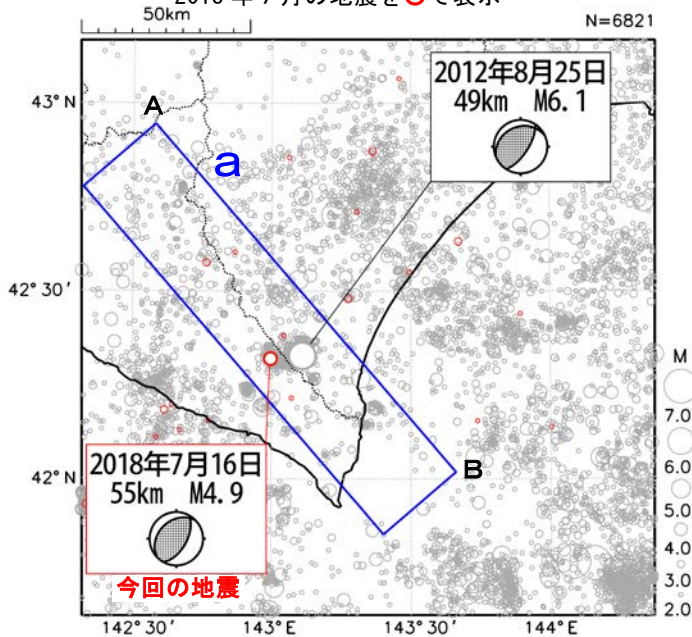
[上述の地震はM6.0以上または最大震度4以上、陸域でM4.5以上かつ最大震度3以上、海域でM5.0以上かつ最大震度3以上、その他、注目すべき活動のいずれかに該当する地震。]

7月16日 日高地方東部の地震

震央分布図

(2001年10月1日～2018年7月31日、
深さ0～150km、 $M \geq 2.0$)

2018年7月の地震を○で表示



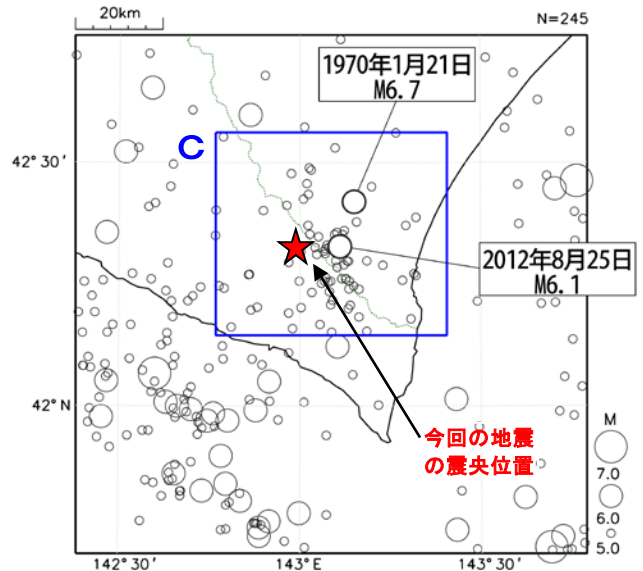
2018年7月16日02時13分に日高地方東部の深さ55kmでM4.9の地震(最大震度4)が発生した。この地震は、発震機構が北西-南東方向に圧力軸を持つ逆断層型で、太平洋プレートと陸のプレートの境界で発生した。

2001年10月以降の活動をみると、今回の地震の震源付近(領域b)では、M5.0以上の地震がしばしば発生している。2012年8月25日にはM6.1の地震(最大震度5弱)が発生した。

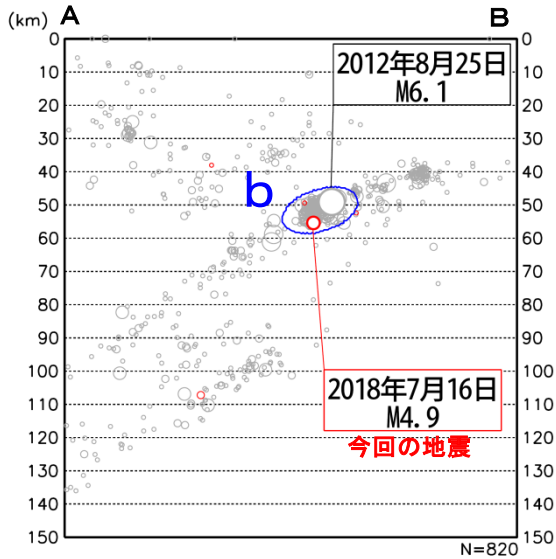
1923年1月以降の活動をみると、今回の地震の震央周辺(領域c)では、1970年1月21日に発生したM6.7の地震(最大震度5)により、負傷者32人、住家全壊2棟などの被害が生じている(「日本被害地震総覧」による)。

震央分布図

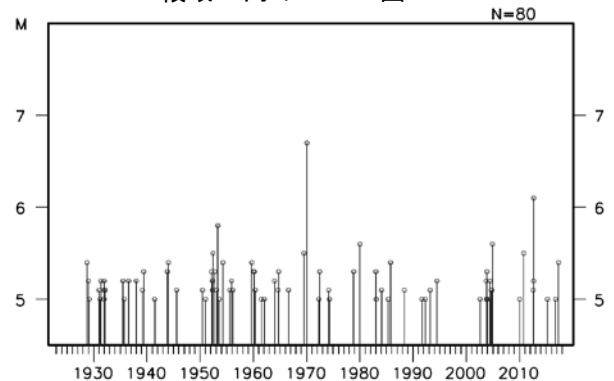
(1923年1月1日～2018年7月31日、
深さ0～100km、 $M \geq 5.0$)



領域a内の断面図 (A-B投影)



領域c内のM-T図



領域b内のM-T図及び回数積算図

