

平 成 30 年 7 月 7 日  
予 報 部

## 西日本と東日本における記録的な大雨について

西日本と東日本における記録的な大雨に関する概要や留意事項を別添の通りお知らせします。

問合せ先：予報部 予報課 電話 03-3211-8303

## 西日本と東日本における記録的な大雨について

- 西日本と東日本に停滞している梅雨前線の活動は、一昨日5日から活発な状況が続いています。この影響で、西日本から東日本にかけての広い範囲で記録的な大雨が続いており、広島県、岡山県、鳥取県、兵庫県、京都府に大雨特別警報を発表しています。
- 西日本と東日本では、梅雨前線が8日にかけて停滞し、活動が活発な状況が続きます。現在雨が止んだり、弱まっているところでも再び雨が強まり、8日にかけて局地的に非常に激しい雨が降るおそれがあります。
- 西日本及び東日本では、これまでの記録的な大雨により、各地で土砂災害が発生し、河川が増水・氾濫しています。特に、大雨が降った地域では、地盤が緩んでいるため、雨が止んでも土砂災害のおそれがあります。土砂災害や低い土地の浸水、河川が増水・氾濫に最大級の警戒が必要です。特別警報の出ている地域以外でも、嚴重な警戒が必要です。

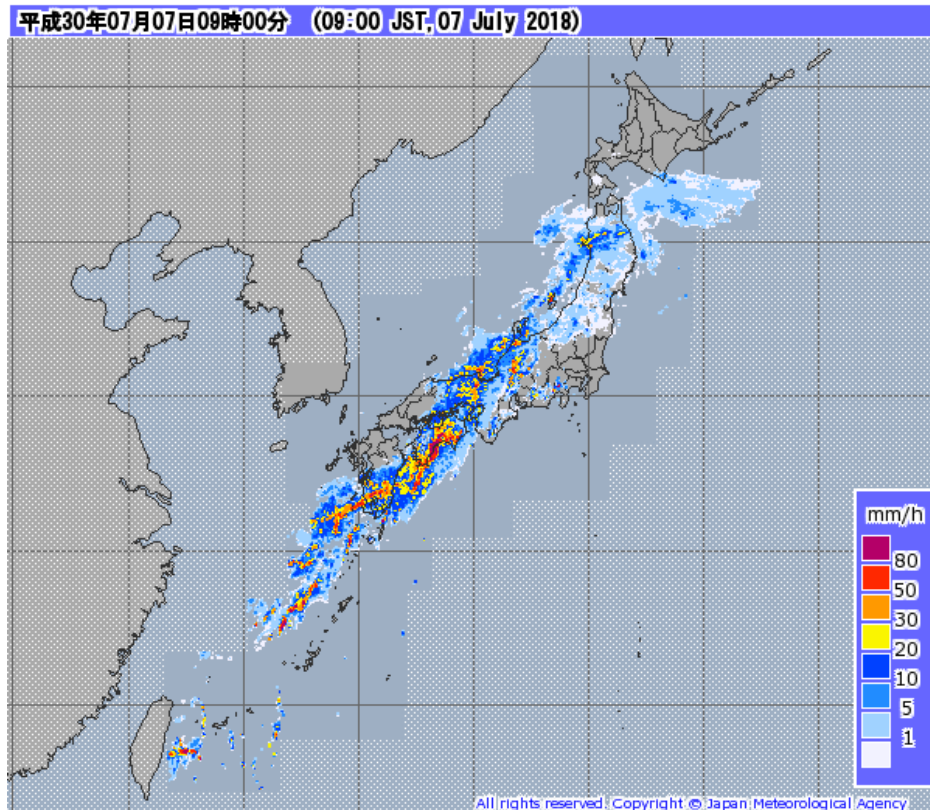
- 各地気象台の発表する警報・注意報や気象情報、地元市町村の避難情報に留意してください。
- どこで危険度が高まっているかを大雨・洪水警報の危険度分布で確認してください。危険度が高まっている領域では、少しでも安全な場所への早めの避難を心がけてください。
- 雨が止んだ地域でも、急傾斜地や増水している河川、農業用水など危険な場所に近づかないでください。

危険度分布は気象庁ホームページのバナーをご利用ください。

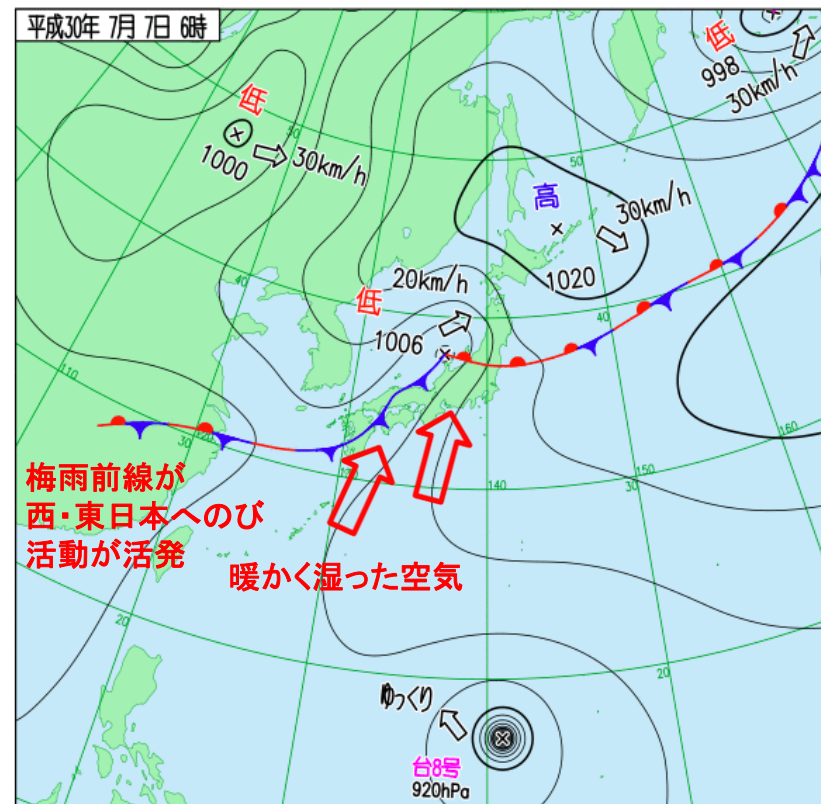


# 気象レーダーと天気図

7月7日  
9時時点の資料



7日09時00分  
気象レーダー



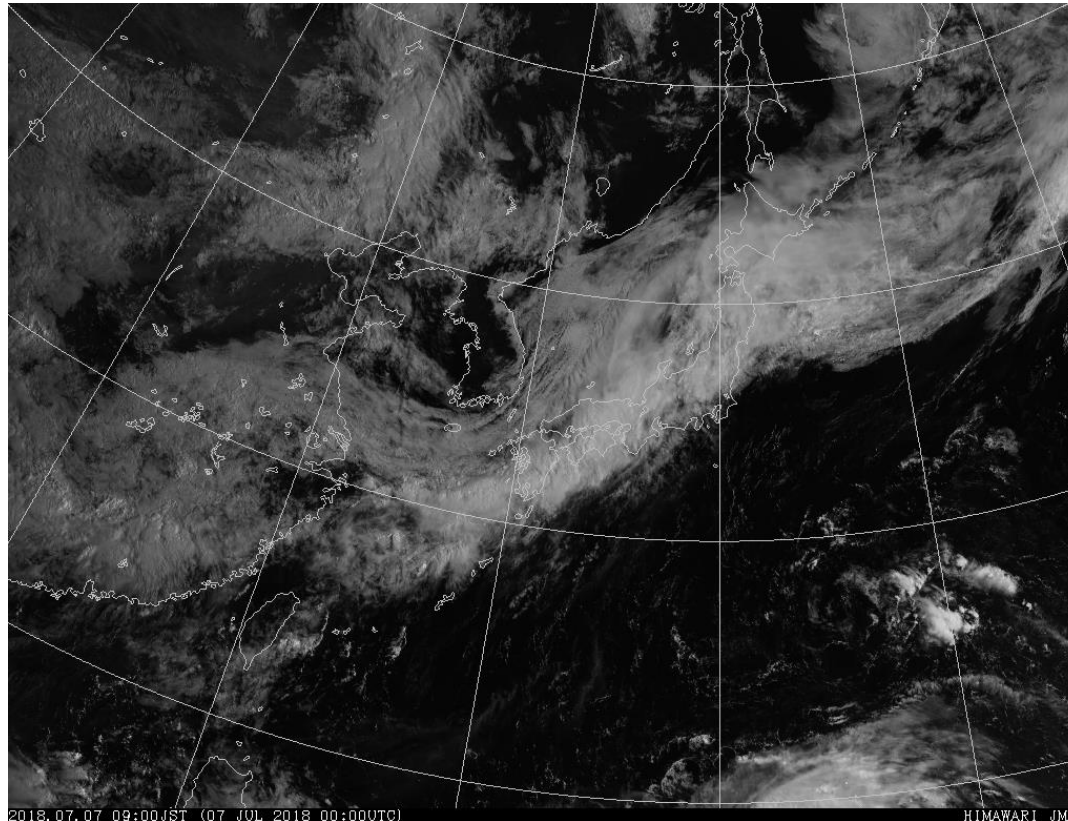
7日06時00分  
実況天気図

- ・西日本と東日本には、暖かく湿った空気が流れ込み、前線の活動は活発です。
- ・西日本を中心に、所々で非常に激しい雨が降り、大雨が続いています。

今後の予想を含めた最新の情報は地元の気象台が発表した気象情報をご利用ください。

(レーダー: <https://www.ima.go.jp/jp/radnowc/>)

(天気図: <https://www.ima.go.jp/jp/g3/index.html>)



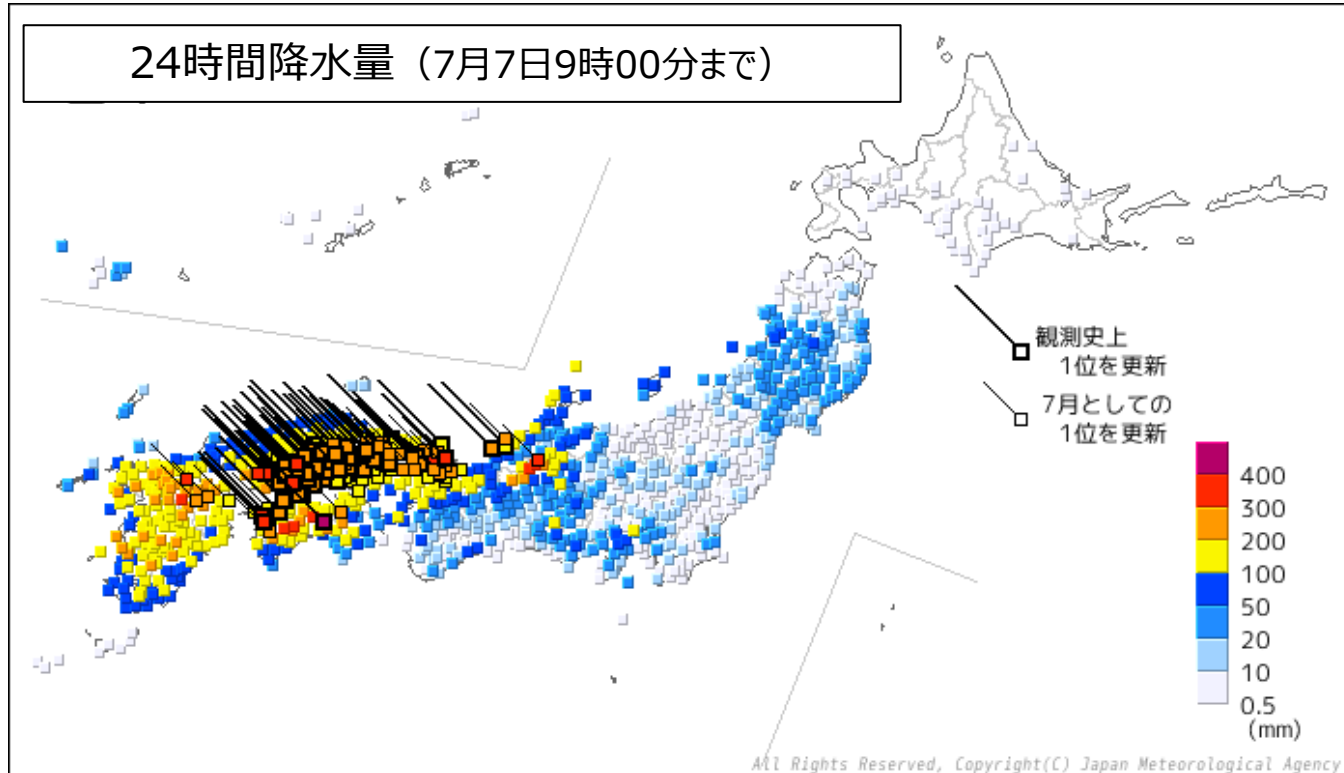
7日09時00分  
衛星画像(可視)

- ・大陸から本州付近にかけて、前線に伴う雨雲がかかっています。
- ・東シナ海や西日本・東日本では、積乱雲が発達しています。

今後の予想を含めた最新の情報は各地の気象台が発表した気象情報をご利用ください。  
(衛星画像：<https://www.ima.go.jp/jp/gms/> )

# 雨の実況(24時間降水量)

7月7日  
9時時点の資料

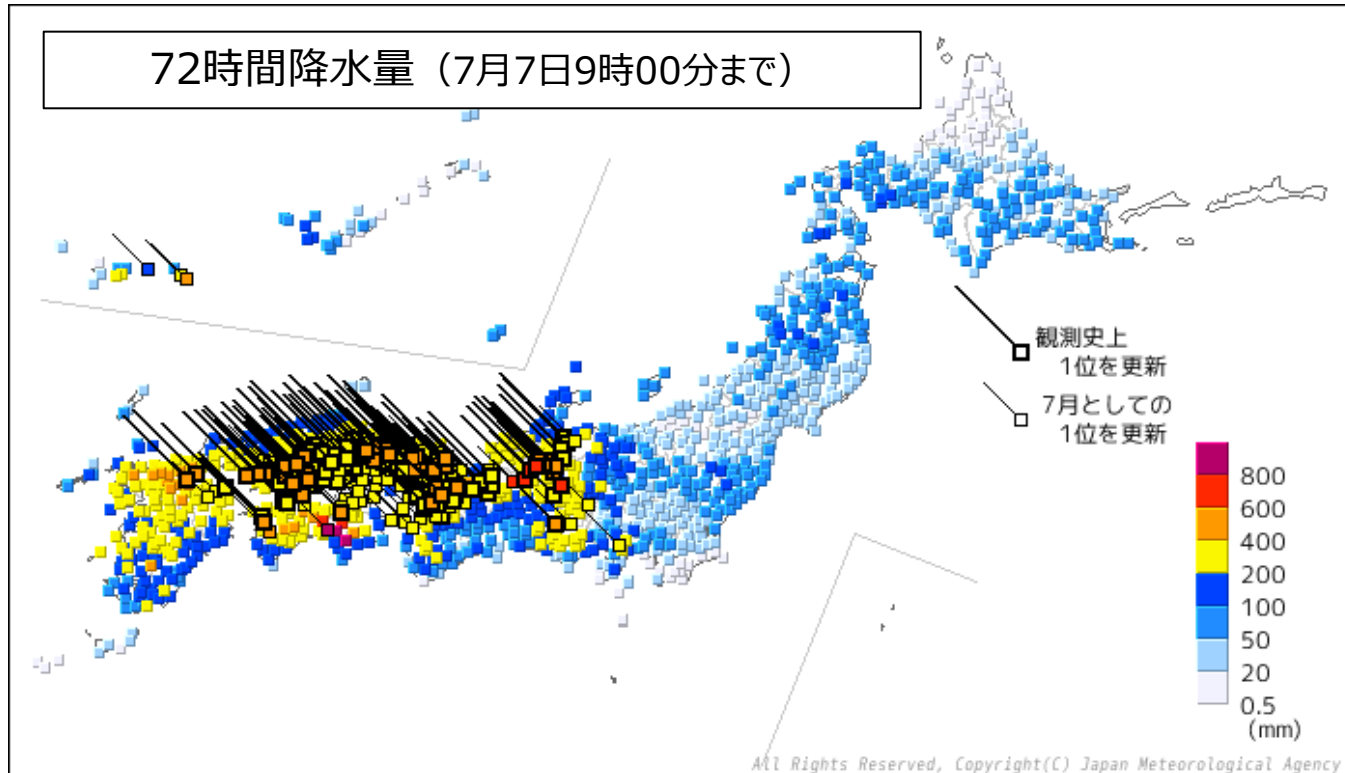


24時間降水量の全国観測値ランキング (7月7日9時00分まで)

順位	都道府県	市町村	地点	観測値
				mm
1	高知県	本山町	本山(モトヤマ)	582.5
2	岐阜県	郡上市	ひるがの(ヒルガノ)	376.5
3	山口県	岩国市	玖珂(クガ)	348.5
4	愛媛県	西予市	宇和(ウワ)	343.0
5	岐阜県	郡上市	長滝(ナガタキ)	341.0
6	福岡県	添田町	添田(ソエダ)	328.0
7	山口県	岩国市	岩国(イワクニ)	316.5
8	京都府	福知山市	坂浦(サカウラ)	315.5
9	大分県	日田市	椿ヶ鼻(ツバキガハナ)	314.5
10	広島県	東広島市	志和(シワ)	313.5

# 雨の実況(72時間降水量)

7月7日  
9時時点の資料



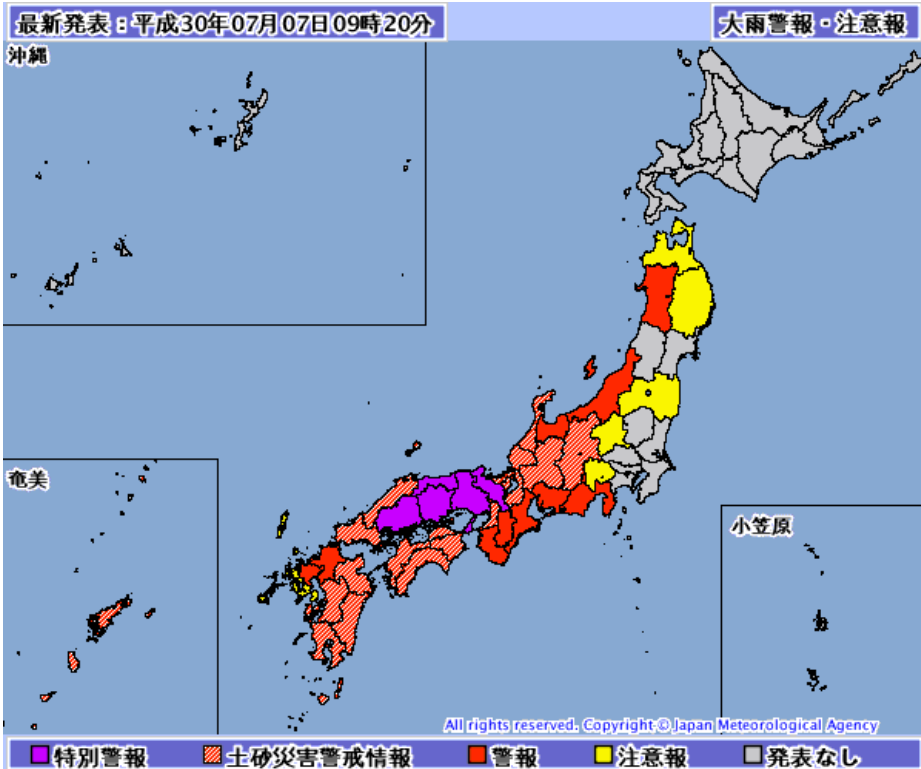
72時間降水量の全国観測値ランキング (7月7日9時00分まで)

順位	都道府県	市町村	地点	観測値
				mm
1	高知県	馬路村	魚梁瀬(ヤナセ)	1091.5
2	高知県	香美市	繁藤(シゲトウ)	846.0
3	高知県	香美市	大栃(オオドチ)	805.0
4	高知県	本山町	本山(モトヤマ)	779.0
5	岐阜県	郡上市	ひるがの(ヒルガノ)	769.5
6	岐阜県	郡上市	長滝(ナガタキ)	701.5
7	長野県	王滝村	御嶽山(オンタケサン)	689.5
8	岐阜県	関市	関市板取(セキシイタドリ)	631.5
9	徳島県	三好市	京上(キョウジョウ)	625.5
10	岐阜県	本巣市	樽見(タルミ)	625.0

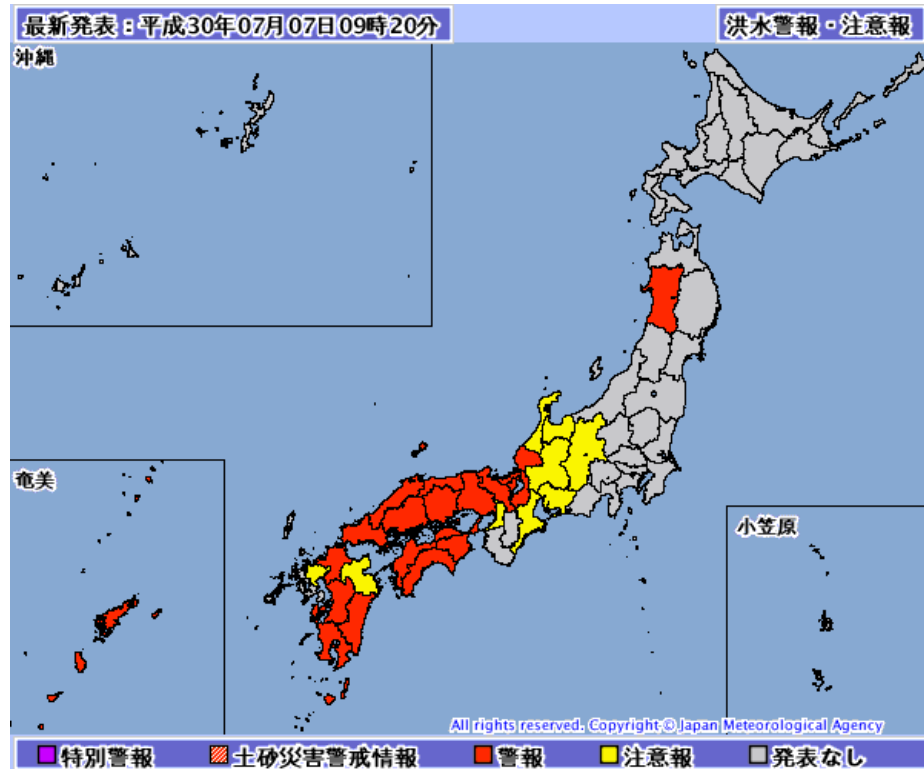
注：馬路村魚梁瀬は、通信障害のため6日16時現在までの雨量5

# 大雨と洪水の警報・注意報の発表状況

7月7日  
9時20分時点の資料



大雨特別警報・警報・注意報

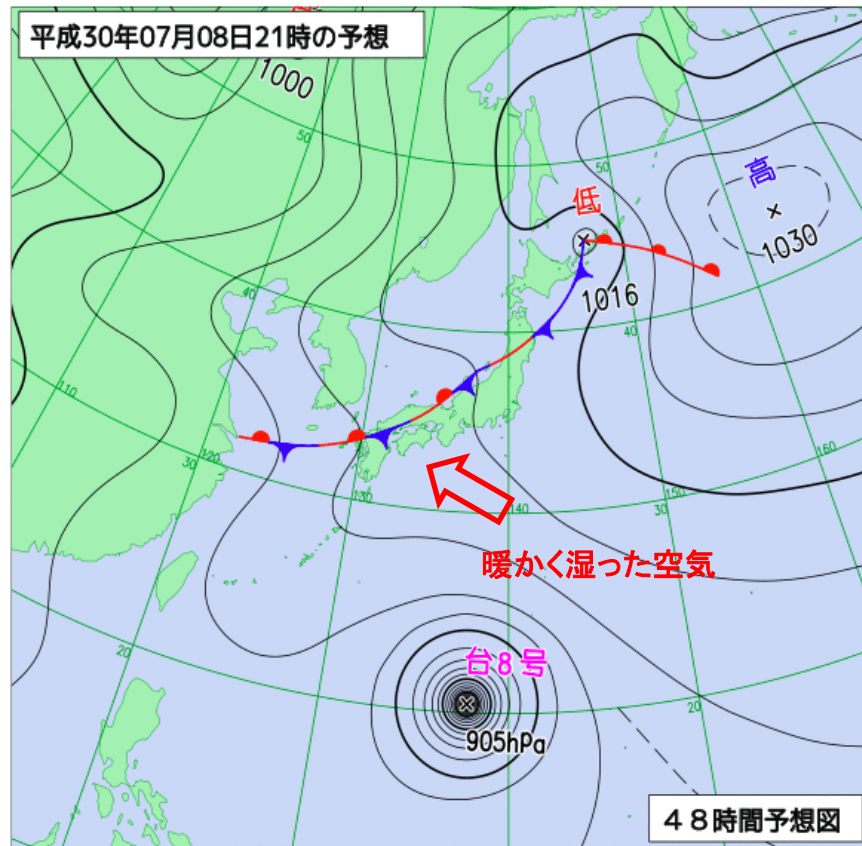
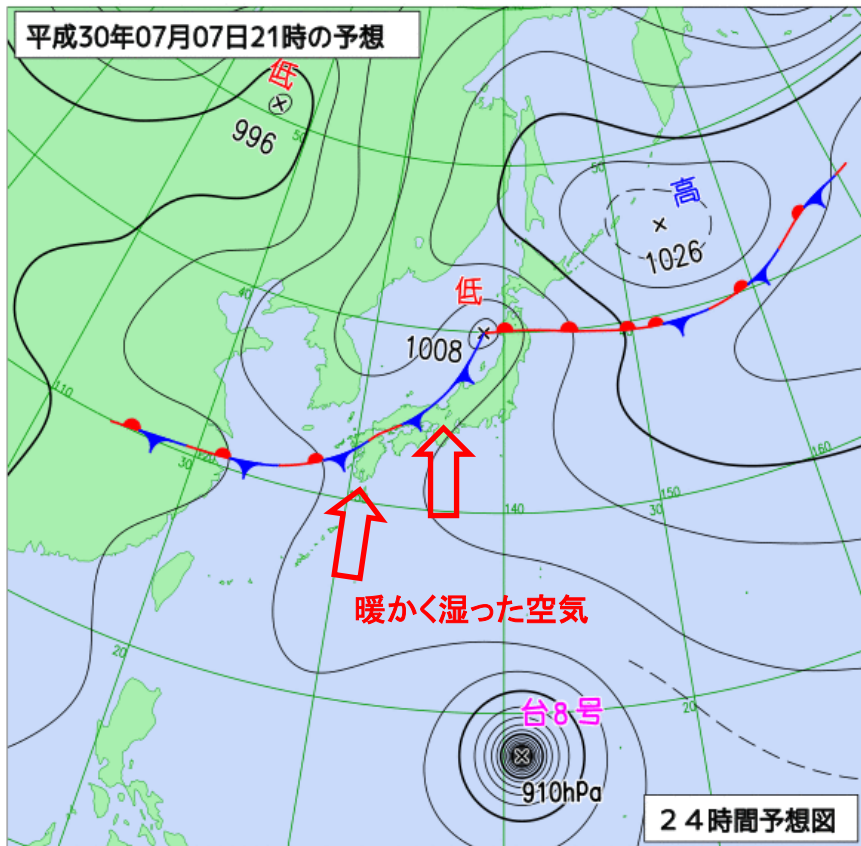


洪水警報・注意報

今後の予想を含めた最新の情報は地元の気象台が発表した気象情報をご利用ください。  
(気象警報・注意報：<https://www.jma.go.jp/jp/warn/>)

# 予想天気図 7日21時、8日21時

7月7日  
9時時点の資料



・西日本では梅雨前線が停滞、7日は、西日本・東日本に停滞し、前線に向かって暖かく湿った空気の流れ込みが続く。

今後の予想を含めた最新の情報は地元の気象台が発表した気象情報をご利用ください。  
(天気図：<https://www.jma.go.jp/jp/g3/index.html> )



# 雨の特別警報・警報級の現象の期間

7月7日  
9時時点の資料

		7日		8日			
		12-18時	18-24時	0-6時	6-12時	12-18時	18-24時
大雨	北海道地方						
	東北地方						
	関東甲信地方						
	北陸地方						
	東海地方						
	近畿地方						
	中国地方						
	四国地方						
	九州北部地方						
	九州南部						

特別警報・警報級

警報級の現象が予想される期間は、前線の位置によって変わる可能性があります。各地の気象台が発表する最新の気象情報を利用してください。

今後の予想を含めた最新の情報は地元の気象台が発表した気象情報をご利用ください。  
(気象警報・注意報：<https://www.jma.go.jp/jp/warn/>)

# 今後の雨の予想

7月7日  
9時時点の資料

○ 予想される24時間降水量 いずれも多い所(ミリ)

地方	8日12時まで	9日12時まで
北海道地方	120	
東北地方	100	
関東甲信地方	100	
北陸地方	200	
東海地方	250	
近畿地方	150	
中国地方	80	
四国地方	200	50～100
九州北部地方	150	50～100
九州南部	250	

予想される降水量は、最新の情報をご利用ください。

今後の予想を含めた最新の情報は、以下からご利用ください。

○**気象警報・注意報**(大雨、洪水、暴風(雪)、波浪、高潮、大雪などによる災害への警戒・注意を呼びかける)  
<https://www.jma.go.jp/jp/warn/>

○**危険度分布**(どこで土砂災害、浸水害、洪水害の危険度が高まると予測されているかを地図上で表示)

**土砂災害** <https://www.jma.go.jp/jp/doshamesh/>

**浸水害** <https://www.jma.go.jp/jp/suigaimesh/inund.html>

**洪水警報** <https://www.jma.go.jp/jp/suigaimesh/flood.html>



気象庁HPのバナーをご利用ください。

○**各地の気象情報**(気象概況や大雨の見通し)  
<https://www.jma.go.jp/jp/kishojoho/>

○**指定河川洪水予報**(国や都道府県の管理する主な河川の氾濫の危険度を予測)  
<https://www.jma.go.jp/jp/flood/>

○**土砂災害警戒情報**(避難勧告等の応急対応が必要な土砂災害への警戒を呼びかける)  
<https://www.jma.go.jp/jp/dosha/>

○**最新の気象データ**(雨雲の動き、レーダーナウキャスト(降水・雷・竜巻)、今後の雨、雨や風の観測データ、衛星画像)  
<https://www.jma.go.jp/jp/highresorad/>

<https://www.jma.go.jp/jp/radnowc/>

<https://www.jma.go.jp/jp/kaikotan/>

[https://www.data.jma.go.jp/obd/stats/data/mdrr/pre\\_rct/index24\\_rct.html](https://www.data.jma.go.jp/obd/stats/data/mdrr/pre_rct/index24_rct.html)

[https://www.data.jma.go.jp/obd/stats/data/mdrr/wind\\_rct/index\\_mxwsp.html](https://www.data.jma.go.jp/obd/stats/data/mdrr/wind_rct/index_mxwsp.html)

<https://www.jma.go.jp/jp/gms/>

(本報道発表に関するお問い合わせ)

気象庁予報部予報課:03-3211-8303