

平成 30 年 6 月 18 日
気 象 庁
大 阪 管 区 気 象 台
神 戸 地 方 気 象 台

ＪＥＴＴ（気象庁防災対応支援チーム）の派遣決定
～大阪府北部で発生した地震に伴う地方公共団体等への支援～

気象庁は、大阪府北部で発生した地震で被災した大阪府、兵庫県等に対して、6月18日からＪＥＴＴ（気象庁防災対応支援チーム）を派遣し、各機関による防災対応の支援を開始します。

1．派遣先・人数・開始日

大阪府 （1名）：6月18日～

兵庫県 （1名）：6月18日～

その他、近畿地方整備局へも派遣します。また、今後の状況等に応じて追加・変更することがあります。

2．派遣先での取材について〔お願い〕

派遣先での取材については、派遣先の府県の取材ルールに従ってください。

ＪＥＴＴは、大規模な自然災害等の際に地方公共団体等へ支援を行う国土交通省の緊急災害対策派遣隊（ＴＥＣ－ＦＯＲＣＥ）の気象・地象情報提供班です。

問合せ先：

ＪＥＴＴ派遣の全般について

気象庁総務部 企画課 防災企画室 担当 羽田・東田

電話 03-3212-8341（内線 2361・2225） FAX 03-3211-2032

現地での活動状況について

大阪管区気象台 業務課 担当 西村・小林

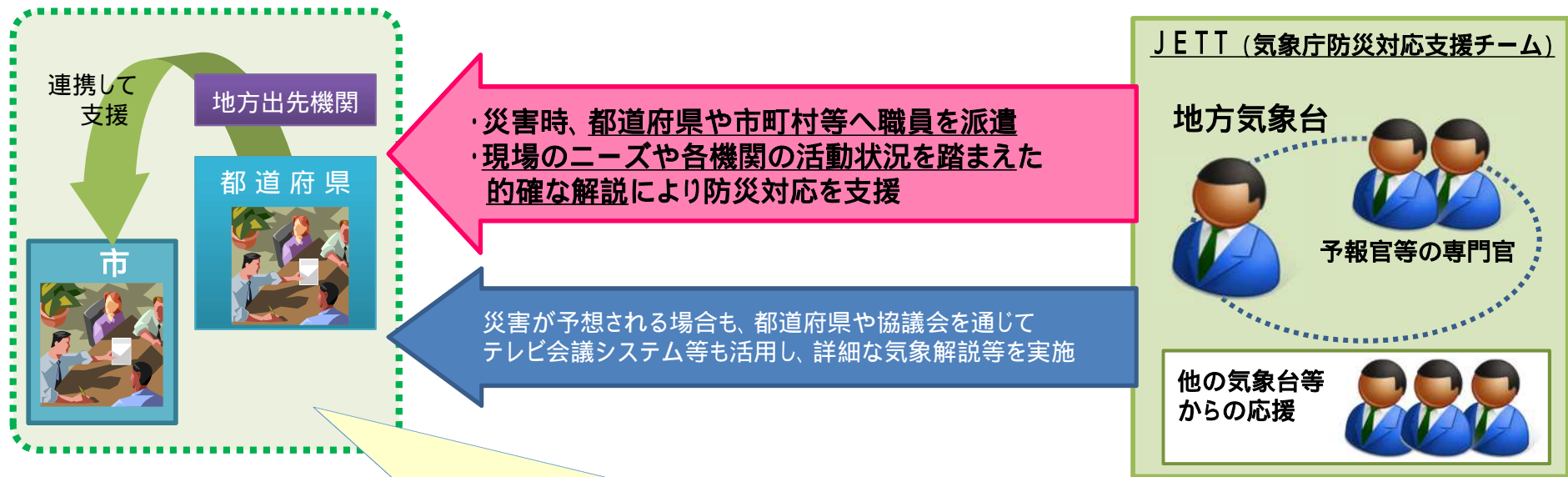
電話 06-6949-6327（内線 5360） FAX 06-6949-6079

JETT(気象庁防災対応支援チーム)の創設

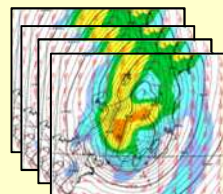
参考資料

JETT(ジェット) = JMA Emergency Task Team

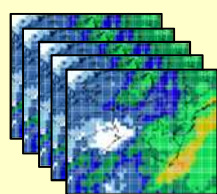
市町村等の防災対応の支援を強化すべく、災害が発生した(又は発生が予想される)場合に、都道府県や市町村の災害対策本部等へJETT(気象庁防災対応支援チーム)として気象庁職員を派遣
現場のニーズや各機関の活動状況を踏まえ、気象・地震活動等のきめ細かな解説を行うことなどにより、地方公共団体や各関係機関の防災対応を支援
国土交通省のTEC-FORCE(緊急災害対策派遣隊)の一員として活動



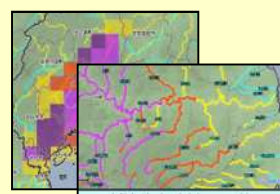
- (1) 現在の気象状況や最新の気象情報等をリアルタイムに把握
- (2) 災対本部等で入手した災害発生状況等を気象台関係者で即時共有



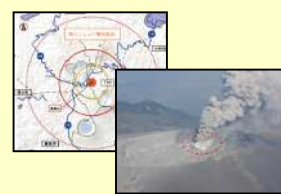
数値予報結果



解析雨量



指数関係資料



火山解説資料



災対本部等で入手した災害発生状況等