

台風第5号の今後の見通しについて

強い台風第5号は、奄美地方に接近しています。5日にかけて北よりに進路を変えながら、再び発達して非常に強い勢力となり、6日夜には九州に接近し、上陸する可能性があります。

台風の動きが遅いため、大雨が長時間続く地域があり、台風の進路にあたる地域では大雨に加え暴風も長時間続くおそれがあります。

<暴風・高波> 台風の接近に伴い、非常に強い風が吹き、猛烈な風が吹くところもある見込み。海はうねりを伴い大しけとなり、猛烈にしけるところもある見込み。**暴風や高波に厳重に警戒。**

<大雨> 台風が接近・通過する地域では、非常に激しい雨となり、局地的には猛烈な雨が降り、大雨となる。また、九州や四国地方の太平洋側でも大雨となる。**土砂災害、河川の増水や氾濫、低地の浸水に厳重に警戒。**九州北部豪雨の被災地など災害の危険度が高くなりやすい地域では特に警戒が必要。

<高潮> 大潮の時期にあたるため、進路にあたる湾・沿岸では**高潮にも警戒。**

<竜巻突風> 竜巻などの激しい突風は台風から離れた場所でも発生、十分注意。

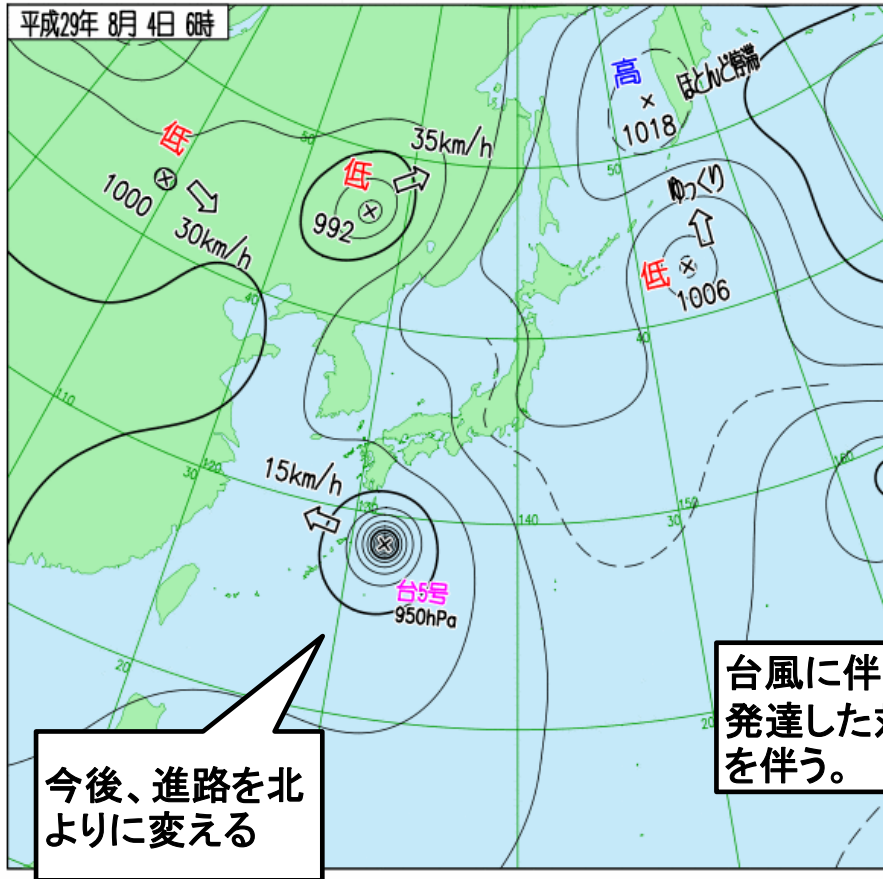
台風の接近に備えて

- 各地気象台の発表する注意報・警報など気象情報に留意するとともに、市町村の避難勧告等に注意してください。
- 大雨による土砂災害・洪水・低い土地の浸水をはじめ、暴風、高波、高潮など、自分のいる場所ではどのような災害が起こりやすいのかを予め確認し、明るうちに安全な場所に移動するなど、雨や風が強まる前に早め早めの安全確保をお願いします。
- 屋外での作業や不要な外出は控え、海岸や増水した河川・用水路など危険な場所には絶対に近づかないようお願いします。
- 大雨や暴風が長時間続くと、災害の危険度がさらに高まり、影響が長時間続くことに留意してください。
- 今後の台風の進み方によっては状況が変わってきますので、最新の情報を利用してください。

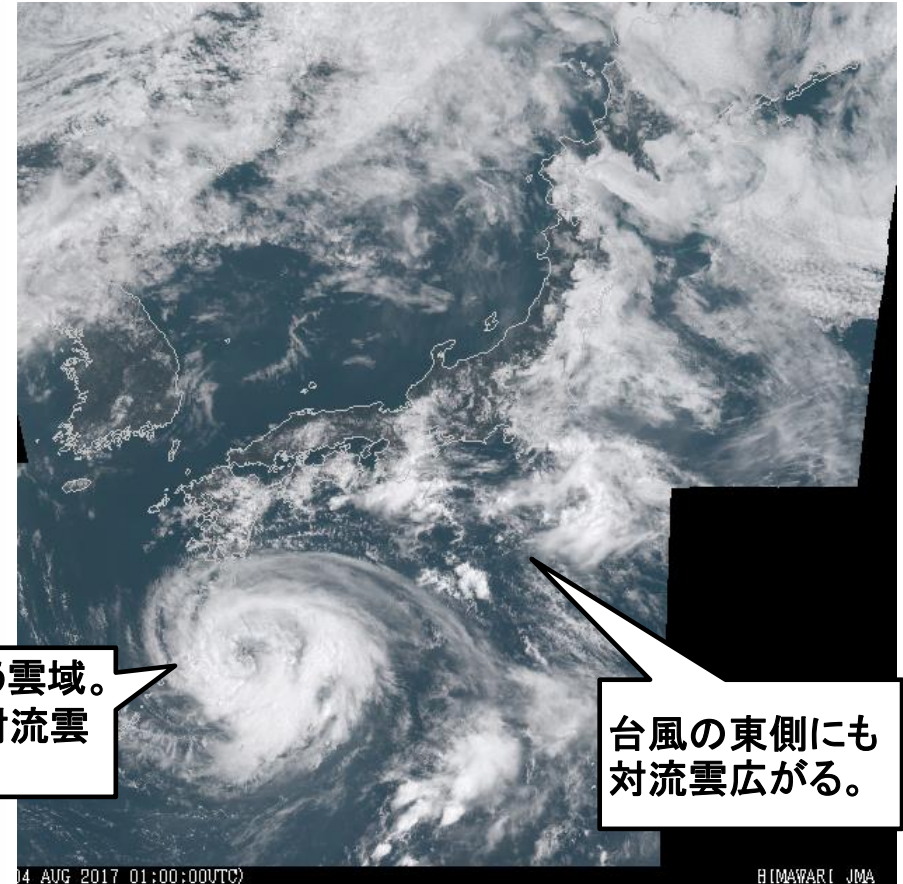
今後の予想を含めた最新の情報は、各地の気象台が発表した気象情報をご利用ください。
(気象庁HP：<http://www.jma.go.jp/jma/index.html>)

天気図と衛星画像

8月4日
11時時点の資料



4日06時
天気図



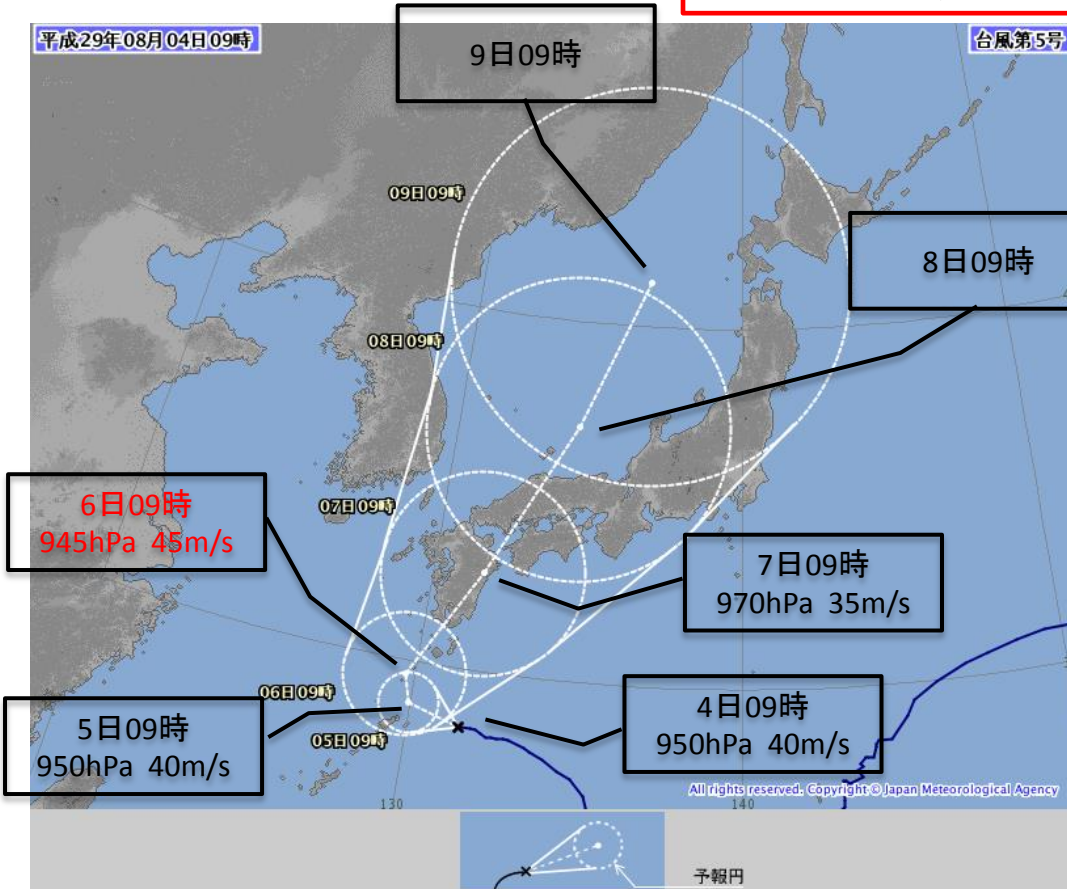
4日10時00分
衛星画像(可視)

今後の予想を含めた最新の情報は各地の気象台が発表した気象情報をご利用ください。
(天気図：<http://www.jma.go.jp/jp/g3/index.html>)
(衛星画像：<http://www.jma.go.jp/jp/gms/>)

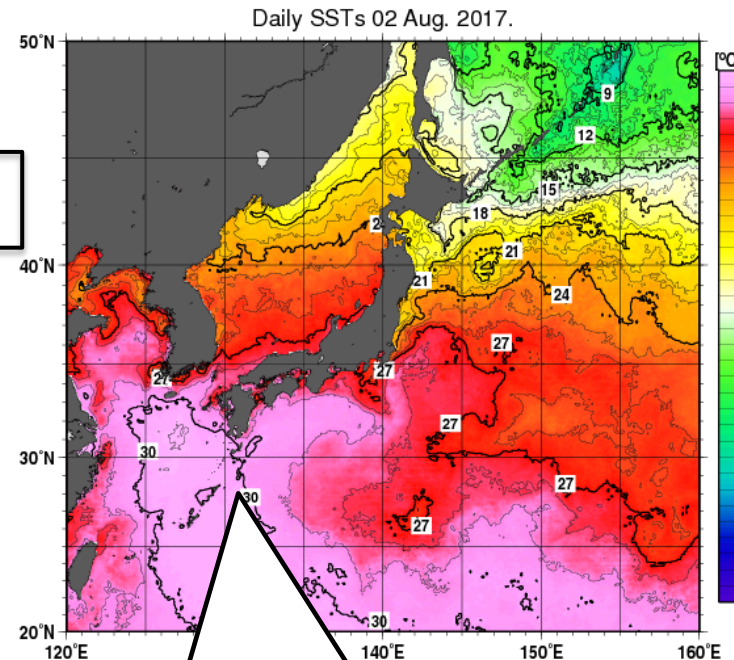
台風第5号進路予想

8月4日
11時時点の資料

非常に強い勢力で上陸する
おそれ。猛烈な風、海上は猛
烈なしけのおそれ。



台風進路予想図(4日09時)



台風の予想進路では、黒潮の流域
でもあり、海水温がかなり高く、台風
は再び発達する予想。

海面水温分布(8月2日)

今後の予想を含めた最新の情報は、各地の気象台が発表した気象情報をご利用ください。
(台風情報：<http://www.ima.go.jp/jp/typh/>)

今後の防災上の警戒事項〔量的予想〕

8月4日
11時時点の資料

■ 暴風

・5日までの最大風速（最大瞬間風速）

奄美地方 40メートル（60メートル）

九州南部 25メートル（35メートル）

6日は、奄美地方と九州で、非常に強い風が吹き、
猛烈な風が吹くところもある

■ 高波

・5日までの波の高さ（最大）

奄美地方、九州南部 10メートル

沖縄地方 6メートル

6日は沖縄地方、奄美地方、九州、四国で大しけとなり、
猛烈なしけとなるところもある

■ 高潮

・5日から8日は大潮期間で、九州や四国では高潮に警戒。

今後の予想を含めた最新の情報は、各地の気象台が発表した気象情報をご利用ください。

（全般台風情報：http://www.jma.go.jp/jp/typh/typh_text.html）

（各地の気象情報：<http://www.jma.go.jp/jp/kishoioho/>）

今後の防災上の警戒事項〔量的予想〕

8月4日
11時時点の資料

■ 大雨

・奄美地方では4日から6日、九州、中国、四国地方では6日から7日にかけて、雷を伴って1時間50ミリ以上の非常に激しい雨、局地的には1時間80ミリ以上の猛烈な雨のおそれ。

・5日12時までの24時間雨量(多いところ)

奄美地方	350ミリ
九州南部	250ミリ
東海地方	150ミリ
九州北部地方、四国地方	120ミリ

・6日12時までの24時間雨量(多いところ)

奄美地方	300～500ミリ
九州南部	200～300ミリ
九州北部地方、四国地方、東海地方	100～150ミリ

■ 竜巻などの激しい突風

・台風から離れた地域でも発生することがあり、要注意。

今後の予想を含めた最新の情報は、各地の気象台が発表した気象情報をご利用ください。

(全般台風情報：http://www.jma.go.jp/jp/typh/typh_text.html)

(各地の気象情報：<http://www.jma.go.jp/jp/kishojoho/>)

台風による雨・風・波、高潮に警戒を要する期間

8月4日
11時時点の資料

	4日			5日			6日	7日	
	朝	昼	夜	朝	昼	夜			
沖縄	← (高波) →								
奄美		← (大雨・洪水) →							
		← (暴風) →							
	← (高波) →								
九州南部				← (大雨・洪水) →					
				← (暴風) →					
				← (高波) →					
九州北部					← (大雨・洪水) →				
					← (暴風) →				
					← (高波) →				
四国・中国					← (大雨・洪水) →				
					← (暴風) →				
					← (高波) →				
近畿 東日本	進路によっては、台風の影響を受ける可能性								

警戒期間は、台風
の速度や進路に
よって大きく変わ
ります。
各地の気象台が
発表する最新の気
象情報を利用して
ください。

- ◎大雨・洪水: ← (赤) →
- ◎暴風: ← (黄) →
- ◎高波: ← (青) →
- ◎高潮: ← (緑) →

※6日以降の予想は台風の進路予想から推定したもので、進路によっては、今後大きく変わる可能性があります。

今後の予想を含めた最新の情報は、以下からご利用ください。

○**気象警報・注意報**(大雨,洪水,暴風(雪),波浪,高潮,大雪などによる、災害のおそれを警告・注意する)
<http://www.jma.go.jp/jp/warn/>

○**危険度分布**(どこで土砂災害、浸水害、洪水害の危険度が高まると予測されているかを地図上で表示)
土砂災害 <http://www.jma.go.jp/jp/doshamesh/>
浸水害 <http://www.jma.go.jp/jp/suigaimesh/inund.html>
洪水警報 <http://www.jma.go.jp/jp/suigaimesh/flood.html>

○**各地の気象情報**(気象概況や大雨の見通し)
<http://www.jma.go.jp/jp/kishojoho/>

○**指定河川洪水予報**(国や都道府県の管理する主な河川の氾濫の危険度を予測)
<http://www.jma.go.jp/jp/flood/>

○**土砂災害警戒情報**(避難勧告等の応急対応が必要な土砂災害への警戒を呼びかける)
<http://www.jma.go.jp/jp/dosha/>

○**最新の気象データ**(高解像度降水ナウキャスト、解析雨量・降水短時間予報、雨や風の観測データ、衛星画像)
<http://www.jma.go.jp/jp/highresorad/>
<http://www.jma.go.jp/jp/radnowc/>
<http://www.jma.go.jp/jp/radame/>
http://www.data.jma.go.jp/obd/stats/data/mdrr/pre_rct/index24_rct.html
http://www.data.jma.go.jp/obd/stats/data/mdrr/wind_rct/index_mxwsp.html
<http://www.jma.go.jp/jp/gms/>

(本報道発表に関するお問い合わせ)
気象庁予報部予報課:03-3211-8303