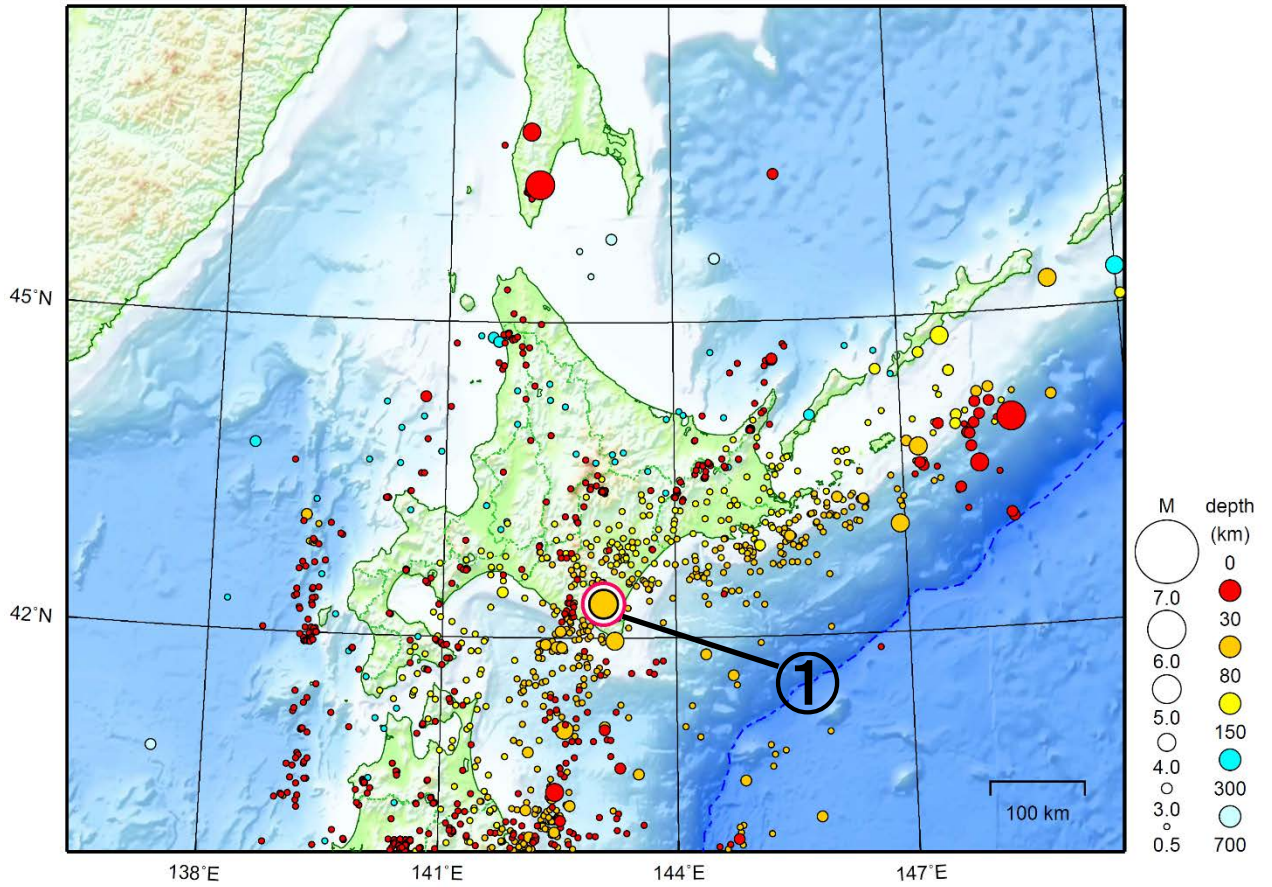


北海道地方

2017/04/01 00:00 ~ 2017/04/30 24:00

N=1315



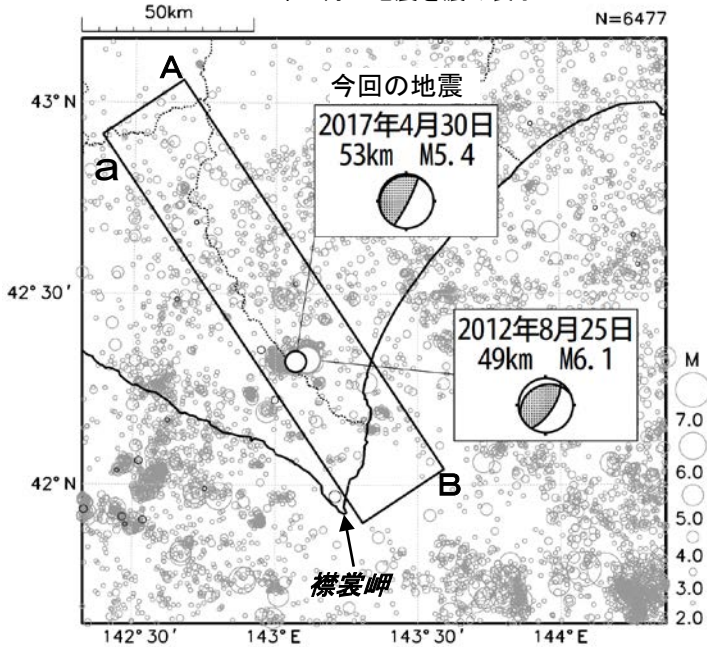
地形データは日本海洋データセンターのJ-EGG500、米国地質調査所のGTOP030、及び米国国立地球物理データセンターのETOP02v2を使用

- ① 4月30日に十勝地方南部でM5.4の地震（最大震度4）が発生した。

[上述の地震はM6.0以上または最大震度4以上、陸域でM4.5以上かつ最大震度3以上、海域でM5.0以上かつ最大震度3以上、その他、注目すべき活動のいずれかに該当する地震。]

4月30日 十勝地方南部の地震

震央分布図
(2001年10月1日～2017年4月30日、
深さ0～150km、M≥2.0)
2017年4月の地震を濃く表示

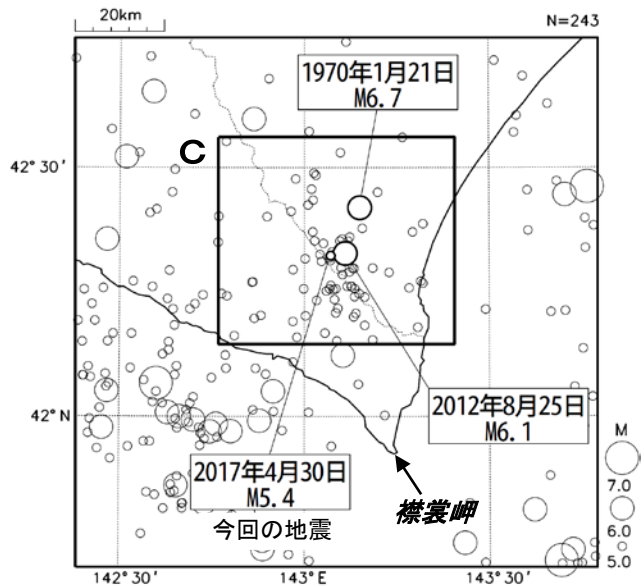


2017年4月30日23時42分に十勝地方南部の深さ53kmでM5.4の地震 (最大震度4) が発生した。この地震は、発震機構が西北西-東南東方向に圧力軸を持つ逆断層型で、太平洋プレートと陸のプレートの境界で発生した。

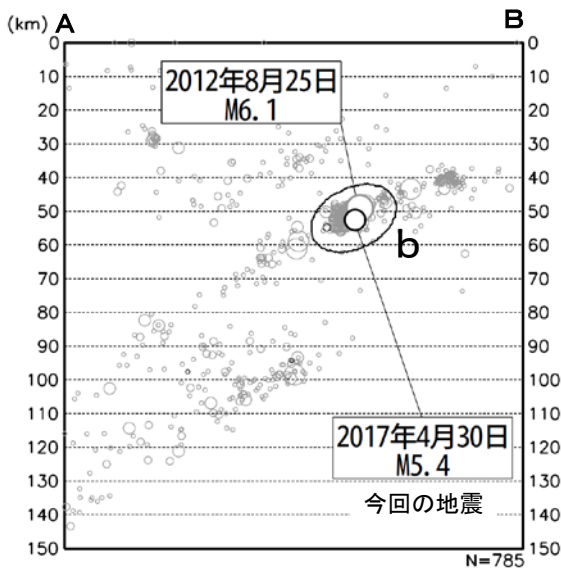
2001年10月以降の活動をみると、今回の地震の震源付近 (領域b) では、M5.0以上の地震がしばしば発生している。2012年8月25日にはM6.1の地震 (最大震度5弱) が発生した。

1923年1月以降の活動をみると、今回の地震の震央周辺 (領域c) では、1970年1月21日に発生したM6.7の地震 (最大震度5) により、負傷者32人、住家全壊2棟などの被害が生じた (「日本被害地震総覧」による)。

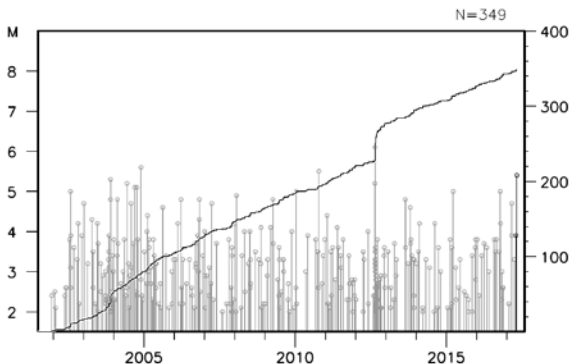
震央分布図
(1923年1月1日～2017年4月30日、
深さ0～100km、M≥5.0)



領域a内の断面図 (A-B投影)



領域b内のM-T図及び回数積算図



領域c内のM-T図

