

「平成28年(2016年)熊本地震」について(第19報)
-平成28年4月19日20時47分頃の熊本県熊本地方の地震-

地震の概要

検知時刻：4月19日20時47分

(最初に地震を検知した時刻)

発生時刻：4月19日20時47分

(地震が発生した時刻)

マグニチュード：5.0(暫定値；速報値4.9から更新)

場所および深さ：熊本県熊本地方、深さ11km(暫定値；速報値約10kmから更新)

発震機構：北北西-南南東方向に張力軸を持つ横ずれ断層型(速報)

震度：【最大震度5弱】熊本県八代市(やつしろし)、宇城市(うきし)、氷川町(ひかわ
ちょう)で震度5弱を観測したほか、中国・四国地方から九州地方にかけて震度
4～1を観測しました。

防災上の留意事項

熊本県から大分県にかけて活発な地震活動が続いています。揺れの強かった地域では、家屋の倒壊や土砂災害などの危険性が高まっていますので、今後の地震活動や降雨の状況に十分注意し、身の安全を図ってください。

地震活動の状況

14日21時26分の地震以降、19日21時00分現在、震度1以上を観測する地震が639回発生しています(震度7:1回、震度6強:3回、震度6弱:3回、震度5強:3回、震度5弱:7回、震度4:72回、震度3:160回、震度2:261回、震度1:129回)。

地震回数は速報値で、後日の調査で変更になることがあります。

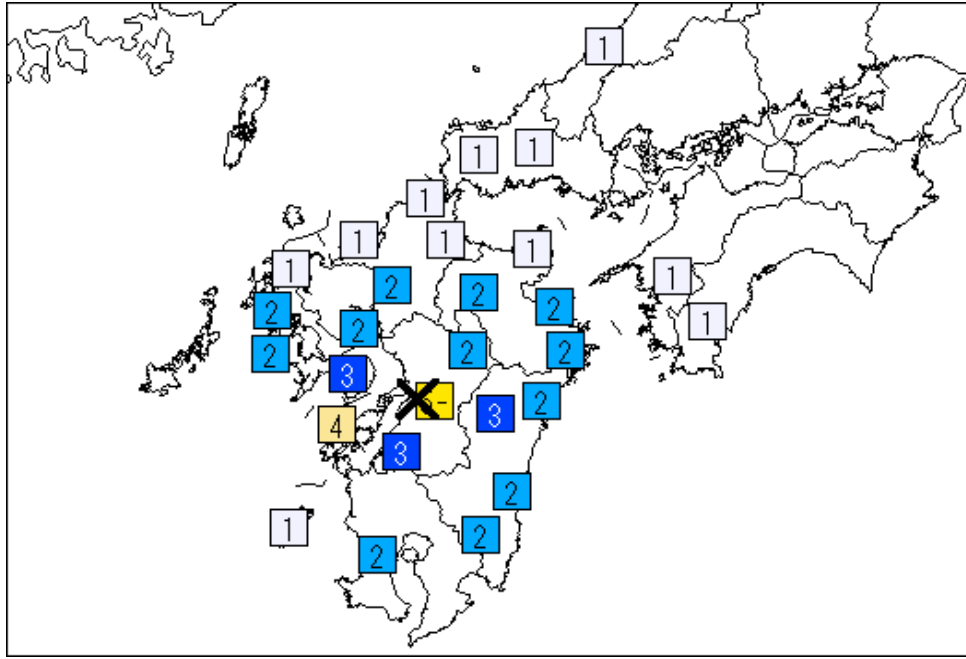
4月14日21時26分以降に発生した震度6弱以上を観測した地震
(4月19日21時現在)

発生時刻	震央地名	マグニチュード	最大震度
4月14日 21時26分	熊本県熊本地方	6.5	7
4月14日 22時07分	熊本県熊本地方	5.8	6弱
4月15日 00時03分	熊本県熊本地方	6.4	6強
4月16日 01時25分	熊本県熊本地方	7.3	6強
4月16日 01時46分	熊本県熊本地方	6.0	6弱
4月16日 03時55分	熊本県阿蘇地方	5.8	6強
4月16日 09時48分	熊本県熊本地方	5.4	6弱

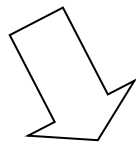
緊急地震速報の発表状況

この地震に対し、地震検知から3.2秒後に緊急地震速報(予報)を発表しました。なお、緊急地震速報(警報)については、発表基準(最大予測震度が5弱以上)に達しなかったことから発表していません。

平成28年4月19日20時47分頃の熊本県熊本地方の地震
震度分布図

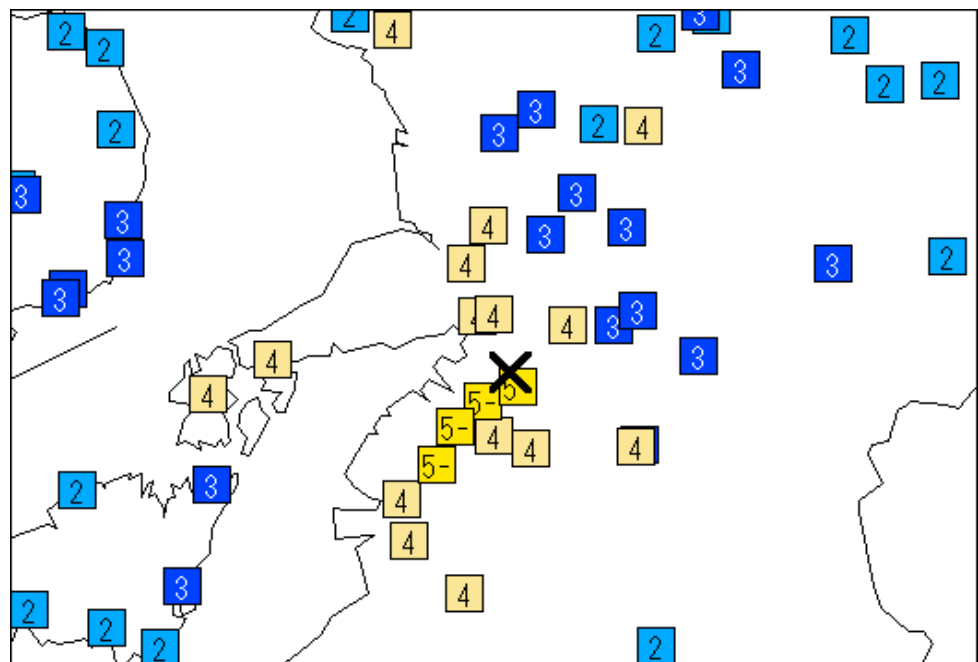


各地域の震度分布



凡例	
7	震度7
6+	震度6強
6-	震度6弱
5+	震度5強
5-	震度5弱
4	震度4
3	震度3
2	震度2
1	震度1

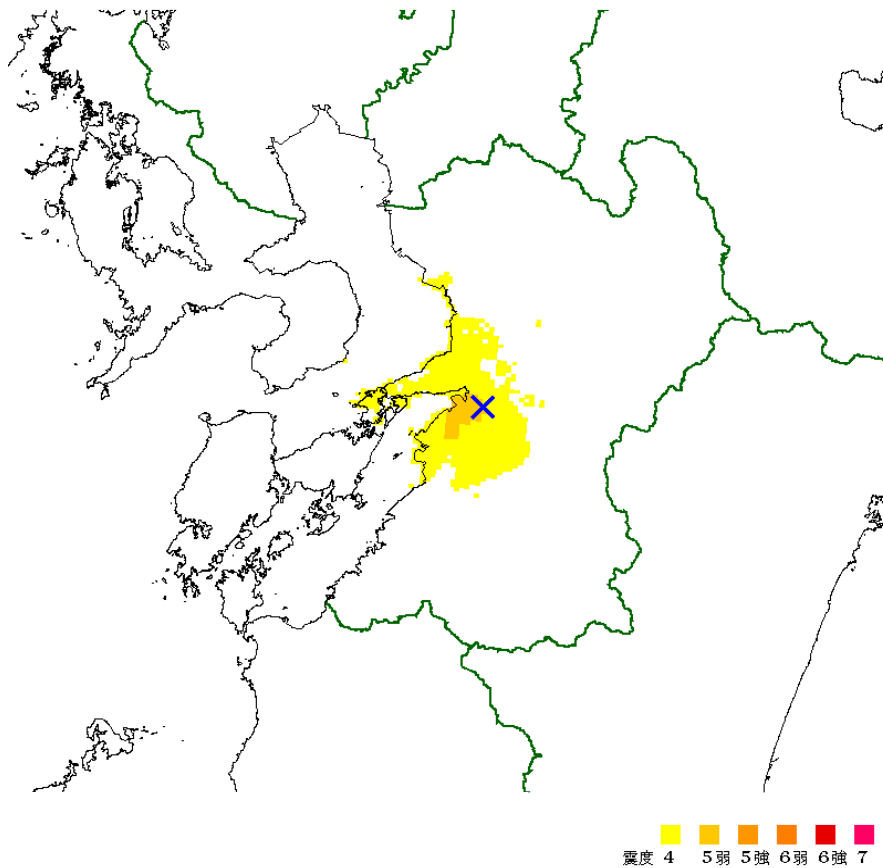
×:震央



各観測点の震度分布図（震央近傍を拡大）

平成28年4月19日20時47分頃の熊本県熊本地方の地震 推計震度分布図

0 335



【解説】

震度5弱の地域では、物が倒れたり、ガラスが割れるなどの被害が発生している可能性があります。

＜推計震度分布図利用の留意事項＞

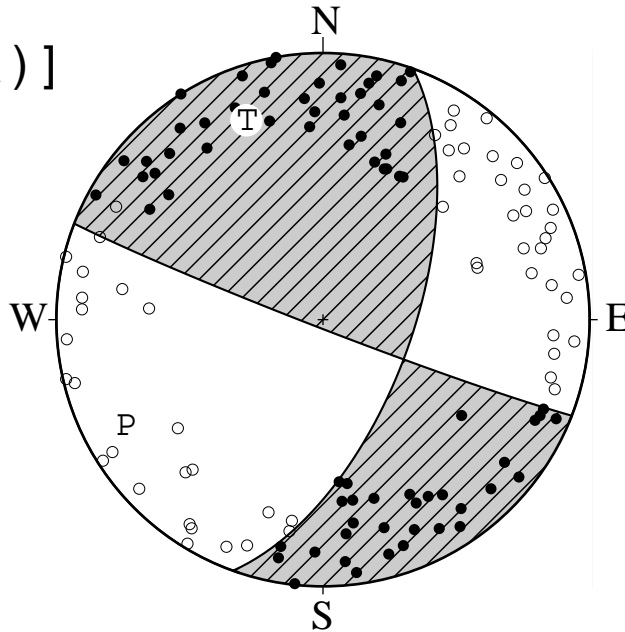
地震の際に観測される震度は、地盤の違いなどにより、ごく近い場所でも1階級程度異なることがあります。また、震度を推計する際の誤差などにより、推計された震度と実際の震度が1階級程度ずれることがあります。

推計震度分布図の利用にあたっては、個々のメッシュの位置や震度の値ではなく、大きな震度の面的な広がり具合とその形状に着目してご利用ください。

平成28年04月19日20時47分頃の地震の発震機構解 初動解(速報)

北北西 - 南南東方向に張力軸を持つ横ずれ断層型

[初動解(速報)]

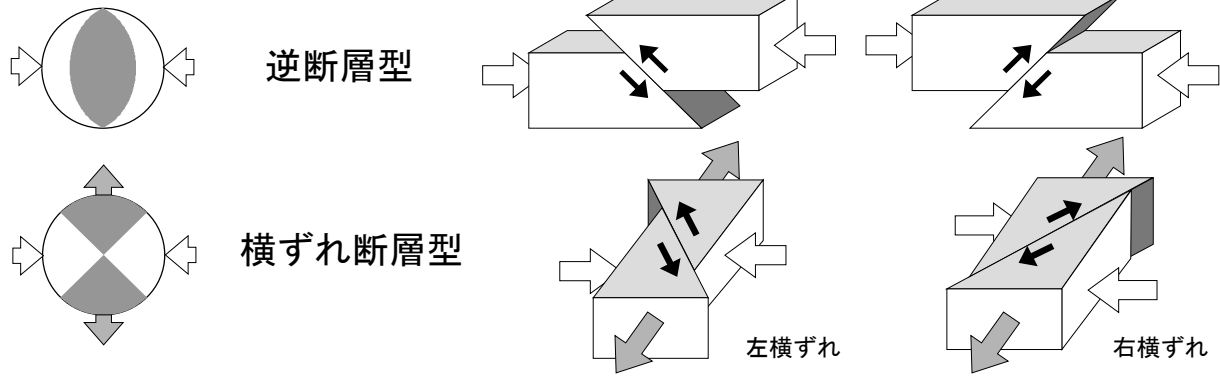


下半球等積投影法で描画
 P : 圧力軸の方向
 T : 張力軸の方向

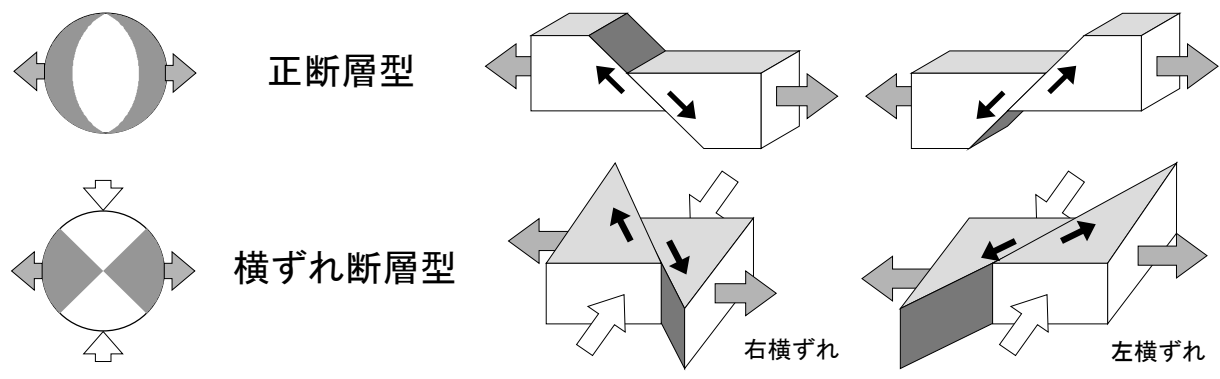
は初動が上向きの観測点、 は初動が下向きの観測点を示す。

発震機構解 [初動解] について

圧力軸に注目した場合の例



張力軸に注目した場合の例



圧力 (押す力)
 張力 (引く力)
 断層がずれる方向

緊急地震速報の内容

発生した地震の概要（速報値）

地震発生日時	震央地名	北緯	東経	深さ	M	最大震度
平成 28 年 04 月 19 日 20 時 47 分	熊本県熊本地方	32.6	130.7	10km	4.9	5弱

緊急地震速報の詳細

地震波検知時刻		20時47分6.5秒 (熊本県)						
提供時刻		経過時間	震源要素					予測震度
			震央地名	北緯	東経	深さ	M	
第1報	20時47分09.7秒	3.2	熊本県熊本地方	32.6	130.8	10km	3.9	最大震度3程度以上
第2報	20時47分10.9秒	4.4	熊本県熊本地方	32.6	130.8	10km	4.8	※1
第3報	20時47分13.6秒	7.1	熊本県球磨地方	32.4	130.8	10km	5	※2
第4報	20時47分13.7秒	7.2	熊本県熊本地方	32.6	130.7	10km	5	※3
第5報	20時47分16.0秒	9.5	熊本県熊本地方	32.6	130.7	10km	4.7	※4
第6報	20時47分16.5秒	10.0	熊本県天草・芦北地方	32.6	130.6	10km	4.6	※3
第7報	20時47分17.0秒	10.5	熊本県熊本地方	32.6	130.7	10km	4.7	※4
第8報	20時47分29.0秒	22.5	熊本県天草・芦北地方	32.6	130.6	10km	4.7	※3
第9報	20時47分36.5秒	30.0	熊本県天草・芦北地方	32.6	130.6	10km	4.8	※3
第10報	20時47分56.0秒	49.5	熊本県天草・芦北地方	32.6	130.6	10km	4.8	※3
第11報	20時47分57.0秒	50.5	熊本県天草・芦北地方	32.6	130.6	10km	4.8	※3

※1 震度4程度以上 熊本県熊本

※2 震度4程度以上 熊本県球磨、熊本県熊本

※3 震度4程度 熊本県熊本、熊本県天草・芦北

※4 震度4程度 熊本県熊本

「平成28年(2016年)熊本地震」(平成28年4月14日21時～)

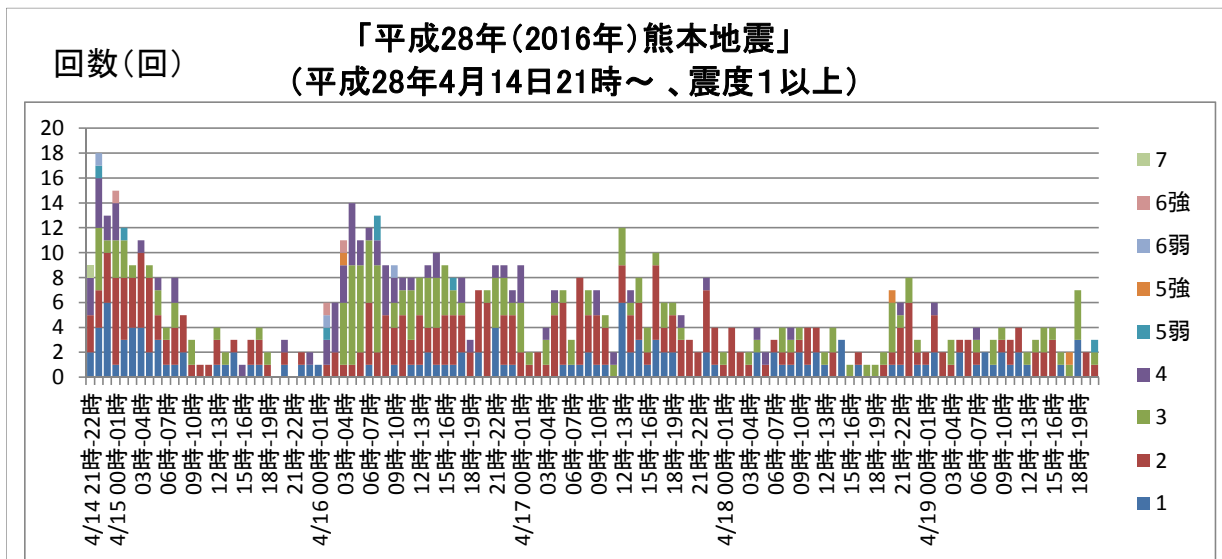
熊本県熊本地方、熊本県阿蘇地方、大分県西部、大分県中部の震度1以上の最大震度別地震回数表

※この資料は速報値であり、後日の調査で変更されることがあります。

時間帯	最大震度別回数									震度1以上を 観測した回数		備考
	1	2	3	4	5弱	5強	6弱	6強	7	回数	累計	
4/14 21時-24時	12	10	6	9	1	0	1	0	1	40	40	
4/15 00時-24時	30	51	19	10	1	0	0	1	0	112	152	
4/16 00時-24時	20	70	67	36	4	1	2	2	0	202	354	
4/17 00時-24時	29	70	28	11	0	0	0	0	0	138	492	
4/18 00時-24時	19	33	22	4	0	1	0	0	0	79	571	

時間帯	最大震度別回数									震度1以上を 観測した回数		備考
	1	2	3	4	5弱	5強	6弱	6強	7	回数	累計	
4/19 00時-01時	1	1	0	0	0	0	0	0	0	2	573	
01時-02時	2	3	0	1	0	0	0	0	0	6	579	
02時-03時	0	2	0	0	0	0	0	0	0	2	581	
03時-04時	0	1	2	0	0	0	0	0	0	3	584	
04時-05時	2	1	0	0	0	0	0	0	0	3	587	
05時-06時	0	3	0	0	0	0	0	0	0	3	590	
06時-07時	1	1	1	1	0	0	0	0	0	4	594	
07時-08時	2	0	0	0	0	0	0	0	0	2	596	
08時-09時	1	0	2	0	0	0	0	0	0	3	599	
09時-10時	2	1	1	0	0	0	0	0	0	4	603	
10時-11時	1	2	0	0	0	0	0	0	0	3	606	
11時-12時	2	2	0	0	0	0	0	0	0	4	610	
12時-13時	1	0	1	0	0	0	0	0	0	2	612	
13時-14時	0	2	1	0	0	0	0	0	0	3	615	
14時-15時	0	2	2	0	0	0	0	0	0	4	619	
15時-16時	0	3	1	0	0	0	0	0	0	4	623	
16時-17時	1	0	1	0	0	0	0	0	0	2	625	
17時-18時	0	0	1	0	0	1	0	0	0	2	627	
18時-19時	3	0	4	0	0	0	0	0	0	7	634	
19時-20時	0	2	0	0	0	0	0	0	0	2	636	
20時-21時	0	1	1	0	1	0	0	0	0	3	639	
総計	129	261	160	72	7	3	3	3	1		639	

※16日02時までは熊本県熊本地方で発生した地震の回数
であり、02時以降は領域を広げてカウントしている。



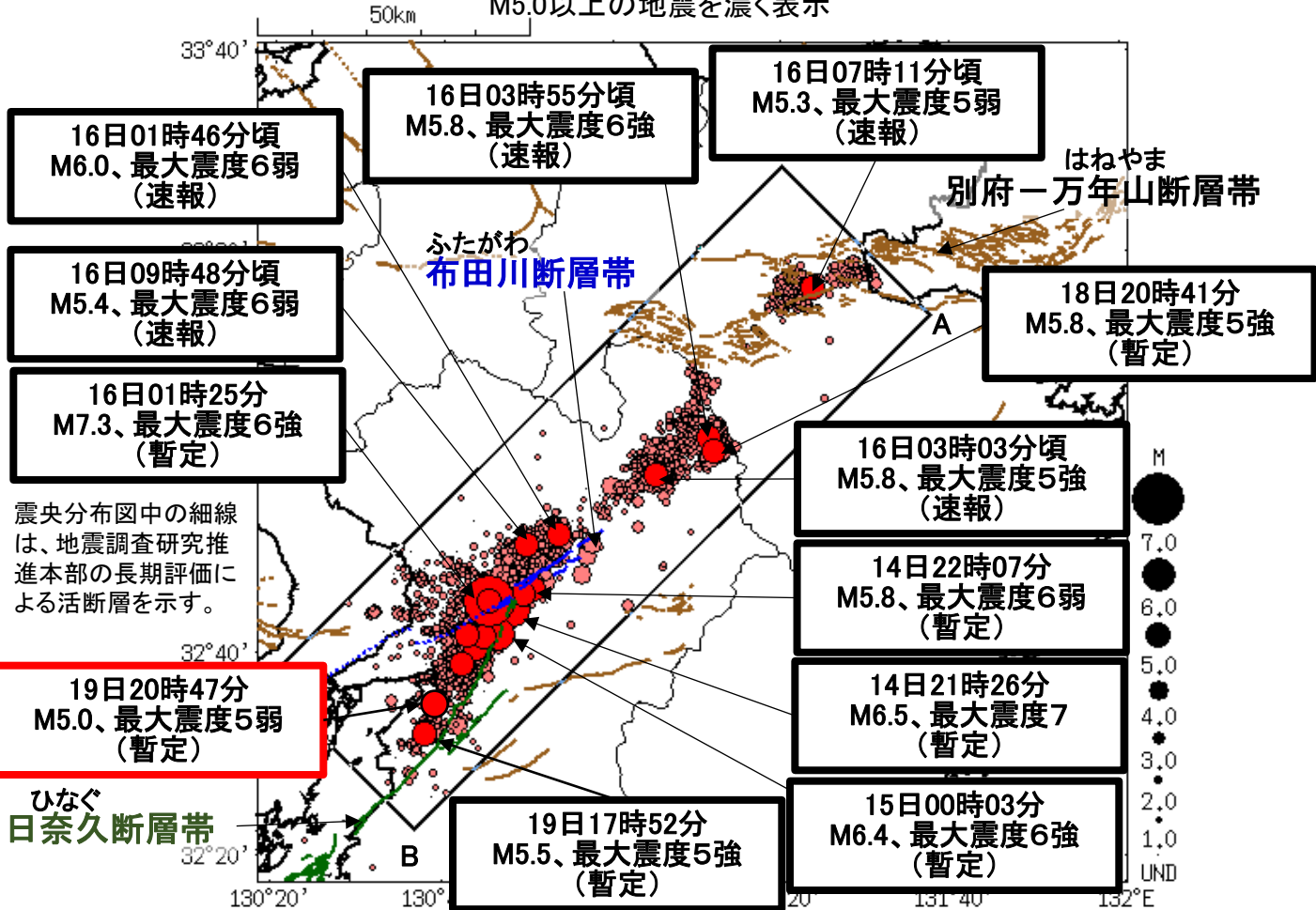
「平成28年（2016年）熊本地震」

熊本県から大分県にかけての地震活動の状況（4月19日21時00分現在）

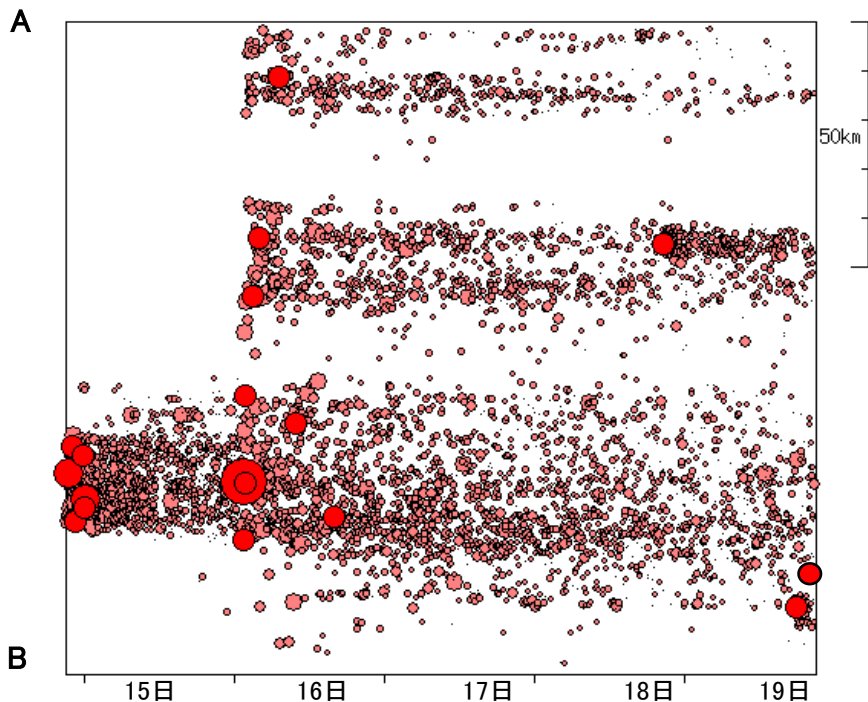
震央分布図

（2016年4月14日21時00分～19日21時00分、M全て、深さ0～20km）

M5.0以上の地震を濃く表示



震央分布図の四角形領域内の時空間分布図（A-B投影）



今回の地震、最大震度5強以上の地震、16日07時11分頃の大分県中部の地震（最大震度5弱）に吹き出しを付けている。

横軸は時刻、縦軸のA・Bは震央分布図の四角形領域の両端のA・Bと対応する。

<資料の利用上の留意点>

- ・表示している震源は、自動処理による結果です。ただし、M5.0以上の地震は、手作業により精査した震源を表示しています。
- ・M5.0未満の震源には、発破等の地震以外のものや、震源決定時の計算誤差の大きなものが表示されることがあります。
- ・個々の震源の位置や規模ではなく、震源の分布具合や活動の盛衰に着目して地震活動の把握にご利用ください。