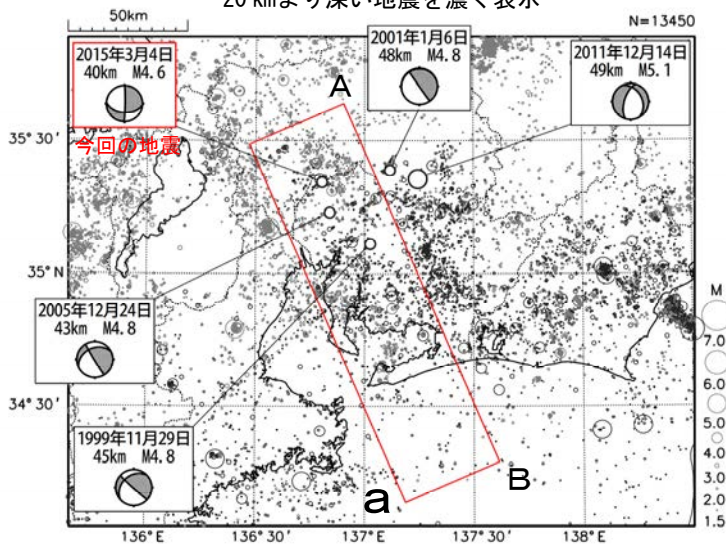


# 3月4日 愛知県西部の地震

この地震の情報発表に用いた震央地名は〔岐阜県美濃中西部〕である。

震央分布図  
(1997年10月1日～2015年3月7日、  
深さ0～60km、M≥1.5)  
20kmより深い地震を濃く表示

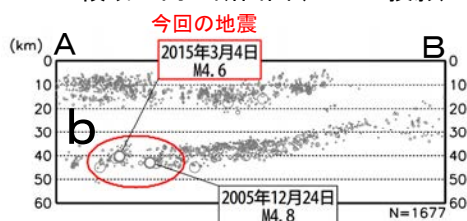


2015年3月4日00時04分に愛知県西部の深さ40kmでM4.6の地震 (最大震度4) が発生した。この地震は、フィリピン海プレート内部で発生した。発震機構は、北東-南西方向に張力軸を持つ横ずれ断層型である。

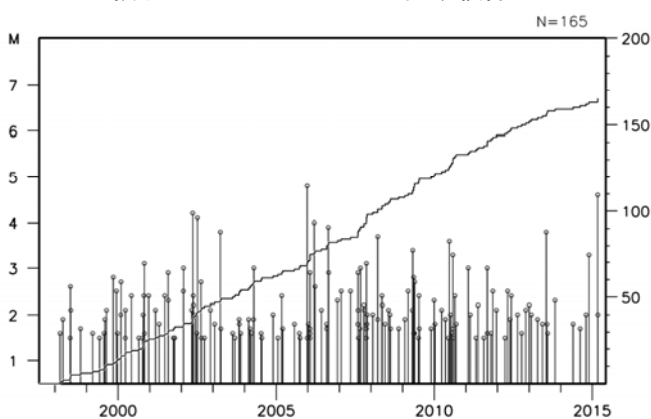
1997年10月以降の活動を見ると、今回の地震の震源付近 (領域b) では、M4.0以上の地震が時々発生している。2005年12月24日にはM4.8の地震 (最大震度4) が発生した。この地震により、負傷者1人の被害を生じた (総務省消防庁による)。

1923年1月以降の活動を見ると、今回の地震の震央周辺 (領域c) では、M5.0以上の地震が時々発生している。1925年7月7日にM5.6の地震が発生し、煙突や塀が倒壊する被害を生じた (『日本被害地震総覧』による)。

領域a内の断面図 (A-B投影)

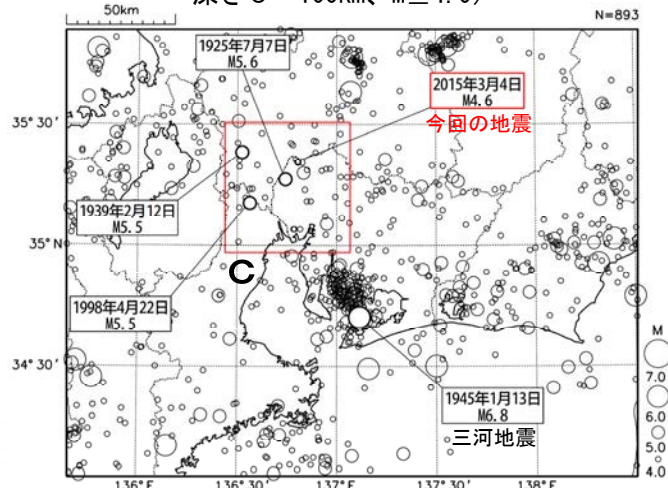


領域b内のM-T図及び回数積算図



震央分布図

(1923年1月1日～2015年3月7日、  
深さ0～100km、M≥4.0)



領域c内のM-T図

