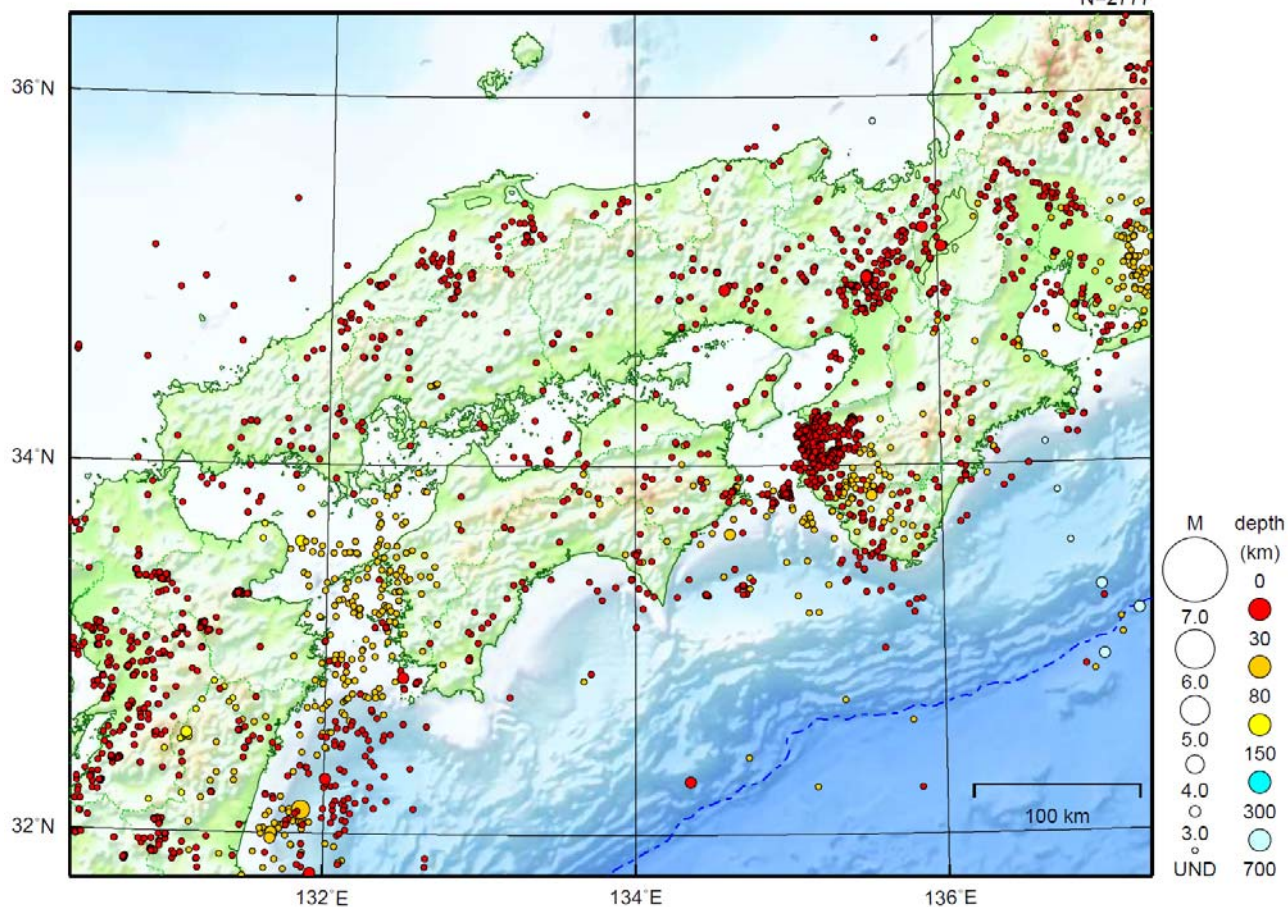


近畿・中国・四国地方

2015/01/01 00:00 ~ 2015/01/31 24:00

N=2777



地形データは日本海洋データセンターのJ-EGG500、米国地質調査所のGTOPO30、及び米国国立地球物理データセンターのETOPO2v2を使用

特に目立った地震活動はなかった。

(上記期間外)

- ・ 2月6日に徳島県南部でM5.1の地震（最大震度5強）が発生した。

[上述の地震はM6.0以上または最大震度4以上、陸域でM4.5以上かつ最大震度3以上、海域でM5.0以上かつ最大震度3以上、その他、注目すべき活動のいずれかに該当する地震。]