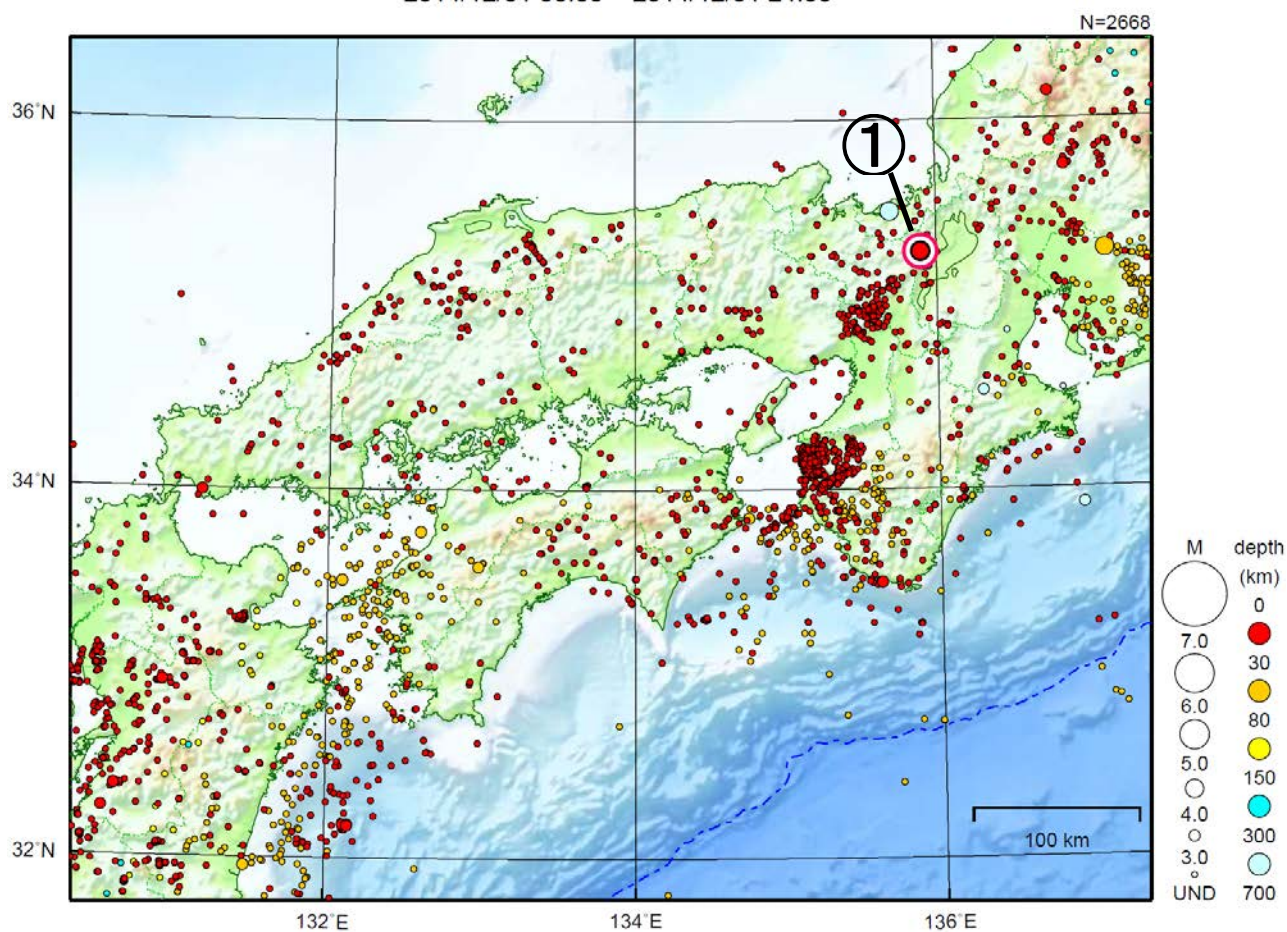


# 近畿・中国・四国地方

2014/12/01 00:00 ~ 2014/12/31 24:00



地形データは日本海洋データセンターの J-EGG500、米国地質調査所の GTOP030、及び米国国立地球物理データセンターの ETOP02v2 を使用

- ① 12月26日に滋賀県北部で M4.2 の地震（最大震度 4）が発生した。

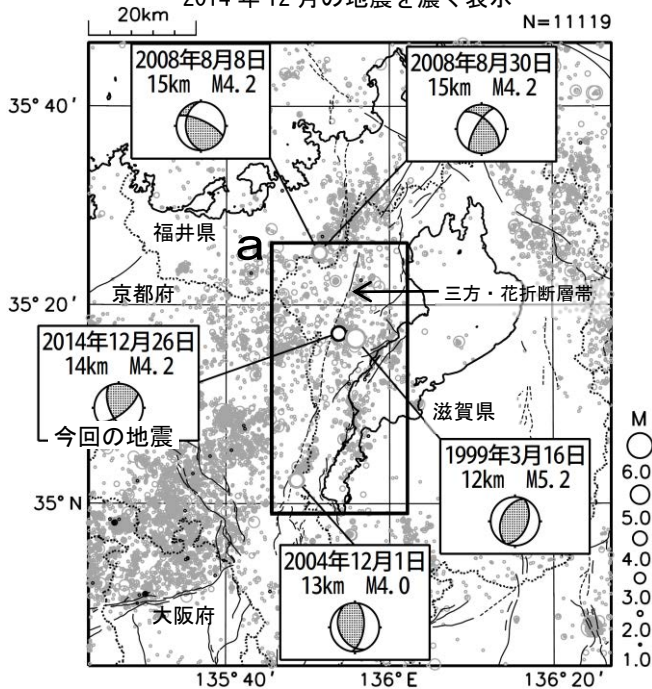
[上述の地震は M6.0 以上または最大震度 4 以上、陸域で M4.5 以上かつ最大震度 3 以上、海域で M5.0 以上かつ最大震度 3 以上、その他、注目すべき活動のいずれかに該当する地震。]

# 12月26日 滋賀県北部の地震

震央分布図

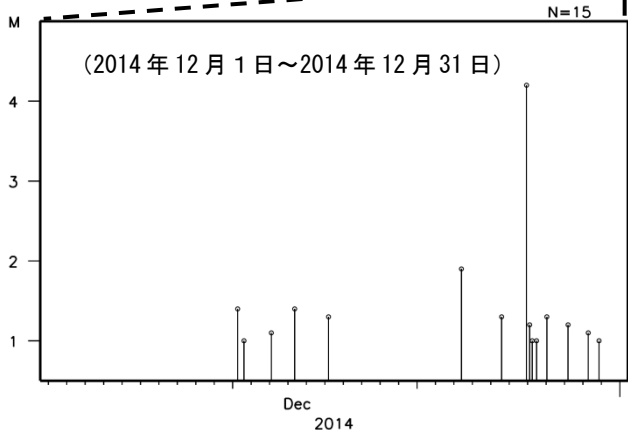
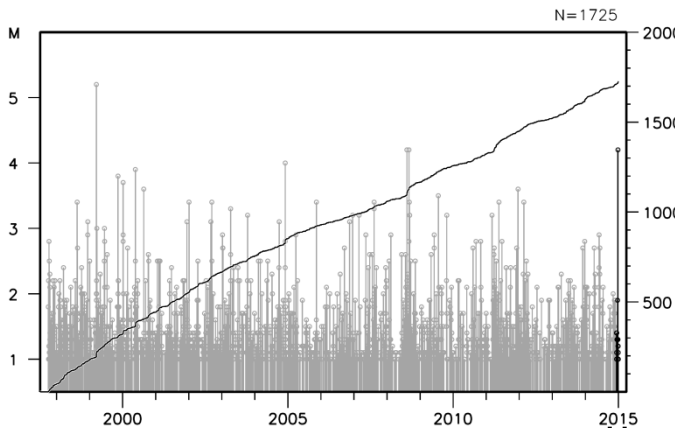
(1997年10月1日～2014年12月31日、  
深さ0～30km、 $M \geq 1.0$ )

2014年12月の地震を濃く表示



図中の細線は、地震調査研究推進本部による主要活断層帯を示す。

領域 a 内の M-T 図及び回数積算図



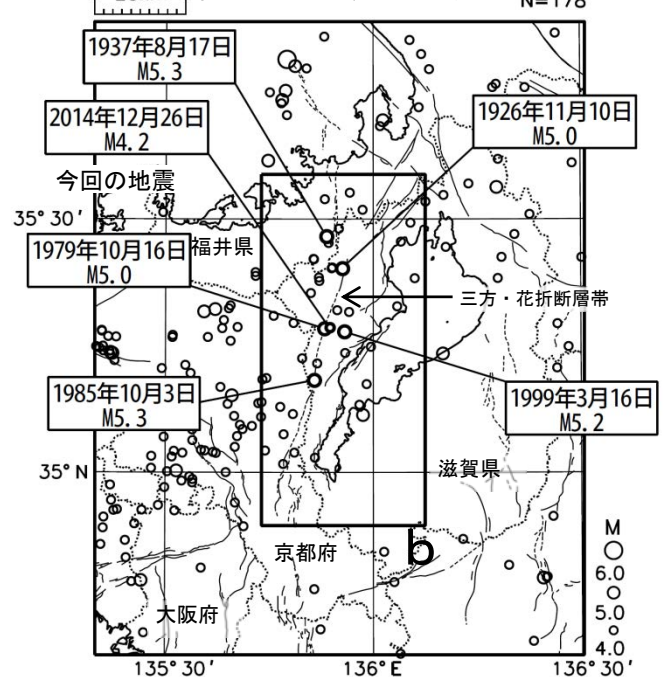
2014年12月26日22時30分に滋賀県北部の深さ14kmでM4.2の地震(最大震度4)が発生した。この地震は地殻内で発生した。発震機構は西北西-東南東方向に圧力軸を持つ横ずれ断層型である。

1997年10月以降の活動を見ると、今回の地震の震央付近(領域a)では、1999年3月16日にM5.2の地震(最大震度4)が発生している。

1923年1月以降の地震活動を見ると、今回の地震の震央周辺(領域b)では、M5.0以上の地震は時々発生しているが、M6.0以上の地震は発生していない。領域b内で1923年1月以降の最大規模の地震は、1937年8月17日のM5.3の地震(最大震度3)と1985年10月3日のM5.3地震(最大震度3)である。

震央分布図

(1923年1月1日～2014年12月31日、  
深さ0～30km、 $M \geq 4.0$ )



図中の細線は、地震調査研究推進本部による主要活断層帯を示す。

領域 b 内の M-T 図

