

## 急速に発達する低気圧の見通しについて

○日本付近ではこれから明日17日にかけて低気圧が急速に発達し、明後日18日にかけて強い冬型の気圧配置となる見込み。特に北海道地方では、雪を伴った猛烈な風が吹き、見通しがまったくきかない猛ふぶきとなるおそれがある。

○今日16日は、全国的に雨や湿った雪が降るため、積雪の多い地方では、なだれや急な雪解けに注意。北海道太平洋側では明日17日朝にかけて局地的に激しい雨や、湿った雪の降るおそれがある。

○明後日18日にかけて、北日本から西日本の広い範囲で、沿岸部を中心に非常に強い風が吹き、大荒れの天気となり、北日本と北陸地方の海上は猛烈しけとなる見込み。北海道では高潮にも注意・警戒が必要。

○北日本から西日本の日本海側では、平地を含め大雪となるおそれがあり、特に山沿いや山地で降雪量が増える。太平洋側でも雪雲が流れ込んで積雪となる所がある見込み。

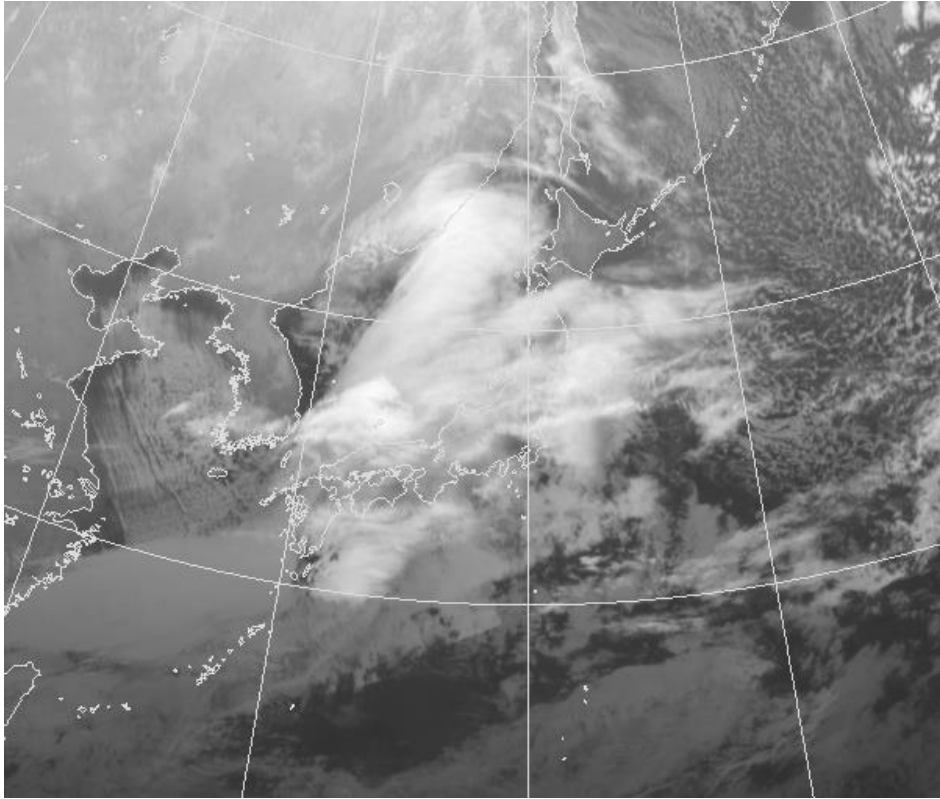
○暴風や暴風雪、高波、大雪に厳重に警戒してください。

- 暴風、猛ふぶきや吹きだまり、大雪による交通障害(道路、鉄道、飛行機、船舶)、車両の立ち往生、農業施設の被害などに厳重に警戒。
- 不要不急な外出は控えるなど十分な注意を。
- なだれや落雪、路面の凍結、電線・電柱・樹木の着雪による停電や倒木、除雪作業中の事故、落雷や竜巻等の激しい突風、高潮による浸水にも注意・警戒。

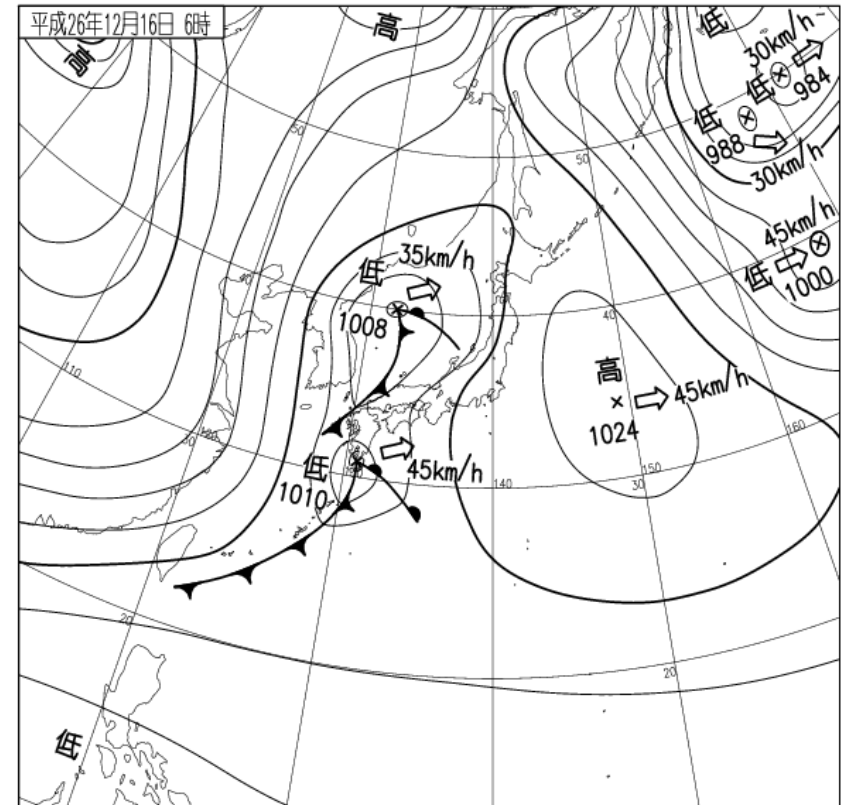
今後の予想を含めた最新の情報は各地の気象台が発表した気象情報をご利用ください。

(気象庁HP：<http://www.jma.go.jp/jma/index.html>)

# 天気図と衛星画像



16日09時  
衛星画像(赤外)



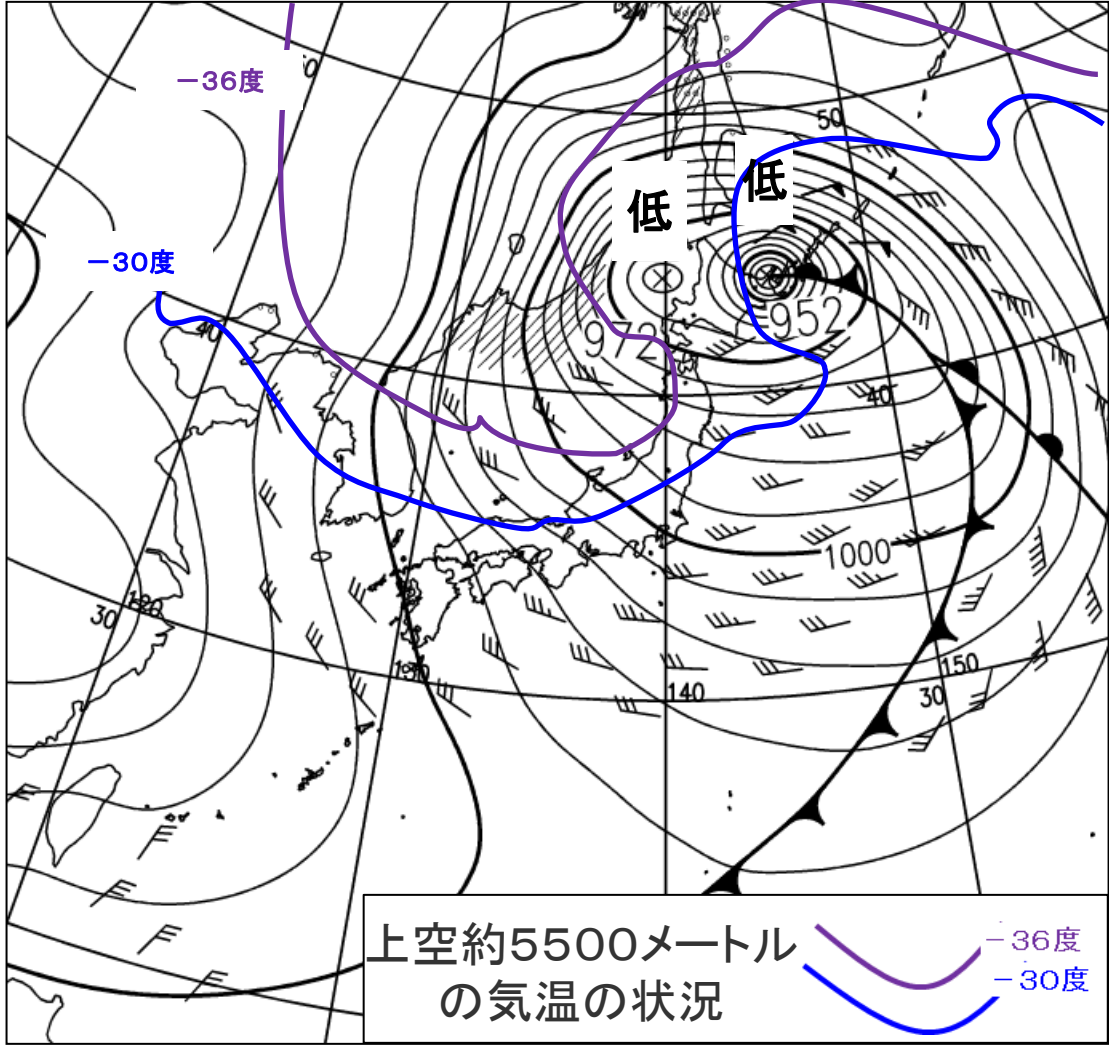
16日06時  
実況天気図

今後の予想を含めた最新の情報は各地の気象台が発表した気象情報をご利用ください。

(天気図：<http://www.jma.go.jp/jp/g3/index.html> )

(衛星画像：<http://www.jma.go.jp/jp/gms/> )

# 予想天気図



予想天気図 12月17日9時

# 今後の防災上の警戒事項〔風・波・雪の量的予想〕

## ＜暴風・暴風雪＞

17日にかけて予想される最大風速(最大瞬間風速)は、

北海道地方	35メートル(50メートル)
東北地方、北陸地方	28メートル(40メートル)
関東甲信地方、東海地方	25メートル(35メートル)
四国地方	23メートル(35メートル)
山陰	22メートル(35メートル)
近畿地方、九州北部地方、九州南部・奄美地方	20メートル(30メートル)

18日も全国的に風が強い見込み。

## ＜高波＞

17日にかけて予想される波の高さは、

北海道地方	10メートル
東北地方、北陸地方	9メートル
関東甲信地方、近畿北部	7メートル
東海地方、山陰、九州北部地方、九州南部・奄美地方	6メートル

18日も北日本と北陸地方では猛烈なしけが、西日本日本海側では大しけが続く見込み。

## ＜大雪＞

17日12時までの24時間に予想される降雪量は、いずれも多いところで、

北海道地方、北陸地方	80センチ
東北地方、東海地方	50センチ
関東甲信地方	40センチ
西日本日本海側	30から40センチ
西日本太平洋側	10から30センチ

北海道太平洋側では17日にかけて、湿った雪が降る見込み。

大雪は、18日も日本海側を中心に続く見込み。

○各地の気象台が発表する警報や注意報、気象情報に留意して、最新の情報をご利用ください。

今後の予想を含めた最新の情報は、以下からご利用ください。

○気象警報・注意報(大雪、大雨,洪水,暴風(雪),波浪,高潮などによる、災害のおそれを警告・注意する)

<http://www.jma.go.jp/jp/warn/>

○各地の気象情報(気象概況や大雪の見通し)

<http://www.jma.go.jp/jp/kishojoho/>

○今冬の雪に関する情報

<http://www.jma.go.jp/jma/menu/h26snow.html>

○最新の気象データ(高解像度降水ナウキャスト、解析雨量・降水短時間予報、雪や風の観測データ、衛星画像)

<http://www.jma.go.jp/jp/highresorad/>

<http://www.jma.go.jp/jp/radnowc/>

<http://www.jma.go.jp/jp/radame/>

<http://www.jma.go.jp/jp/amedas/000.html?elementCode=4>

[http://www.data.jma.go.jp/obd/stats/data/mdrr/snc\\_rct/index\\_snc.html](http://www.data.jma.go.jp/obd/stats/data/mdrr/snc_rct/index_snc.html)

[http://www.data.jma.go.jp/obd/stats/data/mdrr/wind\\_rct/index\\_mxwsp.html](http://www.data.jma.go.jp/obd/stats/data/mdrr/wind_rct/index_mxwsp.html)

<http://www.jma.go.jp/jp/gms/>

(本報道発表に関するお問い合わせ)

気象庁予報部予報課:03-3211-8303