

## 台風第11号と三重県の大雨特別警報について

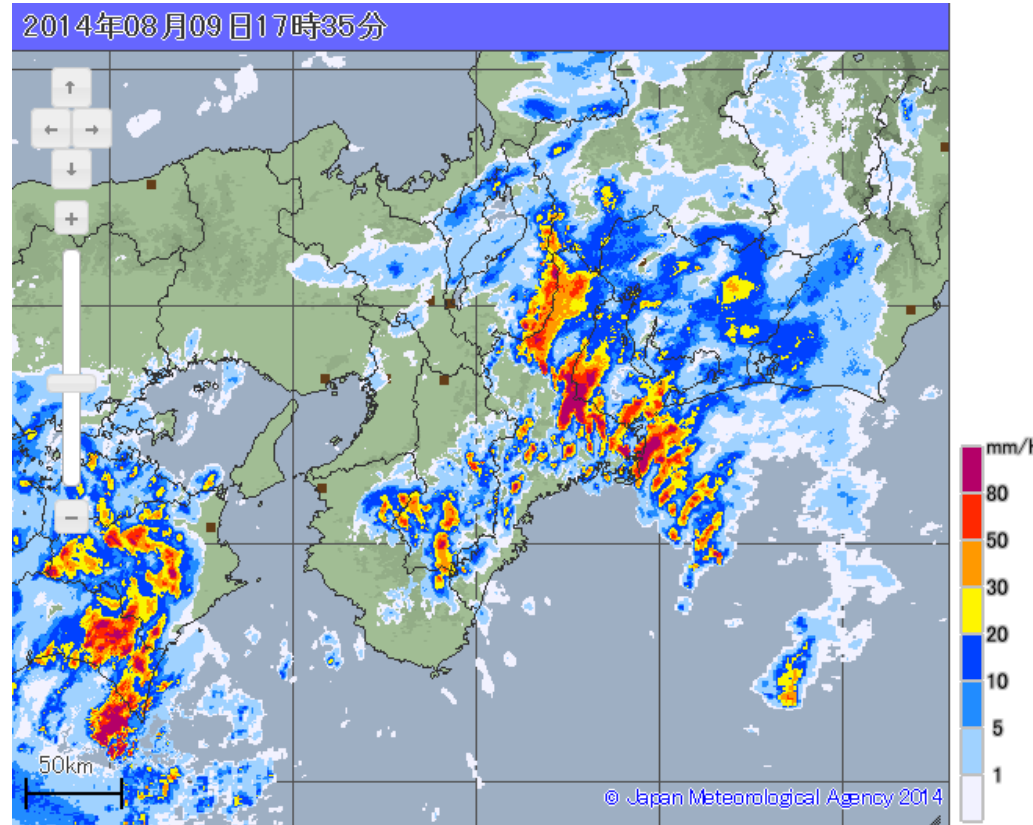
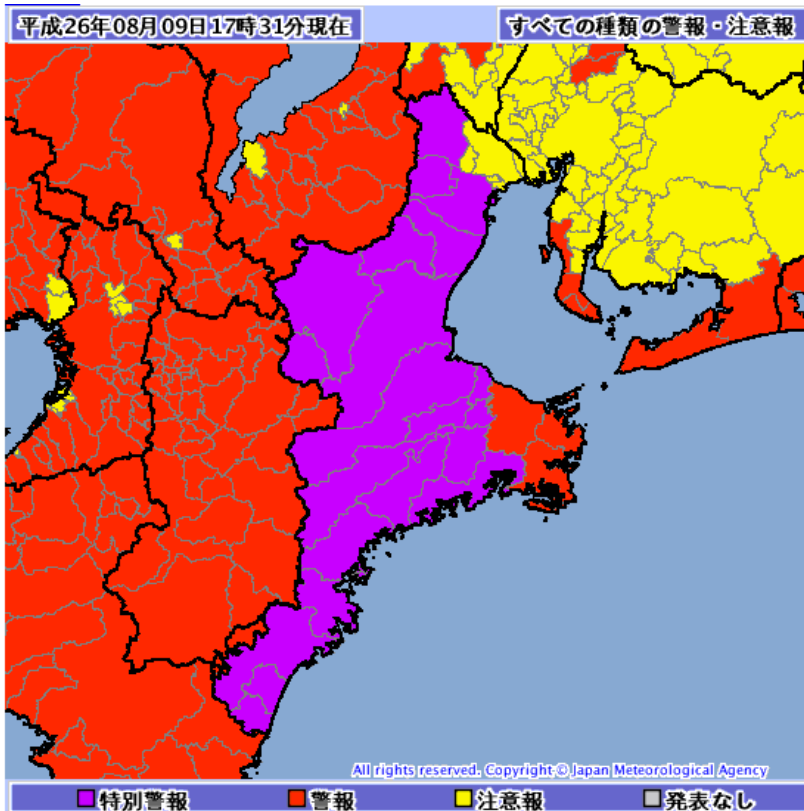
- ・台風第11号の影響で東海地方や西日本の太平洋側で大雨となっています。
- ・**三重県**に大雨特別警報を発表しました。
- ・三重県では、これまでに経験したことのないような大雨となっています。
- ・“重大な危険が差し迫った異常事態です。”
- ・土砂崩れや浸水による重大な災害が既に発生していてもおかしくない状況です。
- ・直ちに、地元市町村の避難情報に従う等、適切な行動をとってください。
- ・既に外出が危険な場合には、家の二階などのより安全な場所に退避する等、身を守るため、最善を尽くしてください。
- ・すでに避難を完了している場合も油断しないでください。
- ・三重県をはじめ各地での台風第11号に対する警戒を継続してください。

今後の予想を含めた最新の情報は地元の気象台が発表した気象情報をご利用ください。

(気象庁HP：<http://www.jma.go.jp/jma/index.html>)

# 特別警報・警報の発表状況

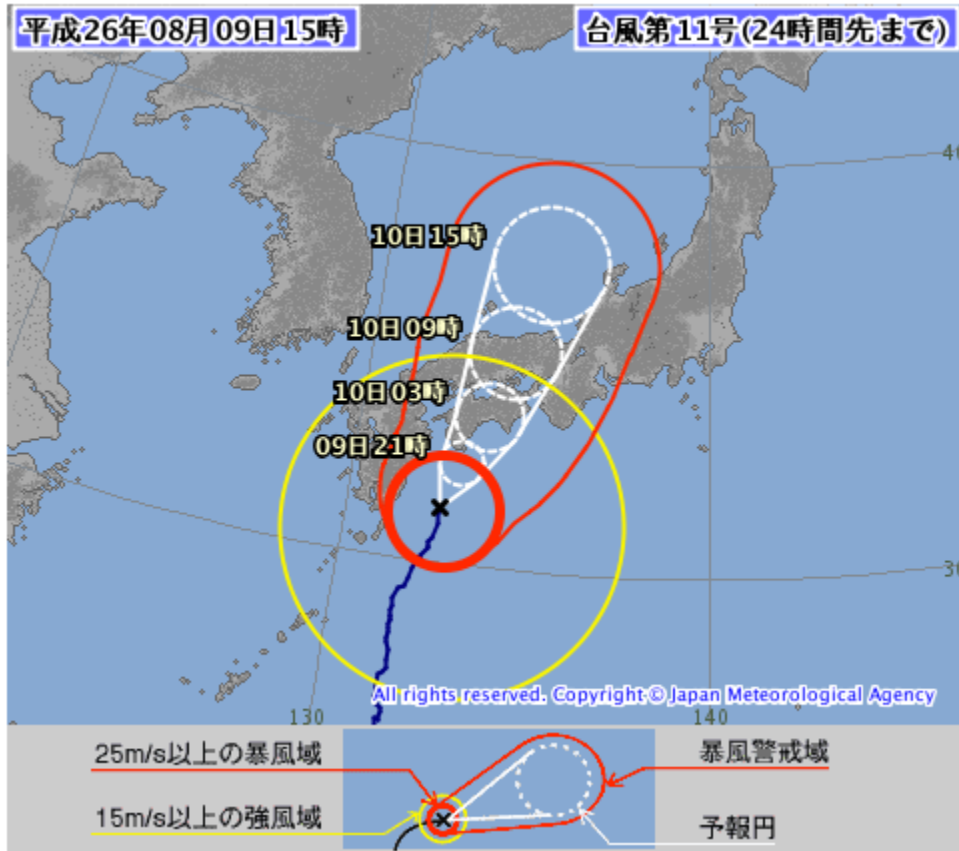
8月9日  
17時時点の資料



今後の予想を含めた最新の情報は地元の気象台が発表した気象情報をご利用ください。  
(気象警報・注意報：<http://www.jma.go.jp/jp/warn/>)

# 台風の見通し

8月9日  
15時時点の資料



強い台風第11号は、9日15時には足摺岬の南南西約160キロの北緯31度20分、東経132度30分にあつて、1時間におよそ15キロの速さで北北東へ進んでいます。中心の気圧は960ヘクトパスカル 中心付近の最大風速は35メートル、最大瞬間風速は50メートルで 中心の南東側170キロ以内と北西側130キロ以内では 風速25メートル以上の暴風となっています。

台風の中心は、12時間後の10日3時には高知市付近の北緯33度35分、東経133度35分を中心とする半径90キロの円内に達する見込みです。中心の気圧は960ヘクトパスカル 最大風速は30メートル、最大瞬間風速は45メートルが予想されます。予報円の中心の南東側260キロ以内と北西側220キロ以内では 風速25メートル以上の暴風域に入るおそれがあります。

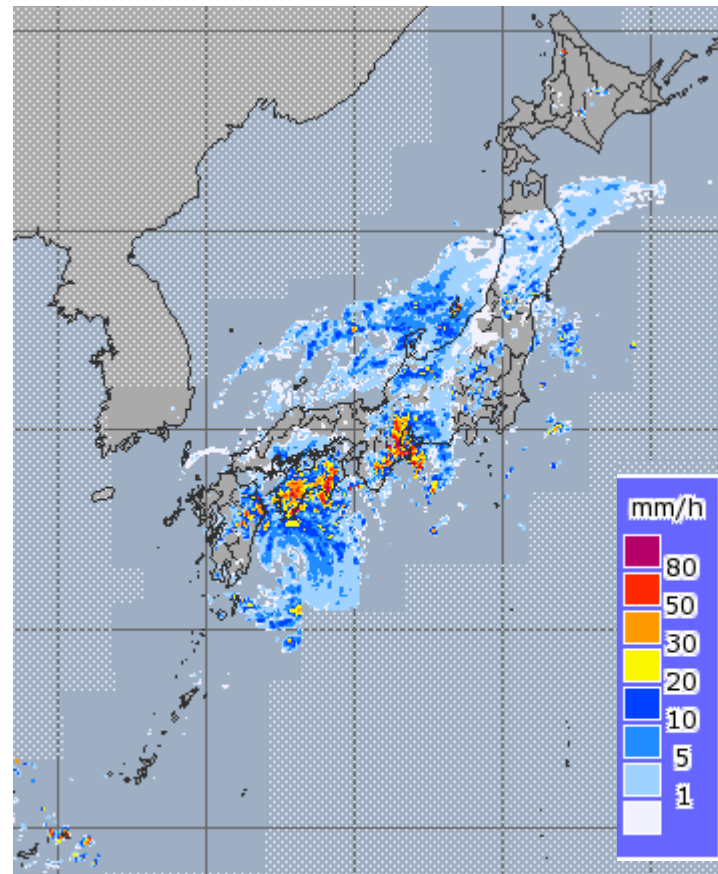
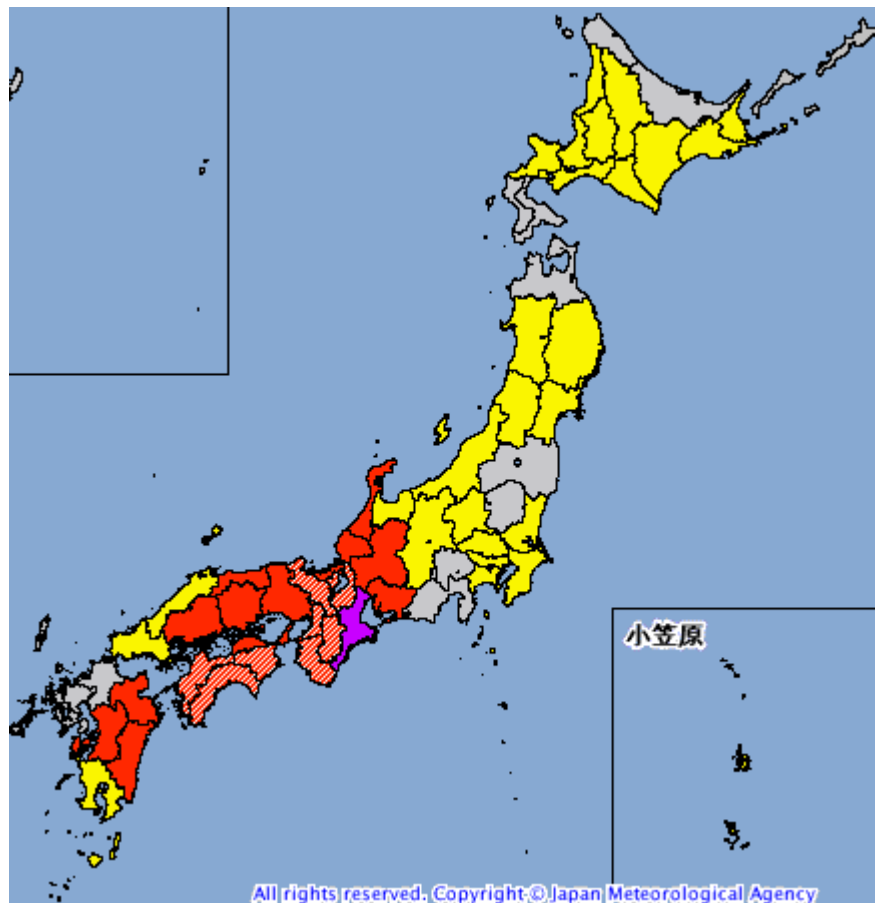
## 台風経路図 (8月9日15時発表)

## 台風予報

今後の予想を含めた最新の情報は各地の気象台が発表した気象情報をご利用ください。  
(台風情報：<http://www.jma.go.jp/jp/typh/> )

8月9日  
17時時点の資料

# 特別警報・警報の発表状況



■ 特別警報   ■ 土砂災害警戒情報   ■ 警報   ■ 注意報   ■ 発表なし

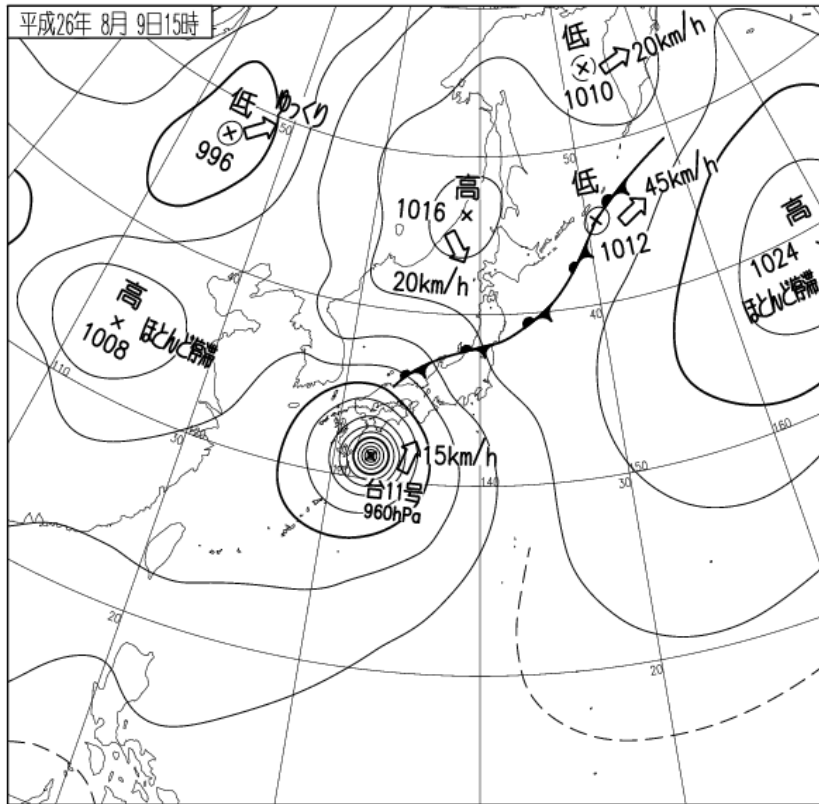
今後の予想を含めた最新の情報は地元の気象台が発表した気象情報をご利用ください。  
(気象警報・注意報：<http://www.jma.go.jp/jp/warn/>)

## 指定河川洪水予報の発表状況

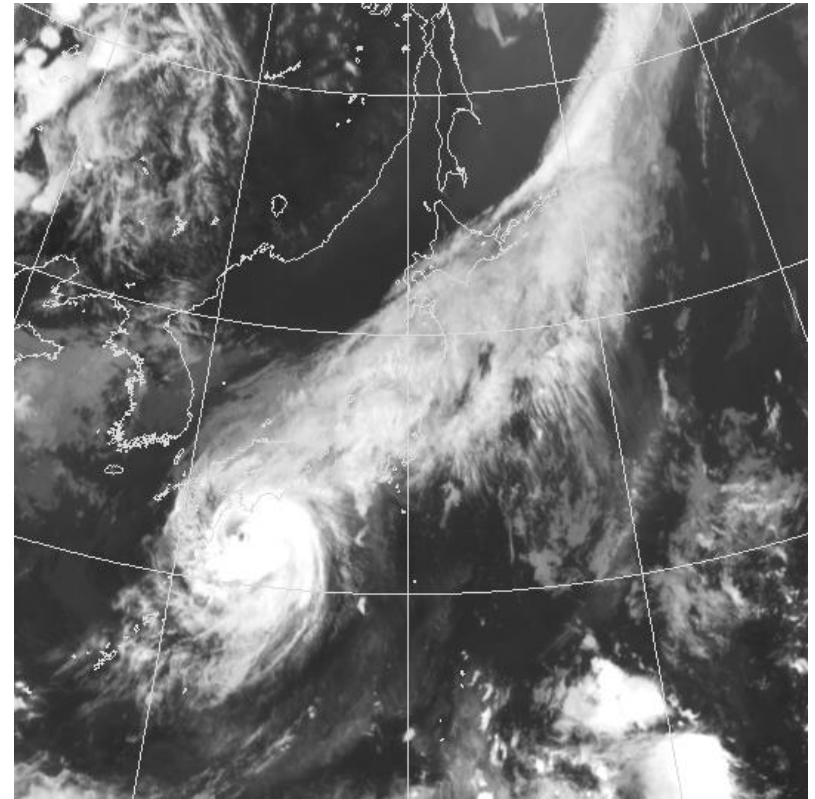
河川名	標題	発表時刻
鈴鹿川及び鈴鹿川派川	はん濫危険情報	平成26年08月09日18時00分
雲出川及び雲出古川	はん濫危険情報	平成26年08月09日15時40分
櫛田川	はん濫注意情報	平成26年08月09日16時20分
宮川	はん濫注意情報	平成26年08月09日17時50分
木津川上流	はん濫注意情報	平成26年08月09日17時30分
熊野川中流（本宮区間）	はん濫注意情報	平成26年08月09日12時00分
熊野川中流（日足区間）	はん濫警戒情報	平成26年08月09日12時30分
和歌山県古座川水系古座川	はん濫注意情報（警戒情報解除）	平成26年08月09日15時10分
和歌山県日高川水系日高川	はん濫警戒情報	平成26年08月09日13時40分
和歌山県有田川水系有田川	はん濫注意情報	平成26年08月09日14時40分
淀川水系 桂川中流・園部川	はん濫注意情報	平成26年08月09日14時25分
木津川上流	はん濫注意情報	平成26年08月09日17時30分
広渡川水系広渡川	はん濫注意情報（警戒情報解除）	平成26年08月09日17時05分

今後の予想を含めた最新の情報は地元の気象台が発表した気象情報をご利用ください。  
（指定河川洪水予報：<http://www.jma.go.jp/jp/flood/>）

# 気象実況



地上天気図



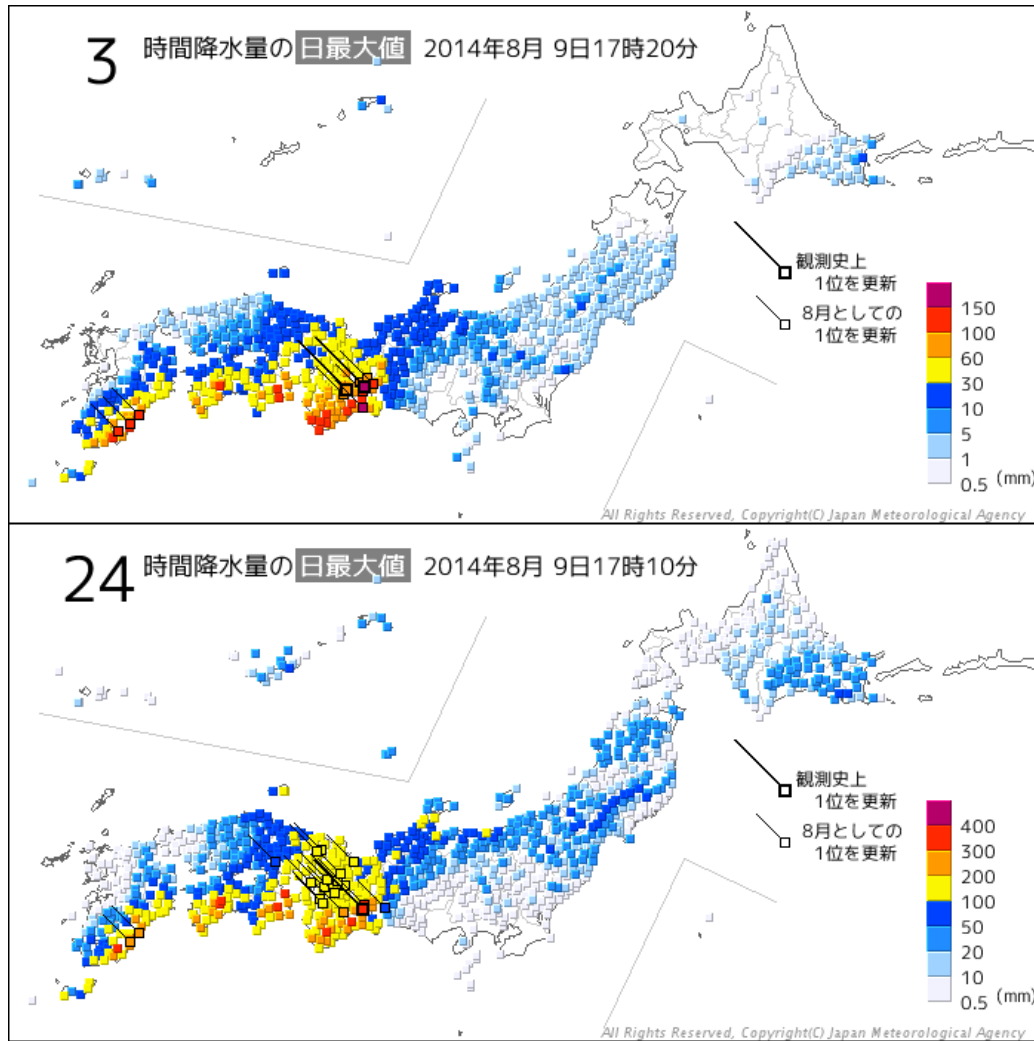
衛星画像

今後の予想を含めた最新の情報は地元の気象台が発表した気象情報をご利用ください。

(天気図：<http://www.ima.go.jp/jp/g3/index.html> )

(レーダー：<http://www.ima.go.jp/jp/radnowc/> )

# 気象実況(降水量)

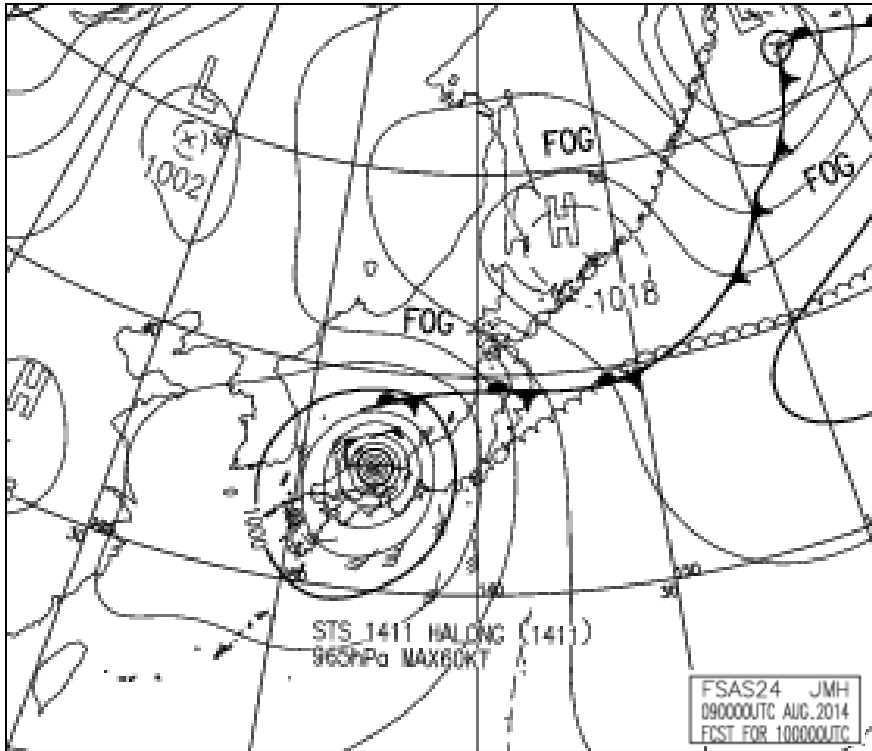


3時間降水量の  
日最大値

24時間降水量の  
日最大値

今後の予想を含めた最新の情報は地元の気象台が発表した気象情報をご利用ください。  
(最新の観測データ：[http://www.data.jma.go.jp/obd/stats/data/mdrr/pre\\_rct/index24\\_rct.html](http://www.data.jma.go.jp/obd/stats/data/mdrr/pre_rct/index24_rct.html))

# 今後の見通し



予想天気図  
(8月10日9時予想)

強い台風第11号の影響で、東海地方から西日本の太平洋側では、雷を伴った非常に激しい雨が降っており、特に三重県では猛烈な雨も降っています。

10日にかけて、東海地方と西日本では猛烈な雨が降るおそれがあります。

9日18時から10日18時までの24時間雨量(多い所)

四国地方 700ミリ

東海地方 600ミリ

近畿地方 500ミリ

関東甲信地方 400ミリ

中国地方、北陸地方、東北地方 200ミリ

九州北部地方 150ミリ

## 雨量の見通し

今後の予想を含めた最新の情報は地元の気象台が発表した気象情報をご利用ください。

(予想天気図: <http://www.jma.go.jp/jp/g3/wc24h.html>)

(気象情報(雨の見通しなど): <http://www.jma.go.jp/jp/kishojoho/>)



今後の予想を含めた最新の情報は、以下からご利用ください。

○**気象警報・注意報**(大雨,洪水,暴風(雪),波浪,高潮,大雪などによる、災害のおそれを警告・注意する)  
<http://www.jma.go.jp/jp/warn/>

○**各地の気象情報**(気象概況や大雨の見通し)  
<http://www.jma.go.jp/jp/kishojoho/>

○**台風情報**(台風の位置・強さ・速度などの解析・予報、大雨や暴風の見通し)  
<http://www.jma.go.jp/jp/typh/>  
[http://www.jma.go.jp/jp/typh/typh\\_text.html](http://www.jma.go.jp/jp/typh/typh_text.html)

○**指定河川洪水予報**(国や自治体の管理する主な河川のはん濫の危険度を予測)  
<http://www.jma.go.jp/jp/flood/>

○**土砂災害警戒情報**(避難勧告等の応急対応が必要な土砂災害への警戒を呼びかける)  
<http://www.jma.go.jp/jp/dosha/>

○**土砂災害警戒判定メッシュ情報**(土砂災害の危険度を5kmメッシュで表示)  
<http://www.jma.go.jp/jp/doshamesh/>

○**最新の気象データ**(高解像度降水ナウキャスト、解析雨量・降水短時間予報、雨や風の観測データ)  
<http://www.jma.go.jp/jp/highresorad/>  
<http://www.jma.go.jp/jp/radnowc/>  
<http://www.jma.go.jp/jp/radame/>  
[http://www.data.jma.go.jp/obd/stats/data/mdrr/pre\\_rct/index24\\_rct.html](http://www.data.jma.go.jp/obd/stats/data/mdrr/pre_rct/index24_rct.html)  
[http://www.data.jma.go.jp/obd/stats/data/mdrr/wind\\_rct/index\\_mxwsp.html](http://www.data.jma.go.jp/obd/stats/data/mdrr/wind_rct/index_mxwsp.html)

(本報道発表に関するお問い合わせ)  
気象庁予報部業務課:03-3211-8302