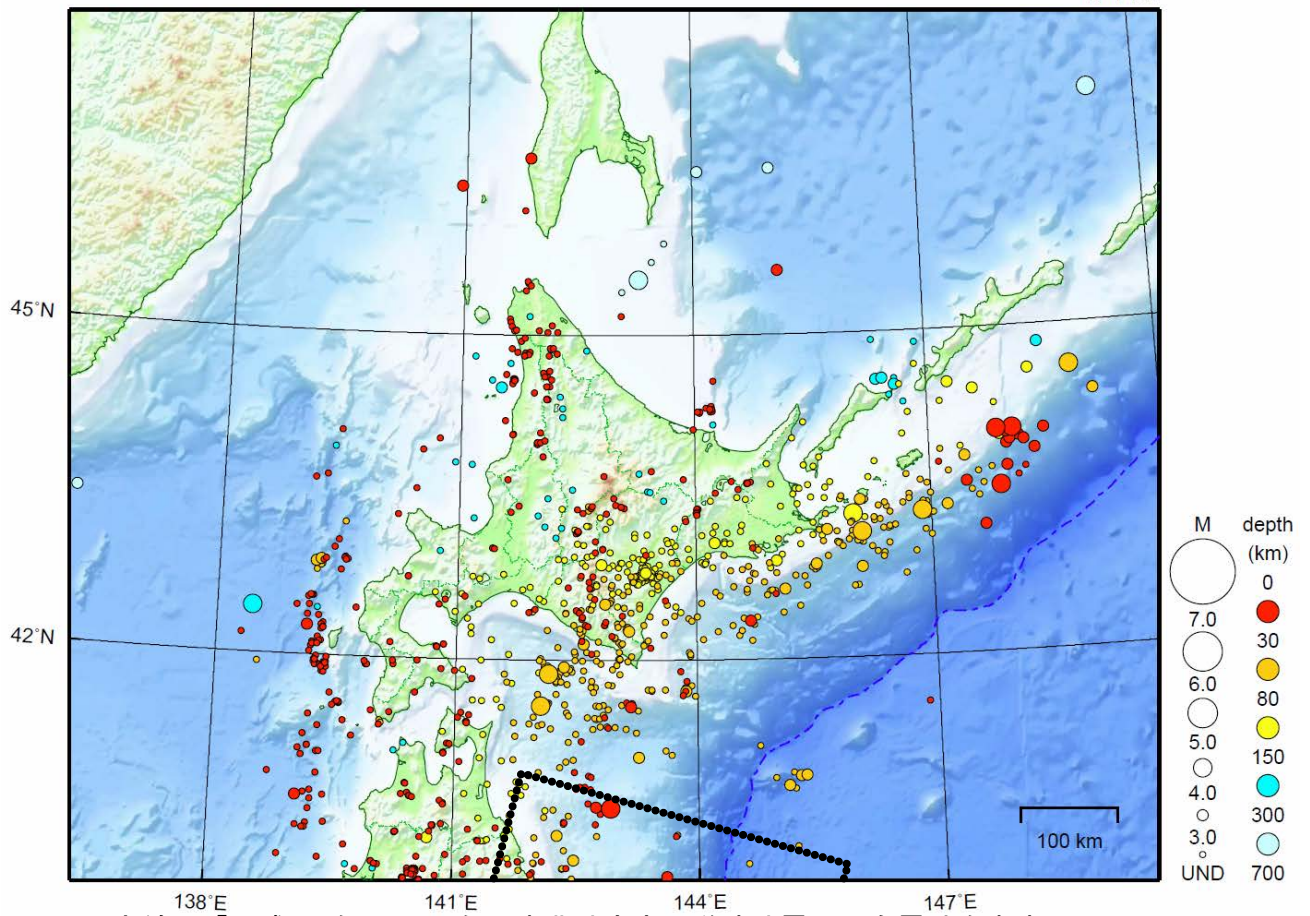


北海道地方

2013/04/01 00:00 ~ 2013/04/30 24:00

N=1152



※ 点線は「平成 23 年（2011 年）東北地方太平洋沖地震」の余震域を表す

地形データは日本海洋データセンターの J-EGG500、米国地質調査所の GTOPO30、及び米国国立地球物理データセンターの ETOP02v2 を使用

特に目立った活動はなかった。

[上述の地震は M6.0 以上または最大震度 4 以上、陸域で M4.5 以上かつ最大震度 3 以上、海域で M5.0 以上かつ最大震度 3 以上、その他、注目すべき活動のいずれかに該当する地震。]