

平成24年8月25日23時16分頃の十勝地方南部の地震について

地震の概要

発生日時：8月25日23時16分

マグニチュード：6.1(暫定値)

場所および深さ：十勝地方南部、深さ49km(暫定値)

発震機構等：北西－南東方向に圧力軸を持つ逆断層型(速報)

震度：【最大震度5弱】北海道浦河町(うらかわちょう)、様似町(さまにちょう)、幕別町(まくべつちょう)、浦幌町(うらほろちょう)など7町村で震度5弱を観測したほか、北海道から東北地方にかけて震度4～1を観測しました。

○ 余震活動の状況

26日00時45分現在、震度1以上を観測した余震は発生していません。

○ 防災上の留意事項

この地震による津波の心配はありません。

揺れの強かった地域では、土砂災害や家屋の損壊などの危険性が高まっているおそれがありますので、今後の余震による揺れに十分注意してください。

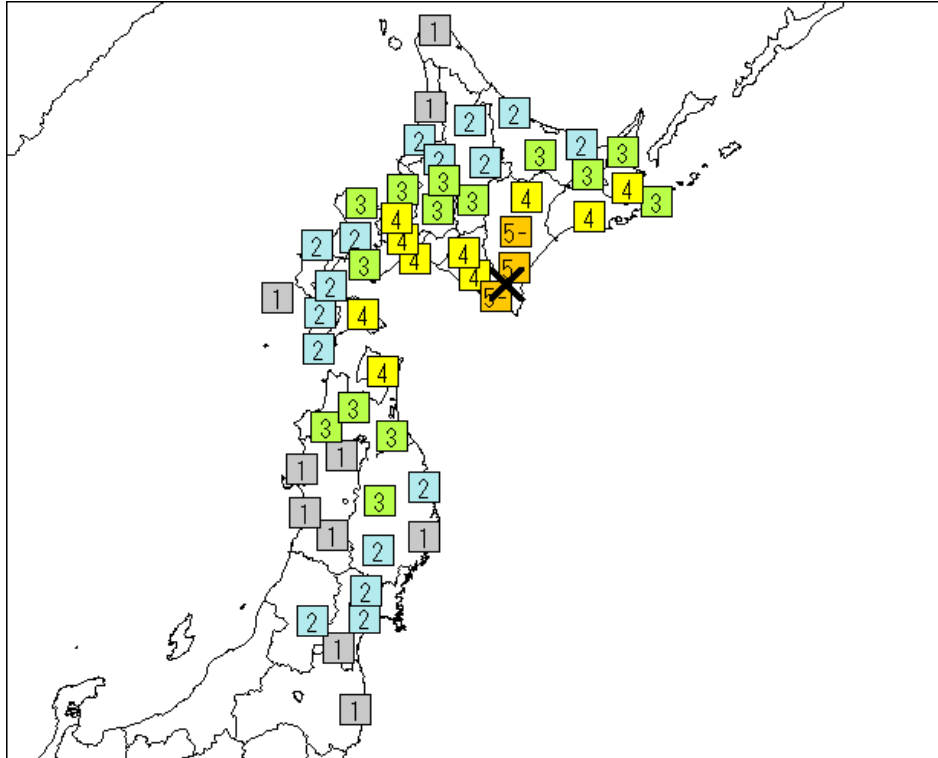
○ 緊急地震速報の発表

この地震に対し、地震検知から3.2秒後に緊急地震速報(予報)を発表しました。

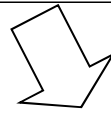
なお、緊急地震速報(警報)については、発表基準(予測震度が5弱以上)に達しなかったことから発表していません。

平成24年8月25日23時16分頃の十勝地方南部の地震

震度分布図

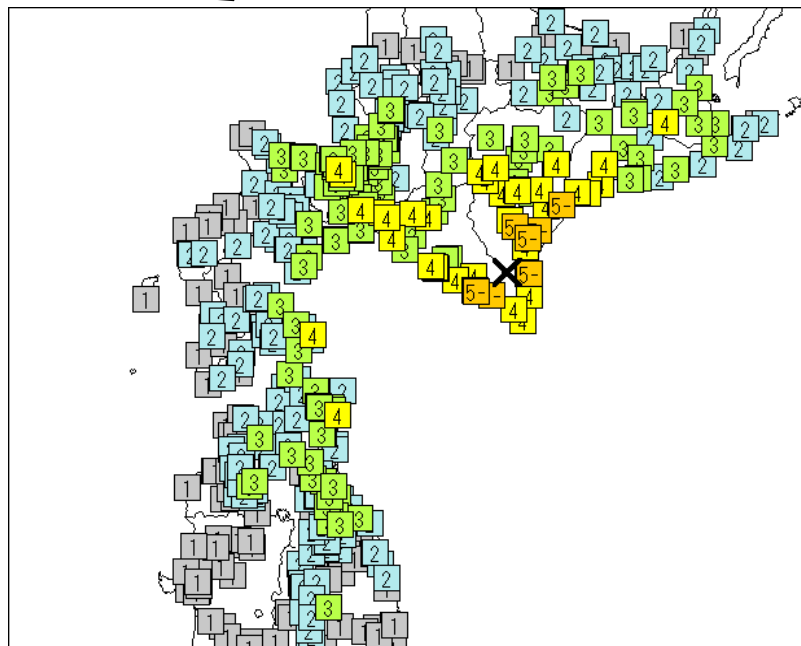


各地域の震度分布図



凡例	
7	震度7
6+	震度6強
6-	震度6弱
5+	震度5強
5-	震度5弱
4	震度4
3	震度3
2	震度2
1	震度1

×:震央

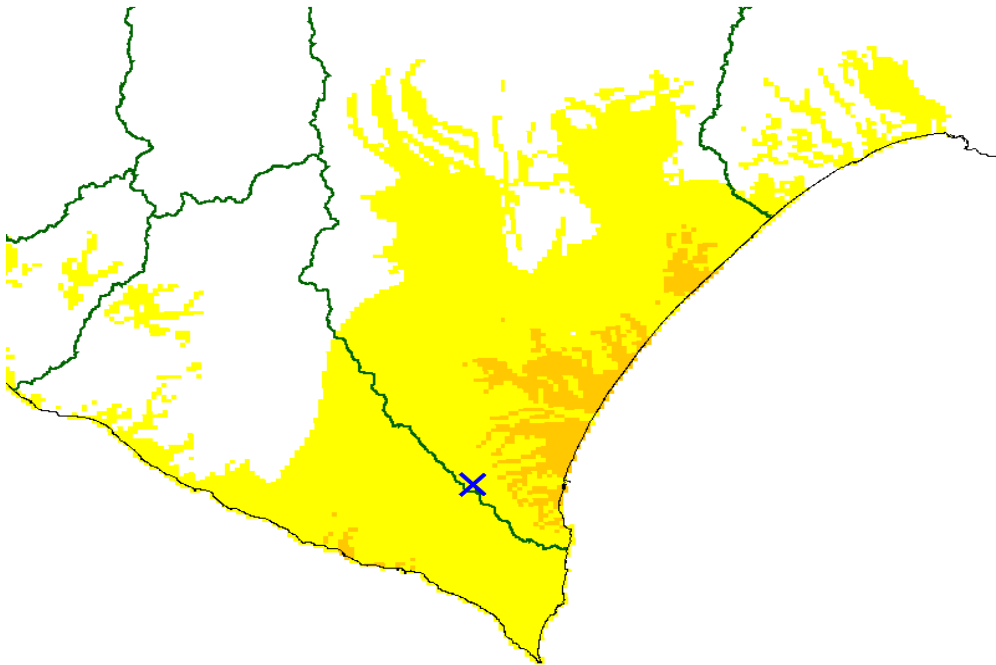


各観測点の震度分布図（震央近傍を拡大）

平成24年8月25日23時16分頃の十勝地方南部の地震

推計震度分布図

4 440



【震源要素】
2012年08月25日23時16分 十勝地方南部 M6.1
【情報時刻】
2012年08月25日23時27分

震度 4 5弱 5強 6弱 6強 7

【解説】

震度5弱の地域では、物が倒れたり、ガラスが割れるなどの被害が発生している可能性があります。

＜推計震度分布図利用の留意事項＞

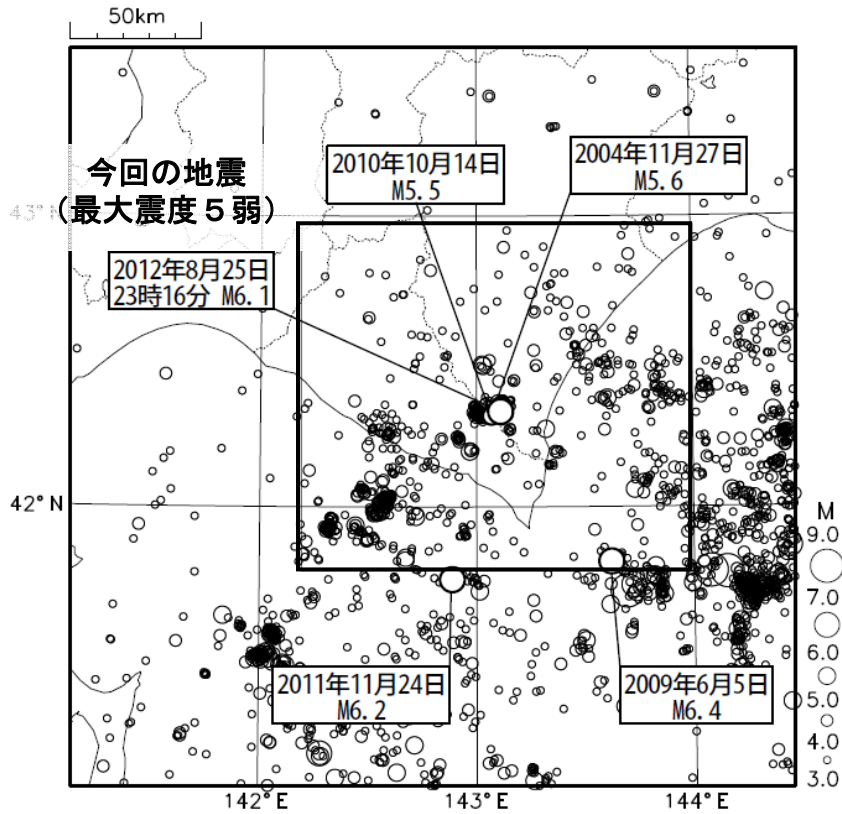
地震の際に観測される震度は、地盤の違いなどにより、ごく近い場所でも1階級程度異なることがあります。また、震度を推計する際の誤差などにより、推計された震度と実際の震度が1階級程度ずれることがあります。

推計震度分布図の利用にあたっては、個々のメッシュの位置や震度の値ではなく、大きな震度の面的な広がり具合とその形状に着目してご利用ください。

平成 24 年 8 月 25 日 23 時 16 分頃の十勝地方南部の地震 (発生場所の詳細)

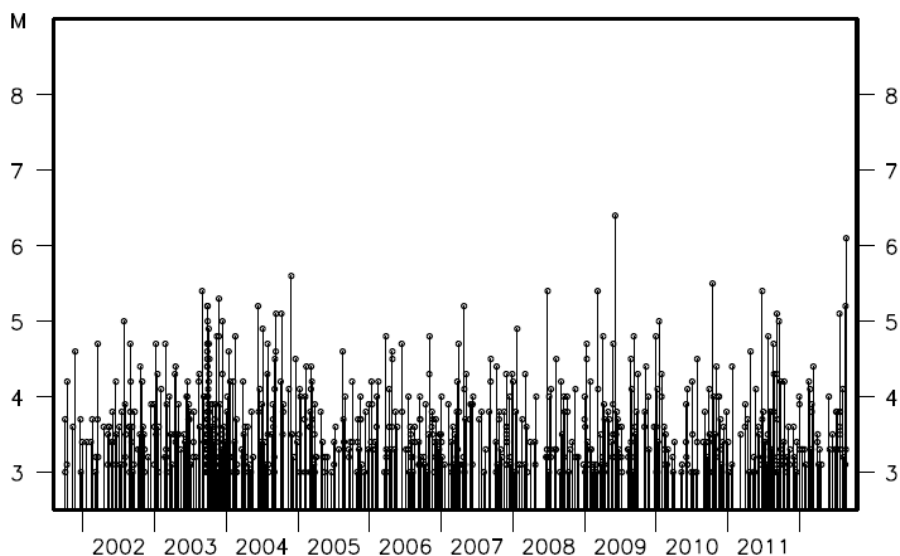
震央分布図

(2001 年 10 月 1 日～2012 年 8 月 25 日 23 時 30 分、深さ 90km 以浅、M3.0 以上)



丸の大きさはマグニチュードの大きさを表す。

上図の四角形領域内の地震活動経過図



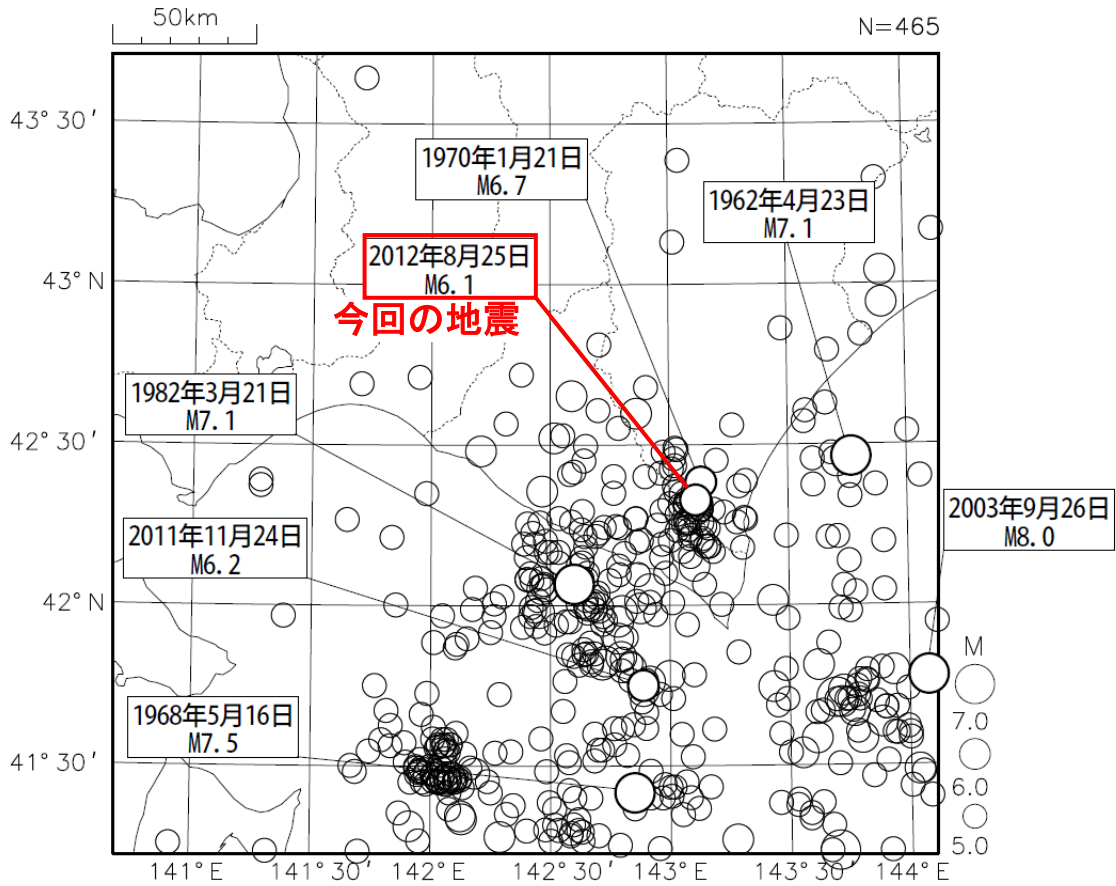
横軸は時間、縦軸はマグニチュードであり、縦棒のついた丸は地震発生時刻とマグニチュードの大きさを表す。

気象庁作成

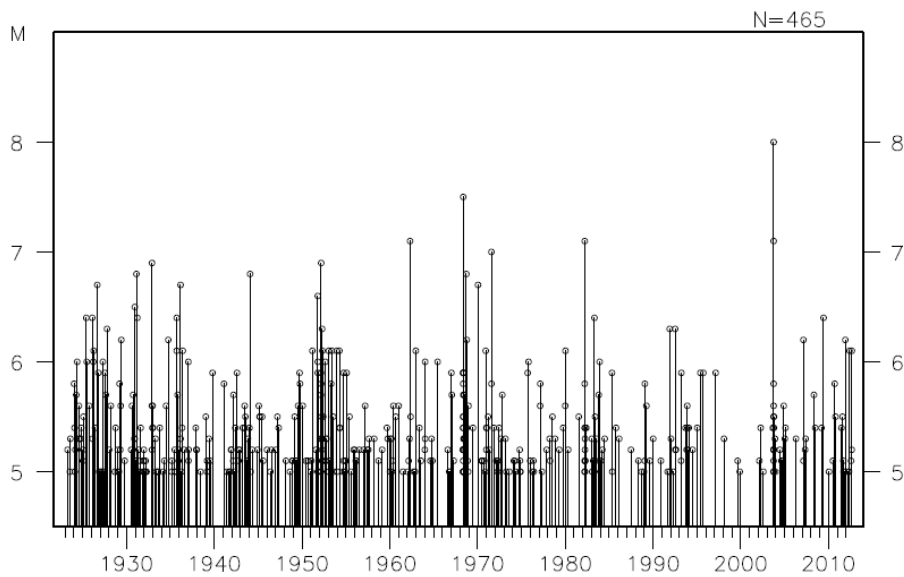
平成 24 年 8 月 25 日 23 時 16 分頃の十勝地方南部の地震（周辺の過去の地震活動）

震央分布図

(1923 年 1 月 ~ 2012 年 8 月 25 日 23 時 30 分、深さ 90km 以浅、M5.0 以上)



上図の地震活動経過

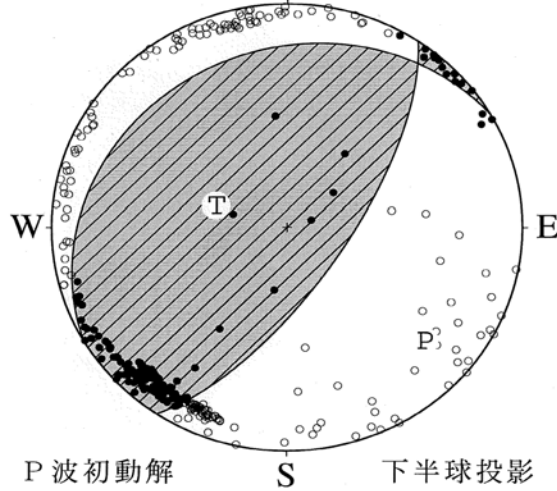


横軸は時間、縦軸は左がマグニチュード。縦棒のついた丸は地震発生時刻とマグニチュードの大きさを表す。

2012年8月25日23時16分頃の地震の

発震機構解 [初動解] (速報)

2012/08/25 23:16 M:6.1
 十勝地方南部
 N 深さ: 49km



北西—南東方向に圧力軸を持つ逆断層型

※●は初動が上向きを観測点、○は初動が下向きを観測点を示す。
 Pは圧力軸、Tは張力軸の方向を示す。(下半球等積投影)

発震機構解 [初動解] について

地震波の初動方向は、地震時に働く力の向きにより異なります。
 また、地震時に働く力の向きは、断層の型により異なります。
 発震機構解は、これらの性質を用いて地震の初動方向から断層面を推定するものです。

以下に、発震機構解と断層の型の対応関係の典型的な例を示します。

