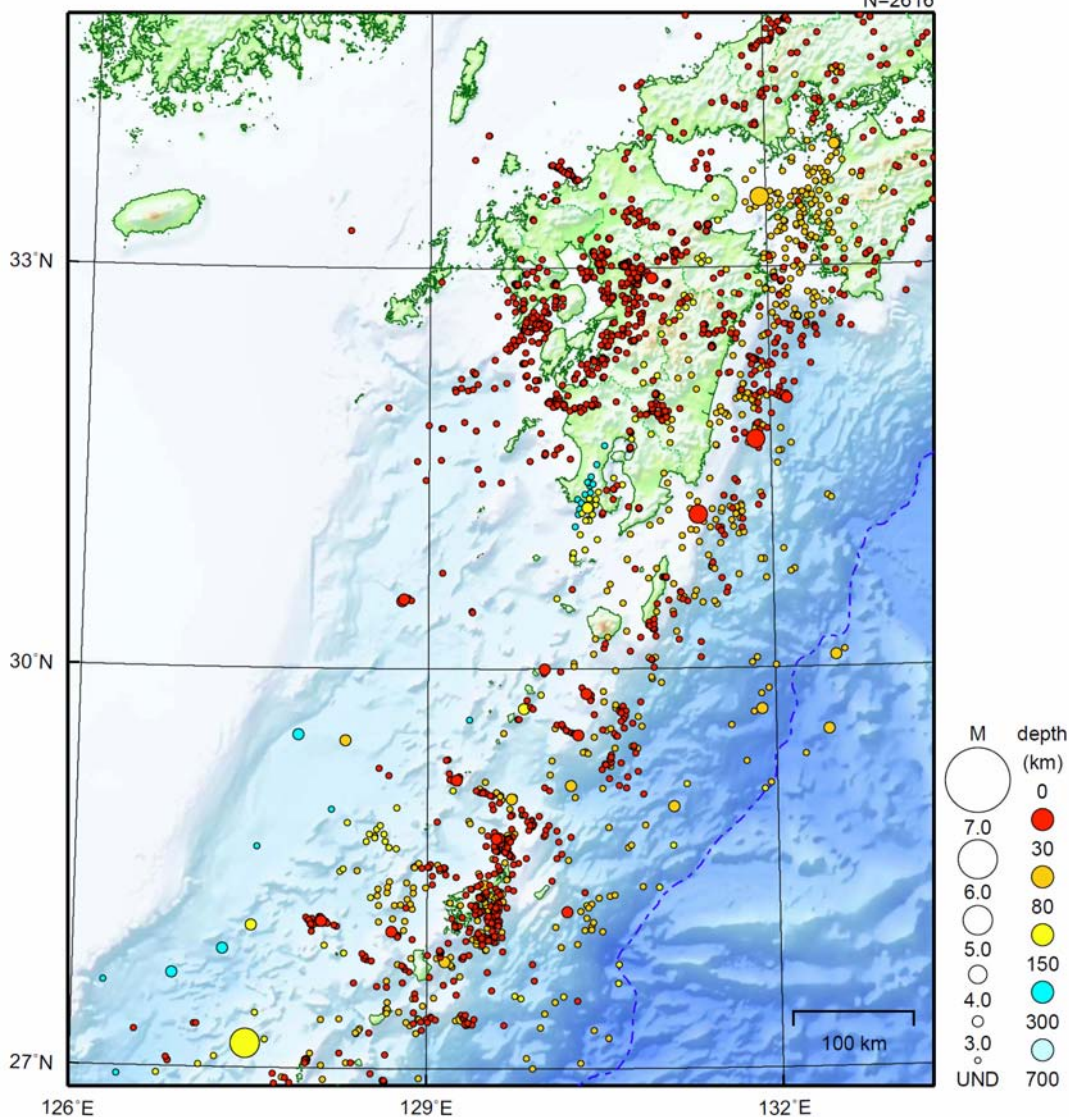


九州地方

2012/05/01 00:00 ~ 2012/05/31 24:00

N=2616



地形データは日本海洋データセンターの J-EGG500、米国地質調査所の GTOPO30、及び米国国立地球物理データセンターの ETOP02v2 を使用

特に目立った活動はなかった。

(上記期間外)

6月4日に宮崎県南部山沿いで M4.4 の地震 (最大震度 4) が発生した。

[上述の地震は M6.0 以上または最大震度 4 以上、陸域で M4.5 以上かつ最大震度 3 以上、海域で M5.0 以上かつ最大震度 3 以上、その他、注目すべき活動のいずれかに該当する地震。]