

## 2011年（平成23年）の台風について

今年の台風の発生数は21個で、台風統計開始の1951年以降で4番目に少なく、また、10月以降の発生数は2個で最も少なくなっています。3個の台風が上陸し、日本各地に大きな被害が生じました。

### 1. 今年の台風の特徴

#### （1）発生数

台風の発生数は21個（平年値25.6個）で、台風統計開始の1951年以降で2003年等と並び4番目に少なくなっています（図1、表1）。月別にみると、9月まではほぼ平年並の19個（平年値18.4個）の台風が発生しましたが、10月以降の発生数が2個（平年値7.1個）で、1951年以降で昨年と並び最も少なくなっています（図2）。10月以降の発生数が少ないのは、フィリピン東方海上の対流活動が例年より不活発だったことが一因です。

#### （2）日本への接近数・上陸数

台風の発生数が少なかったこともあり日本への接近数は9個（平年値11.4個）で平年を下回りましたが、上陸は台風第6号、第12号、第15号の3個（平年値2.7個）で平年並でした（図1）。

地域別にみると、九州南部への接近数が6個（平年値3.3個）と多くなりました（表2）。四国地方に2個、東海地方に1個の台風が上陸し、各地に大きな被害をもたらしました（表3）。

### 2. 台風進路予報の精度

台風進路予報の精度は、年々の変動はありますが、予報技術の改善により着実に向上しています（図4）。

本件に関する問い合わせ先： 気象庁予報課太平洋台風センター  
電話 03-3212-8341（内線）3137

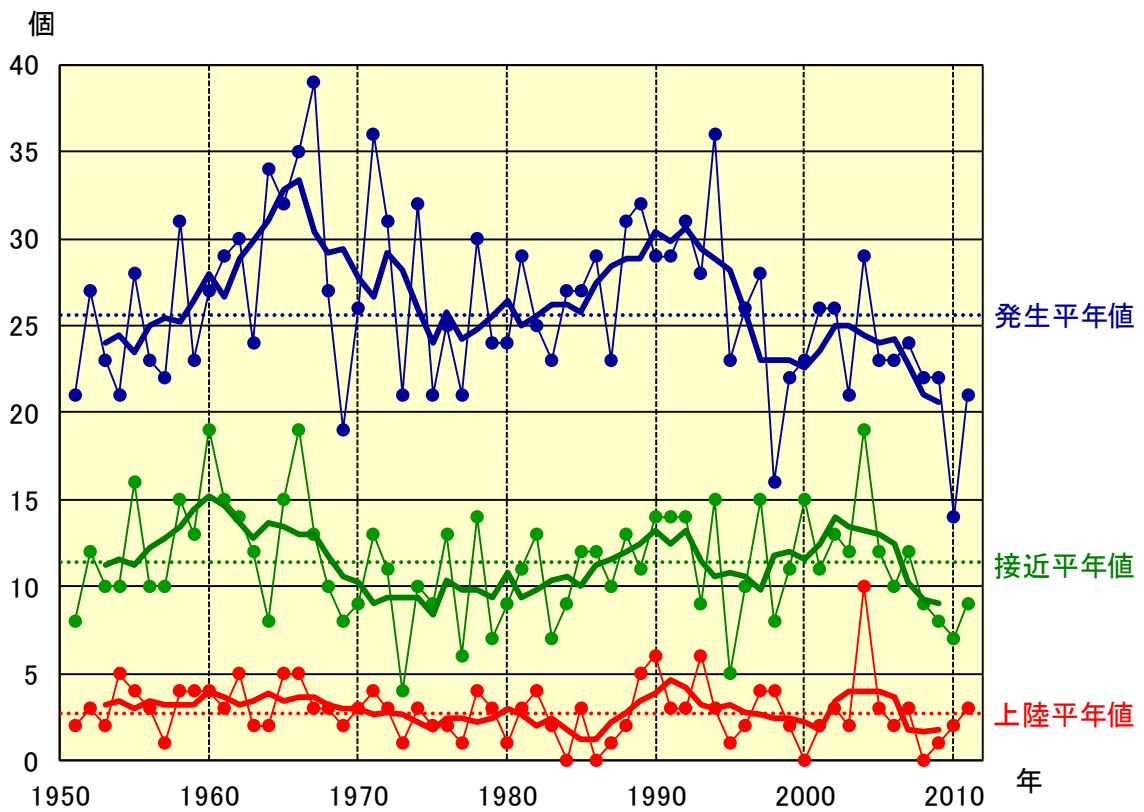


図1 台風の発生数、日本への接近数・上陸数の経年変化（12月21日現在）  
 青：発生数、緑：接近数、赤：上陸数  
 細線は各年値、太線は5年移動平均値、点線は平年値（1981～2010年の30年平均値）

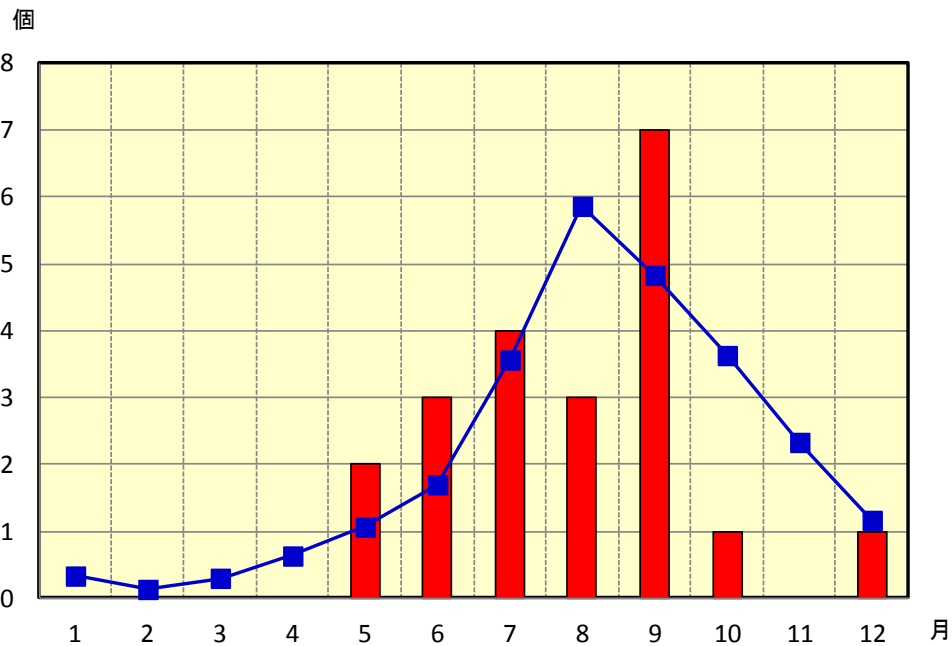


図2 2011年（平成23年）の月別発生数（12月21日現在）  
 赤：発生数、青：平年値（1981～2010年の30年平均値）

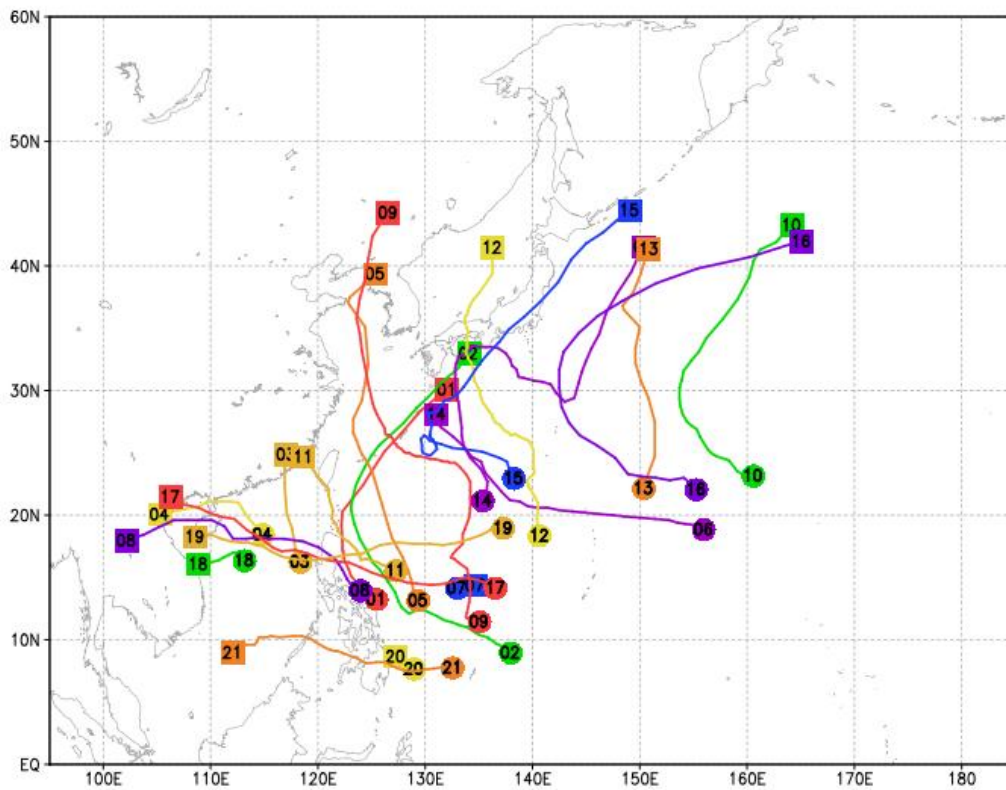


図3 2011年（平成23年）の台風経路図（12月21日現在）  
経路の両端の●と■は台風（第1号～第21号）の発生位置と消滅位置  
（台風第21号は速報値）。数字は台風番号を示す。

予報誤差 (km)

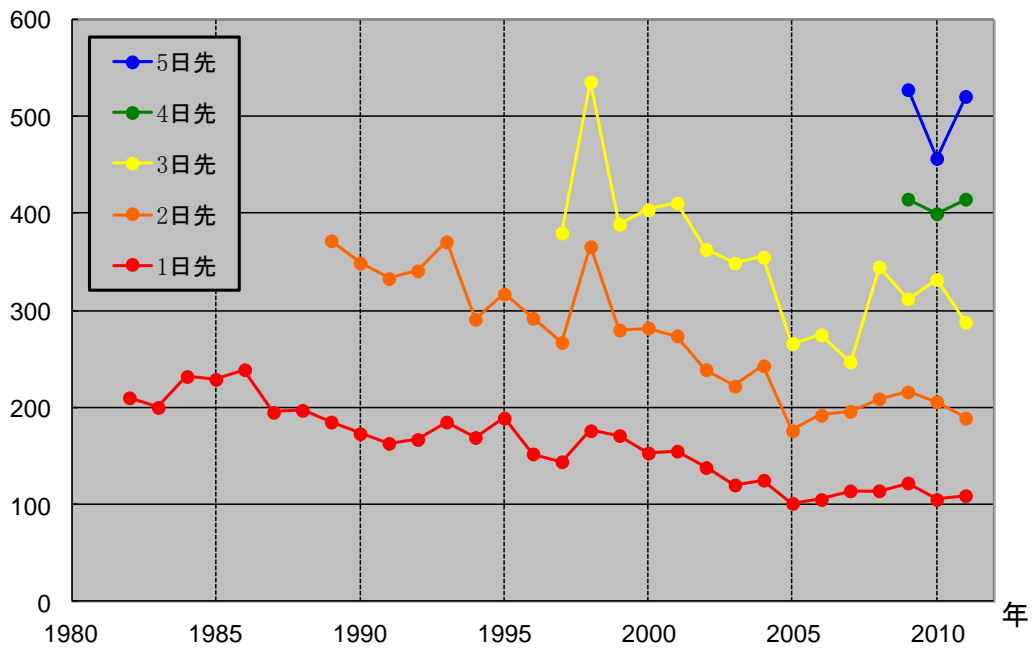


図4 台風進路予報誤差の経年変化（12月21日現在）  
赤：1日先、橙：2日先、黄：3日先、緑：4日先、青：5日先  
※速報値（台風第21号のみ）を含む。

表1 2011年（平成23年）の台風一覧（12月21日現在）

台風番号	呼名	台風期間	期間内の最低気圧・最大風速とその日時・位置				
			(hPa)	(m/s)	起時	北緯（度）	東経（度）
1	アイレー	5月 7日 21時 - 5月 12日 3時	992	20	5月 8日 21時	15.1	123.1
2	ソングダー	5月 21日 21時 - 5月 29日 15時	920	55	5月 26日 15時	15.6	125.8
3	サリカー	6月 9日 21時 - 6月 11日 15時	996	20	6月 10日 9時	18.9	117.6
4	ハイマー	6月 21日 21時 - 6月 25日 3時	985	20	6月 24日 9時	20.6	108.2
5	メアリー	6月 22日 9時 - 6月 27日 15時	975	30	6月 24日 18時	23.6	125.0
6	マーゴン	7月 12日 9時 - 7月 24日 21時	935	50	7月 16日 21時	21.9	137.1
7	トカゲ	7月 15日 9時 - 7月 16日 3時	1000	18	7月 15日 9時	14.2	132.9
8	ノックテン	7月 26日 9時 - 7月 31日 9時	985	25	7月 28日 15時	18.1	115.5
9	ムイファー	7月 28日 15時 - 8月 9日 9時	930	50	7月 31日 3時	16.6	132.4
10	マールボック	8月 3日 15時 - 8月 10日 3時	980	25	8月 8日 3時	33.1	155.5
11	ナンマドル	8月 23日 21時 - 8月 31日 9時	925	50	8月 26日 9時	16.7	123.9
12	タラス	8月 25日 9時 - 9月 5日 15時	970	25	8月 29日 21時	24.1	140.1
13	ノルー	9月 3日 21時 - 9月 6日 21時	990	20	9月 5日 15時	35.1	150.0
14	クラー	9月 7日 9時 - 9月 9日 9時	1000	18	9月 7日 15時	21.6	135.7
15	ロウキー	9月 13日 15時 - 9月 22日 15時	940	45	9月 20日 21時	30.3	133.6
16	ソンカー	9月 15日 15時 - 9月 20日 21時	970	35	9月 19日 9時	34.6	144.3
17	ネサット	9月 24日 9時 - 10月 1日 3時	950	40	9月 27日 3時	16.2	122.9
18	ハイタン	9月 25日 9時 - 9月 27日 3時	996	18	9月 25日 9時	16.4	113.1
19	ナルガエ	9月 28日 3時 - 10月 5日 3時	935	50	10月 1日 9時	16.8	122.7
20	バンヤン	10月 11日 3時 - 10月 11日 15時	1002	18	10月 11日 3時	7.7	128.9
21	ワシ	12月 15日 15時 - 12月 19日 15時	996	20	12月 17日 9時	8.9	122.4

※台風第21号は速報値。

表2 2011年（平成23年）に発生・接近・上陸した台風（12月21日現在）

月	5	6	7	8	9	10	12	合計数	平年値
発生（台風番号）	1 2	3 4 5	6 7 8 9	10 11 12	13 14 15 16 17 18 19	20	21	21	25.6
上陸（台風番号）			6		12	15		3	2.7
接近（台風番号）	1 2	5	6 9	12	14 15 16			9	11.4
全国	1 2	5	6 9	12	14 15 16			9	11.4
本土	1 2		6	12	15			5	5.5
沖縄・奄美	1 2	5	6 9		14 15			7	7.6
<地域別>									
北海道地方					15			1	1.8
東北地方					15			1	2.6
北陸地方			6	12	15			3	2.5
関東甲信地方			6		15			2	3.1
			6	12	15 16			4	5.4
東海地方	2		6	12	15			4	3.3
近畿地方	2		6	12	15			4	3.2
中国地方	2		6	12	15			4	2.6
四国地方	2		6	12	15			4	3.1
九州北部地方	1 2		6	12				4	3.2
九州南部・奄美地方	1 2		6	12	14 15			6	3.3
	1 2			9	14 15			5	3.8
沖縄地方	1 2	5	6 9		14 15			7	7.4

- ・本表は台風の発生月別にとりまとめたもの。台風によっては発生月と接近・上陸月と違う場合があるがここでは示さない。
- ・全国には南鳥島を含まない。
- ・九州北部地方には山口県を含み、中国地方には山口県を含まない。
- ・九州南部には種子島・屋久島を含み、奄美地方には種子島・屋久島を含まない。
- ・平年値は1981～2010年の30年平均値

表 3 2011 年（平成 23 年）の上陸台風一覧（12 月 21 日現在）

台風 番号	上陸日時・場所	上陸時（直前）の強さ	
		中心気圧	最大風速
6	7 月 19 日 23 時頃 徳島県南部	960hPa	40m/s
12	9 月 3 日 10 時頃 高知県東部	984hPa	25m/s
15	9 月 21 日 14 時頃 静岡県浜松市付近	950hPa	40m/s

表 4 2011 年（平成 23 年）の進路予報成績（12 月 21 日現在）

	1 日先	2 日先	3 日先	4 日先	5 日先
平均予報誤差	109km	189km	288km	415km	521km

※速報値（台風第 21 号のみ）を含む。