

平成23年9月7日22時29分頃の日高地方中部の地震について

地震の概要

発生日時：9月7日22時29分

マグニチュード：5.1（暫定値）

場所および深さ：日高地方中部、深さ10km（暫定値）

発震機構等：北東－南西方向に圧力軸を持つ逆断層型（速報）

震度：【最大震度5強】北海道新ひだか町（シンヒダカチョウ）で震度5強を観測したほか、北海道と青森県で震度4～1を観測しました。

○ 余震活動の状況

7日23時45分現在、震度1以上を観測した余震は11回発生しています。（震度3：1回、震度2：3回、震度1：7回）

○ 防災上の留意事項

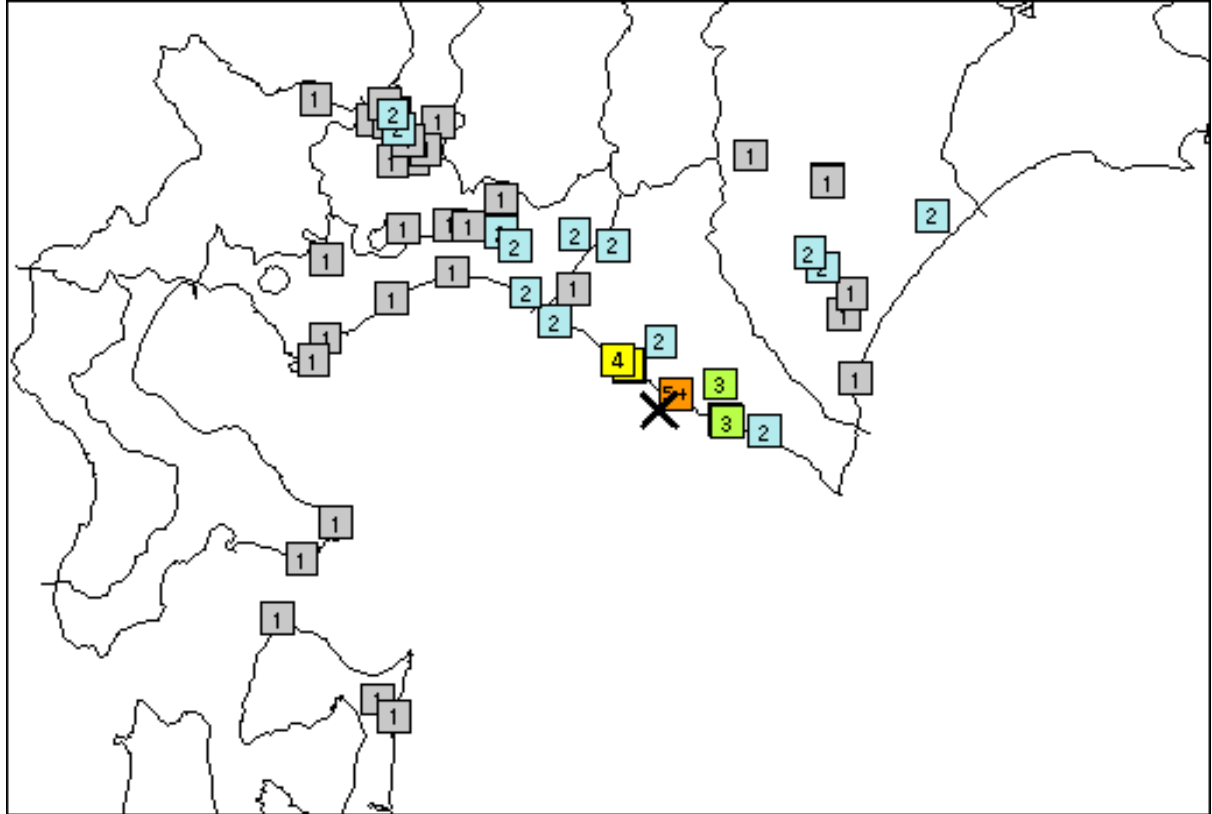
この地震による津波の心配はありません。揺れの強かった地域では、土砂災害や家屋の損壊などの危険性が高まっているおそれがありますので、今後の余震による揺れに十分注意してください。

○ 緊急地震速報の発表

この地震に対し、地震検知から3.6秒後に緊急地震速報（予報）を発表しました。なお、緊急地震速報（警報）については、発表基準（最大予測震度が5弱以上）に達しなかったことから発表しておりません。

本件に関する問い合わせ先：地震火山部地震津波監視課 03-3284-1743

平成23年9月7日22時29分頃の日高地方中部の地震
震度分布図



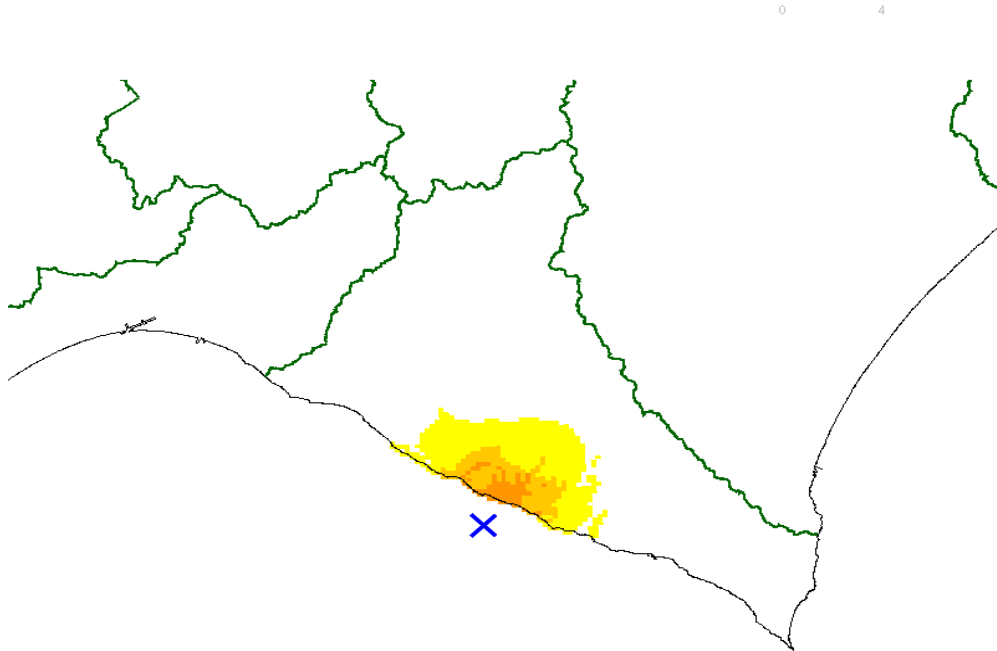
各観測点の震度分布図（震央近傍を拡大）

凡例	
7	震度7
6+	震度6強
6-	震度6弱
5+	震度5強
5-	震度5弱
4	震度4
3	震度3
2	震度2
1	震度1

×:震央

平成23年9月7日22時29分頃の日高地方中部の地震

推計震度分布図



【震源要素】
2011年09月07日22時29分 M5.1
【情報時刻】
2011年09月07日22時40分

震度 4 5弱 5強 6弱 6強 7

【解説】

震度5弱以上の地域では、物が倒れたり、ガラスが割れるなどの被害が発生している可能性があります。

＜推計震度分布図利用の留意事項＞

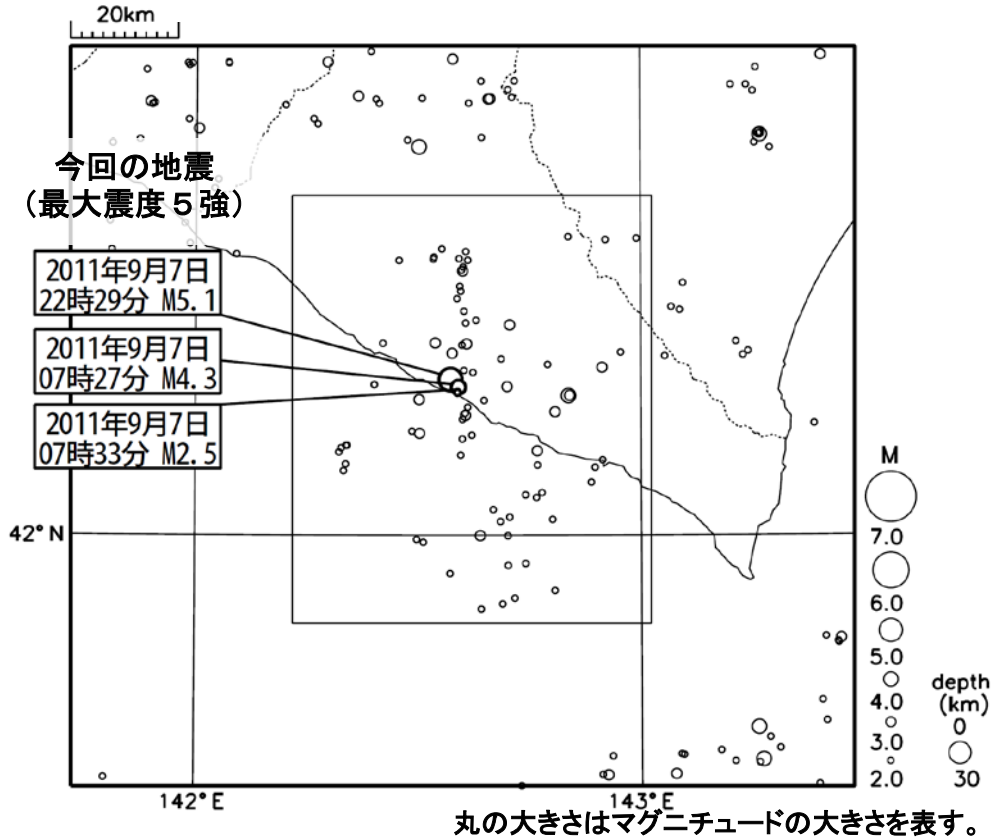
地震の際に観測される震度は、地盤の違いなどにより、ごく近い場所でも1階級程度異なることがあります。また、震度を推計する際の誤差などにより、推計された震度と実際の震度が1階級程度ずれることがあります。

推計震度分布図の利用にあたっては、個々のメッシュの位置や震度の値ではなく、大きな震度の面的な広がり具合とその形状に着目してご利用ください。

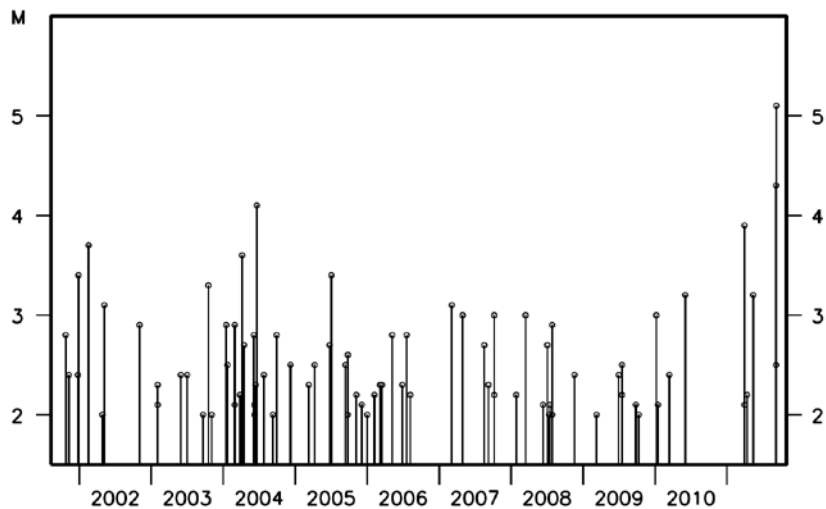
平成 23 年 9 月 7 日 日高地方中部の地震 (発生場所の詳細)

震央分布図

(2001 年 10 月 1 日 ~ 2011 年 9 月 7 日 23 時、深さ 30km 以浅、M2.0 以上)



上図の四角形領域内の地震活動経過図

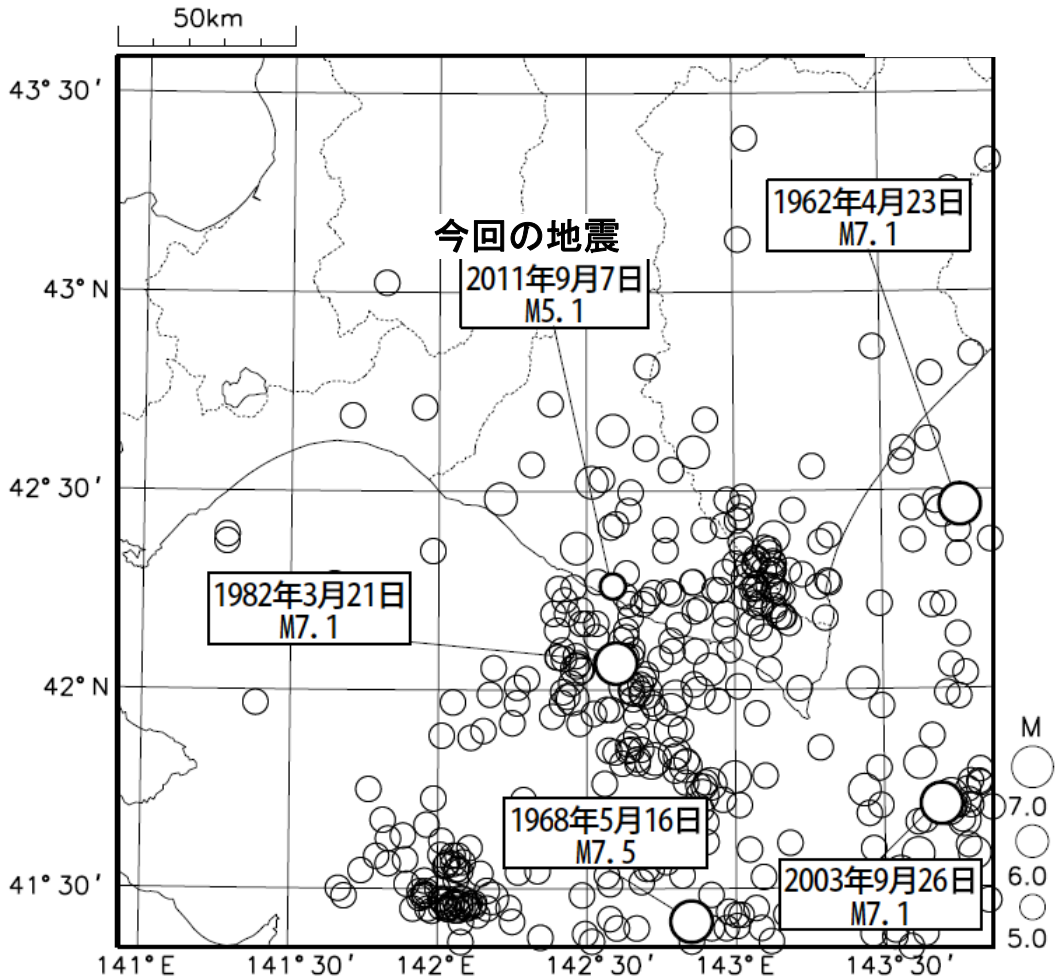


横軸は時間、縦軸はマグニチュード、縦棒のついた丸は地震発生時刻とマグニチュードの大きさを表す。

平成 23 年 9 月 7 日 日高地方中部の地震 (周辺の過去の地震活動)

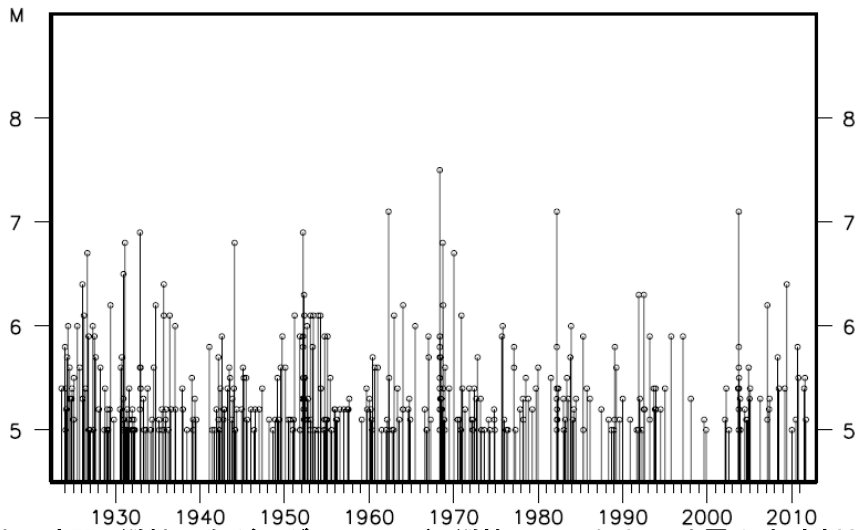
震央分布図

(1923 年 8 月 ~ 2011 年 9 月 7 日 23 時、深さ 90km 以浅、M5.0 以上)



上図の地震活動経過

1923 08 01 00:00 -- 2011 09 07 23:00



横軸は時間、縦軸は左がマグニチュード。縦棒のついた丸は地震発生時刻とマグニチュードの大きさを表す。

2011年09月07日22時29分頃の地震の発震機構解 CMT解(速報)

北東 - 南西方向に圧力軸を持つ逆断層型

[C M T 解(速報)]

Mw=5.0

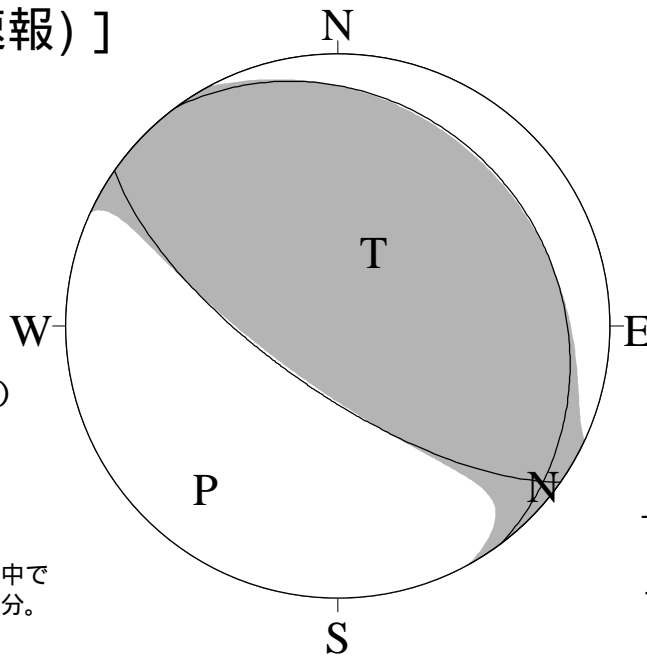
震源(セントロイド)

北緯 42度13分

東経 142度30分

深さ 約10km

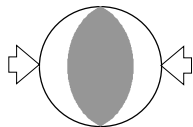
セントロイドとは、
地震を起こした断層面の中で
地震動を最も放出した部分。



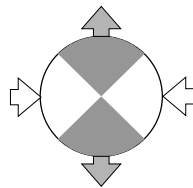
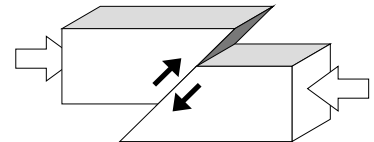
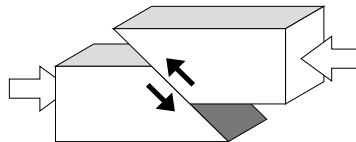
下半球等積投影法で描画
P : 圧力軸の方向
T : 張力軸の方向

発震機構解 [CMT解] について

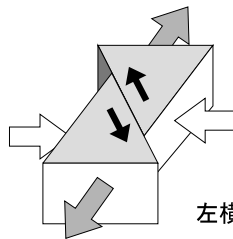
圧力軸に注目した場合の例



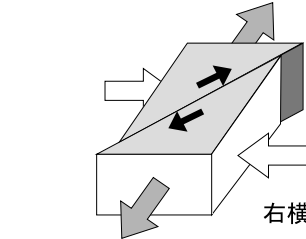
逆断層型



横ずれ断層型

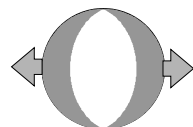


左横ずれ

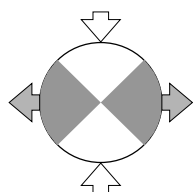
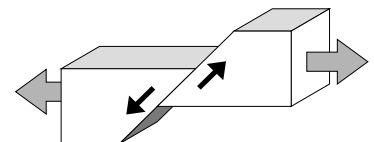
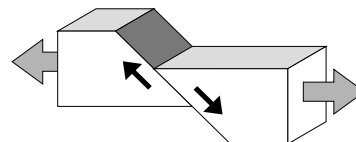


右横ずれ

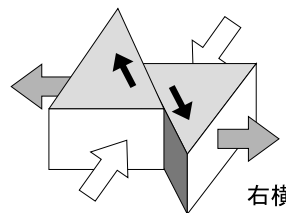
張力軸に注目した場合の例



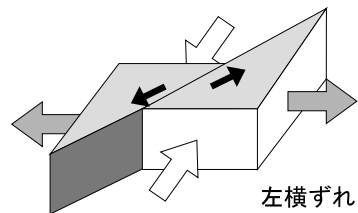
正断層型



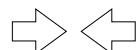
横ずれ断層型



右横ずれ



左横ずれ



圧力 (押す力)



張力 (引く力)



断層がずれる方向