

2010年（平成22年）の台風について

今年は、台風の発生数が14個で、台風統計開始の1951年以降で最少となっています。

1. 今年の台風の特徴

（1）発生数

台風の発生数は14個（平年値26.7個）で、台風統計開始の1951年以降で最少だった1998年の16個を下回っています（図1、表1）。また、月別でも概ね年を通して少なくなっています（図2）。

発生場所については特にフィリピンの東方海上で少なくなっています。北緯20度以南、東経120度以東での発生数（図3）は5個（平年値16.1個）と1951年以降では1998年の4個に次いで少なくなっています。これは、同海上では太平洋高気圧が強く、積乱雲の活動が抑制されたことが一因です。

（2）日本への接近数・上陸数

台風の発生数が少ないこともあり、日本への接近数は7個（平年値10.8個）、上陸数は、台風第4号と第9号の2個（平年値2.6個）といずれも平年値を下回っています（図1）。

地域別にみると伊豆諸島・小笠原諸島への接近が2個（平年値5.0個）と少なく（表2）、上陸した台風はいずれも日本海側からの上陸となりました（表3）。これは、台風のお大半が発生した7月下旬から9月中旬にかけて日本付近から日本の南で太平洋高気圧が強かったことが影響しています。

2. 台風進路予報の精度

上記1（1）の結果、緯度の高い海域で発生し、勢力が比較的弱い状態で、すぐに転向・加速する台風が相対的に多くなっています。この特徴は一般的には台風進路予報の誤差を増大させるものですが、3日先までの進路予報の精度は、ここ数年間と同程度となっています（図4、表4）。

4日先・5日先の進路予報は、事例数が少なく精度評価は難しいですが、予報誤差は前年より小さくなっています。

本件に関する問い合わせ先： 気象庁予報課太平洋台風センター
電話 03-3212-8341 (内線) 3137

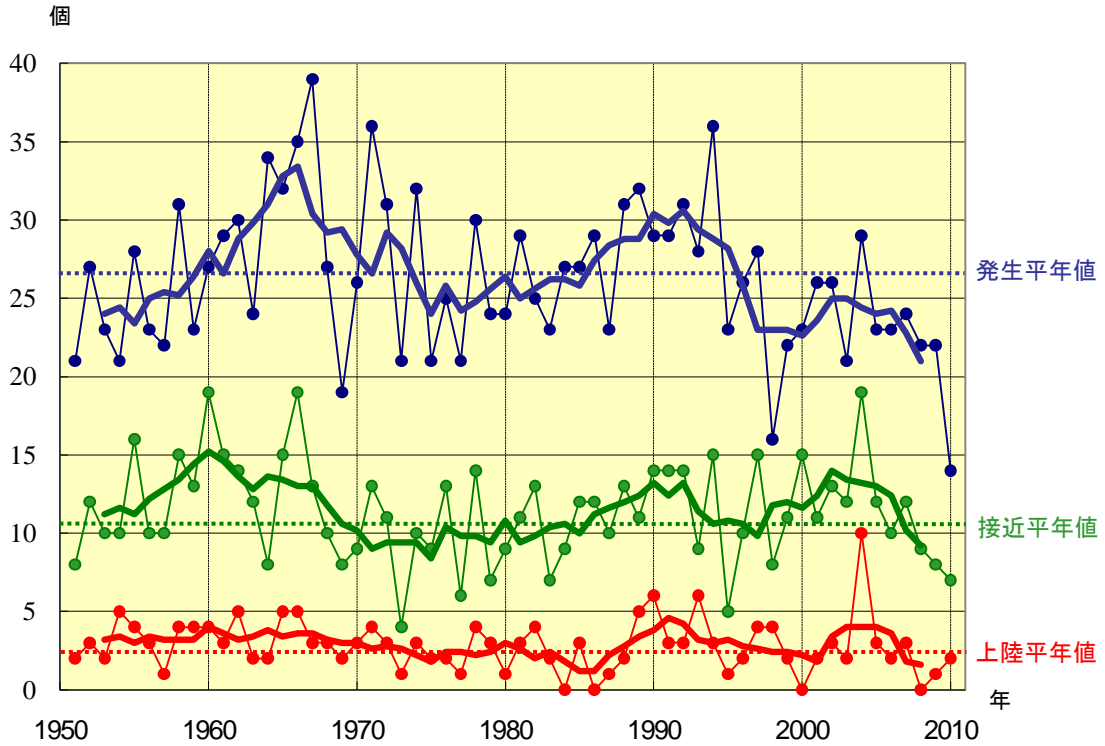


図1 台風の発生数、日本への接近数・上陸数の経年変化（12月21日現在）
 青：発生数、緑：接近数、赤：上陸数
 細線は各年値、太線は5年移動平均値、点線は平年値（1971～2000年の30年平均値）

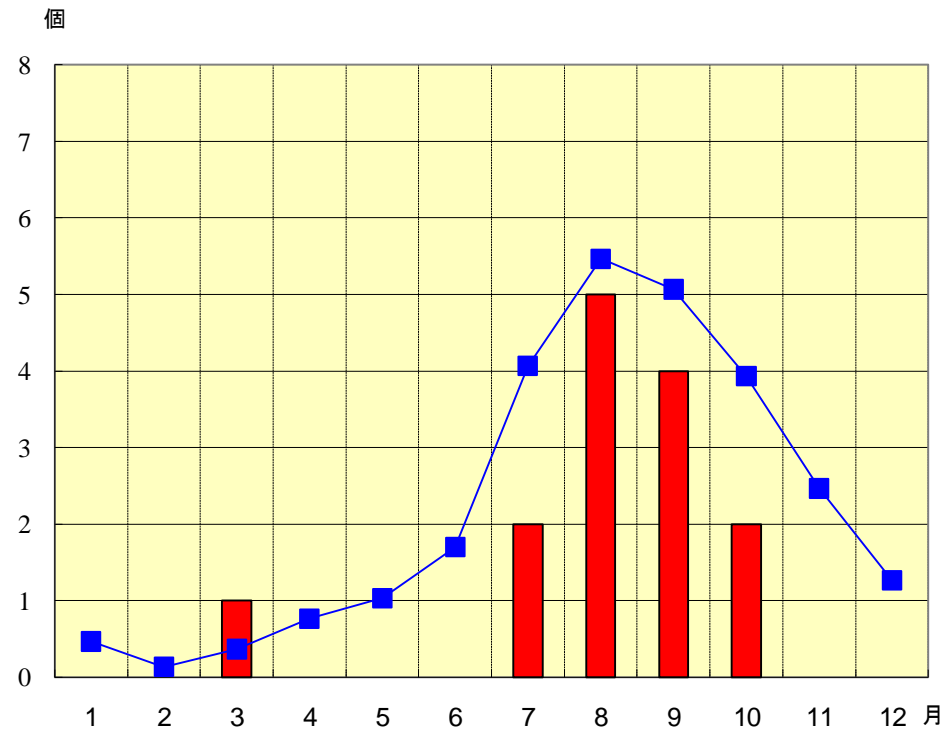


図2 2010年（平成22年）の月別発生数（12月21日現在）
 赤：発生数、青：平年値（1971～2000年の30年平均値）

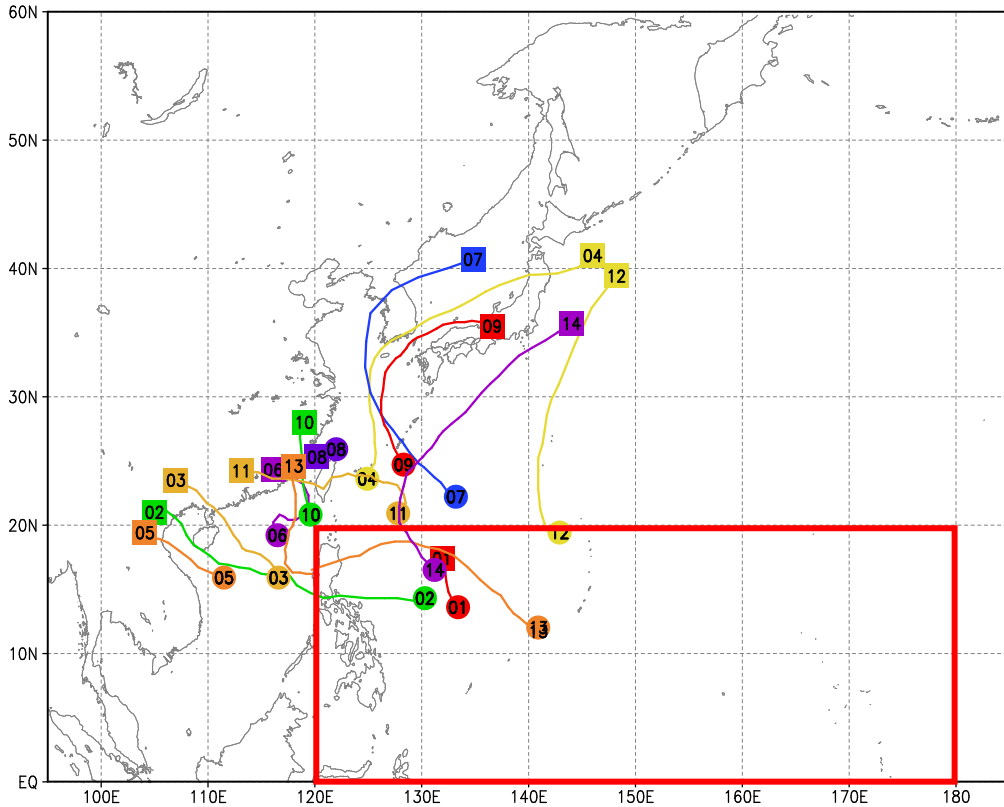


図3 2010年(平成22年)の台風経路図(12月21日現在)
経路の両端の●と■は台風(第1号~第14号)の発生位置と消滅位置、数字は台風番号を示す。赤枠は北緯20度以南、東経120度以東の領域を示す。

予報誤差 (km)

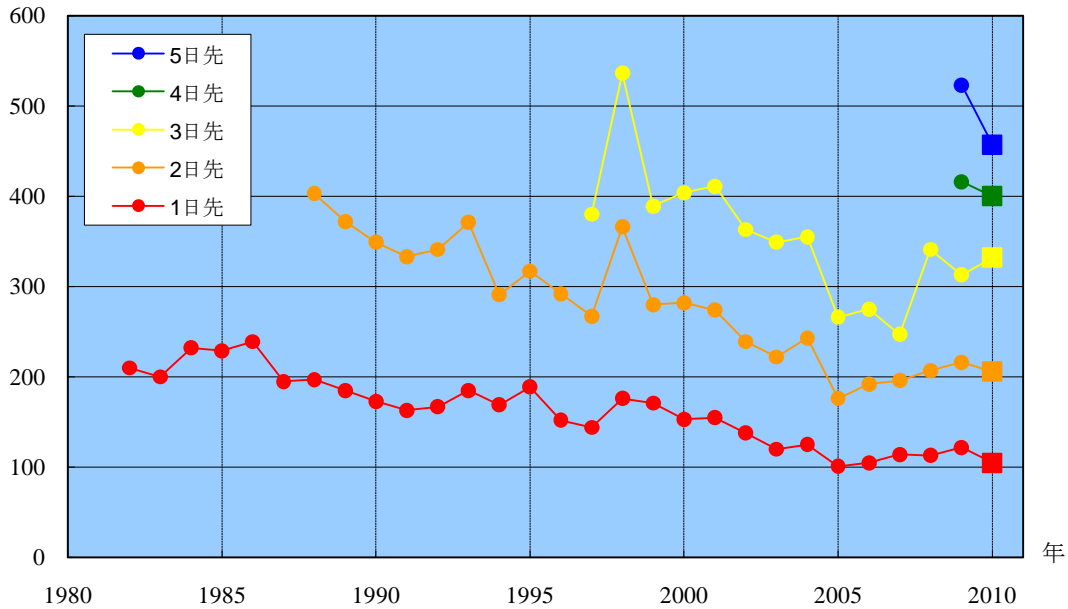


図4 台風進路予報誤差の経年変化(12月21日現在)
赤: 1日先、橙: 2日先、黄: 3日先、緑: 4日先、青: 5日先
台風第1号~第14号の数値。

表1 2010年（平成22年）の台風一覧（12月21日現在）

台風番号	呼名	台風期間	期間内の最低気圧（最大風速）とその日時・位置				
			(hPa)	(m/s)	起時	北緯（度）	東経（度）
1	オーマイス	3月24日 21時 - 3月26日 9時	998	18	3月24日 21時	13.6	133.4
2	コンソン	7月12日 9時 - 7月18日 9時	970	35	7月16日 15時	17.6	110.2
3	チャンスー	7月19日 21時 - 7月23日 15時	970	35	7月22日 9時	20.5	111.5
4	ダイヤモンド	8月8日 21時 - 8月13日 3時	985	25	8月9日 12時	26.4	125.6
5	ミンドゥル	8月23日 9時 - 8月25日 9時	985	23	8月24日 9時	18.0	107.3
6	ライオンロック	8月29日 3時 - 9月2日 15時	985	25	8月30日 15時	20.8	116.7
7	コンパス	8月30日 3時 - 9月3日 3時	960	40	8月31日 9時	25.1	129.4
8	ナムセーウン	8月30日 21時 - 8月31日 15時	996	18	8月30日 21時	25.9	122.0
9	マーロウ	9月4日 9時 - 9月8日 12時	992	25	9月6日 3時	31.4	126.5
10	ムーランティ	9月9日 3時 - 9月10日 21時	985	30	9月10日 3時	24.3	118.8
11	ファナピ	9月15日 21時 - 9月21日 3時	930	50	9月19日 0時	23.8	123.8
12	マラカス	9月22日 9時 - 9月25日 21時	945	45	9月25日 3時	30.9	142.8
13	メーギー	10月13日 21時 - 10月24日 3時	885	65	10月18日 3時	17.6	124.2
14	チャバ	10月25日 3時 - 10月31日 3時	930	50	10月28日 15時	24.8	129.2

表2 2010年（平成22年）に発生・接近・上陸した台風（12月21日現在）

月	3	7	8	9	10	合計数	平年値									
発生（台風番号）	1	2	3	4	5	6	7	8	9	10	11	12	13	14	14	26.7
上陸（台風番号）				4					9						2	2.6
接近（台風番号）				4			7	8	9		11	12		14	7	10.8
全国				4			7	8	9		11	12		14	7	10.8
本土				4					9					14	3	5.2
沖縄・奄美				4			7	8	9		11			14	6	7.2
地域別																
北海道地方				4											1	1.5
東北地方				4										14	2	2.2
北陸地方				4					9						2	2.2
関東甲信地方				4					9					14	3	2.8
伊豆諸島、小笠原諸島											12		14	2	5.0	
東海地方				4					9					14	3	2.9
近畿地方				4					9					14	3	2.8
中国地方				4					9						2	2.6
四国地方				4					9						2	3.0
九州北部地方				4					9						2	3.2
九州南部・奄美地方									9						1	3.6
九州南部									9						1	3.6
奄美地方							7		9					14	3	3.8
沖縄地方				4			7	8	9		11			14	6	7.0

- ・本表は台風の発生月別にとりまとめたもの。台風によっては発生月と接近・上陸月と違う場合があるがここでは示さない。
- ・全国には南鳥島を含まない。
- ・九州北部地方には山口県を含み、中国地方には山口県を含まない。
- ・九州南部には種子島・屋久島を含み、奄美地方には種子島・屋久島を含まない。
- ・平年値は1971～2000年の30年平均値

表 3 2010 年（平成 22 年）の上陸台風一覧（12 月 21 日現在）

台風 番号	上陸日時・場所	上陸時（直前）の強さ	
		中心気圧	最大風速
4	8 月 12 日 17 時頃 秋田県秋田市付近	994hPa	20m/s
9	9 月 8 日 11 時頃 福井県敦賀市付近	1004hPa	18m/s

表 4 2010 年（平成 22 年）の進路予報成績（12 月 21 日現在）

	1 日先	2 日先	3 日先	4 日先	5 日先
平均予報誤差	105km	206km	332km	400km	457km
台風の中心が 予報円に入った割合	76%	65%	61%	74%	77%