

2009年（平成21年）の台風について

- 今年の台風の特徴は、発生数が少ないことと沖縄・奄美への接近数が少ないことです。また、2年ぶりに台風が上陸しました。
- 今年から発表開始した5日先までの台風進路予報の精度は、当初の想定とほぼ同程度でした。

1. 今年の台風の特徴

（1）台風の発生数

台風の発生数は22個（平年値26.7個）です（図1、表1）。5～10月の発生数は21個（平年値21.3個）と平年並みでしたが、11月以降の発生数が1個（平年値3.7個）と比較的少なくなっています（図2）。

（2）日本への接近数と上陸数

日本への接近数は8個（平年値10.8個）です。地域別では北日本と東日本で平年値を上回るか同程度である一方、西日本と沖縄・奄美で平年値を下回っており、特に沖縄・奄美では接近数が3個（平年値7.2個）と少なくなっています（表2）。これは太平洋高気圧の日本付近への張り出しが弱いことが一因となり、北上する台風の多くが日本の南もしくは日本の東を通ったためです（図3）。また、上陸数は台風第18号の1個（平年値2.6個）で、2007年台風第9号の上陸以来2年ぶりとなりました（表3）。

2. 台風進路予報の精度

今年から5日先までの台風進路予報を発表していますが、4日先、5日先の予報については、台風が予報円（注）に入った割合は76%、79%と予報円の定義に沿った結果となっています（表4）。また、3日先までの予報については、予報円に入った割合はおおむね70%となっています（表4）。

（注）およそ70%の確率で台風の中心が位置すると予想される範囲

本件に関する問い合わせ先： 気象庁予報課太平洋台風センター
電話 03 - 3212 - 8341 (内線) 3137

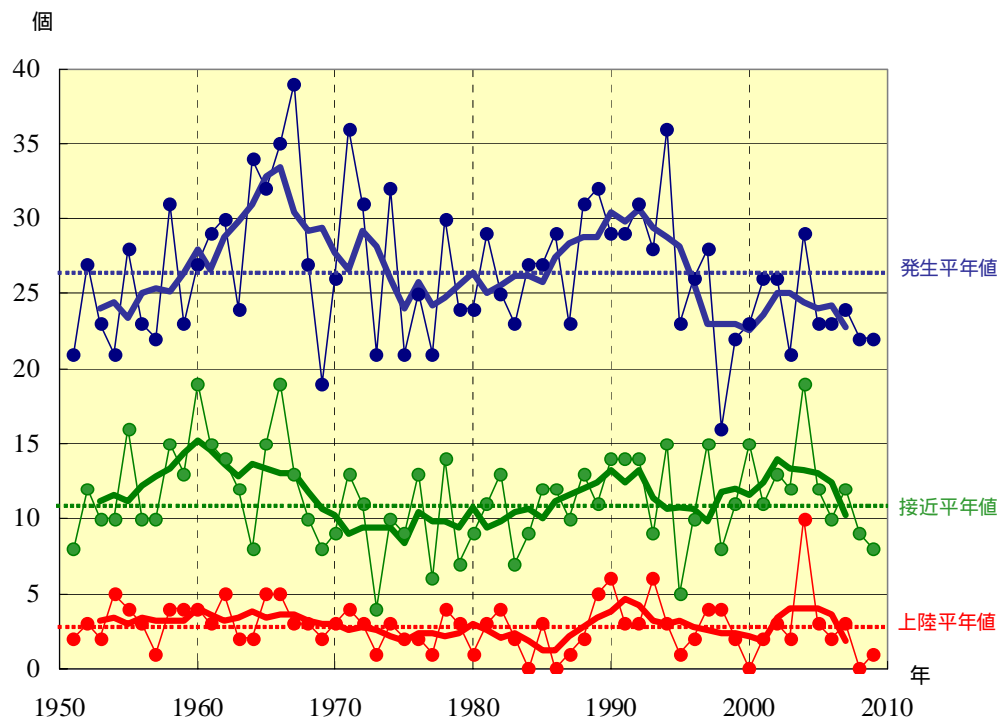


図1 台風の発生数、日本への接近数・上陸数の経年変化（12月21日現在）
 青：発生数、緑：接近数、赤：上陸数
 細線は各年値、太線は5年移動平均値、点線は平年値（1971～2000年の30年平均値）

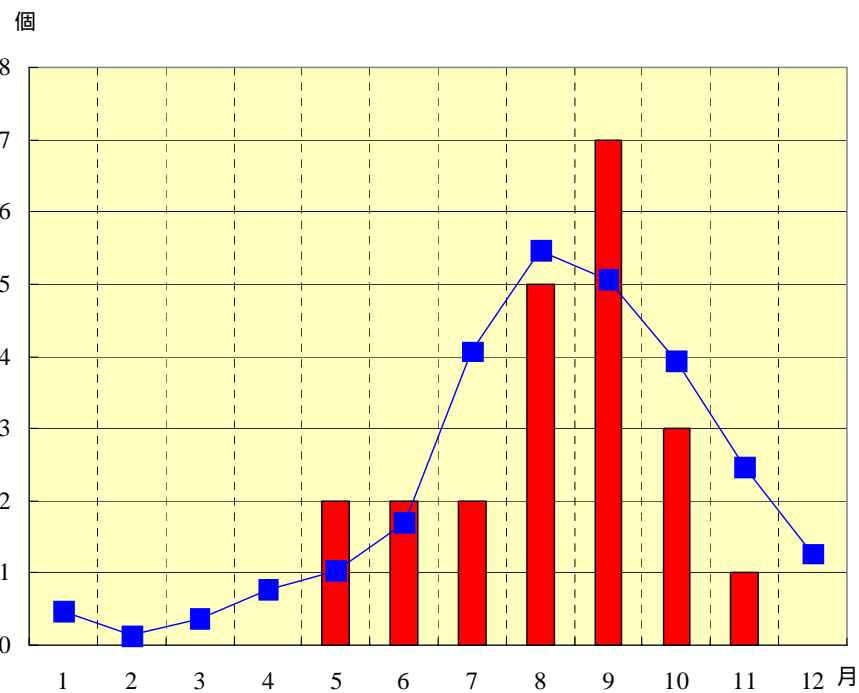


図2 2009年（平成21年）の月別発生数（12月21日現在）
 赤：発生数、青：平年値（1971～2000年の30年平均値）

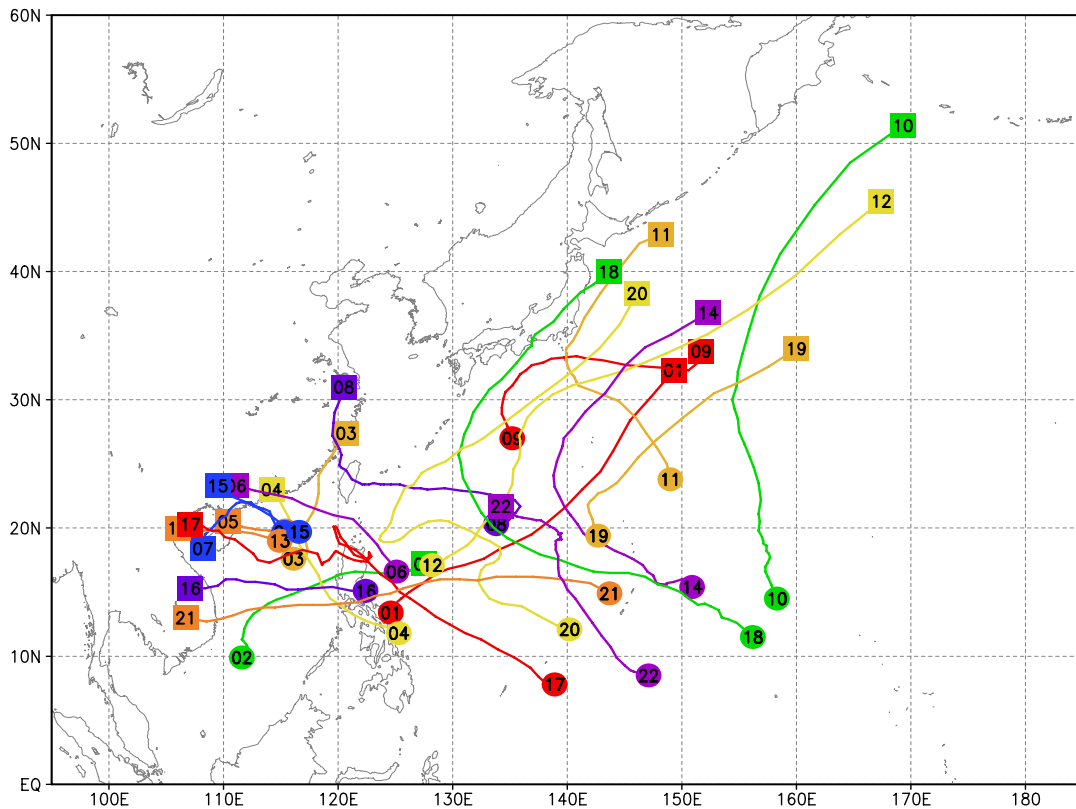


図3 2009年(平成21年)の台風経路図(12月21日現在)
 経路の両端の○は台風(第1号~第22号)の発生位置と消滅位置、数字は台風番号を示す。台風第22号は速報値を使用。

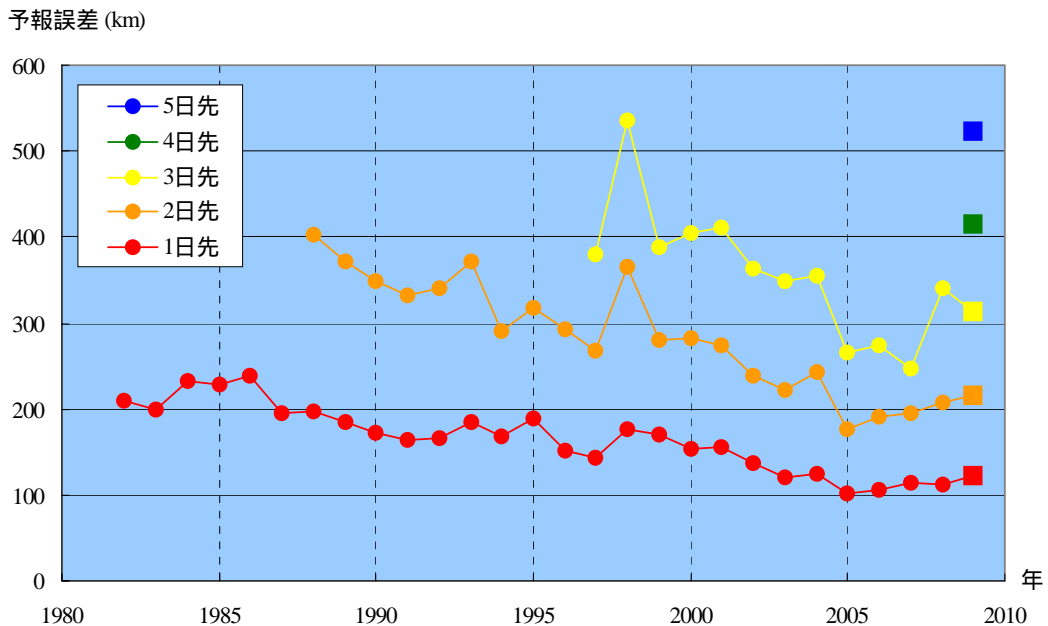


図4 台風進路予報誤差の経年変化(12月21日現在)
 赤:1日先、橙:2日先、黄:3日先、緑:4日先、青:5日先
 今年は台風第1号~第22号の数値、台風第22号は速報値を使用。

表1 2009年(平成21年)の台風一覧(12月21日現在)
台風第22号は速報値を使用。

台風番号	呼名	台風期間	期間内の最低気圧・最大風速とその日時・位置				
			(hPa)	(m/s)	起時	北緯(度)	東経(度)
1	クジラ	5月3日 3時 - 5月8日 3時	940	45	5月5日 3時	17.1	131.0
2	チャンホン	5月3日 21時 - 5月9日 9時	975	35	5月7日 3時	14.8	115.9
3	リンファ	6月18日 9時 - 6月22日 15時	975	30	6月20日 15時	20.5	117.3
4	ナンカー	6月23日 15時 - 6月27日 3時	994	20	6月23日 21時	12.3	124.2
5	ソウデロア	7月11日 9時 - 7月12日 9時	992	18	7月11日 15時	19.8	114.0
6	モラヴェ	7月16日 15時 - 7月19日 15時	975	35	7月18日 3時	21.0	119.6
7	コーニー	8月3日 21時 - 8月6日 15時	990	20	8月4日 15時	21.3	114.0
		8月7日 15時 - 8月8日 15時					
8	モーラコット	8月3日 9時 - 8月11日 3時	945	40	8月7日 0時	23.4	124.6
9	アータウ	8月9日 15時 - 8月13日 9時	992	20	8月10日 9時	30.0	134.4
10	ヴァムコー	8月18日 3時 - 8月26日 9時	945	45	8月20日 9時	18.6	157.4
11	クロヴァン	8月28日 21時 - 9月1日 21時	975	30	8月31日 3時	32.7	140.0
12	ドゥーージェン	9月4日 3時 - 9月10日 15時	980	25	9月5日 9時	20.0	132.4
13	ムジゲ	9月10日 9時 - 9月12日 9時	994	20	9月11日 9時	19.8	109.0
14	チョーイワン	9月13日 3時 - 9月20日 21時	915	55	9月15日 21時	17.9	145.0
15	コップ	9月14日 3時 - 9月15日 21時	975	35	9月15日 3時	21.5	113.1
16	ケッツァーナ	9月26日 9時 - 9月30日 15時	960	35	9月28日 15時	15.8	111.9
17	パーマア	9月29日 15時 - 10月10日 9時	930	50	10月1日 9時	11.8	131.1
		10月11日 9時 - 10月14日 9時					
18	メーロー	9月30日 9時 - 10月8日 21時	910	55	10月4日 15時	17.0	140.9
19	ニパルタック	10月9日 15時 - 10月14日 9時	992	23	10月12日 9時	23.5	144.3
20	ルピート	10月15日 21時 - 10月27日 9時	930	50	10月19日 3時	18.0	134.2
21	ミリネ	10月27日 15時 - 11月3日 3時	955	40	10月28日 21時	16.2	135.5
22	ニーダ	11月23日 21時 - 12月3日 9時	905	60	11月25日 21時	12.6	142.2

(注) 台風第7号と台風第17号の台風期間は2つに分かれているが、これは一時的に台風でなくなった期間があるため。

表2 2009年(平成21年)に発生・接近・上陸した台風(12月21日現在)

月	5		6		7		8				9					10			11	合計数	平年値				
発生(台風番号)	1	2	3	4	5	6	7	8	9	10	11	12	13	14	15	16	17	18	19	20	21	22	22	26.7	
上陸(台風番号)																		18					1	2.6	
接近(台風番号)																									
全国	1						8	9	11			12		14				18		20				8	10.8
本土								9	11									18		20				4	5.2
沖縄・奄美							8											18		20				3	7.2
地域別																									
北海道地方										11								18						2	1.5
東北地方											11							18						2	2.2
北陸地方											11							18						2	2.2
関東甲信地方																									
関東地方、甲信地方								9	11									18		20				4	2.8
伊豆諸島、小笠原諸島	1							9	11			12		14				18		20				7	5.0
東海地方								9	11									18		20				4	2.9
近畿地方								9										18						2	2.8
中国地方																		18						1	2.6
四国地方								9										18						2	3.0
九州北部地方																		18						1	3.2
九州南部・奄美地方																									
九州南部																		18						1	3.6
奄美地方																		18		20				2	3.8
沖縄地方								8										18		20				3	7.0

- ・本表は台風の発生月別にとりまとめたもの。台風によっては発生月と接近・上陸月と違う場合があるがここでは示さない。
- ・全国には南鳥島を含まない。
- ・九州北部地方には山口県を含み、中国地方には山口県を含まない。
- ・九州南部には種子島・屋久島を含み、奄美地方には種子島・屋久島を含まない。
- ・平年値は1971～2000年の30年平均値

表3 2009年（平成21年）の上陸台風一覧（12月21日現在）

台風 番号	上陸日時・場所	上陸時（直前）の強さ	
		中心気圧	最大風速
18	10月8日5時過ぎ 愛知県知多半島付近	955hPa	40m/s

表4 2009年（平成21年）の進路予報成績（12月21日現在）
台風第22号は速報値を使用。

	1日先	2日先	3日先	4日先	5日先
平均予報誤差	122km	216km	313km	416km	526km
台風の中心が 予報円に入った割合	68%	69%	70%	76%	79%