

2007 年（平成 19 年）の台風について

1．今年の台風の特徴

今年の台風は、例年より北で発生し寿命の短い台風が多かったことが特徴です。一方、台風の発生数、日本への接近数、上陸数は例年と特に変わりありません。また、今年の台風のなかでは、台風第 4 号が西日本を中心に大きな被害をもたらしました。

（1）例年より北で発生し寿命の短い台風が多かった。

今年の台風の平均発生緯度は北緯 18.6 度（平年値 16.2 度）、平均寿命は 4.3 日（平年値 5.2 日）です。これは、秋（9～11 月）に発生した台風 15 個（台風第 10 号～第 24 号）のうち 6 個が、北緯 20 度以北で発生し、かつ、寿命が 4 日未満だったことをはじめとして、例年より北で発生し寿命の短い台風が多かったためです。

（2）発生数、日本への接近数、上陸数

台風の発生数は 24 個（平年値 26.7 個）です。日本への接近数は 12 個（平年値 10.8 個）で、地域別に見ても例年と比べて際立った特徴は見られません（表 2）。日本に上陸した台風は、台風第 4 号、第 5 号、第 9 号の 3 個（平年値 2.6 個）です（表 3）。

（3）日本に大きな被害をもたらした台風

台風第 4 号は、強い勢力を保ったまま 7 月 14 日に鹿児島県鹿屋市付近に上陸し、宮崎県日南市油津では最大瞬間風速 55.9m/s を記録したほか、徳島県那賀町木頭では 24 時間雨量が 533mm に達しました。

2．台風進路予報の精度

台風の進路予報（中心位置の予報）の精度は、昨年と同程度です（図 3）。

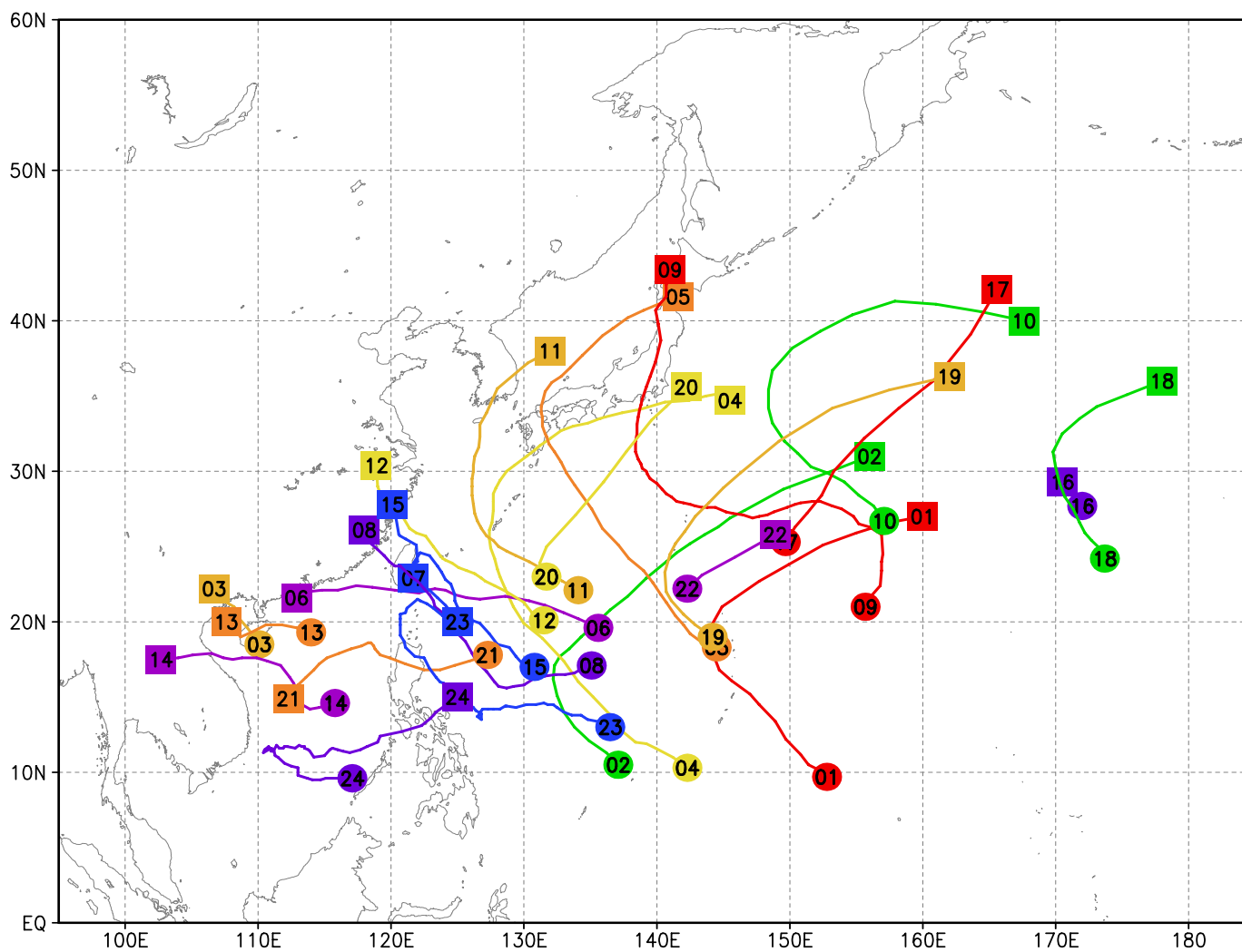


図1 2007年(平成19年)台風経路図(台風第1号~第24号)(12月21日現在)
 経路の両端の と は台風の発生位置と消滅位置、数字は台風番号を示す。
 台風第23号以降は速報値を使用。

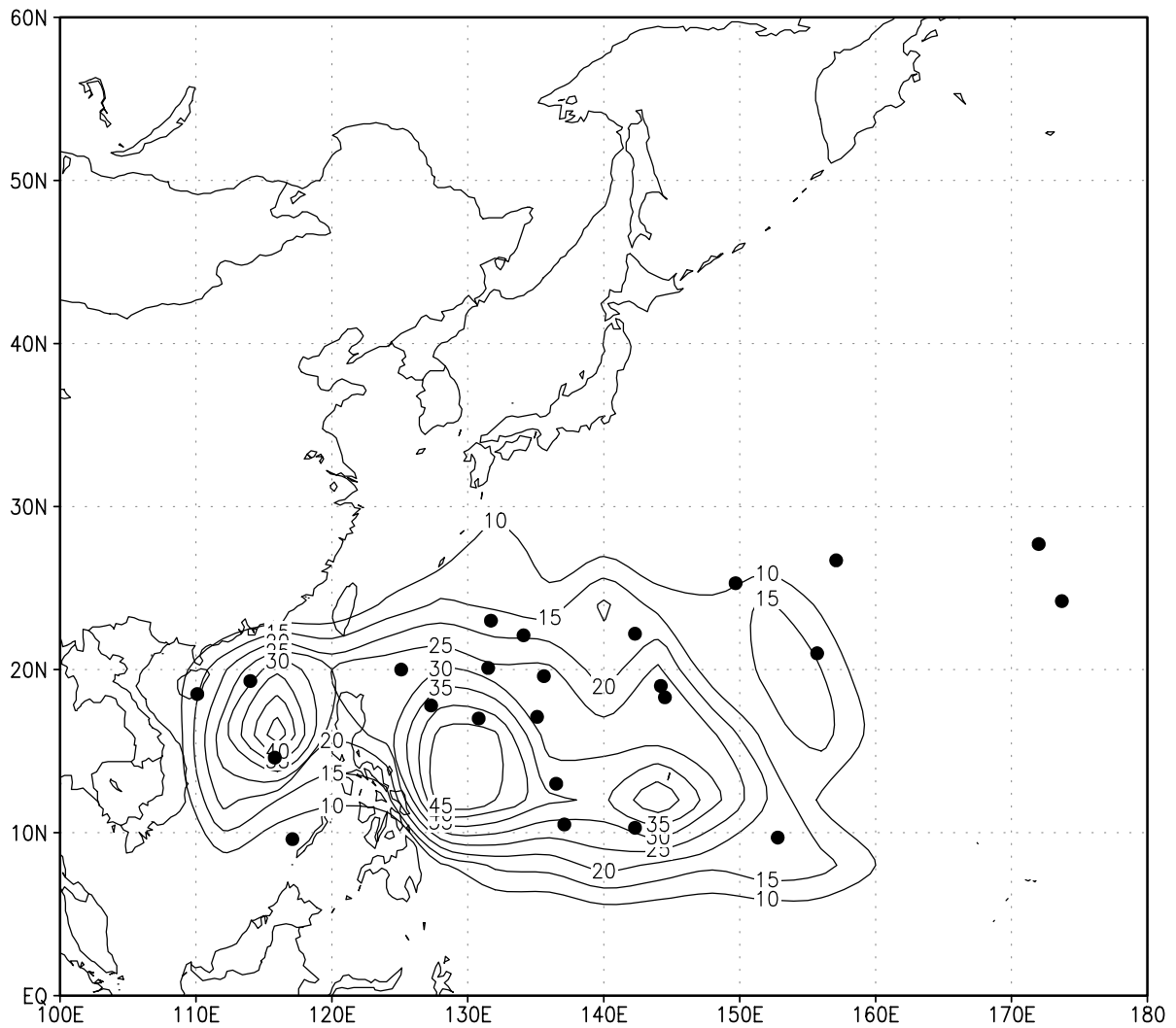


図2 2007年(平成19年)の台風の発生位置(12月21日現在)
 図中の●は今年の台風(第1号~第24号)の発生位置を示す(台風23号以降は速報値を使用)。比較のため、1951年の台風統計開始から2006年までの56年間に発生した台風の場所別発生数を等値線分布で示す。

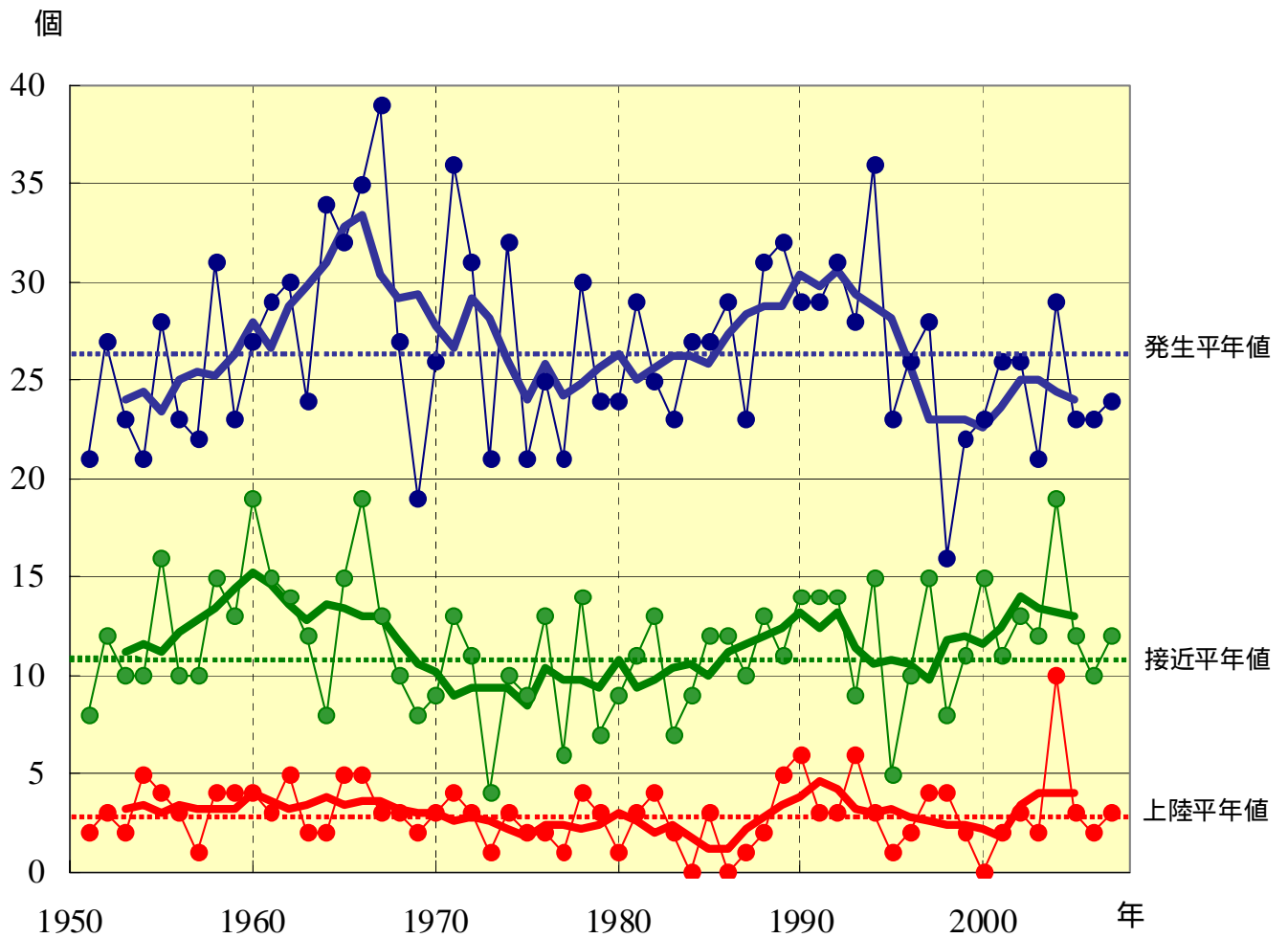
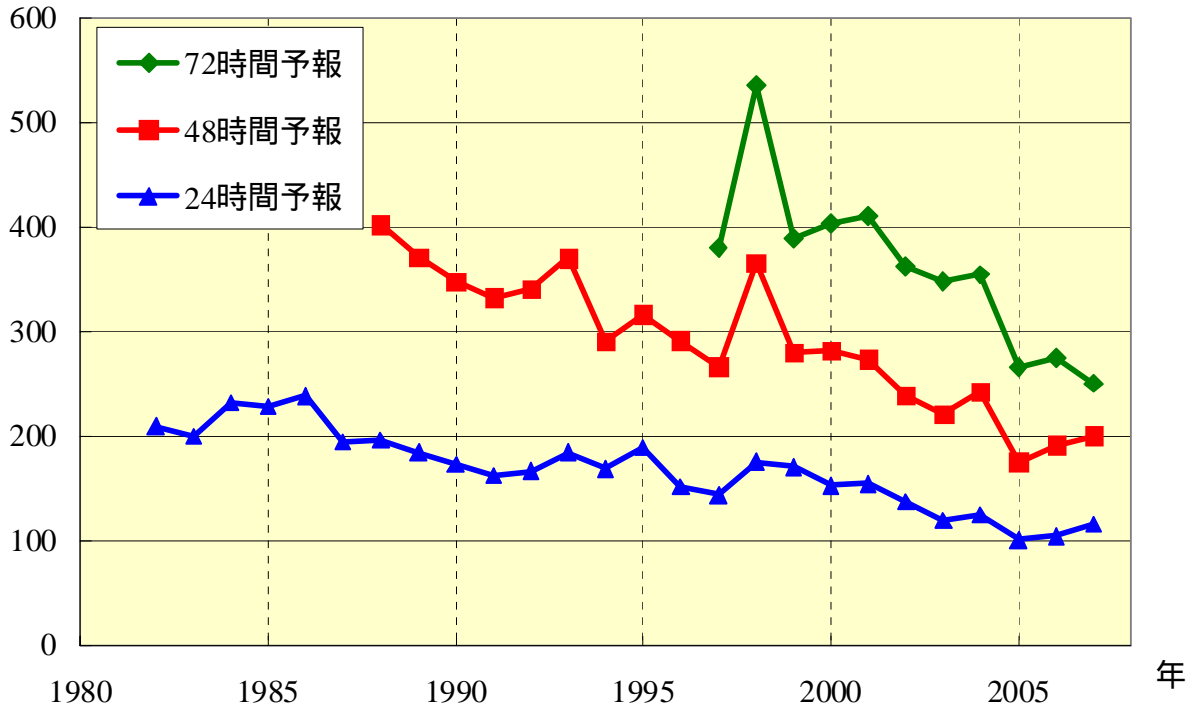


図3 台風の発生数、日本への接近数・上陸数の経年変化（12月21日現在）
 細線は各年の値、太線は5年移動平均値
 青：発生数、緑：接近数、赤：上陸数

予報誤差 (km)



	24 時間予報	48 時間予報	72 時間予報
2007 年	116km	201km	251km

図4 台風進路予報の精度 (台風第1号~第24号)(12月21日現在)
 青: 24時間予報、赤: 48時間予報、緑: 72時間予報
 台風第23号以降は速報値を使用。

表1 2007年(平成19年)台風一覧(12月21日現在)

台風第23号以降は速報値を使用。

台風番号	呼名	台風期間	期間内の最低気圧(最大風速)とその日時・位置				
			(hPa)	(m/s)	起時	北緯(度)	東経(度)
1	コンレイ	4月1日 9時 - 4月6日 9時	960	40	4月3日 21時	17.7	144.3
2	イトゥー	5月18日 3時 - 5月23日 9時	935	50	5月20日 21時	19.8	135.3
3	トラジー	7月4日 15時 - 7月6日 3時	994	18	7月5日 3時	19.6	109.2
4	マンニィ	7月9日 9時 - 7月16日 9時	930	50	7月12日 9時	21.0	129.2
5	ウサギ	7月29日 15時 - 8月4日 15時	945	45	8月1日 9時	25.1	137.1
6	パブーク	8月5日 15時 - 8月9日 15時	975	35	8月7日 18時	22.1	122.7
7	ウーティップ	8月8日 9時 - 8月9日 9時	990	18	8月8日 15時	21.1	124.1
8	セーパット	8月13日 3時 - 8月19日 21時	910	55	8月16日 9時	17.3	126.5
9	フィートウ	8月29日 9時 - 9月8日 9時	965	35	9月5日 9時	29.2	140.0
10	ダナス	9月7日 15時 - 9月12日 3時	990	30	9月11日 3時	40.4	154.7
11	ナーリー	9月13日 9時 - 9月17日 9時	935	50	9月14日 21時	25.7	127.2
12	ウィパー	9月16日 9時 - 9月19日 21時	925	50	9月18日 3時	23.9	124.6
13	フランシスコ	9月23日 21時 - 9月25日 15時	990	20	9月24日 3時	19.6	112.9
14	レキマー	9月30日 9時 - 10月4日 15時	975	30	10月2日 9時	17.1	111.7
15	クローサ	10月2日 3時 - 10月8日 9時	925	55	10月5日 15時	21.0	125.0
16	ハイエン	10月5日 9時 - 10月6日 15時	994	20	10月5日 21時	28.2	171.9
17	ポードル	10月5日 9時 - 10月7日 15時	985	30	10月6日 15時	32.2	155.6
18	レンレン	10月12日 3時 - 10月15日 15時	994	23	10月12日 21時	25.9	172.2
19	カジキ	10月19日 9時 - 10月22日 15時	945	45	10月21日 3時	26.0	142.1
20	ファクサイ	10月26日 9時 - 10月27日 21時	975	30	10月27日 9時	29.3	136.0
21	ペイパー	11月3日 21時 - 11月9日 3時	970	35	11月6日 21時	18.6	118.3
22	ターファー	11月12日 9時 - 11月13日 3時	996	18	11月12日 15時	23.1	143.4
23	ミートク	11月20日 21時 - 11月28日 3時	955	40	11月22日 18時	14.2	128.2
24	ハギビス	11月21日 3時 - 11月28日 12時	970	35	11月22日 15時	10.4	112.5

表3 2007年(平成19年)上陸台風一覧(12月21日現在)

台風番号	上陸日時・場所	上陸時(直前)の中心気圧と最大風速	
		中心気圧(hPa)	最大風速(m/s)
4	7月14日 14時過ぎ 鹿児島県鹿屋市付近	945	40
5	8月2日 18時前 宮崎県日向市付近	960	40
9	9月7日 00時前 静岡県伊豆半島南部	970	35

表2 2007年(平成19年)に発生・接近・上陸した台風(12月21日現在)

月	4	5	7	8	9	10	11	12	合計数	平年値
発生(台風番号)	1	2	3 4 5	6 7 8 9	10 11 12 13 14	15 16 17 18 19 20	21 22 23 24		24	26.7
上陸(台風番号)			4 5		9				3	2.6
接近(台風番号)										
全国		2	4 5	6 7 8 9	11 12	15	19 20		12	10.8
予報区別										
北海道地方			5	9					2	1.5
東北地方			4 5	9		20			4	2.2
北陸地方			4 5	9					3	2.2
関東甲信地方										
関東地方・甲信地方			4	9		20			3	2.8
伊豆諸島・小笠原諸島		2	4	9		19 20			5	5.0
東海地方			4	9		20			3	2.9
近畿地方			4 5	9		20			4	2.8
中国地方			4 5		11				3	2.6
四国地方			4 5						2	3.0
九州北部地方			4 5		11				3	3.2
九州南部・奄美地方										
九州南部			4 5						2	3.6
奄美地方			4		11				2	3.8
沖縄地方			4	6 7 8	11 12	15	20		8	7.0

- ・全国には南鳥島を含まない。
- ・南西諸島には奄美地方を含むが、種子島・屋久島を含まない。
- ・九州北部地方には山口県を含み、中国地方には山口県を含まない。
- ・九州南部には種子島・屋久島を含み、奄美地方には種子島・屋久島を含まない。