

# 新しい台風情報

～台風情報の充実と新しい表示～

2007年  
から



気象庁マスコット  
キャラクター  
はれるん



気象庁

守ります 人と 自然と この地球

# 台風予報が見やすくなります



2007年4月から



2007年3月まで



暴風警戒域に入る地域が見やすくなるように、各予報時刻の暴風警戒域の円全体を囲む線を表示します。

# 台風予報が詳しくなります

2007年4月から



24時間先まで3時間刻みの予報

2007年3月まで

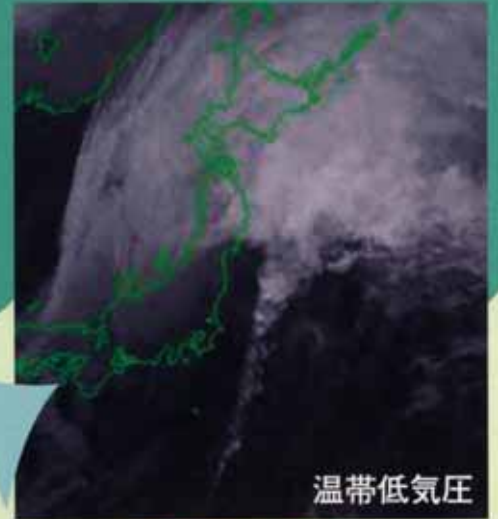


12時間予報と24時間予報

台風がいつ、どこに進むかわかりやすくなるように、3時間刻みの予報を24時間先まで発表します。

## 温帯低気圧に変わりつつある台風に関する情報を充実します

台風が温帯低気圧に変わる過程でさらに発達し、中心付近だけではなく広い範囲で暴風が吹くことがあります。暴風に警戒すべき状況が続く間は、台風情報の発表を続けます。



温帯低気圧

**Q** 台風と温帯低気圧は、風の吹き方が違うの？

**A** 台風では中心に近いほど風が強くなる場合が多いのに対し、温帯低気圧は中心から離れたところでも風の強いことが多いのが特徴です。



台風

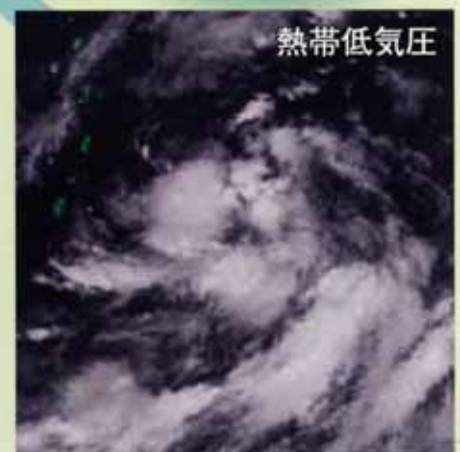
台風が生まれる前から温帯低気圧になるまで情報がでるんだよ



## 熱帯低気圧に関する情報を充実します



熱帯低気圧が発達して24時間以内に台風になると予想した場合、24時間先までの予報を発表します。



熱帯低気圧

**Q** 台風と熱帯低気圧はどう違うの？

**A** 「熱帯低気圧」のうち、10分間平均の風速が約17m/sを超えると「台風」と呼びます。

## 24時間先までを3時間刻みに予報します



台風が日本に近づくと、現在発表している12,24時間先の台風の位置と強さの予報に加えて、24時間先までの3時間刻みの予報を発表します(3,6,9,15,18,21時間予報が加わります)。それぞれの地域で警戒が必要となる時間帯がより詳しくわかるようになります。

## 予報円の中心の点や、それを結ぶ線を表示します

台風の進む方向をより分かりやすくするため、気象庁ホームページでは、予報円だけでなく、予報円の中心の点や、それを結ぶ線を表示できるようにします。

**Q** 台風は予報円の中心を結ぶ線の上を進むの？

**A** 線は台風の進む可能性が高いところを示しています。台風は必ずしもこの線に沿って進むわけではありません。

## 暴風警戒域の表示を変更します

暴風域に入るおそれのある範囲を暴風警戒域といい、予報時刻ごとに円で表示していました。2007年4月からは予報期間の暴風警戒域全体を囲む線を表示します。

### 暴風警戒域の円の重なりがなくなります



各予報時刻の円



円全体を囲む領域

### 動きが遅い時にも見やすい図になります



各予報時刻の円



円全体を囲む領域

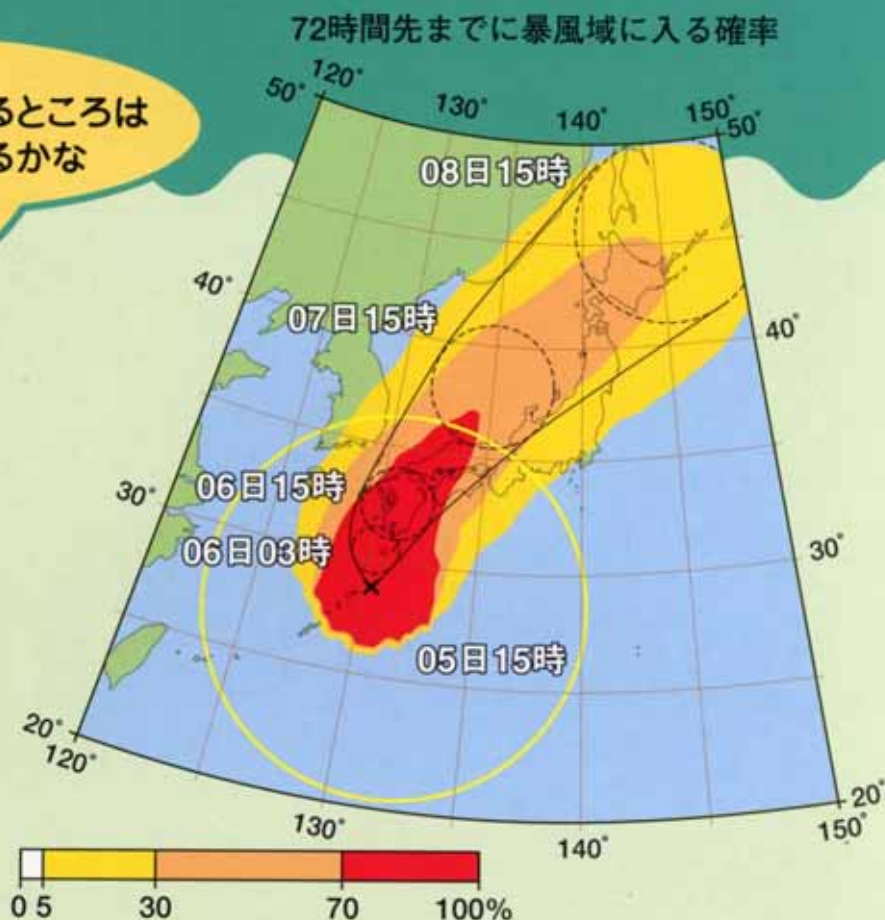
## 最大瞬間風速も発表します

台風に伴う最大風速（10分間平均）に加え、2007年4月からは最大瞬間風速も発表します。

# 暴風域に入る確率の分布図を発表します

全国を約370に分けた区域ごとに暴風域に入る確率の時間変化を発表しています。これに加え、2007年4月からは確率の分布図も発表します。

ぼくが住んでいるところは  
暴風域に入るかな



**Q** 台風の暴風域に入る確率の低いところは安心していいの？

**A** 台風の進行方向では、台風が近づくにつれて確率が高くなってきますので、注意が必要です。確率が低くても、その後発表される予報でどう変わるかに気をつけてご覧ください。

4日15時発表



5日15時発表



6日15時発表



新しい予報では  
確率が高くなる

例えば上の図のように、台風の進行方向にあたる北海道（円内）では、一番左の図の予報では確率が低かったのですが、1日後の予報（中央の図）、2日後の予報（右の図）では、確率が高くなりました。その後、この台風は北海道に向かって進みました。

## 気象庁の発表する台風情報

気象庁は3時間毎に24時間先まで、6時間毎に72時間先までの台風予報を発表しています。台風が日本に近づくと、台風の位置などの情報を1時間ごとに発表します。

### 台風の強さの階級

階級	最大風速
強い	33 m/s以上 44 m/s未満
非常に強い	44 m/s以上 54 m/s未満
猛烈な	54 m/s以上

### 台風の大きさの階級

階級	風速15m/s 以上の半径
大型 (大きい)	500km以上800km未満
超大型 (非常に大きい)	800km以上

### 進路予報図で用いる用語

予報円	70%の確率で台風の中心が位置すると予想される範囲
暴風域	平均風速で25m/s以上の風が吹いているか、吹く可能性がある範囲
強風域	平均風速で15m/s以上の風が吹いているか、吹く可能性がある範囲
暴風警戒域	台風の中心が予報円内に入ったときに暴風域に入るおそれがある範囲

A true color earth image is published by the NASA Earth Observatory

平成19年3月



気象庁

〒100-8122 東京都千代田区大手町 1-3-4 電話 03-3212-8341 (代表)  
<http://www.jma.go.jp/> 【台風情報 <http://www.jma.go.jp/jp/typh/>】