

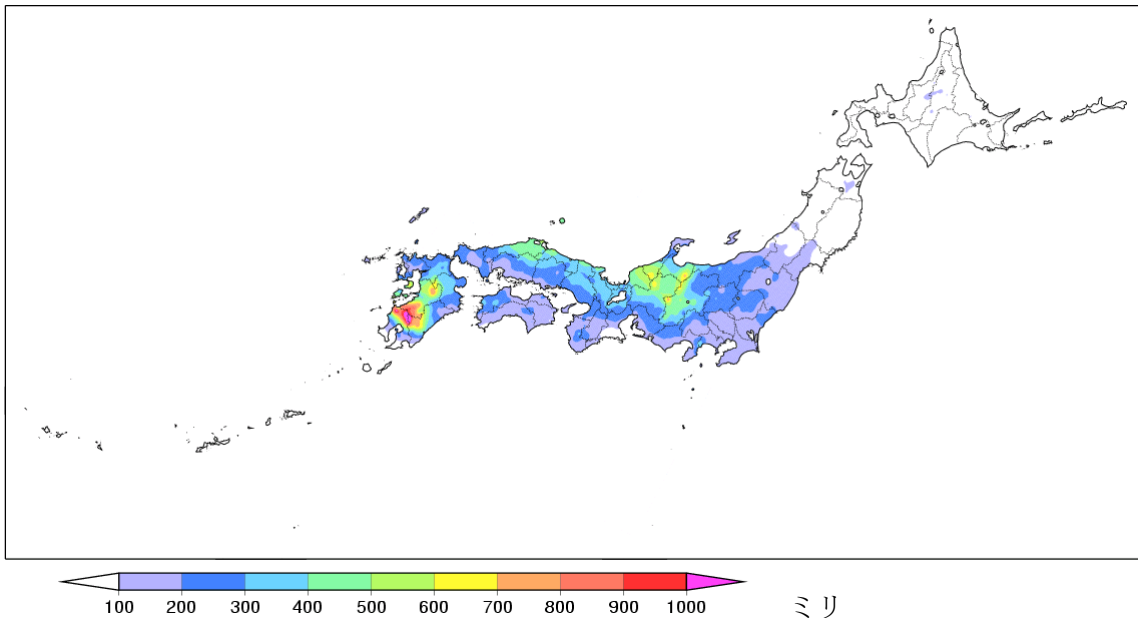
平成 18 年 7 月 26 日  
気 象 庁

## 平成 18 年 7 月豪雨について

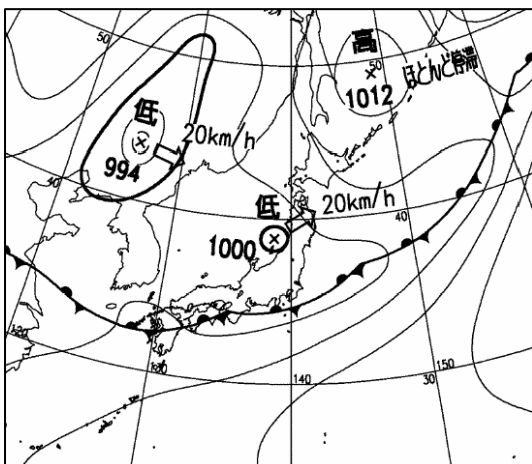
### 概要

7 月 15 日から 24 日にかけて、九州から本州付近に延びた梅雨前線の活動が活発となった。北陸地方、長野県では 7 月 15 日から 21 日までの 7 日間の総雨量が多いところで 600 ミリを超え、九州では、18 日～24 日までの 7 日間の総雨量が多いところで 1, 200 ミリを超え、いずれも平年の 7 月の月間雨量の 2 倍を超えた。23 日 7 時頃には 24 時間の雨量が鹿児島県阿久根市などで 600 ミリを超えた。

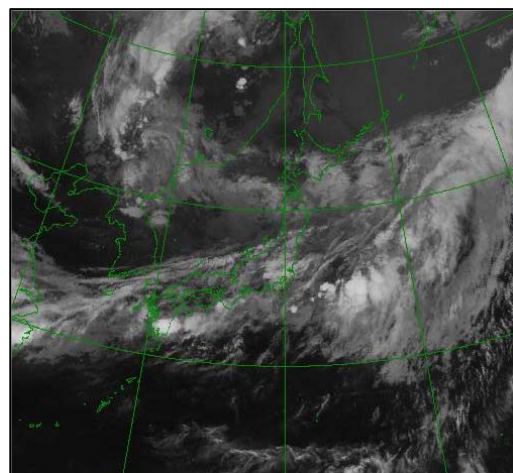
### 総雨量 (7 月 15 日～24 日)



### 天気図 (7 月 21 日 21 時)



### 衛星画像 (7 月 21 日 21 時、赤外)



総雨量の多い方から 20 地点 (7 月 15 日～24 日)

順位	都道府県名	市町村名	地点名(よみ)	雨量 (mm)
1	宮崎県	えびの市	えびの(エビノ)	1281
2	鹿児島県	薩摩郡さつま町	紫尾山(シビサン)	1264
3	鹿児島県	大口市	大口(オオクチ)	1122
4	宮崎県	えびの市	加久藤(カクウ)	1049
5	熊本県	球磨郡球磨村	一勝地(イツショウチ)	912
6	熊本県	球磨郡山江村	山江(ヤマエ)	908
7	熊本県	水俣市	水俣(ミナマタ)	904
8	鹿児島県	阿久根市	阿久根(アクネ)	866
9	熊本県	球磨郡五木村	五木(イツキ)	837
10	長野県	木曾郡王滝村	御嶽山(オンタケサン)	817
11	富山県	中新川郡立山町	立山(タテヤマ)	816
12	熊本県	球磨郡湯前町	湯前横谷(ユノマエヨコタニ)	812
13	熊本県	人吉市	人吉(ヒトヨシ)	791
14	熊本県	球磨郡あさぎり町	上(ウエ)	772
15	熊本県	菊池市	鞍岳(クラダケ)	770
16	宮崎県	西諸県郡野尻町	池の尾(イケノオ)	758)
17	鹿児島県	薩摩郡さつま町	さつま柏原(サツマカシワバル)	747
18	宮崎県	都城市	霧島御池(キリシマミイケ)	745
19	熊本県	阿蘇郡西原村	俵山(タラヤマ)	741
20	熊本県	阿蘇市	阿蘇乙姫(アソオトヒメ)	733

日雨量の多い方から 20 地点 (7 月 15 日～24 日)

順位	都道府県	市町村名	地点名(よみ)	雨量 (mm)	日
1	宮崎県	えびの市	えびの(エビノ)	519	22日
2	鹿児島県	阿久根市	阿久根(アクネ)	509	22日
3	鹿児島県	薩摩郡さつま町	紫尾山(シビサン)	436	22日
4	宮崎県	えびの市	加久藤(カクウ)	405	22日
5	鹿児島県	大口市	大口(オオクチ)	399	22日
6	熊本県	水俣市	水俣(ミナマタ)	390	22日
7	熊本県	球磨郡球磨村	一勝地(イツショウチ)	379	22日
8	鹿児島県	薩摩郡さつま町	さつま柏原(サツマカシワバル)	376	22日
9	宮崎県	小林市	小林(コハヤシ)	365	22日
10	熊本県	天草市	牛深(ウシフカ)	325	22日
11	熊本県	球磨郡山江村	山江(ヤマエ)	323	22日
12	鹿児島県	出水市	出水(イズミ)	305]	22日
13	宮崎県	西諸県郡野尻町	池の尾(イケノオ)	301)	22日
14	熊本県	人吉市	人吉(ヒトヨシ)	300	22日
15	熊本県	球磨郡あさぎり町	上(ウエ)	290	22日
16	鳥取県	境港市	境(サカイ)	289	18日
17	熊本県	阿蘇郡西原村	俵山(タラヤマ)	286	21日
18	宮崎県	東諸県郡国富町	国富(クニトミ)	281	22日
19	宮崎県	都城市	霧島御池(キリシマミイケ)	279	21日
20	熊本県	球磨郡湯前町	湯前横谷(ユノマエヨコタニ)	276	22日
20	鹿児島県	始良郡蒲生町	矢止岳(ヤトメダケ)	276	22日