

平成14年の台風について

今年の台風の特徴をまとめると次のようになります。

1. 発生数

本日（12月24日9時現在）までに発生した台風は26個で、年間発生数の平年値（26.7個）とほぼ同じです。8月末までに発生した台風は17個で平年（14.1個）よりやや多めでしたが、9月と10月に発生した台風が6個（平年9.0個）とやや少なく、全体ではほぼ平年並になりました。（図1、表1）

2. 上陸・接近数

日本に上陸した台風は平年（2.6個）に近い3個（第6号、第7号、第21号）でした。（図2）また、接近数は、本土に平年（5.2個）より多い8個、南西諸島にも平年（7.2個）よりやや多い9個でした。（表2）

3. その他の特徴

今年の台風のおその他の特徴は次の通りです。

- （1）発生海域が東に偏り、発生位置の平均経度は1951年以降最大（最も東寄り）でした。（図3）
- （2）中部太平洋から日付変更線を越えて北西太平洋に入り台風となったハリケーンが2個ありました。これは1951年以降初めてです。
- （3）低い緯度を西進して一生を終える台風が少なく、フィリピンを通過した台風がありませんでした。これは1951年以降初めてです。
- （4）関東地方に3個の台風が上陸しました。これは1951年以降初めてです。
- （5）7月に2個の台風が日本（本土）に上陸しました。これは1993年以来9年ぶりで、1951年以降3回目です。
- （6）9月に日本本土に接近した台風がありませんでした。これは1987年以来15年ぶりで、1951年以降9回目です。

（1）については、エルニーニョ現象発生年には台風の発生海域が東よりになることが多くなっている（図3）ことから、今年夏以降本格化してきたエルニーニョ現象と関係があるものと推測されます。また、（2）（3）はそれぞれ（1）の現象を別の側面から見たものです。

これに対して、（4）（5）（6）は、台風が転向した後の中緯度での進路の動向が強く影響する項目であり、これには数日～1週間という短い時間スケールで変化する太平洋高気圧や偏西風帯の高気圧・低気圧などの影響が非常に大きいため、単純にエルニーニョ現象と結びつけて説明することはできません。

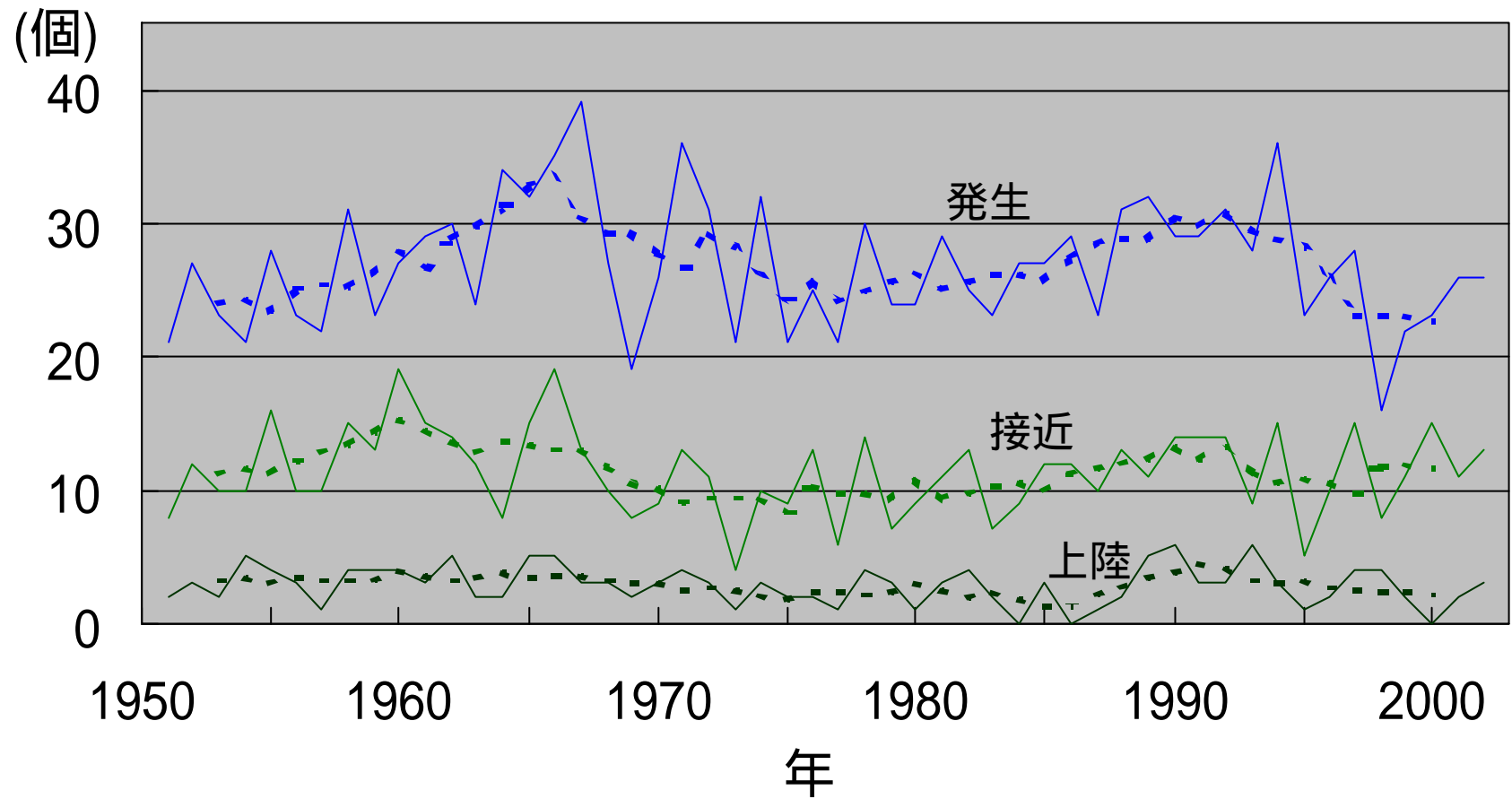


図1 台風の発生、接近、及び上陸数の経年変化 (破線は5年間移動平均)

表1 2002年に発生・接近・上陸した台風番号

月	1	2	5	6	7	8	9	10	11	12	合計数	平年値																
発生台風番号	1	2	3	4	5	6	7	8	9	10	11	12	13	14	15	16	17	18	19	20	21	22	23	24	25	26	26	26.7
上陸台風番号				6	7														21								3	2.6
接近台風番号																												
全国				4	5	6	7	8	9	11	13	15	16	19	21												12	10.8
本土				4	6	7	9	11	13	15	21																8	5.2
南西諸島				4	5	6	7	8	9	11	15	16															9	7.2
本州				6	7				13		21																4	4.2
九州(本島)				4		7	9	11	15																		5	3.6
奄美				4	6	7	8	9	11	15	16																8	3.8
関東				6	7				13		21																4	2.6
東京都				6	7	9			13		19	21		25													7	5.2
東京				6	7				13		21																4	2.1
伊豆・小笠原				6	7	9			13		19	21		25													7	5.0
予報区																												
北海道				6	7									21													3	1.5
東北				6	7									21													3	2.2
北陸				6	7									21													3	2.2
関東甲信				6	7				13		21																4	2.8
東海				6	7				13		21																4	2.9
近畿				6	7				13		21																4	2.8
中国						7																					1	2.6
四国				4	6	7	9																				4	3.0
九州北部				4		7	9	11	15																		5	3.2
九州南部				4		7	9	11	15																		5	3.6
沖縄				4	5	6	7	8	11	15	16																8	7.0

(注1) 接近台風が2つの月にまたがる場合は合計数と月毎の合計が一致しない。

(注2) 発

- ・全国には南鳥島を含まない。
- ・南西諸島には奄美を含むが、種子島・屋久島は含まない。
- ・九州北部には山口県を含み中国には山口県を含まない。
- ・東京都には大島、三宅島、八丈島、父島(伊豆・小笠原諸島)を含む。
上陸台風(6号、7号、21号)

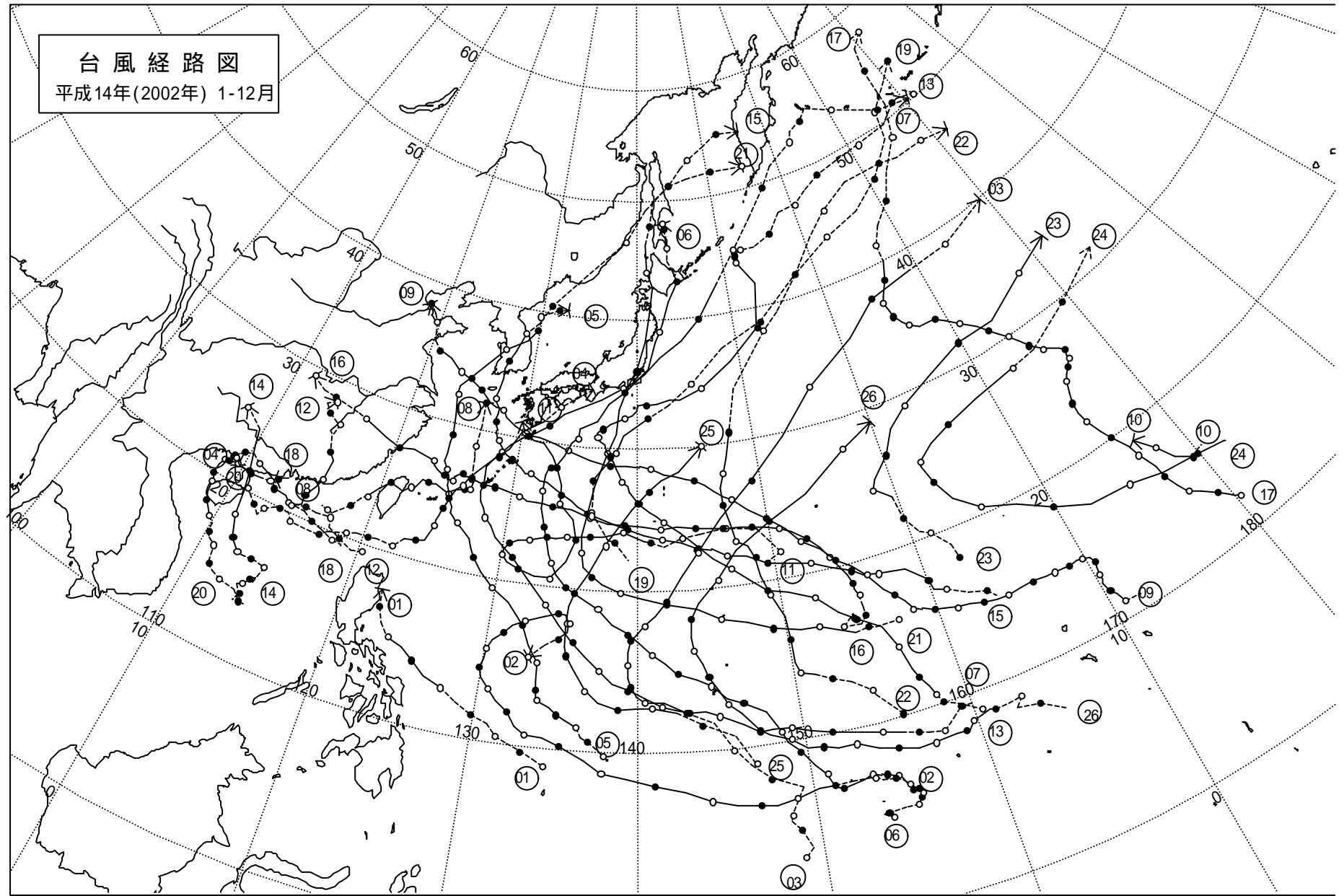


図 2(1)台風経路図 (2002年台風第1号 ~ 第26号) (破線部分は熱帯低気圧・温帯低気圧)

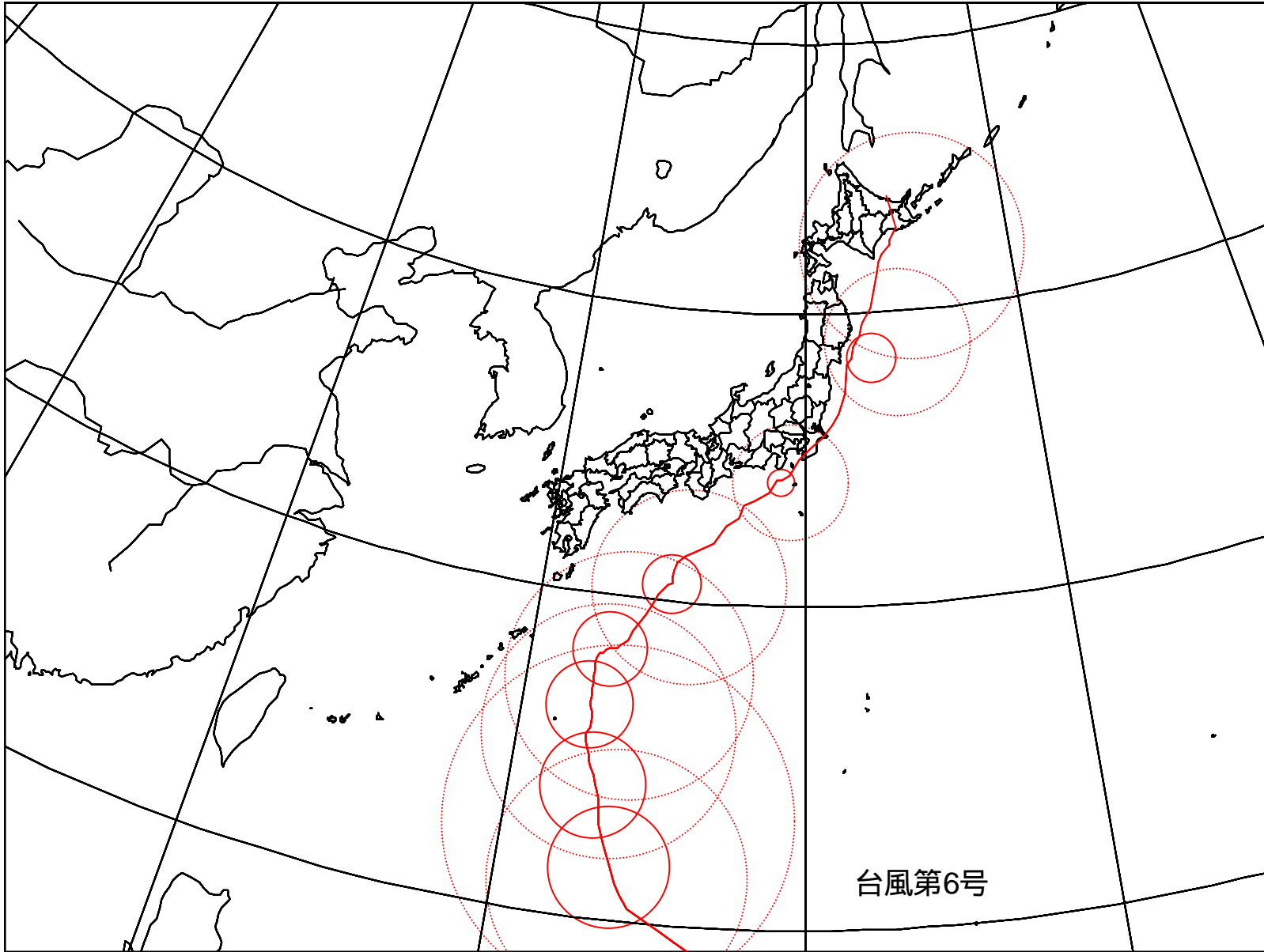


図 2(2)上陸台風 (破線の円は強風域、実線の円は暴風域を示す)
a: 台風第6号 (6月29日 - 7月12日)

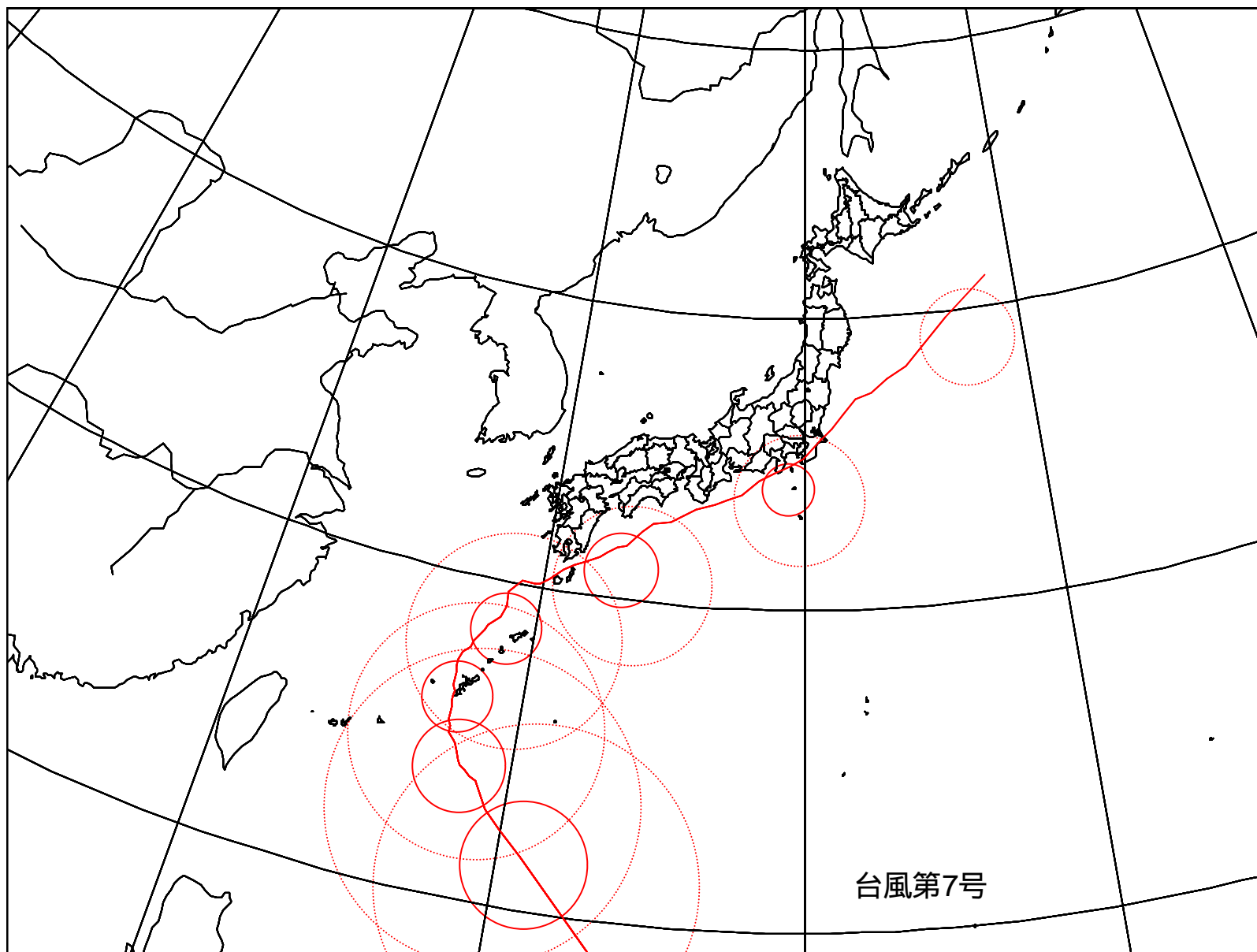


図 2(2)上陸台風 (破線の円は強風域、実線の円は暴風域を示す)
b: 台風第7号 (7月8日 - 7月17日)

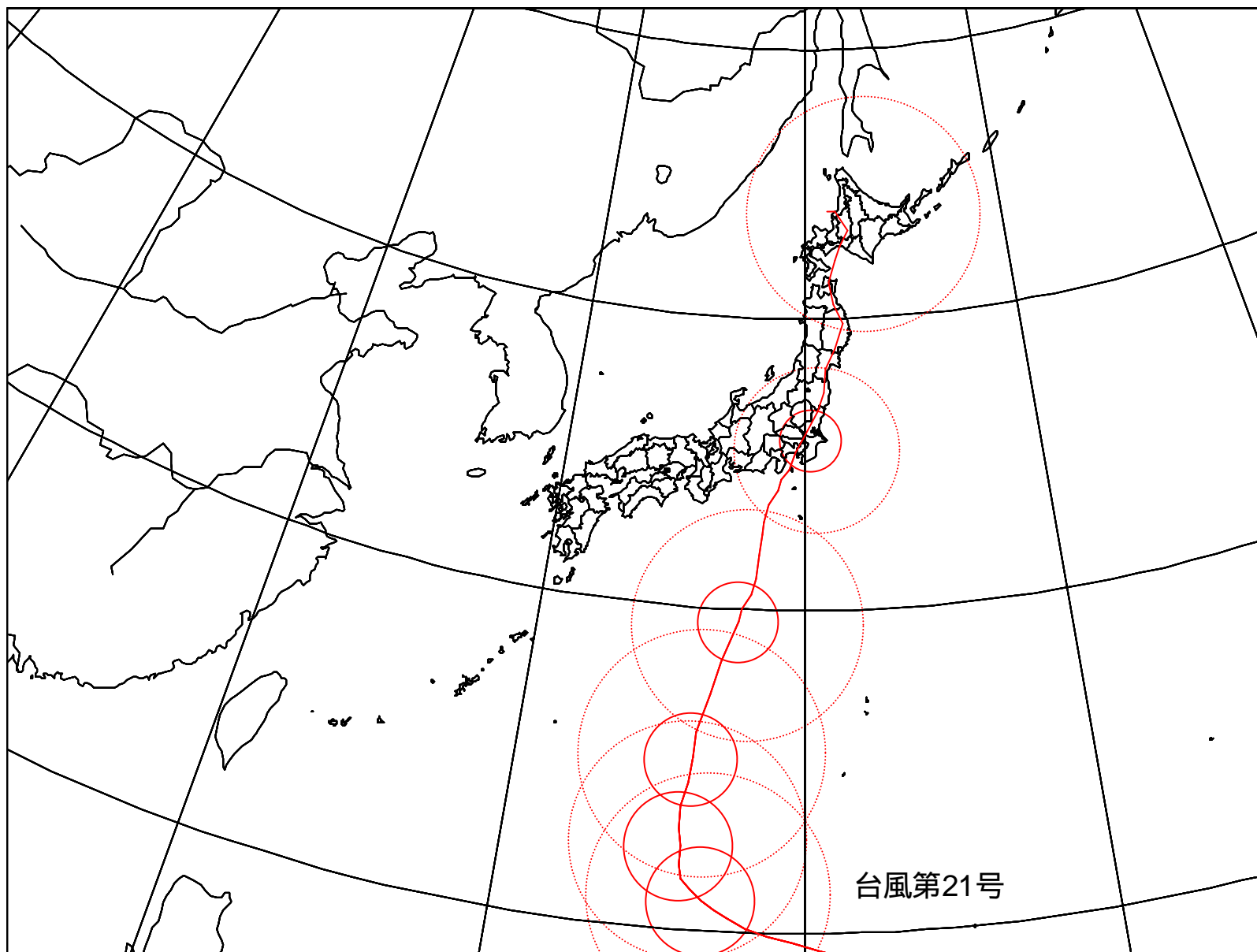


図 2(2)上陸台風 (破線の円は強風域、実線の円は暴風域を示す)
c: 台風第21号 (9月27日 - 10月2日)

表2 2002年台風一覧表（2002年12月24日9時現在、第26号は暫定値）

台風番号	呼名	台風期間	期間内の最低気圧（最大風速）とその日時・位置				
			(hPa)	(m/s)	起 時	北緯(°)	東経(°)
1	ターファー	1月12日 9時 - 1月13日 9時	996	20	1月12日21時	13.8	125.6
2	ミートク	2月28日21時 - 3月 8日21時	930	50	3月 5日15時	13.7	130.1
3	ハギビス	5月16日21時 - 5月22日 3時	935	50	5月19日21時	19.3	142.1
4	ノグリー	6月 8日15時 - 6月11日 6時	975	30	6月 9日15時	23.3	124.8
5	ラマスーン	6月29日 9時 - 7月 6日21時	945	45	7月 3日15時	23.8	125.6
6	ツアターン	6月29日 9時 - 7月12日 0時	930	50	7月 8日 9時	21.6	133.7
7	ハーロン	7月 8日 3時 - 7月17日 3時	945	45	7月13日 3時	17.6	134.7
8	ナクリー	7月 9日 9時 - 7月12日21時	985	25	7月 9日 9時	23.1	119.3
9	フンシェン	7月14日 9時 - 7月27日21時	920	50	7月21日15時	19.8	155.3
10	カルマエギ	7月20日21時 - 7月21日15時	1002	18	7月20日21時	15.8	179.5
11	フォンウォン	7月21日 3時 - 7月27日12時	960	35	7月24日 3時	22.1	130.1
12	カンムリ	8月 4日 3時 - 8月 5日 21時	980	30	8月 5日 3時	22.3	115.5
13	ファンフォン	8月12日 9時 - 8月21日 9時	940	45	8月16日12時	25.1	141.5
14	ヴォンフォン	8月18日 9時 - 8月20日 6時	985	20	8月18日 9時	16.3	112.5
15	ルーサー	8月23日 9時 - 9月 1日 9時	950	40	8月26日21時	22.7	144.5
16	シンラコウ	8月29日15時 - 9月 8日 9時	950	40	8月31日15時	23.7	149.7
17	エーレ	8月30日12時 - 9月10日 3時	940	45	9月 2日 9時	21.8	175.1
18	ハグピート	9月11日 9時 - 9月12日 9時	990	23	9月11日15時	20.9	113.7
19	チャンミー	9月22日 3時 - 9月22日21時	985	23	9月22日15時	30.9	138.8
20	メーカー	9月25日 9時 - 9月28日 9時	990	23	9月25日15時	17.9	109.3
21	ヒーゴス	9月27日 3時 - 10月 2日15時	930	50	9月29日21時	20.9	136.7
22	バービー	10月10日 3時 - 10月13日21時	985	30	10月11日 3時	17.5	150.1
23	メイサーク	10月28日 3時 - 10月30日 9時	980	30	10月29日15時	30.3	166.1
24	フーコ	11月 3日21時 - 11月 7日 9時	985	40	11月 3日21時	15.7	179.9
25	ハイシェン	11月21日 3時 - 11月25日 9時	955	45	11月23日21時	19.7	135.6
26	ポンソナ	12月 3日21時 - 12月11日15時	940	45	12月 8日21時	14.4	144.6

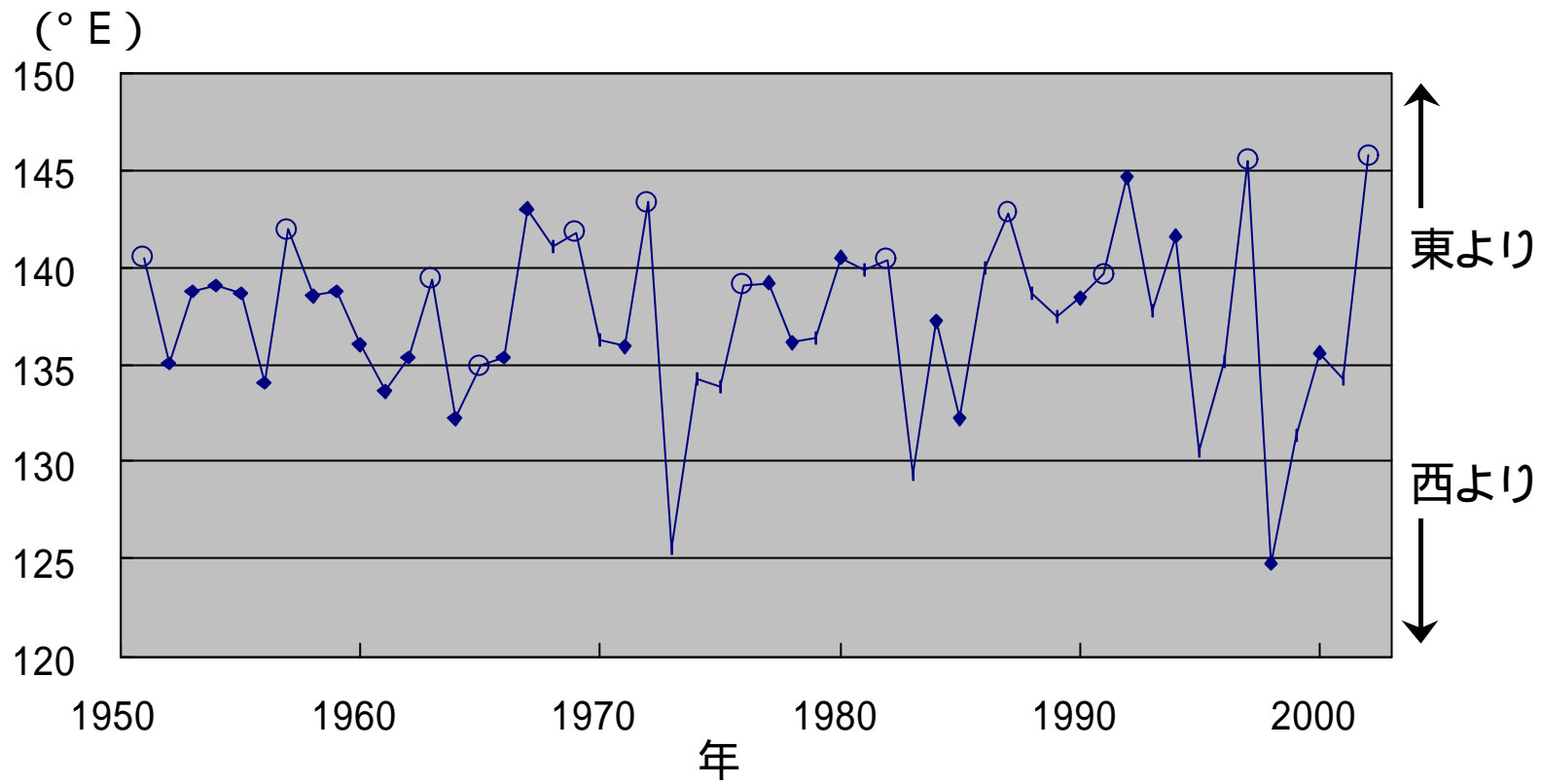


図3 台風発生地点の経度の平均値の経年変化
 (はエルニーニョ現象発生年を示す)