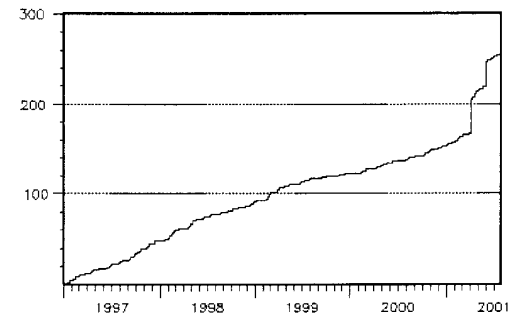
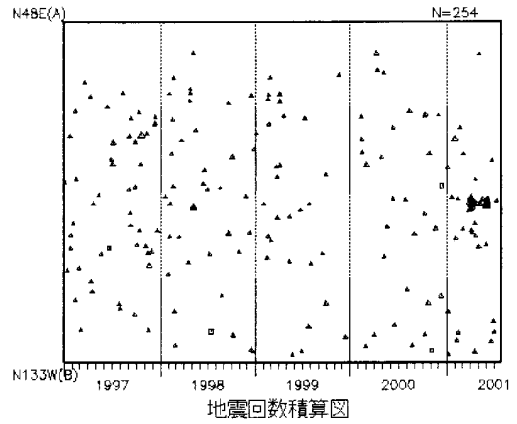
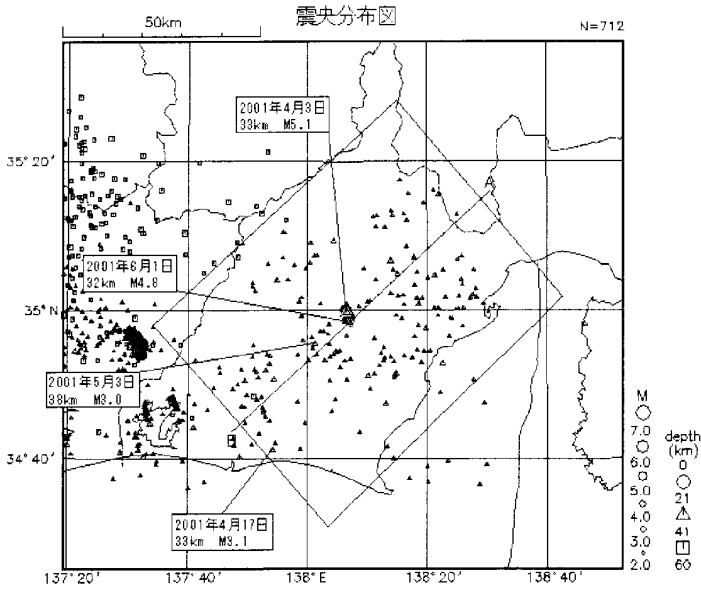


固着域周辺の地震活動 (フィリピン海スラブ内 1997 年以降)

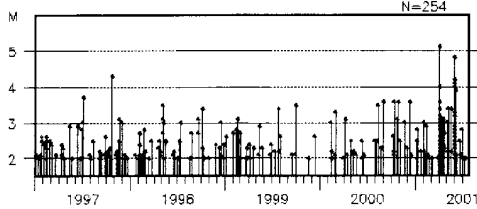
1997 年 1 月 1 日 ~ 2001 年 7 月 25 日

時空間分布図

(1) $M \geq 2.0$

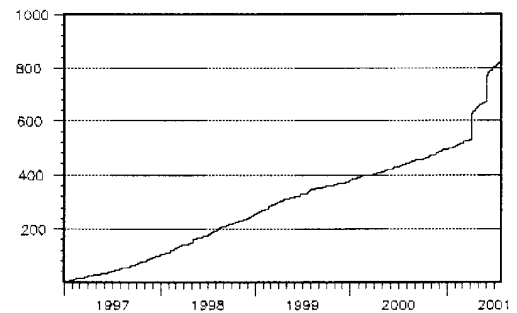
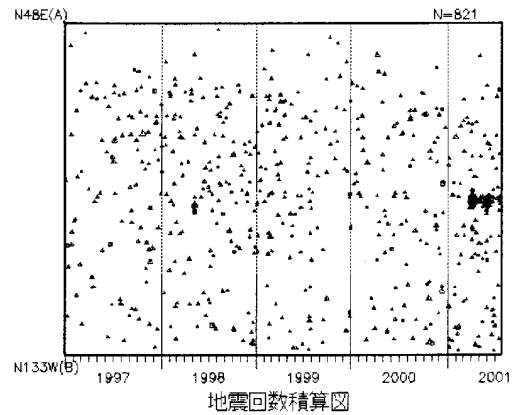
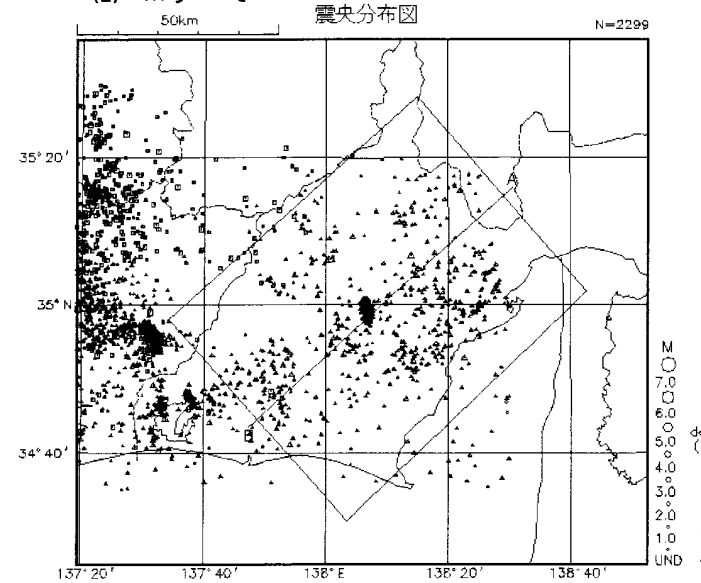


地震活動経過図 (M)

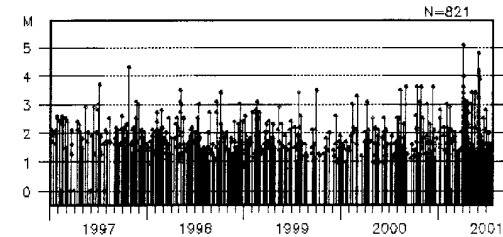


時空間分布図

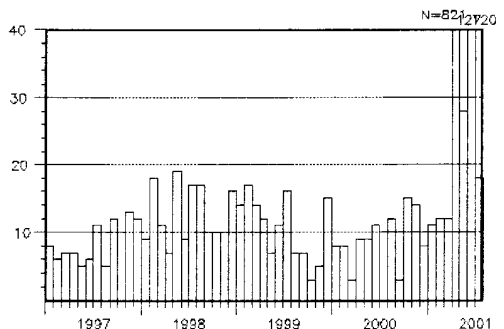
(2) M すべて



地震活動経過図 (M)



スラブ内
月別地震回数



スラブ内では 1999 年後半、M2 以上でも、M すべてで見ても地震が少なかったが、2000 年半ば以降、増加傾向となった。昨年 8 月以降は、M3 クラスの地震が増えていたが、本年 4 月 3 日に静岡県中部で M5.1、6 月 1 日に M4.8 の地震が発生し、余震を伴った。