

## 平成12年の台風について

今年の台風の特徴をまとめると次のようになります。

### 1. 発生数

本日（12月19日）までに発生した台風は22個で、年間発生数が平年の27.8個を下回することは確実です。

今年の9月末までに発生した台風は18個（平年19個）で、ほぼ平年並でしたが、その後、熱帯域の対流活動が不活発となり、平年の発生数を下回ることになりました。

台風の発生が少ない年が続いていますが、現時点ではその理由を明確に説明することは出来ません。（別紙1）

### 2. 接近数

日本に上陸した台風はありませんでしたが、本土にはほぼ平年並の5個（年間平年値は5.3個）の台風が、南西諸島には平年より多い10個（同じく7.5個）の台風が接近しました。（別紙2の1～6）

### 3. その他の特徴

今年の台風について、その他の特徴を挙げると次のようになります。

- （1）昨年（平成11年）ほどではないが、平均的に見ると平年よりも北寄りの海域で発生した。
- （2）北の海域では速度の遅い台風が目立ち、特に南西諸島は動きの遅い台風の影響を長時間にわたって受けることが多かった（第6, 8, 12, 14, 19号など）。
- （3）発生後西に進み、転向後北東に進むという典型的なコースを取るものが少なく、発生後そのまま北上してくるものが多かった。

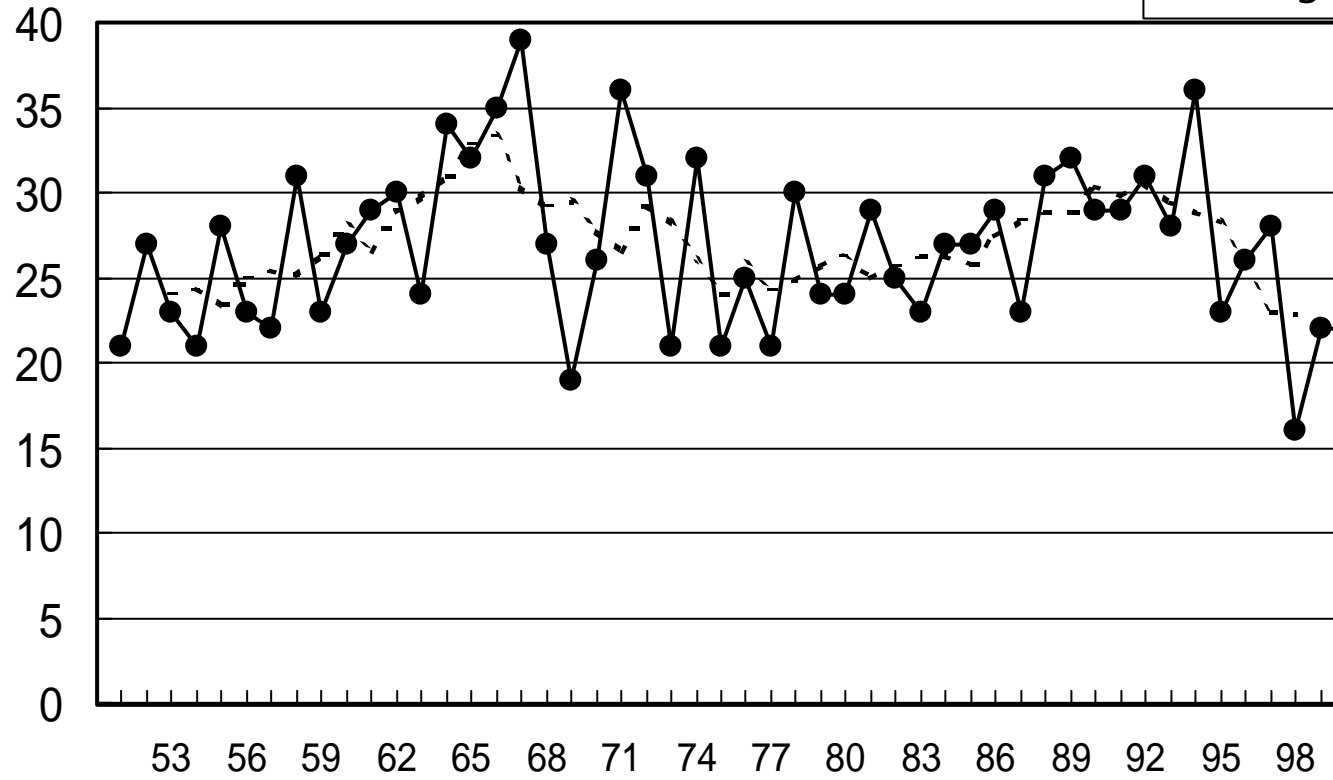
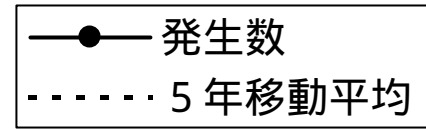
これらは太平洋高気圧の西への張り出しが弱かったこと、亜熱帯ジェットが日本付近では北偏して偏西風が弱かったこと、で説明されます。すなわち、

- ・台風や熱帯低気圧は太平洋高気圧の西の縁の北向きの流れに沿って北上した。
- ・熱帯低気圧が北上の過程で台風になることが多かったので北寄りの海域で台風が発生することとなった。
- ・偏西風の影響が弱く動きが遅くなった。

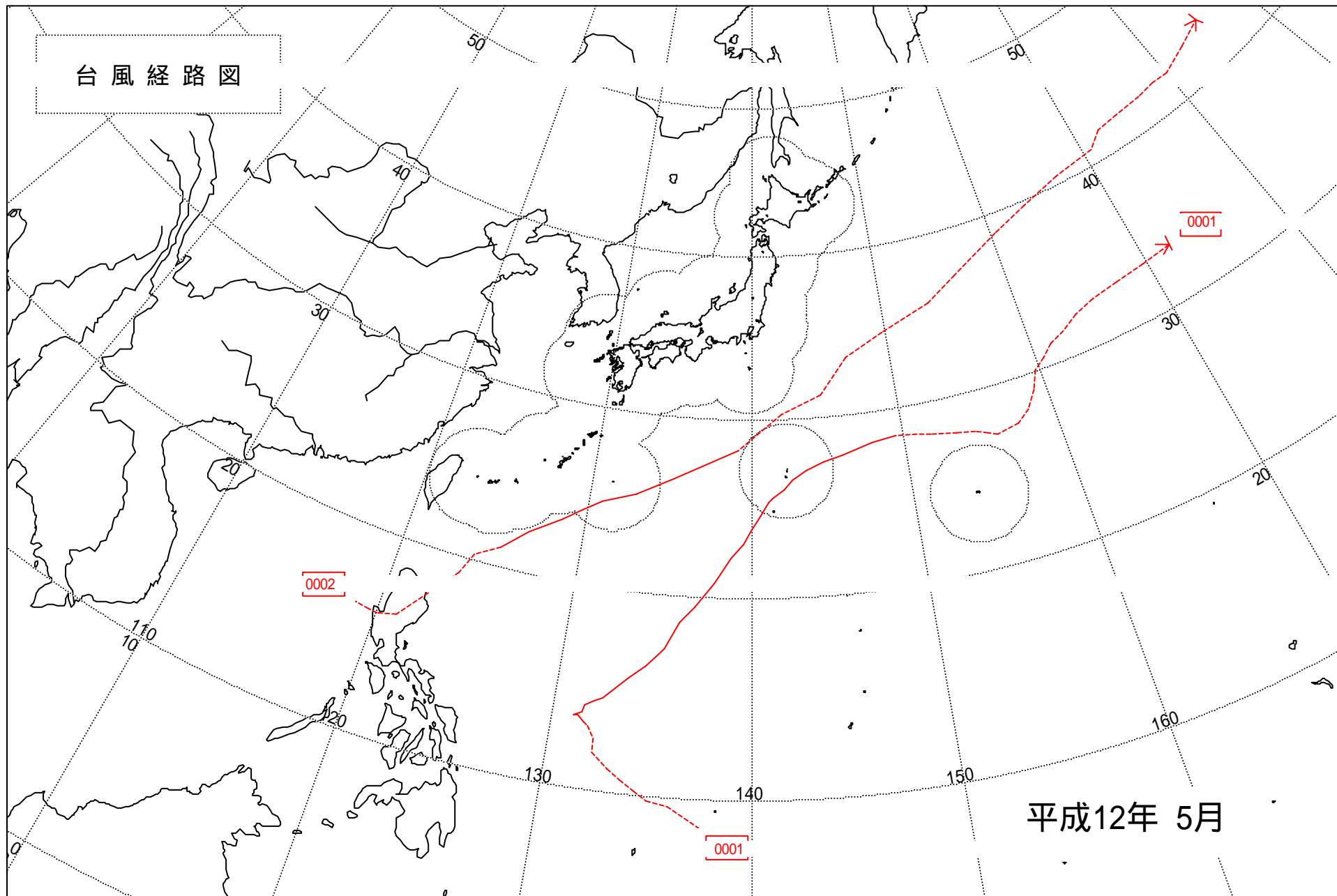
以上です。台風発生数経年変化図（別紙1）、台風経路図（別紙2の1～6）、台風一覧表（別紙3、別紙4）を参考資料として添付します。

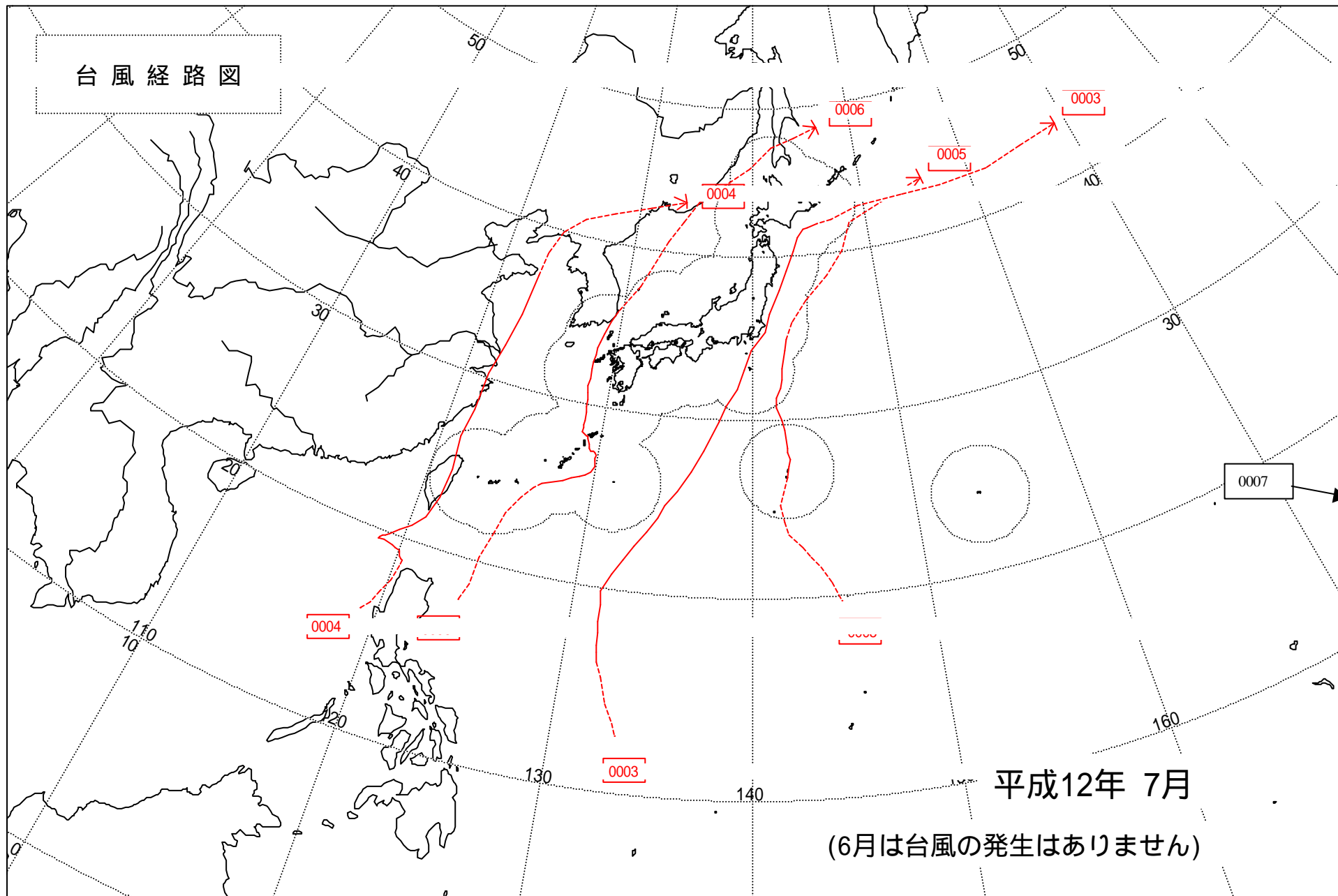
# 台風が発生数の経年変化

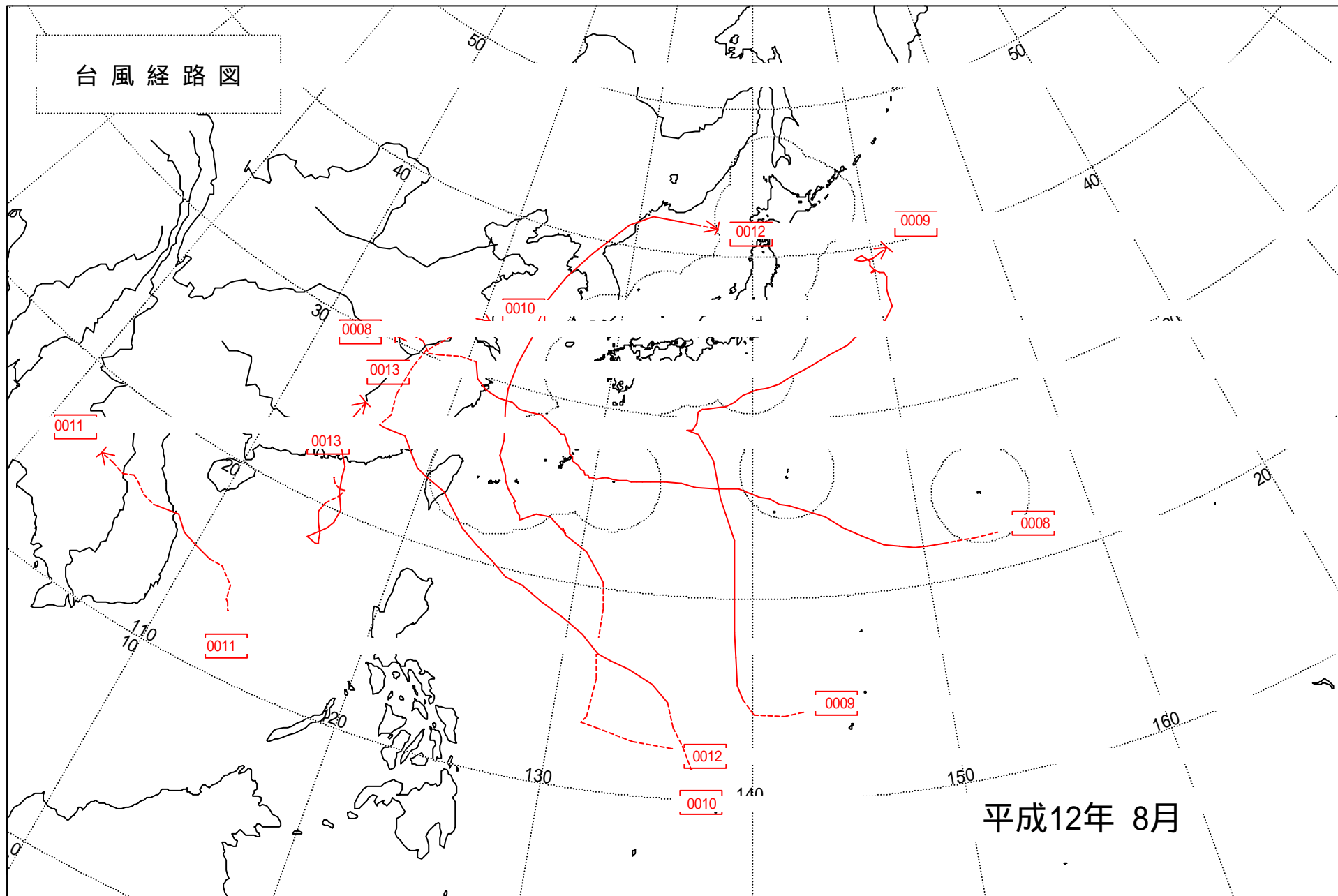
(発生数)



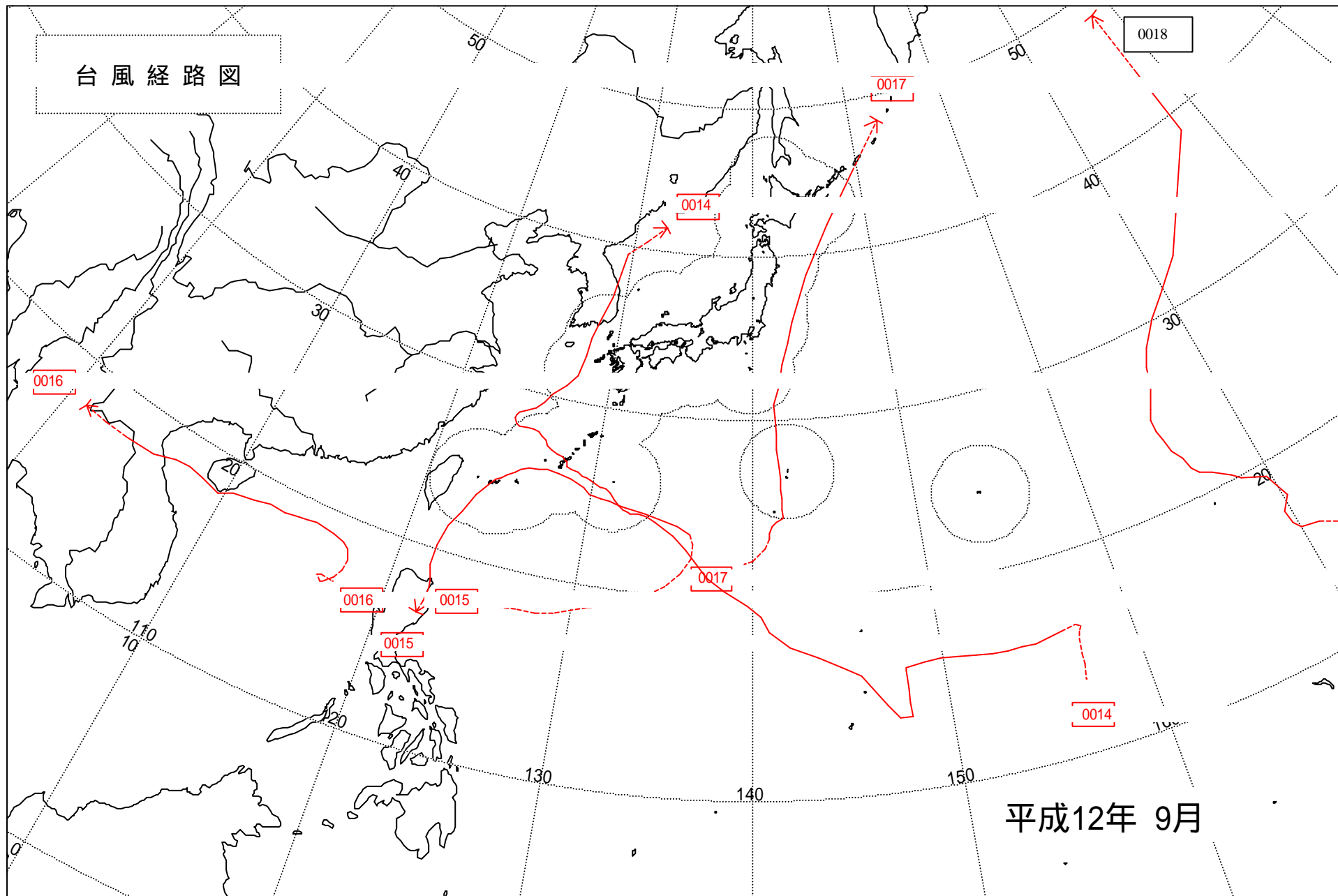
(年)



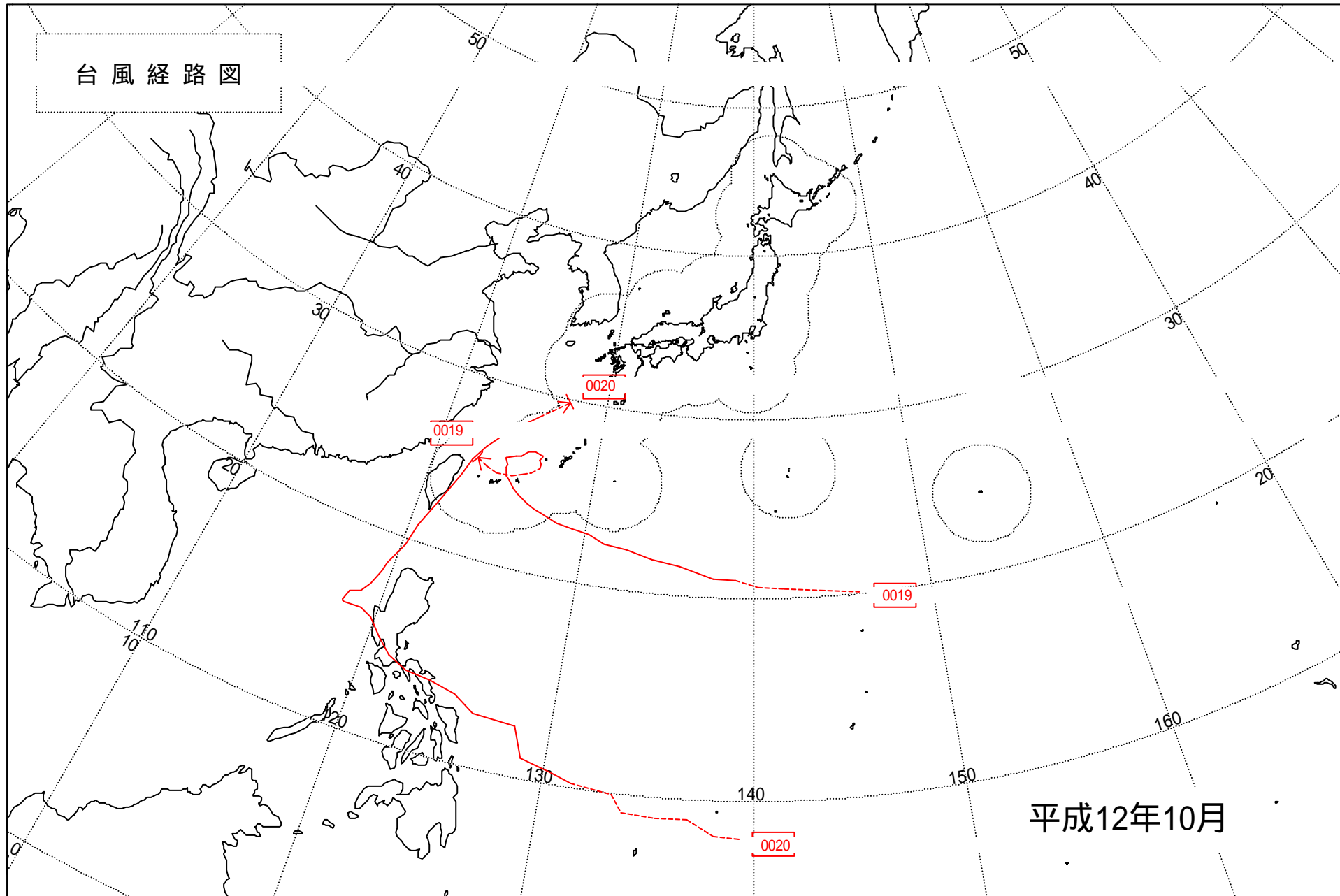


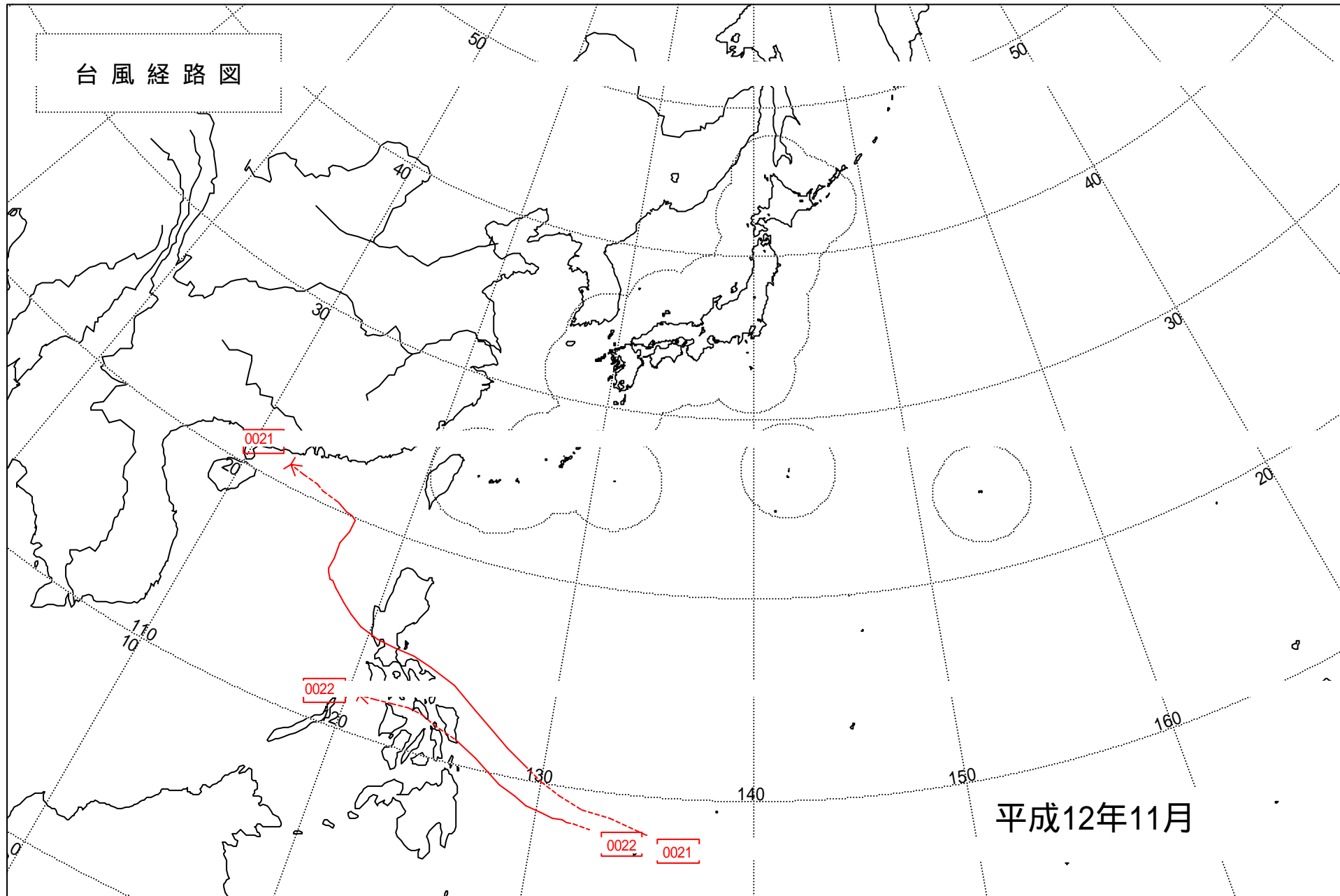


台風経路図



平成12年 9月







台風番号	呼名	台風期間	期間内の最低気圧（最大風速）とその日時・位置				
			(hPa)	(m/s)	起 時	北緯(°)	東経(°)
1	ダムレイ	5月 7日09時 - 5月12日15時	930	45	5月 9日21時	17.3	135.3
2	ロンワン	5月19日09時 - 5月20日09時	990	23	5月20日03時	24.7	130.8
3	キロギー	7月 3日15時 - 7月 9日03時	940	45	7月 5日09時	20.8	131.9
4	カイタク	7月 6日03時 - 7月11日03時	960	40	7月 7日09時	19.6	118.6
5	テンビン	7月19日09時 - 7月21日21時	992	20	7月20日03時	29.4	142.1
6	ボラヴェン	7月26日03時 - 7月31日06時	980	25	7月29日15時	29.1	128.7
7	チャンチー	7月29日03時 - 7月29日21時	996	18	7月29日09時	13.0	176.4
8	ジェラワット	8月 1日21時 - 8月11日03時	940	45	8月 3日09時	23.6	145.5
9	イーウィニャ	8月10日03時 - 8月19日21時	965	35	8月16日03時	36.1	160.8
10	ビルス	8月19日15時 - 8月23日21時	915	55	8月22日03時	20.3	125.1
11	ケーミー	8月21日21時 - 8月22日15時	985	23	8月22日15時	15.5	109.2
12	プラピルーン	8月27日03時 - 9月 1日21時	965	35	8月30日21時	29.8	123.2
13	マリア	8月28日21時 - 9月 1日15時	985	20	8月31日09時	20.2	116.1
14	サオマイ	9月 2日21時 - 9月16日09時	925	50	9月10日21時	24.3	132.4
15	ボーファ	9月 7日03時 - 9月11日15時	990	23	9月 7日21時	24.5	132.0
16	ウーコン	9月 6日09時 - 9月10日15時	955	40	9月 8日15時	18.8	113.4
17	ソナムー	9月15日12時 - 9月18日09時	980	30	9月17日12時	32.1	141.8
18	サンサン	9月18日21時 - 9月24日21時	925	50	9月21日21時	22.9	165.6
19	ヤギ	10月22日09時 - 10月27日06時	965	35	10月25日03時	24.1	125.5
20	シャンセン	10月26日15時 - 11月 1日18時	960	40	10月30日15時	16.7	118.8
21	バビンカ	11月 1日09時 - 11月 7日03時	980	30	11月 5日21時	18.5	116.8
22	ルンビア	11月28日21時 - 11月30日21時	990	23	11月29日09時	8.7	130.4

2000年 発生・接近・上陸した台風番号

別紙 4

月	5	7	8	9	10	11	12	合計数
発生台風番号	1 2	3 4 5 6 7	8 9 10 11 12 13	14 15 16 17 18	19 20	21 22		22
上陸台風番号								0
接近台風番号								
全国	1 2	3 4 5 6	8 9 10 12	14 15 17	19	20		15
本土		3 5 6		14 17				5
南西諸島	2	4 6	8 10 12	14 15	19	20		10
本州		3 5 6		14 17				5
九州（本島）		6		14				2
奄美		6	8	14 15	19			5
関東		3 5		17				3
東京都	1	3 5	8 9	17				6
東京		3 5		17				3
伊豆・小笠原	1	3 5	8 9	17				6
予報区								
北海道		3		17				2
東北		3 5		17				3
北陸		3						1
関東甲信		3 5		17				3
東海		3						1
近畿								0
中国		6						1
四国								0
九州北部		6		14				2
九州南部		6		14				2
沖縄	2	4 6	8 10 12	14 15	19	20		10

(注1) 接近台風のうち合計数と月毎の合計が一致しないのは、一つの台風が翌月にまたがるケースである。

(注2) 発生は日本時間による。

- ・全国には南鳥島を含まない。
- ・南西諸島には奄美を含むが、種子島・屋久島は含まない。
- ・九州北部には山口県を含み中国には山口県を含まない。
- ・東京都には大島、三宅島、八丈島、父島（伊豆・小笠原諸島）を含む。  
上陸台風（今年はない）