

蔵王山周辺の地殻変動*

Crustal Deformations around Zao Volcano

国土地理院
Geospatial Information Authority of Japan

第1図及び第2図は蔵王山周辺におけるGNSS連続観測結果である。

第1図上段は基線の配置、中段は各観測点の保守履歴、下段は基線の基線長時系列グラフである。左列は最近約5年間（2011年8月～2016年8月）の時系列、右列は最近約1年間（2015年8月～2016年8月）の時系列である。2014年10月頃から基線（1）「宮城川崎」-「山形」で伸びが見られるなど、山体の膨張を示す変動が見られていたが、2015年6月頃から停滞している。

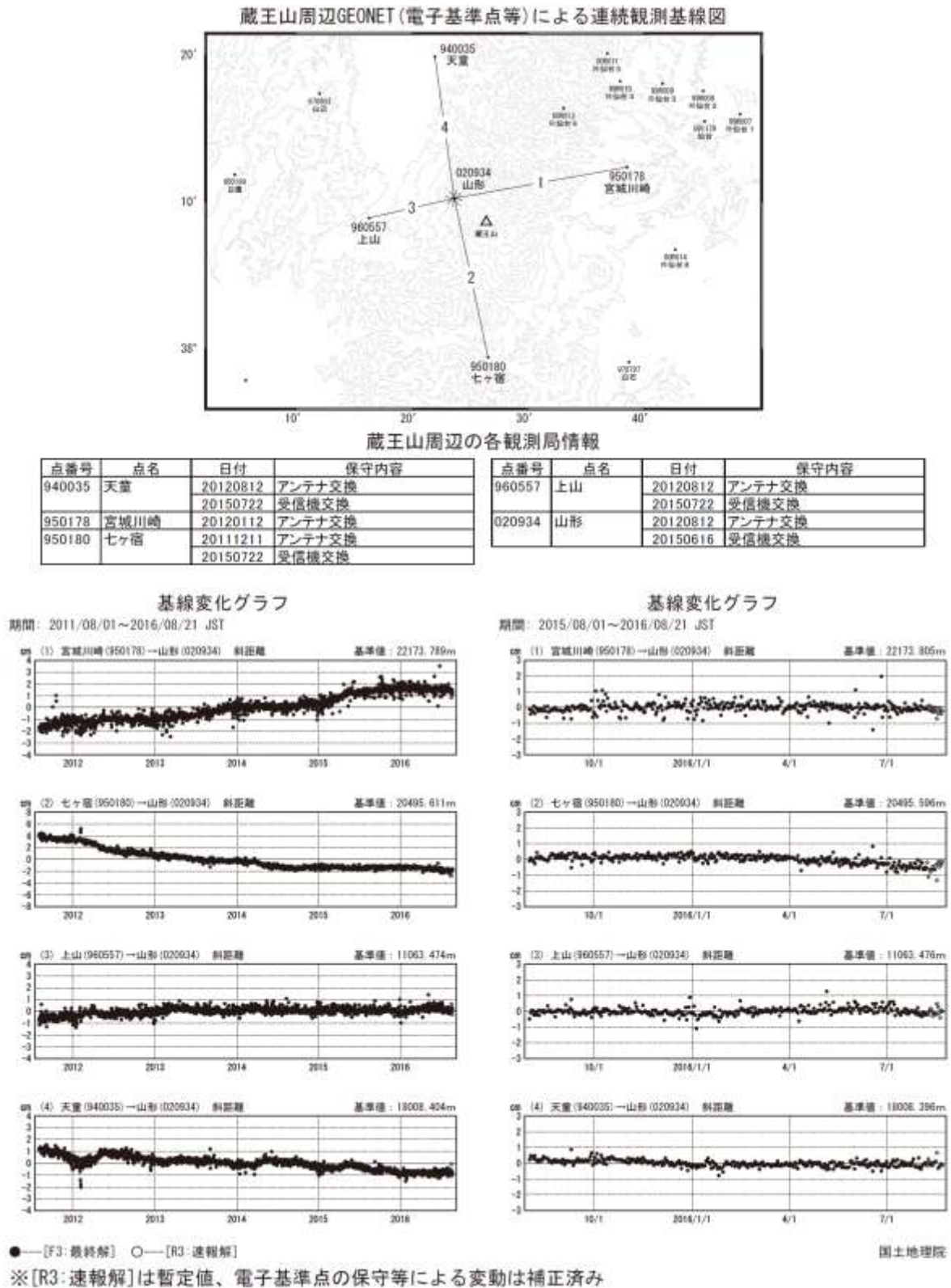
第2図は、蔵王山周辺の電子基準点及び気象庁のGNSS観測点の統合解析から得られた水平変動ベクトル図であり、「米沢」を固定局としている。一次トレンドを除去して、上段に最近3ヶ月間（2015年4月～2016年7月）を、下段に最近1年間（2015年7月～2016年7月）を示した。目立った変動は見られない。

第3図は「だいち2号」によるSAR干渉解析結果である。ノイズレベルを超える変動は見られない。

謝辞

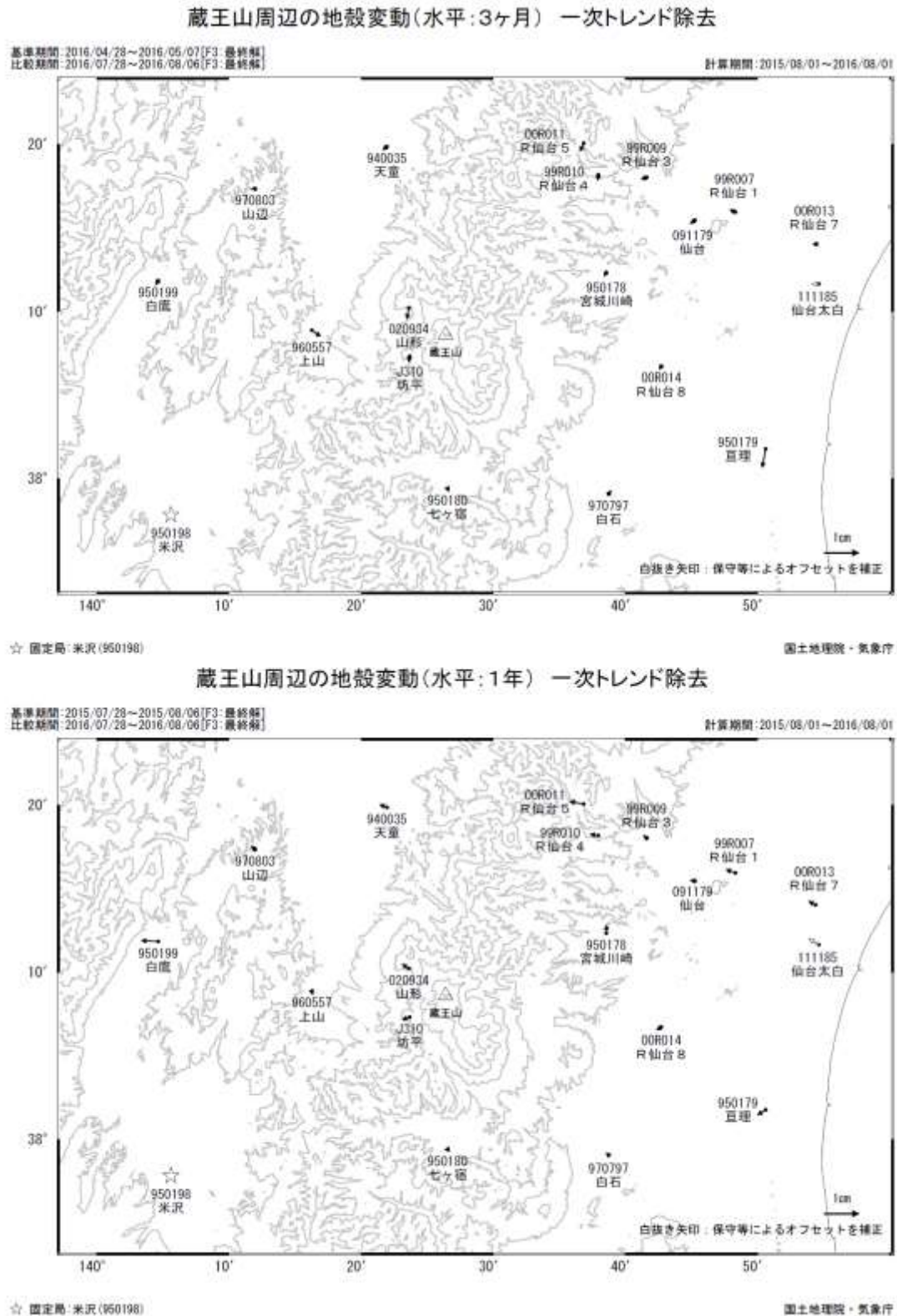
ここで使用しただいち2号の原初データの所有権は、JAXAにあります。これらのデータは、だいち2号に関する国土地理院とJAXAの間の協定に基づき提供されました。

* 2016年12月13日受付



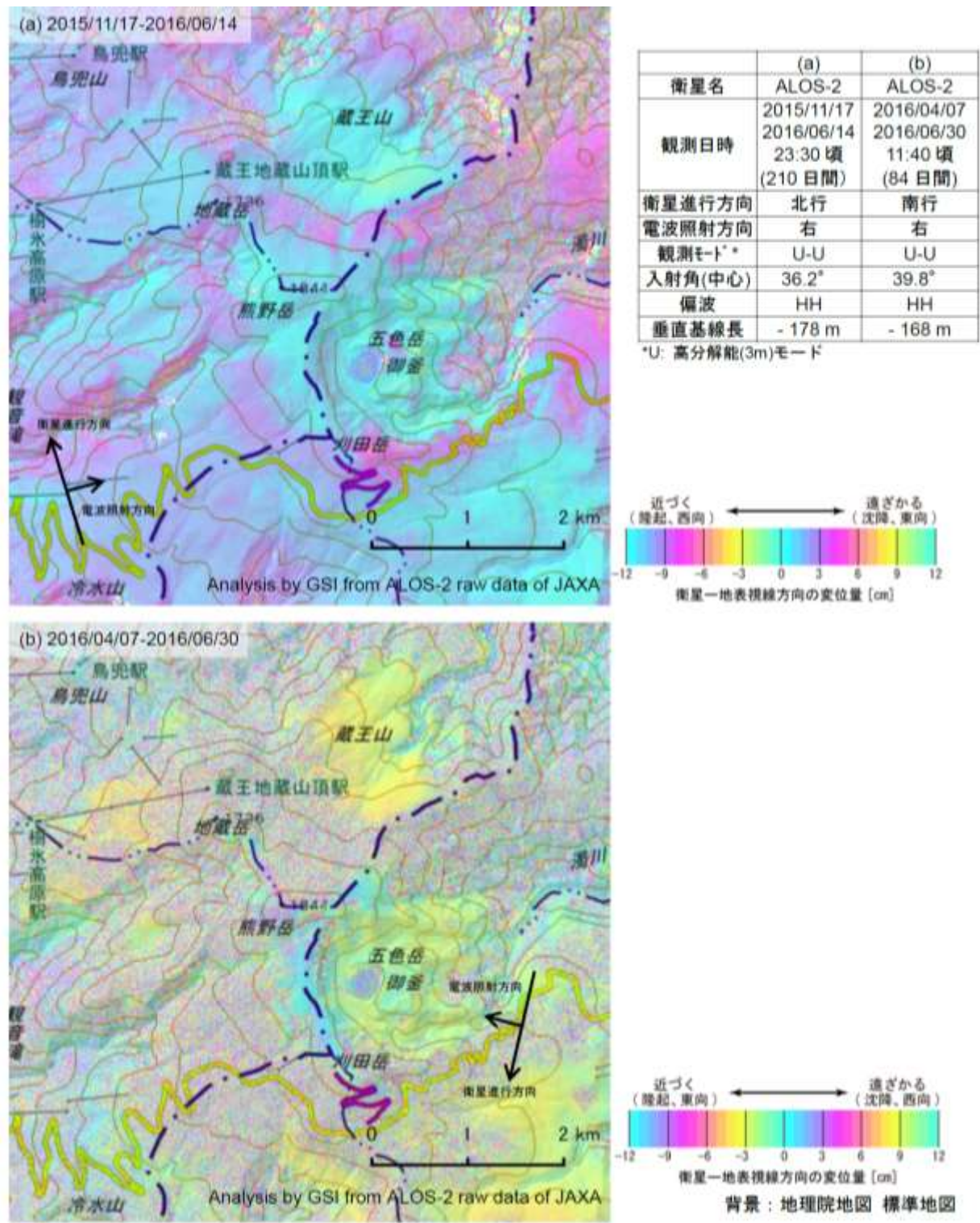
第1図 蔵王山周辺のGNSS連続観測基線図(上段)、観測局の保守履歴(中段)、基線変化グラフ(下段)
左列: 2011年8月~2016年8月、右列: 2015年8月~2016年8月)

Fig.1 Result of continuous GNSS observation network around Zao Volcano; (upper) Site location map, (middle) History of site maintenance, (lower) Time series of baseline length (lower left) from August 2011 to August 2016, (lower right) from August 2015 to August 2016.



第2図 蔵王山周辺の電子基準点・気象庁 GNSS 観測点の統合解析による水平変動ベクトル図 (上段: 2016 年 4 月~2016 年 7 月、下段: 2015 年 7 月~2016 年 7 月)

Fig.2 Horizontal displacement by the combine analyzing system of GEONET and JMA stations removing secular trend around Zao Volcano; (upper) from April 2016 to July 2016, (lower) from July 2015 to July 2016.



第3図 「だいち2号」 PALSAR-2による蔵王山周辺地域の解析結果
Fig.3 Interferometric analysis of SAR acquired by ALOS-2 PALSAR-2 around Zao Volcano.