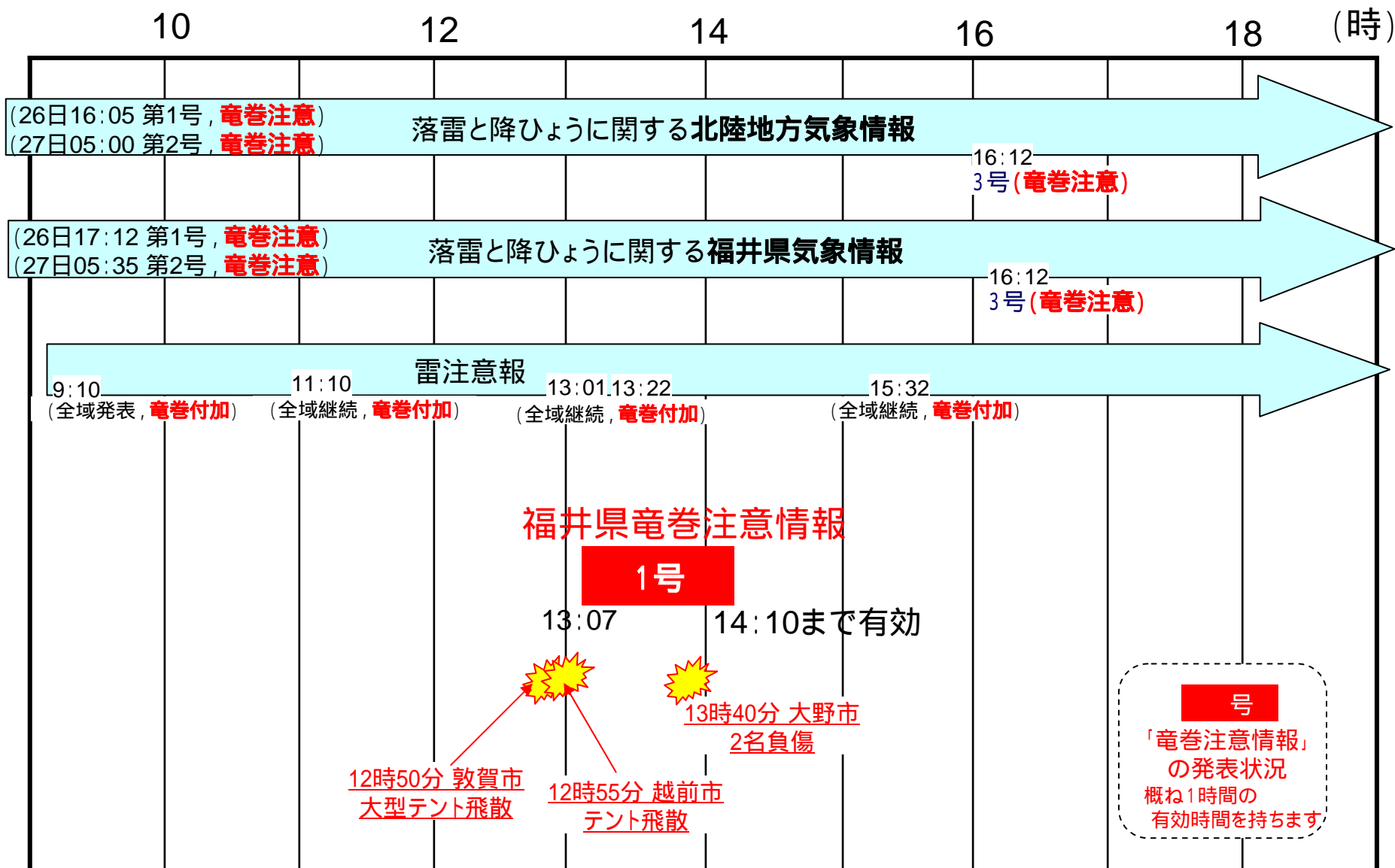


平成20年7月27日 福井県竜巻注意情報

資料5



突風の発生時刻については、7月28日現在の情報による

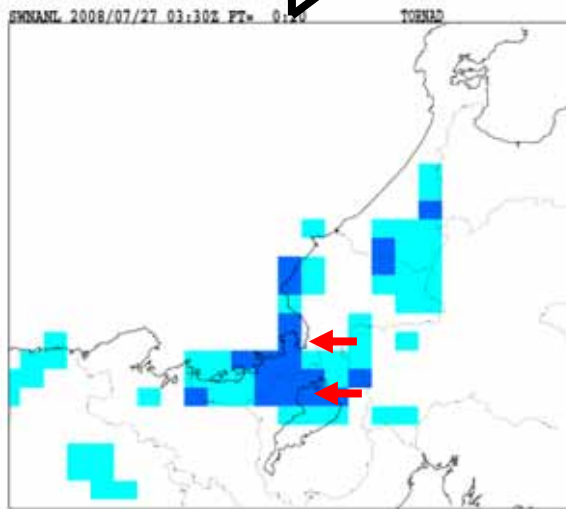
福井・石川・滋賀県の突風情報判定

突風発生時刻

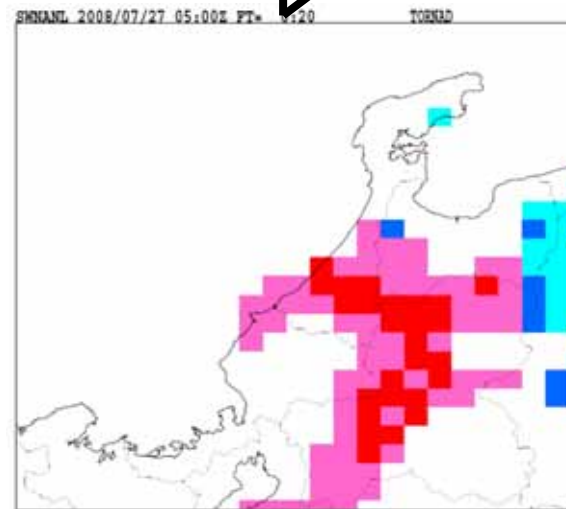
平成20年7月27日

	12時	10分	20分	30分	40分	50分	13時	10分	20分	30分	40分	50分	14時	10分	20分	30分	40分	50分	15時						
メソサイクロン							検出	1時間有効																	
突風危険指数																									
福井県	2	4	14	8	5	13	13	2	2	2	1	5	2	5	2	0	0	0	0						
石川県	0	4	2	3	2	2	1	0	1	1	1	5	8	12	9	11	11	1	0						
滋賀県	4	7	4	4	4	13	13	12	13	2	6	2	5	4	13	5	3	1	0						
竜巻注意情報							福井県・滋賀県で発表						石川県で発表												
ランクA	[Pink bar]																								
ランクB	[Cyan bar]																								

格子点形式情報例



12時30分の20分予測 VALID= 07/27 12:50I



14時00分の20分予測 VALID= 07/27 14:20I

突風の発生時刻については、7月28日現在の情報による

群馬県の突風情報判定

突風発生時刻

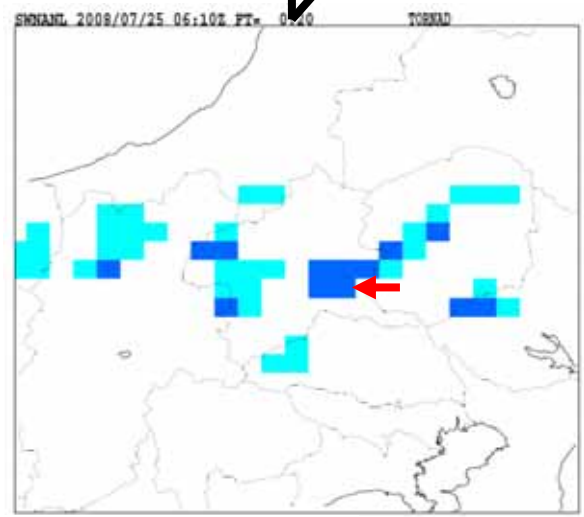
平成20年7月25日

	30分	40分	50分	15時	10分	20分	30分	40分	50分	16時	10分	20分	30分	40分	50分	17時	10分	20分	30分	40分	50分	18時	10分	20分	30分
メソサイクロン																									
突風危険指数																									
群馬県	11	11	11	17	9	18	25	27	27	27	27	27	28	28	28	17	20	18	18	18	18	28	28	29	10
竜巻注意情報																									
ランクA																									
ランクB																									

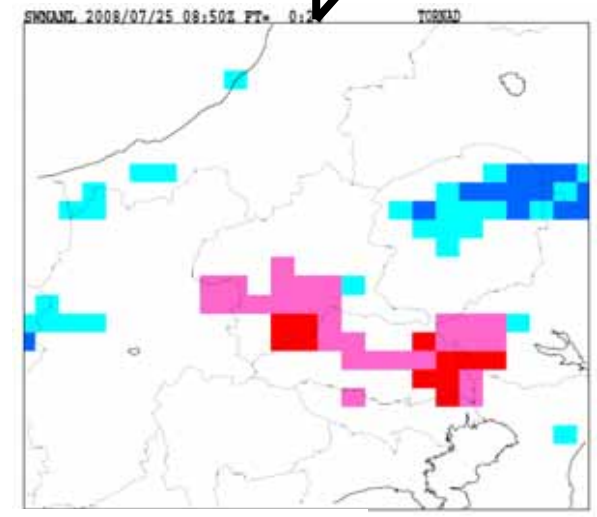
検出 1時間有効

群馬県で発表

格子点形式情報例



15時10分の20分予測 VALID= 07/25 15:30I



17時50分の20分予測 VALID= 07/25 18:10I

埼玉県、東京都にも竜巻注意情報を発表