

キキクルの改善について

令和7年 12月

令和8年 2月 更新

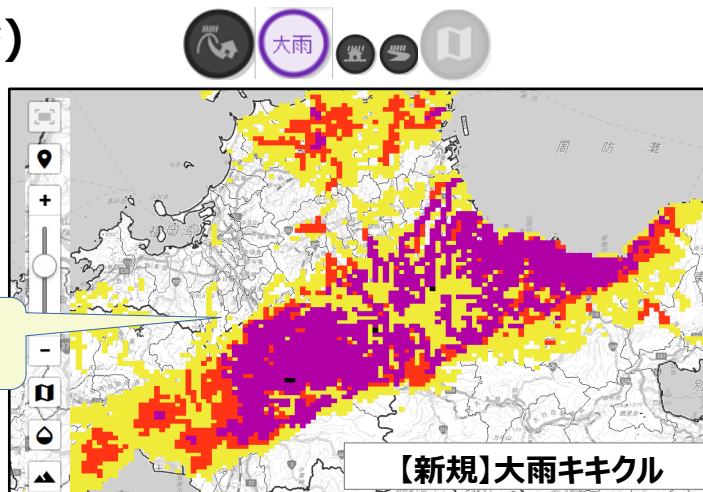
水管理・国土保全局、気象庁

更新日	更新内容
令和8年2月24日	・土砂キキクルの図の変更、危険度の判定方法の説明追加 等

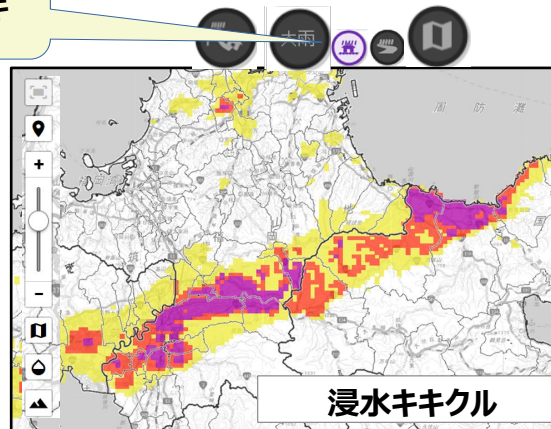
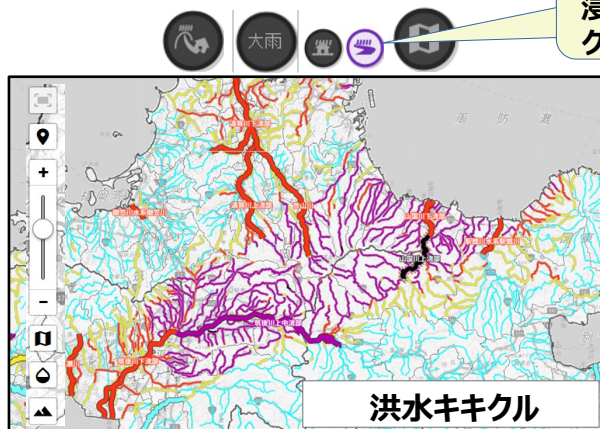
- 大雨に関する情報が発表された際に、**危険度が高まっている地域を確認**することができます。
- 大雨に関する情報が対象としている**河川の氾濫の危険度（洪水キキクル）**や**短時間強雨による浸水害の危険度（浸水キキクル）**を重ねて**大雨キキクル**として新規表示します。
- **洪水キキクルと浸水キキクルについて切替え表示**で、洪水災害・浸水害それぞれの**危険度の確認**が可能です。

大雨キキクル（イメージ）

現行の浸水と洪水メッシュの危険度を重ね合せた危険度



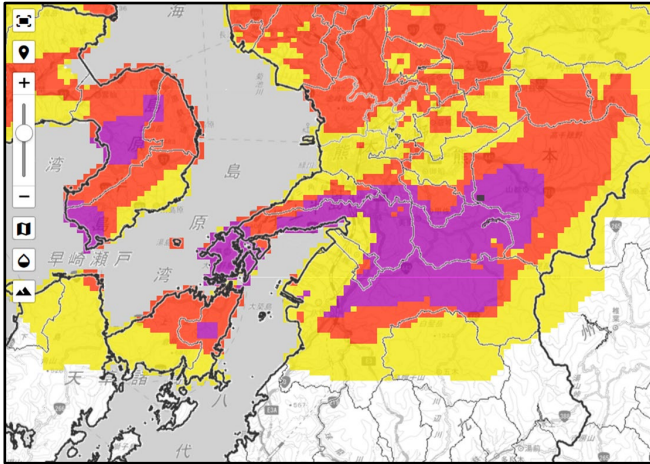
ボタンにより大雨キキクル、浸水キキクル、洪水キキクルを切替え表示



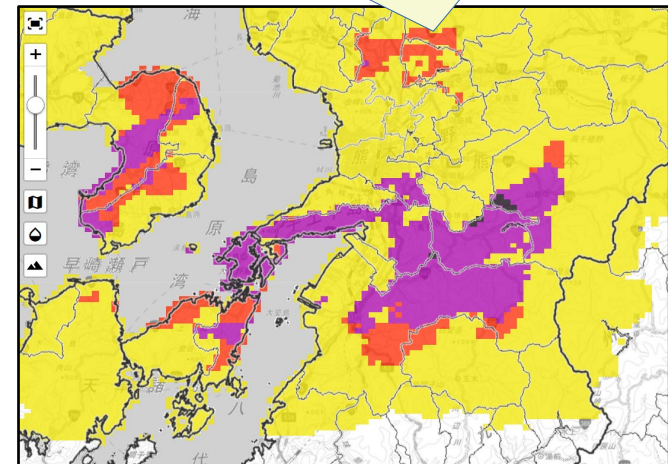
- 土砂災害に関する情報が発表された際に、**危険度が高まっている地域を確認**することができます。
- 判定基準の変更に伴い、現行に比べて**警戒（赤）が絞り込まれるとともに、注意（黄）から危険（紫）になることが多くなる**傾向がありますので、表示の特性の変化にご留意ください。

土砂キキクルの特性変化（イメージ）

現行



新運用



現行に比べて赤が絞り込まれ、黄から紫になることが多くなる傾向

危険度の判定方法の変更

■ 災害切迫【警戒レベル5相当】

実況でレベル5土砂災害特別警報基準到達（変更なし）

■ 警戒【警戒レベル3相当】

<現行> 2時間先までに大雨警報（土砂災害）基準到達

<新運用> **3時間先にレベル4土砂災害危険警報基準**到達

■ 危険【警戒レベル4相当】

2時間先までにレベル4土砂災害危険警報基準到達（変更なし）

■ 注意【警戒レベル2相当】

<現行> 2時間先までに大雨注意報基準到達

<新運用> **6時間先**までにレベル2土砂災害注意報基準到達