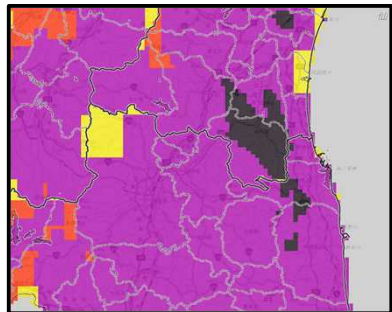


キキクルをみよう!



キキクルの画面

「いま」自分が危ないのか
を知ることができる。

5つの色で大雨の危険度を
地図に表示するもの



ここから見られるよ

キキがクルのか
わかるよ



高

危険度

低

さいがいせつぱく 災害切迫	……	レベル5
きけん 危険	……	レベル4
けいかい 警戒	……	レベル3
ちゅうい 注意	……	レベル2
(色がついていなくても)これからの情報などを気にするようにしよう。		

避難をするのは
この間までに!

大切なお知らせ

-おうちの人にも教えてあげてね-

- ご自宅周辺の危険な場所は、ハザードマップや自治体のホームページで事前にご確認ください。
- 災害が予想される際は、発表されている防災気象情報やキキクルで状況を確認しましょう。自治体の避難情報に従い、速やかに身の安全を確保してください。

<情報の見方・知り方>

防災気象情報は、気象庁のホームページ
から見るができます。



気象庁ホームページ

ここ重要



大雨の災害からガイド 身を守る BOOK

ぼうさいきしょうじょうほう かつよう
～防災気象情報の活用～

はれるんクイズ!

警報などの情報は、色分けされているよ。「危ないところから
全員が逃げないといけない」のは何色かな?

①

しろ
白

②

き
黄

③

あか
赤

④

むらさき
紫

⑤

くろ
黒

答えはこのリーフレットの
どこかにあるよ!



気象庁マスコットキャラクター
はれるん

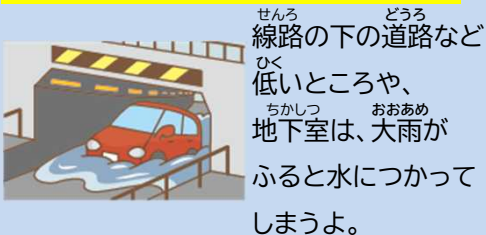
さいがい どんな災害があるのかな？



おおめ 大雨

たくさんの
雨がふる

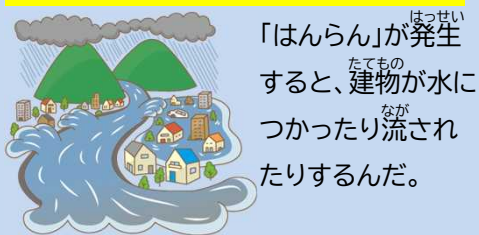
きけん
危険なのは、**ひくいところ**



(氾濫) はんらん

川の水が
あふれる

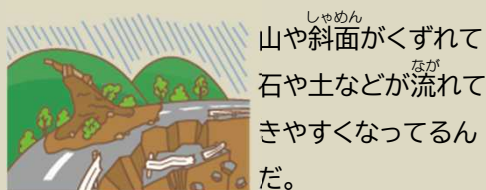
きけん
危険なのは、**川の近く**



どしゃ さいがい 土砂災害

がけが
くずれる

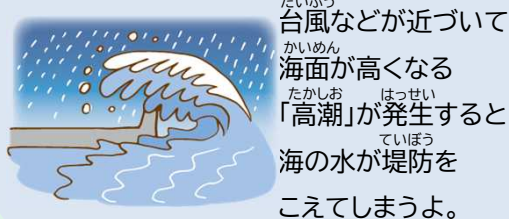
きけん
危険なのは、**山やガケの近く**



たかしお 高潮

海の水が
あふれる

きけん
危険なのは、**海の近く**



ひなん 避難の仕方

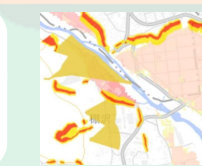


さいがい
災害がおきる前に、
あんぜん
安全なところへ逃げる。



■自宅から逃げるのが**むずか**しい場合は、
①土砂災害 ▶山や **がけ** から離れた部屋へ
②大雨・はんらん・高潮 ▶できるだけ高いところへ

すぐに避難できるように、どこでどんな
さいがい
災害がおきやすいか、**ハザードマップ**を
つか
使ってあらかじめ調べておこう！



ハザードマップのイメージ
こちらで
かくにん



5つの危険度と情報の種類をおぼえよう

おおめ (氾濫) どしゃさいがい たかしお じょうほう
「大雨」・「はんらん」・「土砂災害」・「高潮」の情報は、
色や**レベル**で**きけん**危険度がわかるんだ。



しろ
白

そうきちゅういじょうほう レベル1早期注意情報

こんご じょうほう ちゅうい
今後の情報に注意しよう。



き
黄

ちゅういほう レベル2注意報

きけん じょうほう
どんな危険があるか、どうやって逃げるか
おうちの人と相談しよう。



あか
赤

けいほう レベル3警報

としよ じかん
お年寄りなどの逃げる時間がかかる人には
はやく
早めに逃げるよう呼びかけよう。



むらさき
紫

きけんけいほう レベル4危険警報

さいがい はんせい
災害が発生してもおかしくない。
あぶ
危ないところからすぐ逃げよう。

はれるんクイズ
答えは④。この色！



くろ
黒

とくべつけいほう レベル5特別警報

すでに **はんらん** や土砂崩れなどがおきているかも！
あんぜん
少しでも安全なところへいこう。

がけなどから離れた部屋へ。建物のできるだけ高いところへ。

