

き しょう ちょう  
気象庁

さん か むりょう  
参加無料

# お夏やすみ子ども見学デー

2018年8月1日(水)・2日(木) 10~16時



あつ  
暑い?  
つめ  
冷たい?



さみ  
君も  
なん きょく かん ぞく たい いん  
南極観測隊員!



ちようしゅうき じ しん どう  
長周期地震動って  
なに??



おお あめ かわ みず  
大雨で川の水が  
増えるとどうなる!?

ば しょ  
場 所

き しょう ちょう うけつけ かいしやうめん げん かん とうきやうと ちよ だく おおてまち  
気象庁(受付は1階正面玄関) 東京都千代田区大手町1-3-4

といたわ  
問合せ

き しょう ちょう こう ほう しつ こう ほう が かり ない せん  
気象庁広報室広報係 03-3212-8341(内線2117)

主催:気象庁、東京管区气象台

協力:千代田区、東京消防庁、国立極地研究所、一般財団法人日本気象協会  
一般社団法人日本気象予報士会、地球ウォッチャーズ-気象友の会-

お子様だけでなく、大人の方も来場お待ちしております!

じ ぜん よやく さん か  
事前に予約しないと参加できないものもあるので、  
き しょう ちょう よやく  
気象庁ホームページから予約してね!

[http://www.jma.go.jp/jma/kishou/  
info/event/event.html](http://www.jma.go.jp/jma/kishou/info/event/event.html)



★スペシャルコーナー★

なんきょく しょうわ き ち でん  
南極の昭和基地とテレビ電  
わ にちじ きしやう  
話をつなぐよ。日時は気象  
ちやう み  
庁ホームページを見てね。



# 会場のご案内

気象庁(受付は1階正面玄関)  
東京都千代田区大手町1-3-4



## アクセス▶

東京メトロ東西線竹橋駅4番出口 徒歩1分  
東京メトロ各線大手町駅C2b番出口 徒歩5分  
※お越しの際は、公共交通機関をご利用ください。



# イベントスケジュール

	見学ツアー (ホームページでの事前予約制)	はれるん登場	ぼうさい ビデオ上映会	コーラで噴火 実験※雨天中止	地震体験車	「雨」の おはなし
会場	2階渡り廊下	いろいろ	1階図書館	1階中庭	1階中庭	1階気象科学館
所要時間	約20分	約20分	約15分	約30分	約5分	約30分
内容	天気予報を出している部屋 や地震をみはっている部屋 を見てみよう!	12:30からはクイズ をするよ! 景品もあるよー!	アニメで長周期 について勉強し よう!	コーラを使って 噴火の実験をす るよ!	地震の揺れを体 感しよう!	雨の観測など について話をす るよ!
10時	10:00・10:15 10:30・10:45	10:00 1階ロビー		10:30	10:00~11:00 お休み	
11時	11:00・11:15 11:30・11:45		11:15			11:00
12時		12:30 2階講堂ステージ			12:30~13:30 お休み	
13時	13:00・13:15 13:30・13:45	13:30 2階講堂		13:00		
14時	14:00・14:15 14:30・14:45		14:00			
15時	15:00・15:15 15:30	15:30 2階講堂			15:30でおわり	15:00

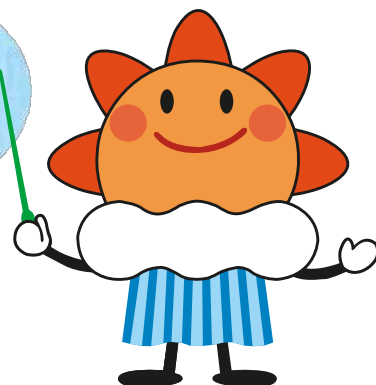
このほかにも  
登場するかも!?

見学ツアーは、事前予約制です。  
気象庁のホームページから予約をお願いします。  
1回あたり25人まで受け付けています。

熱中症にならないように、すいとうやペットボトルを忘れないでね!

## そのほか常時開催している主なメニュー

- 大雨がふったときの川の様子を見てみよう
- 南極の氷の音を聞いてみよう
- 二酸化炭素を海水に吸収させてみよう
- ペーパークラフト道場
- 長周期地震動
- など



気象庁マスコットキャラクター  
「はれるん」