

きしょうちょう
気象庁・
みなと科学館

なつ やす
／夏休み／



こども見学デー

さんか
参加
むりょう
無料

かいさいにちじ
開催日時 れいわねん
令和8年
がつにちすい
7月29日(水)・30日(木)
にちもく
9時～16時



気象庁火山防災
マスコットキャラクター
ぼるけん



気象庁
マスコットキャラクター
はれるん

／あそびにきてね☆／



熊本県
PRキャラクター
「くまもん」
©2010 熊本県くまモン



東京消防庁
マスコットキャラクター
「キュータ」

スペシャルゲストの
「キュータ」と「くまもん」にも会えるかも!

かいさいばしよ きしょうちょう か がく かん
【開催場所】 気象庁・みなと科学館

【主催】気象庁 【共催】港区立みなと科学館
【協力】港区、熊本県、東京消防庁、
大学共同利用機関法人 情報・システム研究機構 国立極地研究所、
一般財団法人 日本気象協会、一般社団法人 日本気象予報士会、
地球ウォッチャーズ—気象友の会—

気象庁 イベント 🔍

※一部事前予約制。
※台風、地震、火山の噴火などの
災害が発生した場合イベントを
中止する場合があります。

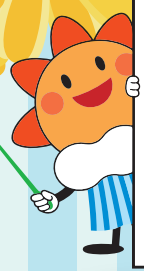


こども見学デー イベントの詳細



楽しいイベント盛りだくさん!!
スタンプラリーや
気象科学館でのお話し会もあるよ!

※一部イベントは事前予約制



はれるん・ぼるけん グリーティング

「はれるん」や「ぼるけん」と
いっしょに写真がとれるよ!
「くまモン」や「キュータ」に
も会えるかも!?

※くまモン登場回(7月30日)は
座席事前予約制

火山コーナー

- 火山観測機器をしてみよう!
- 火山灰や噴石をしてみよう!
- 気象庁火山防災マスコット
キャラクター「ぼるけん」に
関するパネル展示



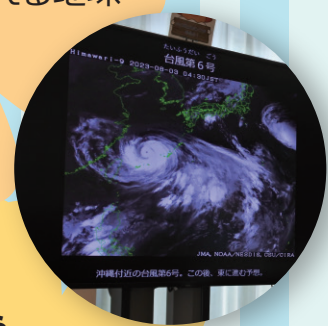
地震コーナー

- 地震のゆれや発生する
仕組みをしてみよう!
- 津波フラッグについて
学ぼう!
- 地震に強い室内を作る
方法を学ぼう! など



気象衛星 「ひまわり」

- 「ひまわり」ってなんだろう?
- 「ひまわり」から見える地球
をしてみよう!



見学ツアー

天気予報や地震・火山の
情報を発表しているお
部屋を見学しよう!

※見学ツアーは事前予約制



大気海洋コーナー

- 新しくなった警報や気候変動に
ついて学ぼう!
- きみだけの天気図プレゼント!
- 南極の氷をさわってみよう!
- ドライアイスでダウンバーストを
再現!
- お天気実験教室! など



【お問い合わせ】

気象庁広報室
電話番号: 03-6758-3900(内線2187)

【詳しい内容】

各イベントの詳細な開催時間や予約方法については
気象庁ホームページをご確認ください。

