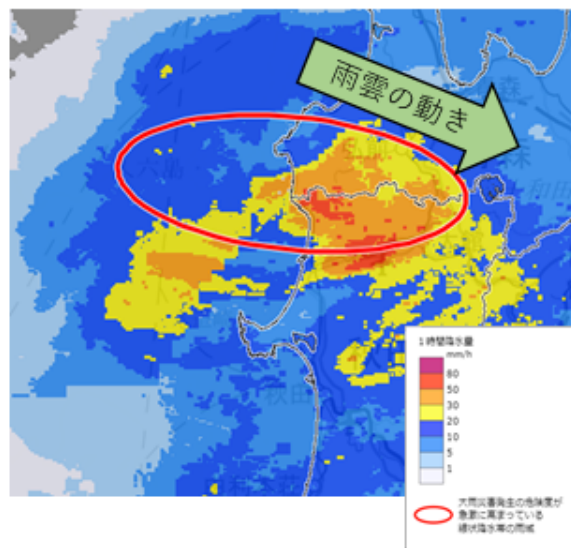


大雨と雷及び突風に関する秋田県気象情報 第5号

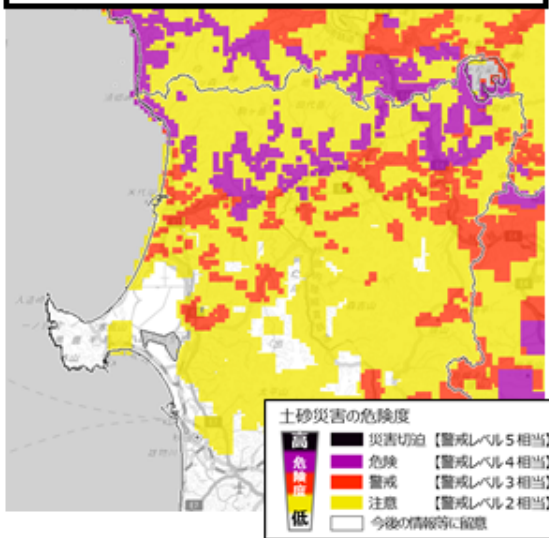
令和4年8月3日09時29分 秋田地方気象台発表

秋田県では、線状降水帯による非常に激しい雨が同じ場所で降り続けています。命に危険が及ぶ土砂災害や洪水による災害発生の危険度が急激に高まっています。引き続き土砂災害、低い土地の浸水、河川の増水や氾濫に厳重に警戒してください。

1時間降水量
3日08時50分現在



土砂キキクル
(大雨警報(土砂災害)の危険度分布)
3日08時50分現在



降り始め(2日2時)から3日9時までの主な地点の降水量(アメダスによる速報値)

藤里	164.0ミリ
大館市陣場	155.5ミリ
鷹巣	139.5ミリ
八森	134.5ミリ
大館	107.0ミリ

「危険」(紫)の領域では、命に危険を及ぼす土砂災害のしがいつ発生してもおかしくない、又は今後、重大な洪水害や浸水害が発生する可能性が高い危険な状況となっています。

地図出典「地理院タイル」(<https://maps.gsi.go.jp/development/ichiran.html>)

土砂災害や浸水害、洪水害のキキクル(危険度分布)に関しては、「気象庁ホームページ」などを確認してください。

今後発表する警報、注意報、気象情報、竜巻注意情報に留意してください。

次の「大雨と雷及び突風に関する秋田県気象情報」は03日11時30分頃に発表する予定です。